

## Gemarkungen mit einem langjährigem Niederschlagsmittel unter 550 mm

Die Ermittlung erfolgt nach den Daten des Deutschen Wetterdienstes (DWD) (10jähriges Mittel).

Gemarkungsnummer	Gemarkungsname	Gemeinde	Gemeinde-nummer	Mittlerer Jahresniederschlag 2011-2020 (mm)
71	Irmelshausen	Höchheim	673134	548
97	Bad Königshofen i.Grabfeld	Bad Königshofen i.Grabfeld	673141	547
98	Ipthausen	Bad Königshofen i.Grabfeld	673141	547
674	Obereisenheim	Eisenheim	679167	543
723	Eibelstadt	Eibelstadt	679124	547
727	Winterhausen	Winterhausen	679206	544
728	Sommerhausen	Sommerhausen	679187	546
737	Goßmannsdorf a.Main	Ochsenfurt	679170	540
744	Ochsenfurt	Ochsenfurt	679170	535
751	Eichelsee	Gaukönigshofen	679134	542
757	Rittershausen	Gaukönigshofen	679134	548
892	Sennfeld	Sennfeld	678178	546
912	Oberndorf	Schweinfurt	662000	536
932	Begrheinfeld	Begrheinfeld	678115	540
933	Grafenrheinfeld	Grafenrheinfeld	678136	528
953	Ettleben	Werneck	678193	549
954	Röthlein	Röthlein	678170	526
955	Schwebheim	Schwebheim	678176	528
956	Grettstadt	Grettstadt	678138	549
979	Garstadt	Begrheinfeld	678115	543
980	Heidenfeld	Röthlein	678170	525
999	Hirschfeld	Röthlein	678170	530
1000	Gernach	Kolitzheim	678150	532
1001	Unterspiesheim	Kolitzheim	678150	523
1002	Oberspiesheim	Kolitzheim	678150	522
1014	Wipfeld	Wipfeld	678196	542
1015	Lindach	Kolitzheim	678150	535
1016	Kolitzheim	Kolitzheim	678150	509
1017	Herlheim	Kolitzheim	678150	529
1018	Alitzheim	Sulzheim	678183	547
1033	Stammheim	Kolitzheim	678150	538
1034	Zeilitzheim	Kolitzheim	678150	517
1035	Brünnsstadt	Frankenwinheim	678130	547
1101	Fahr	Volkach	675174	529
1102	Gaibach	Volkach	675174	525

<b>Gemarkungsnummer</b>	<b>Gemarkungsname</b>	<b>Gemeinde</b>	<b>Gemeinde- nummer</b>	<b>Mittlerer Jahresnieder- schlag 2011-2020 (mm)</b>
1103	Escherndorf	Volkach	675174	529
1104	Astheim	Volkach	675174	519
1105	Volkach	Volkach	675174	527
1106	Obervolkach	Volkach	675174	542
1109	Köhler	Volkach	675174	530
1110	Nordheim a.Main	Nordheim a.Main	675155	540
1111	Hallburg	Volkach	675174	545
1120	Schernau	Dettelbach	675117	542
1121	Schnepfenbach	Dettelbach	675117	541
1122	Brück	Dettelbach	675117	522
1124	Sommerach	Sommerach	675169	521
1125	Gerlachshausen	Schwarzach a.Main	675165	514
1126	Dimbach	Volkach	675174	542
1135	Dettelbach	Dettelbach	675117	535
1136	Mainsondheim	Dettelbach	675117	512
1137	Schwarzenau	Schwarzach a.Main	675165	514
1138	Münsterschwarzach	Schwarzach a.Main	675165	488
1139	Stadtschwarzach	Schwarzach a.Main	675165	496
1140	Düllstadt	Schwarzach a.Main	675165	521
1141	Atzhausen	Kleinlangheim	675142	547
1149	Mainstockheim	Mainstockheim	675146	531
1150	Albertshofen	Albertshofen	675112	519
1151	Klosterforst	Kitzingen	675141	527
1152	Hörblach	Schwarzach a.Main	675165	517
1153	Haidt	Kleinlangheim	675142	530
1168	Kitzingen	Kitzingen	675141	534
1169	Großlangheim	Großlangheim	675131	544
1180	Sulzfeld a.Main	Sulzfeld a.Main	675170	549
1181	Hohenfeld	Kitzingen	675141	543
1182	Sickershausen	Kitzingen	675141	546
1183	Hoheim	Kitzingen	675141	537
1185	Fröhstockheim	Rödelsee	675161	543
1203	Segnitz	Segnitz	675166	523
1204	Marktsteft	Marktsteft	675149	525
1205	Michelfeld	Marktsteft	675149	539
1217	Marktbreit	Marktbreit	675147	533
1218	Obernbreit	Obernbreit	675156	542
1235	Wässerndorf	Seinsheim	675167	548
1236	Iffigheim	Seinsheim	675167	536
1359	Gleußen	Itzgrund	473138	522
1375	Herreth	Itzgrund	473138	545
1382	Kaltenbrunn	Itzgrund	473138	546
3008	Oberndorf	Ipsheim	575135	549
3357	Ammerndorf	Ammerndorf	573111	543

Stand: 12.07.2021

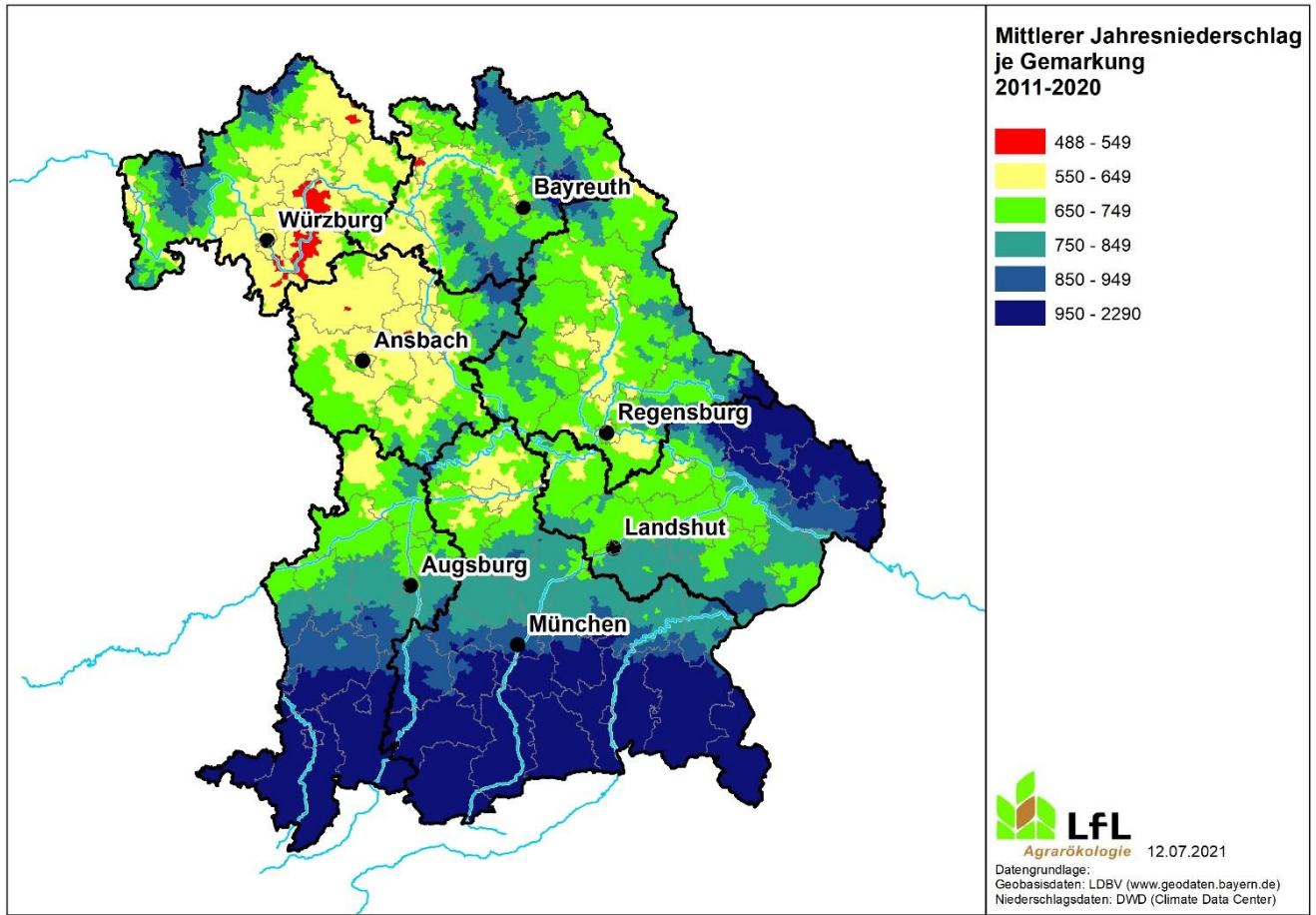


Abbildung 1: Mittlerer Jahresniederschlag je Gemarkung 2011-2020