

Aktuelle Holstein-Bullen im Bayerischen Zuchtprogramm

ZWS Dezember 2023

Stand: 05.12.2023

Identitätsdaten				Gesamtzucht-		Milchleistung		Persistenz		Exterieur		Nutzungsdauer		RZ Gesund	
				wert		Zellzahl		Melkbarkeit				Kalbeverlauf		mat./pat.	
<i>Synetics</i> <i>ca 95,-</i>	1	Real Syn	10/ 833597	RZG 171	80%	RZM 156	73%	RZS 118	75%	RZE 132	70%	RZN	126	65%	
	25		DE 03 64200875			RZD	90	75%	MVH 101	51%	Mty	113	RZGesund	128	68%
	Rover	10/ 500936	US 3215425510	+2028	+0.21	+106		-0.05	+64	Fun	118	RZPersistenz	124	58%	
	Adaway	10/ 509422	US 3146638498						Eut	123	RZR	111	51%	RZKm 113	61%
<i>Ruw</i> <i>ca 72,-</i>	2	Handout P	10/ 917708	RZG 162	80%	RZM 144	73%	RZS 128	76%	RZE 133	70%	RZN	129	66%	
	25	Rbt	DE 07 71252559			RZD	103	75%	MVH 104	53%	Mty	110	RZGesund	121	70%
	Hugo PP RDC10/688643	DE 05 41269085	+2110	-0.27	+56		-0.09	+64	Kö	100	RZPersistenz	114	60%		
	VH Crown	10/ 509171	DK 240505077						Fun	116	RZR	105	52%	RZKm 110	61%
<i>Ruw</i> <i>ca 34,-</i>	3	Champion	10/ 690900	RZG 160	80%	RZM 142	73%	RZS 116	76%	RZE 127	70%	RZN	129	66%	
	25		DE 05 41755166			RZD	113	75%	MVH 103	53%	Mty	110	RZGesund	123	71%
	Clapton	10/ 769401	DE 07 70954740	+1203	+0.24	+75		+0.07	+49	Kö	110	RZPersistenz	104	61%	
	Freemax	10/ 811622	NL 659209256						Fun	116	RZR	116	52%	RZKm 118	62%
<i>Ruw</i> <i>ca 29,-</i>	4	Ranking P	10/ 917698	RZG 156	80%	RZM 137	73%	RZS 124	75%	RZE 133	70%	RZN	123	66%	
	25	Rbt	NL 967023762			RZD	97	75%	MVH 99	53%	Mty	113	RZGesund	123	70%
	Ranger Red	10/ 298604	NL 688600952	+1293	+0.09	+63		+0.01	+46	Kö	104	RZPersistenz	116	60%	
	Solitaire P	10/ 917617	NL 576852597						Fun	119	RZR	107	52%	RZKm 108	61%
								Eut	126				RZKd	110	61%



serv.it RIND - BULLENKATALOG

Vereinigte Informationssysteme Tierhaltung w.V., Heinrich-Schröder-Weg 1, 27283 Verden

ca 95,-

Real Syn

HB-Nr.: 833597
IB-ID: HOLDEUM000364200875

Rasse: Holstein-Sbt
Geburtsdatum: 13.08.2022

Besitzer:
44 - SYNETICS Germany GmbH
Züchter:
Ruprecht und MASTERRIND, Verden



aAa Kappa-Kasein Beta Kasein
234 AB A22

833597 Real Syn
DE 03 642 00875
REAL SYN

500936 Rover
US 3215425510
PEAK ROVER-ET

509497 AltaZazzle V: Marius
US 3200824445 V: Jedi
PEAK ALTAZAZZLE-ET V: Montross

Peak Dori V: Mogul
US 3200824494
HL
ML

Desuway
DE 03 631 88567
HL
ML

509422 Adaway V: Rio
US 3146638498 V: Franchise
ADAWAY RIO 2183-ET V: Rodgers

Desuhuey V: Lithium
01/84-86-84-86/85* DE 03 622 78342
HL 1 10707 4.49 481 3.58 383
ML 1 10707 4.49 481 3.58 383

508976 Huey
US 3142490264
T-SPRUCE FRAZZLED HUEY

RZG 80%	RZM gD	RZE gD	RZN gD	RZR gD	RZS gD	RZGesund gD					
171	156 73%	132 70%	126 65%	111 51%	118 75%	128 68%					
RZ€	Milch	Töchter	Betriebe	Sich.%	Milch-kg	Fett-%	Fett-kg	Eiweiß-%	Eiweiß-kg	Töchter DEU	PM 1./2./3.
+2992				73	2028	+0.21	+106	-0.05	+64	0	-/-

Gesundheitsmerkmale				Körperkond.	Kälberfitness	Kalbeverlauf		Persistenz	
RZEuterfit gD	RZKlaue	DDc gD	RZRepro gD	RZMetabol gD	BCS gD	RZKälberfit gD	RZKm gD	RZKd gD	RZPersistenz gD
111	112	119	113	116	92 70%	98 43%	113 61%	113 60%	124 58%

		64	76	88	100	112	124	136	
Größe	klein								120 groß
Rippenstruktur	flach								105 gewölbt
Körpertiefe	wenig								111 viel
Stärke	schwach								102 stark
Beckenneigung	anst.								107 abfallend
Beckenbreite	schmal								108 breit
Hinterbeinwinkel	steil	93							gewinkelt
Klauenwinkel	flach								112 steil
Sprungelenk	gefüllt								104 trocken
Hinterbeinstellung	nach außen								109 parallel
Vorderbeinstellung	nach außen								106 parallel
Bewegung	schlecht								114 gut
Hintereuterhöhe	tief								128 hoch
Zentralband	schwach								115 stark
Strichpl. vorne	außen	90							innen
Strichpl. hinten	außen	97							innen
Vordereuteraufh.	lose								116 fest
Euterbalance	hinten tief								109 vorne tief
Eutertiefe	tief								113 hoch
Strichlänge	kurz								108 lang

Exterieur	Töchter	Betriebe	Sich.%	Milchtyp	Körper	Fundament	Euter	Töchter DEU
			70	113	109	118	123	0

Töchter-Fruchtbarkeit		Kalbmerkmale				Melkbarkeit		RZRobot	RZÖko
KON gD	RZ gD	KVm	TGm	KVd	TGd	RZD gD	MVH gD		gD
110 49%	103 34%	114	112	115	110	90 75%	101 51%		150 80%

ZWS-Termin: 05.12.2023

ca 72,-

Handout P



HB-Nr.: 917708
IB-ID: HOLDEUM000771252559

Rasse: Holstein-Rbt
Geburtsdatum: 20.10.2022

phöniXgroup

Besitzer:
11 - Rinder-Union West eG
Züchter:
Thomas Kutscheid, Strohn

Hornstatus Kappa-Kasein Beta Kasein
Pp* BB A12

688643 HugoPP RDC
DE 05 412 69085
Hinnemann 3Star HUGO PP RDC

685600 Hulk P V: Hotspot P
DE 05 406 29103 v: Superhero
Wilder Hulk P v: Supershot

Mystical v: Supersire
02/84-86-85-88/86 DE 05 404 76781
HL 1 9654 3.86 373 3.7 357
ML 1 9654 3.86 373 3.7 357

509171 VH Crown V: Charley
DK 04240505077 v: Supershot
VH HEDELUND CHARLEY CROWN V: Supersire

RUWRae-Red
03/85-92-86-88/88 DE 07 705 29318
HL 3 14454 4.14 599 3.41 493
ML 3 12951 3.97 514 3.52 456

298261 Eloped Red
CA 0011872867
STANTONS 9346 ELOPED RED

917708 Handout P
DE 07 712 52559
Handout P

Ruby
01/83-85-83-86/85 DE 07 710 12756
HL
ML 1 8698 3.71 323 3.15 274

RZG 80%	RZM gD	RZE gD	RZN gD	RZR gD	RZS gD	RZGesund gD					
162	144 73%	133 70%	129 66%	105 52%	128 76%	121 70%					
RZ€	Milch	Töchter	Betriebe	Sich.%	Milch-kg	Fett-%	Fett-kg	Eiweiß-%	Eiweiß-kg	Töchter DEU	PM 1./2./3.
+2438				73	2110	-0.27	+56	-0.09	+64	0	-/-

Gesundheitsmerkmale				Körperkond.	Kälberfitness	Kalbeverlauf		Persistenz	
RZEuterfit gD	RZKlaue	DDc gD	RZRepro gD	RZMetabol gD	BCS gD	RZKälberfit gD	RZKm gD	RZKd gD	RZPersistenz gD
112	115	118	108	103	83 70%	106 46%	110 61%	112 60%	114 60%

		64	76	88	100	112	124	136	
Größe	klein								108 groß
Rippenstruktur	flach								100 gewölbt
Körpertiefe	wenig	97							viel
Stärke	schwach	91							stark
Beckenneigung	anst.								100 abfallend
Beckenbreite	schmal								106 breit
Hinterbeinwinkel	steil	86							gewinkelt
Klauenwinkel	flach								104 steil
Sprungelenk	gefüllt								110 trocken
Hinterbeinstellung	nach außen								106 parallel
Vorderbeinstellung	nach außen								100 parallel
Bewegung	schlecht								114 gut
Hintereuterhöhe	tief								135 hoch
Zentralband	schwach	98							stark
Strichpl. vorne	außen								116 innen
Strichpl. hinten	außen								100 innen
Vordereuteraufh.	lose								124 fest
Euterbalance	hinten tief								110 vorne tief
Eutertiefe	tief								123 hoch
Strichlänge	kurz	94							lang

Exterieur	Töchter	Betriebe	Sich.%	Milchtyp	Körper	Fundament	Euter	Töchter DEU
			70	110	100	116	132	0

Töchter-Fruchtbarkeit		Kalbmerkmale				Melkbarkeit		RZRobot	RZÖko
KON gD	RZ gD	KVm	TGm	KVd	TGd	RZD gD	MVH gD	gD	gD
106 50%	97 37%	107	111	114	109	103 75%	104 53%	124 72%	142 80%

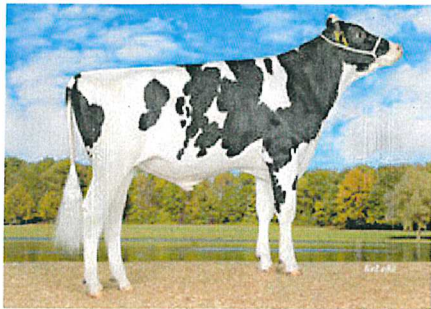


serv.it RIND - BULLENKATALOG

Vereinigte Informationssysteme Tierhaltung w.V., Heinrich-Schröder-Weg 1, 27283 Verden

ca 34,-

Champion



HB-Nr.: 690900
IB-ID: HOLDEUM000541755166

Rasse: Holstein-Sbt
Geburtsdatum: 20.04.2022

phönixgroup

Besitzer:
11 - Rinder-Union West eG
Züchter:
Rinder-Union West eG, Münster

aAa Kappa-Kasein Beta Kasein
324156 AA A12

690900 Champion
DE 05 417 55166
RUW CHAMPION

769401 Clapton
DE 07 709 54740
CLAPTON

509171 VH Crown V: Charley
DK 04240505077 V: Supershot
VH HEDELUND CHARLEY CROWN V: Supersire

England
02/88-89-85-86/87 DE 07 706 90041
HL 2 12935 4 517 3.19 413
ML 2 11114 4.12 458 3.37 374

811622 Freemax V: Imax
NL 0659209256 V: Spring
BROEKS FREEMAX V: Mogul

Emilia
03/87-88-88-91/89 DE 05 402 69112
HL 2 13186 4.48 591 3.63 479
ML 2 11459 4.44 509 3.72 426

508395 Sonic
US 3133371300
S-S-I SILVER SONIC

RZG 80%	RZM gD	RZE gD	RZN gD	RZR gD	RZS gD	RZGesund gD					
160	142 73%	127 70%	129 66%	116 52%	116 76%	123 71%					
RZ€	Milch	Töchter	Betriebe	Sich.%	Milch-kg	Fett-%	Fett-kg	Eiweiß-%	Eiweiß-kg	Töchter DEU	PM 1./2./3.
+2531				73	1203	+0.24	+75	+0.07	+49	0	-/-

Gesundheitsmerkmale				Körperkond.	Kälberfitness	Kalbeverlauf		Persistenz	
RZEuterfit gD	RZKlaue	DDc gD	RZRepro gD	RZMetabol gD	BCS gD	RZKälberfit gD	RZKm gD	RZKd gD	RZPersistenz gD
106	114	119	113	112	96 70%	104 49%	118 62%	108 60%	104 61%

		64	76	88	100	112	124	136	
Größe	klein								112 groß
Rippenstruktur	flach								105 gewölbt
Körpertiefe	wenig								100 viel
Stärke	schwach								101 stark
Beckenneigung	anst.								101 abfallend
Beckenbreite	schmal								117 breit
Hinterbeinwinkel	steil	97							gewinkelt
Klauenwinkel	flach								104 steil
Sprungelenk	gefüllt								107 trocken
Hinterbeinstellung	nach außen								107 parallel
Vorderbeinstellung	nach außen								105 parallel
Bewegung	schlecht								113 gut
Hintereuterhöhe	tief								113 hoch
Zentralband	schwach	94							stark
Strichpl. vorne	außen	95							innen
Strichpl. hinten	außen	85							innen
Vordereuteraufh.	lose								118 fest
Euterbalance	hinten tief								111 vorne tief
Eutertiefe	tief								120 hoch
Strichlänge	kurz								101 lang

Exterieur	Töchter	Betriebe	Sich.%	Milchtyp	Körper	Fundament	Euter	Töchter DEU
			70	110	110	116	117	0

Töchter-Fruchtbarkeit		Kalbmerkmale				Melkbarkeit		RZRobot	RZÖko
KON gD	RZ gD	KVm	TGm	KVd	TGd	RZD gD	MVH gD	gD	gD
114 51%	112 37%	115	118	112	105	113 75%	103 53%	131 72%	144 81%

ZWS-Termin: 05.12.2023

ca 29,-

Ranking P



HB-Nr.: 917698
IB-ID: HOLNLDM000967023762

Rasse: Holstein-Rbt
Geburtsdatum: 27.02.2022

phönixgroup

Besitzer:
11 - Rinder-Union West eG
Züchter:
GenHotel B.V., Lierderholthuis

aAa 243156
Beta Kasein A22
Hornstatus Pp*
Kappa-Kasein BB

298604 Ranger Red
NL 0688600952
3STAR OH RANGER RED-ET

298482 Rubels Red *V: Argo V: Silver V: Magul*
NL 0679520401
HOOGHORST DG OH RUBELS-RED

Red Range (1)VG 86
HL 2 9900 4.82 477 3.45 342
ML 2 9789 4.61 451 3.43 336
NL 0761387020

917698 Ranking P
NL 0967023762
3Star TV Ranking P Red

Amber (1)VG 86
HL
ML DE 03 625 52584

917617 Solitair P *V: Salvatore V: Supershot V: Supersire*
NL 0576852597
Caudumer Solitair P

Amra 01/87-83-86-84/85*
HL 2 12203 4.18 510 3.18 388
ML 2 11359 4.16 473 3.23 367
DE 03 604 97272

833174 Abi Red PP
DE 03 586 65687
ABI RED PP

RZG 80%	RZM gD	RZE gD	RZN gD	RZR gD	RZS gD	RZGesund gD					
156	137 73%	133 70%	123 66%	107 52%	124 75%	123 70%					
RZ€	Milch	Töchter	Betriebe	Sich.%	Milch-kg	Fett-%	Fett-kg	Eiweiß-%	Eiweiß-kg	Töchter DEU	PM 1./2./3.
+2175				73	1293	+0.09	+63	+0.01	+46	0	-/-

Gesundheitsmerkmale				Körperkond.	Kälberfitness	Kalbeverlauf		Persistenz	
RZEuterfit gD	RZKlaue	DDc gD	RZRepro gD	RZMetabol gD	BCS gD	RZKälberfit gD	RZKm gD	RZKd gD	RZPersistenz gD
112	113	112	107	110	97 70%	106 47%	108 61%	110 61%	116 60%

		64	76	88	100	112	124	136	
Größe	klein								109 groß
Rippenstruktur	flach								107 gewölbt
Körpertiefe	wenig								103 viel
Stärke	schwach								103 stark
Beckenneigung	anst.	96							abfallend
Beckenbreite	schmal								100 breit
Hinterbeinwinkel	steil								104 gewinkelt
Klauenwinkel	flach								100 steil
Sprungelenk	gefüllt								112 trocken
Hinterbeinstellung	nach außen								114 parallel
Vorderbeinstellung	nach außen								111 parallel
Bewegung	schlecht								115 gut
Hintereuterhöhe	tief								125 hoch
Zentralband	schwach								109 stark
Strichpl. vorne	außen								117 innen
Strichpl. hinten	außen								108 innen
Vordereuteraufh.	lose								119 fest
Euterbalance	hinten tief								129 vorne tief
Eutertiefe	tief								119 hoch
Strichlänge	kurz	98							lang

Exterieur	Töchter	Betriebe	Sich.%	Milchtyp	Körper	Fundament	Euter	Töchter DEU
			70	113	104	119	126	0

Töchter-Fruchtbarkeit		Kalbmerkmale				Melkbarkeit		RZRobot	RZÖko
KON gD	RZ gD	KVm	TGm	KVd	TGd	RZD gD	MVH gD		gD
106 51%	97 37%	105	110	111	108	97 75%	99 53%		139 80%