

Aktuelle Holstein-Bullen im Bayerischen Zuchtprogramm

ZWS April 2024

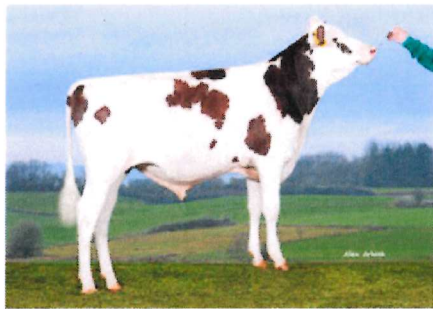
Stand: 03.04.2024

Identitätsdaten			Gesamtzucht- wert	Milchleistung Zellzahl	Persistenz Melkbarkeit	Exterieur	Nutzungsdauer RZ Gesund Kalbeverlauf mat./pat.
<i>anetics</i> <i>ca 32,-</i>	1	Skill Red 10/ 960813 DE 06 67848230	RZG 161 80%	RZM 139 73% RZD 97 76%	RZS 117 75% MVH 103 53%	RZE 130 70% Mty 107 Kö 101 Fun 138 Eut 111	RZN 127 66% RZGesund 131 70% RZPersistenz 114 60% RZR 107 51% RZKm 111 61% RZKd 118 58%
	25	<i>Rbt</i> 2023					
		Skylander 10/ 499196 DE 07 71045121	+1857	-0.11 +63	-0.13 +50		
		Money P 10/ 917656 NL 587172514					
<i>RBB</i> <i>ca 35,-</i>	2	Callum 10/ 811702 DE 09 58220734	RZG 160 80%	RZM 145 73% RZD 89 75%	RZS 104 75% MVH 104 51%	RZE 125 69% Mty 112 Kö 98 Fun 119 Eut 118	RZN 126 66% RZGesund 121 68% RZPersistenz 109 59% RZR 109 52% RZKm 116 61% RZKd 106 58%
	25	2023					
		Coverboy 10/ 500965 US 3214541180	+1606	+0.13 +79	-0.01 +54		
		Vitality 10/ 509416 US 3150905532					
<i>OHG</i> <i>ca 28,-</i>	3	Surfer 10/ 267565 DE 03 65004661	RZG 157 80%	RZM 158 73% RZD 95 75%	RZS 113 76% MVH 95 52%	RZE 116 70% Mty 116 Kö 108 Fun 109 Eut 106	RZN 117 66% RZGesund 118 70% RZPersistenz 117 61% RZR 103 52% RZKm 106 61% RZKd 104 61%
	25	2022					
		Sunrise 10/ 266666 DE 03 62052128	+2333	+0.01 +93	-0.04 +75		
		Copyright 10/ 509238 US 3137164268					
<i>OHG</i> <i>ca 34,-</i>	4	Comet 10/ 267626 DE 05 42338784	RZG 157 80%	RZM 140 73% RZD 96 75%	RZS 123 76% MVH 101 53%	RZE 132 70% Mty 114 Kö 100 Fun 111 Eut 132	RZN 125 66% RZGesund 121 70% RZPersistenz 107 61% RZR 111 52% RZKm 104 61% RZKd 106 61%
	25	2022					
		Concept 10/ 833484 DE 01 24104267	+1075	+0.28 +74	+0.09 +47		
		GGA Palmer 10/ 509509 DE 03 60992523					

Skill Red

HB-Nr.: 960813
IB-ID: HOLDEUM000667848230

Rasse: **Holstein-Rbt**
Geburtsdatum: 14.02.2023



Besitzer
30 - Qnetics GmbH
Züchter
Martin, Biederbick, Diemelsee

phönixgroup

aAa Kappa-Kasein Beta Kasein
315246 BB A11

499196 Skyliner
DE 000771045121
SKYLINER

685590 SputnikRDC V: Spark Red
NL 000547344399 V: Salvatore
K&L Sputnik RDC V: Supershot

Siri Red
01/85-83-86-86/85 DE 000770800931
HL 1 14070 3,85 541 3,38 476
ML 1 14070 3,85 541 3,38 476

917656 Money P V: match P
NL 000587172514 V: Mission P
Visstein K&L MONEY P Red V: Missouri

Bari
01/85-83-86-86/85 DE 000667233190
HL 2 11589 3,56 413 3,4 394
ML 2 10294 3,55 365 3,35 345

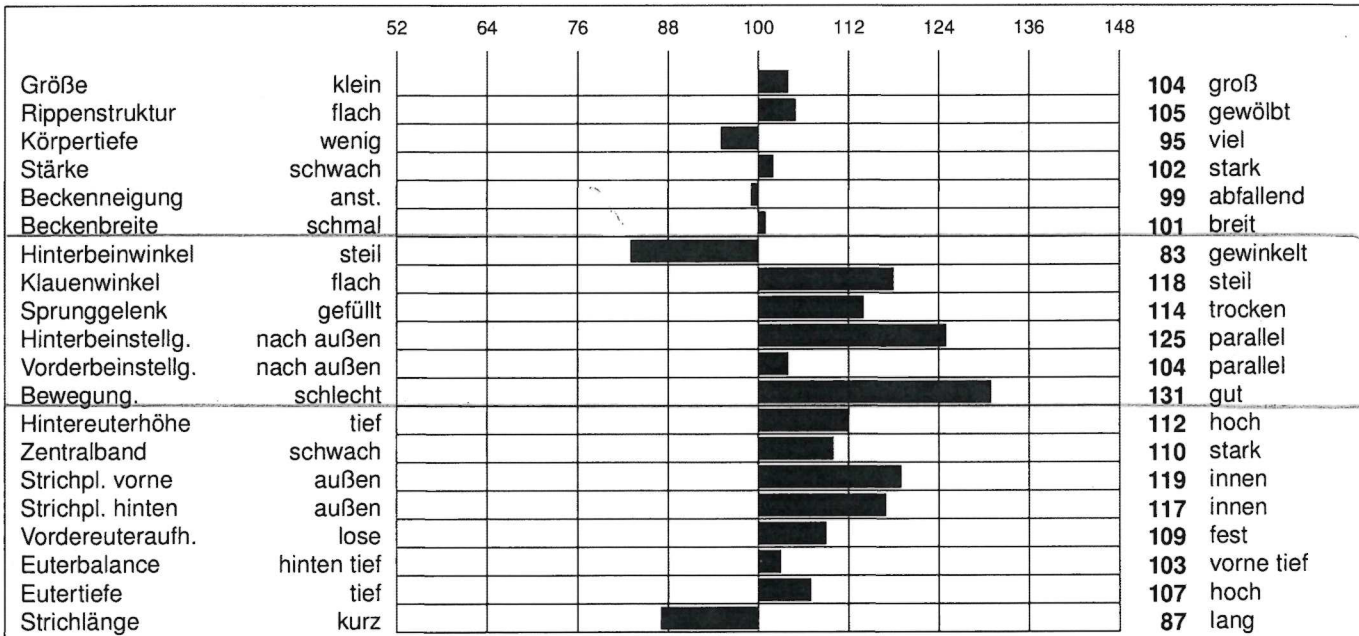
833267 Spark Red V: Salvatore
NL 000883219744 V: Supershot
DG COL SPARKLE

960813 Skill Red
DE 000667848230
SKILL RED

Bonita
01/85-83-86-86/85 DE 000667609867
HL - - - - -
ML 1 6891 4,21 290 3,51 242

RZG ^{80%}	RZM ^{gD}	RZE ^{gD}	RZN ^{gD}	RZR ^{gD}	RZS ^{gD}	RZGesund ^{gD}					
161	139 73 %	130 70 %	127 66 %	107 51 %	117 75 %	131 70 %					
RZ€	Milch	Töchter	Betriebe	Sich. %	Milch-kg	Fett- %	Fett-kg	Eiweiß- %	Eiweiß-kg	Töchter-DEU	PM 1./2./3.
+2468				73	1857	-0,11	63	-0,13	50	0	-/-

Gesundheitsmerkmale				Körperkond.		RZKälberfit		Kalbeverlauf		Persistenz	
RZEuterfit ^{gD}	RZKlaue ^{gD}	DDC ^{gD}	RZRepro ^{gD}	RZMetabol ^{gD}	BCS ^{gD}	Kälberfitness ^{gD}	RZKm ^{gD}	RZKd ^{gD}	RZPersist. ^{gD}		
116	120	127	112	109	105 70 %	104 44 %	111 61 %	111 58 %	114 60 %		



Exterieur	Töchter	Herden	Sich. %	Milchtyp	Körper	Fundament	Euter	Töchter DEU
			70	107	101	138	111	0

Töchter-Fruchtbarkeit		Kalbmerkmale				Melkbarkeit		Futтереffizienz	RZRobot	RZÖko
KON ^{gD}	RZ ^{gD}	KVm	TGm	KVd	TGd	RZD ^{gD}	MVH ^{gD}	RZFE ^{gD}		^{gD}
107 49 %	104 34 %	107	112	114	108	97 76 %	103 53 %	107 40 %		146 80 %

Callum

HB-Nr.: 811702
IB-ID: HOLDEUM000958220734

Rasse: Holstein-Sbt
Geburtsdatum: 12.01.2023



Besitzer: 26 - RBB, Groß Kreuz
Züchter: Schürer-Hammon GbR, Oettingen

phönixgroup

aAa Beta Kasein Kappa-Kasein
342516 A22 BB

500965 Coverboy
US 003214541180
WELCOME-TEL GATSBY 4738

509701 Conway v: Renegade
US 003148929379 v: Jaltaoak
SANDY-VALLEY R CONWAY-ET v: AltaOak

Gaye v: Mogul
01/84-85-84-85/85 US 003201497295
HL 2 14152 5,15 729 3,58 507
ML 2 13431 5,04 677 3,55 477

811702 Callum
DE 000958220734
CALLUM

Dakota
01/84-85-84-85/85 DE 000956066926
HL
ML 1 7875 3,87 305 3,29 259

509416 Vitality v: Skywalker
US 003150905532 v: Jedi
JC-KOW VITALITY-ET v: Montrass

Dark Di v: Mogul
01/84-85-84-85/85 DE 000953362880
HL 1 13217 3,87 511 3,4 449
ML 1 13217 3,87 511 3,4 449

508420 Dynamo v: Rubicon
US 003132198333 v: Mogul
MR RUBICON DYNAMO

RZG ^{80%} 160	RZM ⁹⁰ 145 73 %	RZE ⁹⁰ 125 69 %	RZN ⁹⁰ 126 66 %	RZR ⁹⁰ 109 52 %	RZS ⁹⁰ 104 75 %	RZGesund ⁹⁰ 121 68 %					
RZ€ +2570	Milch	Töchter	Betriebe	Sich.%	Milch-kg	Fett-%	Fett-kg	Eiweiß-%	Eiweiß-kg	Töchter-DEU	PM 1./2./3.
				73	1606	0,13	79	-0,01	54	0	-/-

Gesundheitsmerkmale					Körperkond.	RZKälberfit	Kalbeverlauf	Persistenz	
RZEuterfit ⁹⁰	RZKlaue ⁹⁰	DDC ⁹⁰	RZRepro ⁹⁰	RZMetabol ⁹⁰	BCS ⁹⁰	Kälberfitness ⁹⁰	RZKm ⁹⁰	RZKd ⁹⁰	RZPersist. ⁹⁰
106	107	106	112	116	93 ^{69%}	115 ^{41%}	116 ^{61%}	106 ^{58%}	109 ^{59%}

		52	64	76	88	100	112	124	136	148	
Größe	klein										107 groß
Rippenstruktur	flach										105 gewölbt
Körpertiefe	wenig										101 viel
Stärke	schwach										95 stark
Beckenneigung	anst.										118 abfallend
Beckenbreite	schmal										101 breit
Hinterbeinwinkel	steil										93 gewinkelt
Klauenwinkel	flach										108 steil
Sprunggelenk	gefüllt										107 trocken
Hinterbeinstellg.	nach außen										111 parallel
Vorderbeinstellg.	nach außen										100 parallel
Bewegung	schlecht										115 gut
Hintereuterhöhe	tief										119 hoch
Zentralband	schwach										111 stark
Strichpl. vorne	außen										108 innen
Strichpl. hinten	außen										116 innen
Vordereuteraufh.	lose										113 fest
Euterbalance	hinten tief										108 vorne tief
Eutertiefe	tief										111 hoch
Strichlänge	kurz										101 lang

Exterieur	Töchter	Herden	Sich.%	Milchtyp	Körper	Fundament	Euter	Töchter DEU
			69	112	98	119	118	0

Töchter-Fruchtbarkeit		Kalbmerkmale				Melkbarkeit		Futtermereffizienz	RZRobot	RZÖko
KON ⁹⁰	RZ ⁹⁰	KVm	TGm	KVd	TGd	RZD ⁹⁰	MVH ⁹⁰	RZFE ⁹⁰		⁹⁰
109 50 %	98 35 %	113	118	111	102	89 75 %	104 51 %	105 41 %		143 80 %

Surfer

HB-Nr.: 267565 Rasse: Holstein-Sbt
 IB-ID: HOLDEUM000365004661 Geburtsdatum: 23.10.2022



Besitzer: 68 - OHG,Melle
 Züchter: Weber & Weber GbR, Bad Essen



aAa Kappa-Kasein Beta Kasein
 BB A22

266666 Sunrise
 DE 000362052128
 SUNRISE

509385 Superfly
 US 003148279634
 AARDEMA SUPERFLY-ET
*V: Radical
 V: Catalyst 4
 V: Catalyst*

Rockin Rio
 01/84-84-85-85/85 DE 000361161864
 HL 3 12402 4,14 514 3,36 417
 ML 3 11550 3,84 444 3,29 380
*V: Shamrock
 V: Planet*

267565 Surfer
 DE 000365004661
 SURFER

History
 01/84-84-85-85/85 DE 000955439929
 HL 1 13128 3,89 511 3,36 441
 ML 1 13128 3,89 511 3,36 441

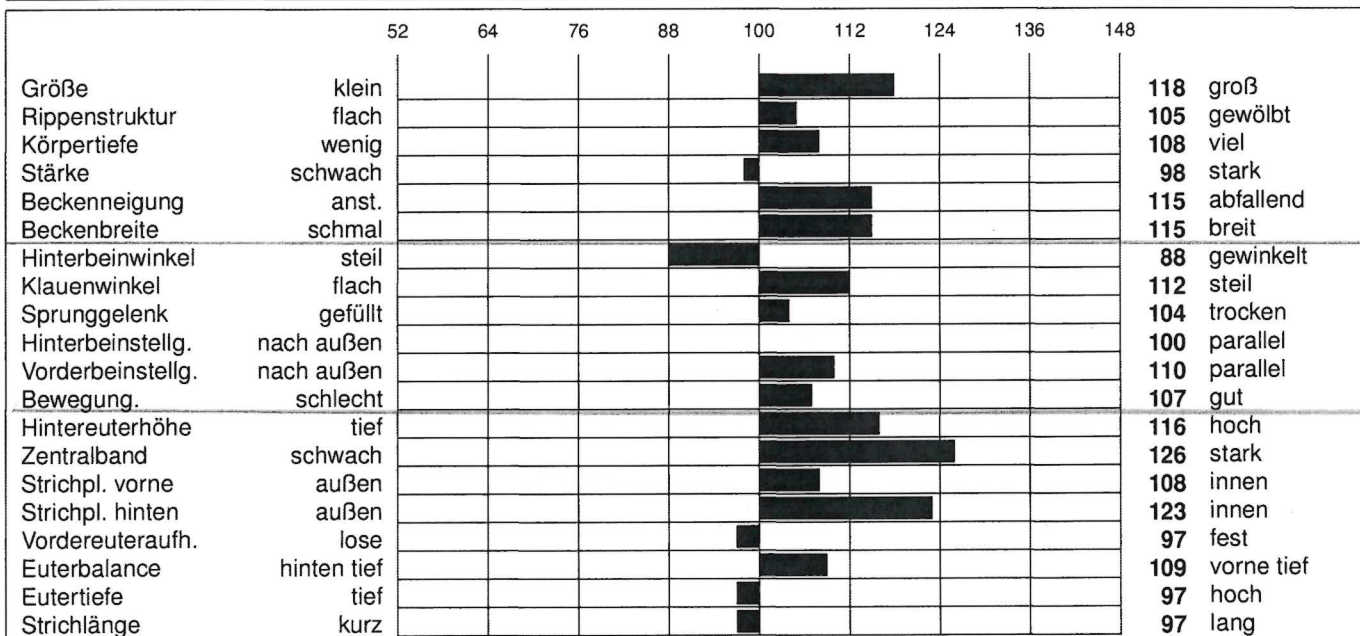
509238 Copyright
 US 003137164268
 REGAN-DANHOF COPYRIGHT-ET
*V: I max
 V: Spring
 V: Mogul*

Hypnotic
 01/84-84-85-85/85 DE 000361195333
 HL
 ML

508537 Benz
 US 003136807406
 S-S-I FRANCHISE BENZ
*V: Franchise
 V: Rodgers
 V: Lithium*

RZG ^{80%} 157	RZM ⁹⁰ 158 73 %	RZE ⁹⁰ 116 70 %	RZN ⁹⁰ 117 66 %	RZR ⁹⁰ 103 52 %	RZS ⁹⁰ 113 76 %	RZGesund ⁹⁰ 118 70 %					
RZ€ +2557	Milch	Töchter	Betriebe	Sich.%	Milch-kg	Fett-%	Fett-kg	Eiweiß-%	Eiweiß-kg	Töchter-DEU	PM 1./2./3.
				73	2333	0,01	93	-0,04	75	0	-/-

Gesundheitsmerkmale					Körperkond.	RZKälberfit	Kalbeverlauf	Persistenz	
RZEuterfit ⁹⁰	RZKlaue ⁹⁰	DDC ⁹⁰	RZRepro ⁹⁰	RZMetabol ⁹⁰	BCS ⁹⁰	Kälberfitness ⁹⁰	RZKm ⁹⁰	RZKd ⁹⁰	RZPersist. ⁹⁰
103	108	113	113	113	86 70 %	97 48 %	106 61 %	104 61 %	117 61 %



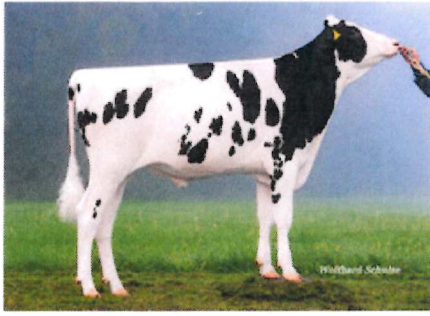
Exterieur	Töchter	Herden	Sich.%	Milchtyp	Körper	Fundament	Euter	Töchter DEU
			70	116	108	109	106	0

Töchter-Fruchtbarkeit		Kalbemerkmale				Melkbarkeit		Futtereffizienz	RZRobot	RZÖko
KON ⁹⁰	RZ ⁹⁰	KVm	TGm	KVd	TGd	RZD ⁹⁰	MVH ⁹⁰	RZFE ⁹⁰		⁹⁰
103 50 %	102 36 %	106	106	102	105	95 75 %	95 52 %	109 41 %		138 80 %

Comet

HB-Nr.: 267626
IB-ID: HOLDEUM000542338784

Rasse: Holstein-Sbt
Geburtsdatum: 30.11.2022



Besitzer: 68 - OHG, Melle
Züchter: Robert, Beyer, Westerkappeln



aAa Kappa-Kasein Beta Kasein
AA A22

833484 Concept
DE 000124104267
CONCEPT

509171 VH Crown V: Charley
DK 004240505077 V: Supershob
VH HEDELUND CHARLEY CROWN

Wien
01/85-86-82-83/84 DE 000123055698
HL 2 12994 3,81 495 3,64 473
ML 2 11730 3,91 459 3,79 445

509509 GGA Palmer V: Padawan
DE 000360992523 V: Jedi
GGA Palmer V: Montross
V: Magul

Miracle
01/85-86-82-83/84 DE 000540362551
HL 2 13650 4,62 630 3,67 501
ML 2 11920 4,76 567 3,66 436

508763 Hagar V: Ragen
US 003132117270 V: Stoic
PINE-TREE RAGEN HAGAR V: Epic

267626 Comet
DE 000542338784
COMET

Michigan
01/85-86-82-83/84 DE 000541111579
HL 1 11312 3,94 446 3,59 406
ML 1 11312 3,94 446 3,59 406

RZG ^{80%}	RZM ^{9D}	RZE ^{9D}	RZN ^{9D}	RZR ^{9D}	RZS ^{9D}	RZGesund ^{9D}					
157	140 73%	132 70%	125 66%	111 52%	123 76%	121 70%					
RZ€	Milch	Töchter	Betriebe	Sich.%	Milch-kg	Fett-%	Fett-kg	Eiweiß-%	Eiweiß-kg	Töchter-DEU	PM 1./2./3.
+2322				73	1075	0,28	74	0,09	47	0	-/-

Gesundheitsmerkmale					Körperkond.	RZKälberfit	Kalbeverlauf	Persistenz	
RZEuterfit ^{9D}	RZKlaue ^{9D}	DDC ^{9D}	RZRepro ^{9D}	RZMetabol ^{9D}	BCS ^{9D}	Kälberfitness ^{9D}	RZKm ^{9D}	RZKd ^{9D}	RZPersist. ^{9D}
108	113	114	110	109	86 70%	118 50%	104 61%	106 61%	107 61%

		52	64	76	88	100	112	124	136	148	
Größe	klein										115 groß
Rippenstruktur	flach										104 gewölbt
Körpertiefe	wenig										96 viel
Stärke	schwach										95 stark
Beckenneigung	anst.										104 abfallend
Beckenbreite	schmal										107 breit
Hinterbeinwinkel	steil										101 gewinkelt
Klauenwinkel	flach										102 steil
Sprunggelenk	gefüllt										99 trocken
Hinterbeinstellg.	nach außen										109 parallel
Vorderbeinstellg.	nach außen										101 parallel
Bewegung	schlecht										111 gut
Hintereuterhöhe	tief										129 hoch
Zentralband	schwach										116 stark
Strichpl. vorne	außen										99 innen
Strichpl. hinten	außen										97 innen
Vordereuteraufh.	lose										121 fest
Euterbalance	hinten tief										107 vorne tief
Eutertiefe	tief										126 hoch
Strichlänge	kurz										107 lang

Exterieur	Töchter	Herden	Sich.%	Milchtyp	Körper	Fundament	Euter	Töchter DEU
			70	114	100	111	132	0

Töchter-Fruchtbarkeit		Kalbmerkmale				Melkbarkeit		Futtereffizienz	RZRobot	RZÖko
KON ^{9D}	RZ ^{9D}	KVm	TGm	KVd	TGd	RZD ^{9D}	MVH ^{9D}	RZFE ^{9D}	g ^D	g ^D
109 50%	104 36%	105	103	107	105	96 75%	101 53%	92 40%	125 72%	138 80%