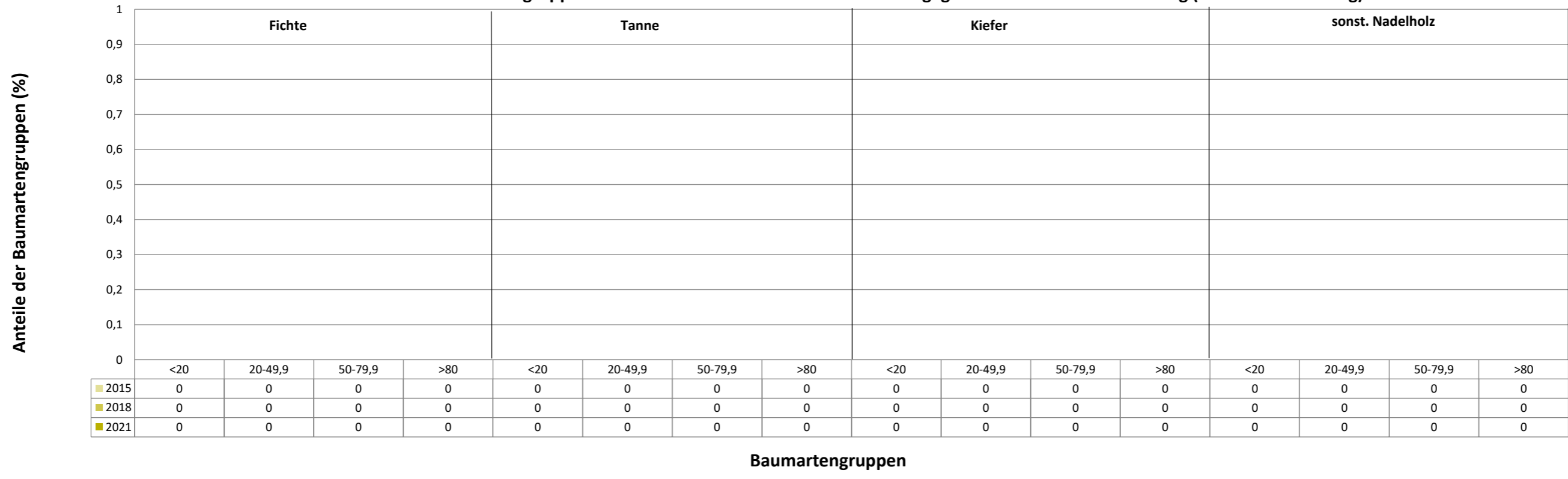
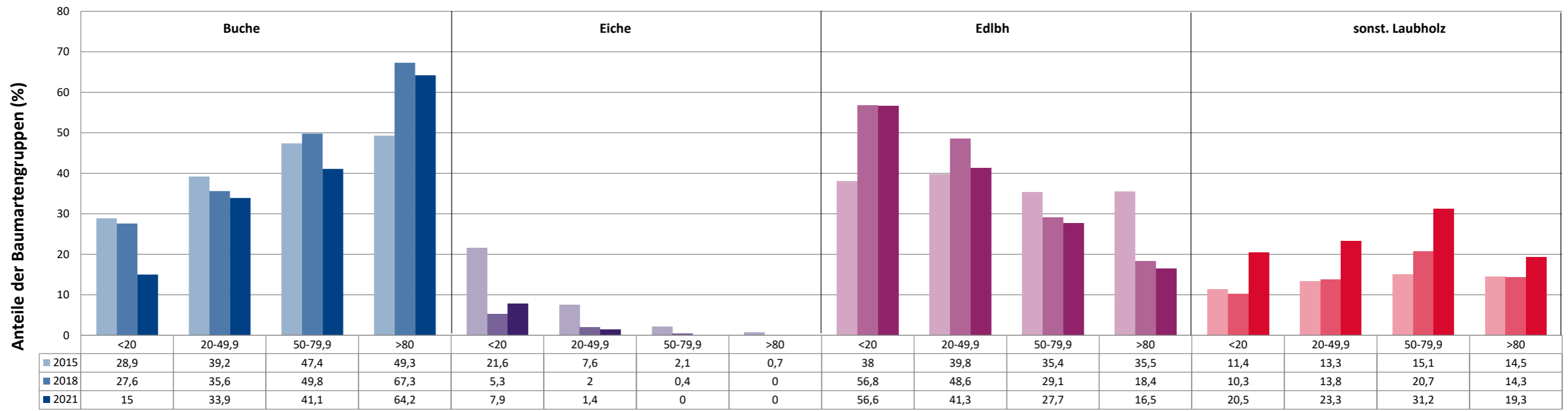


Anteile der Baumartengruppen in verschiedenen Höhenstufen für die Hegegemeinschaft 677 - Guttenberg (Landkreis Würzburg)

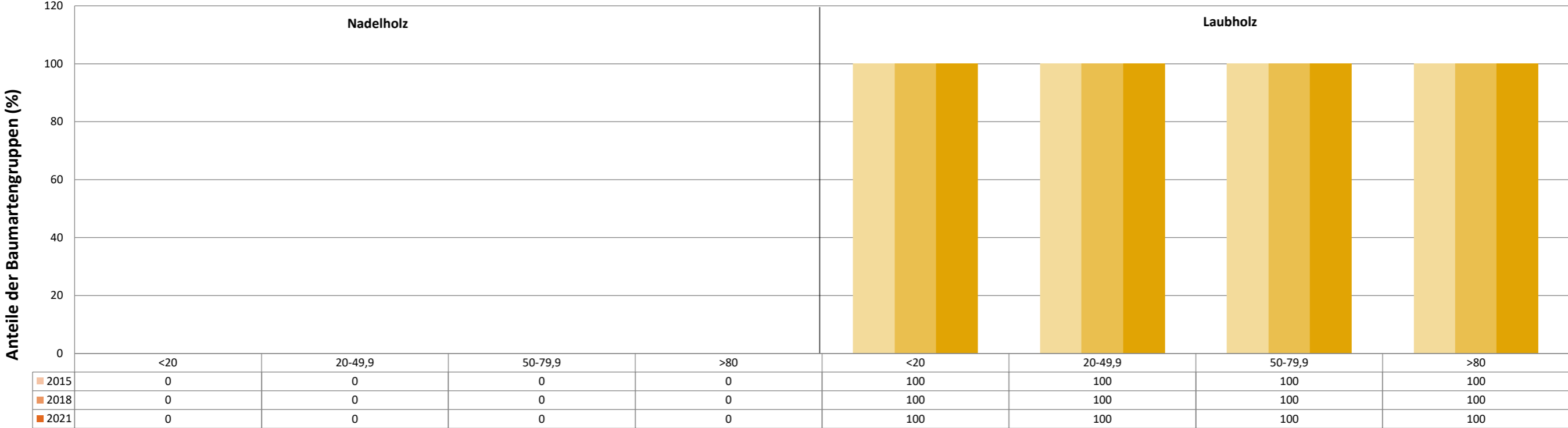


Anteile der Baumartengruppen in verschiedenen Höhenstufen für die Hegegemeinschaft 677 - Gutenberg (Landkreis Würzburg)



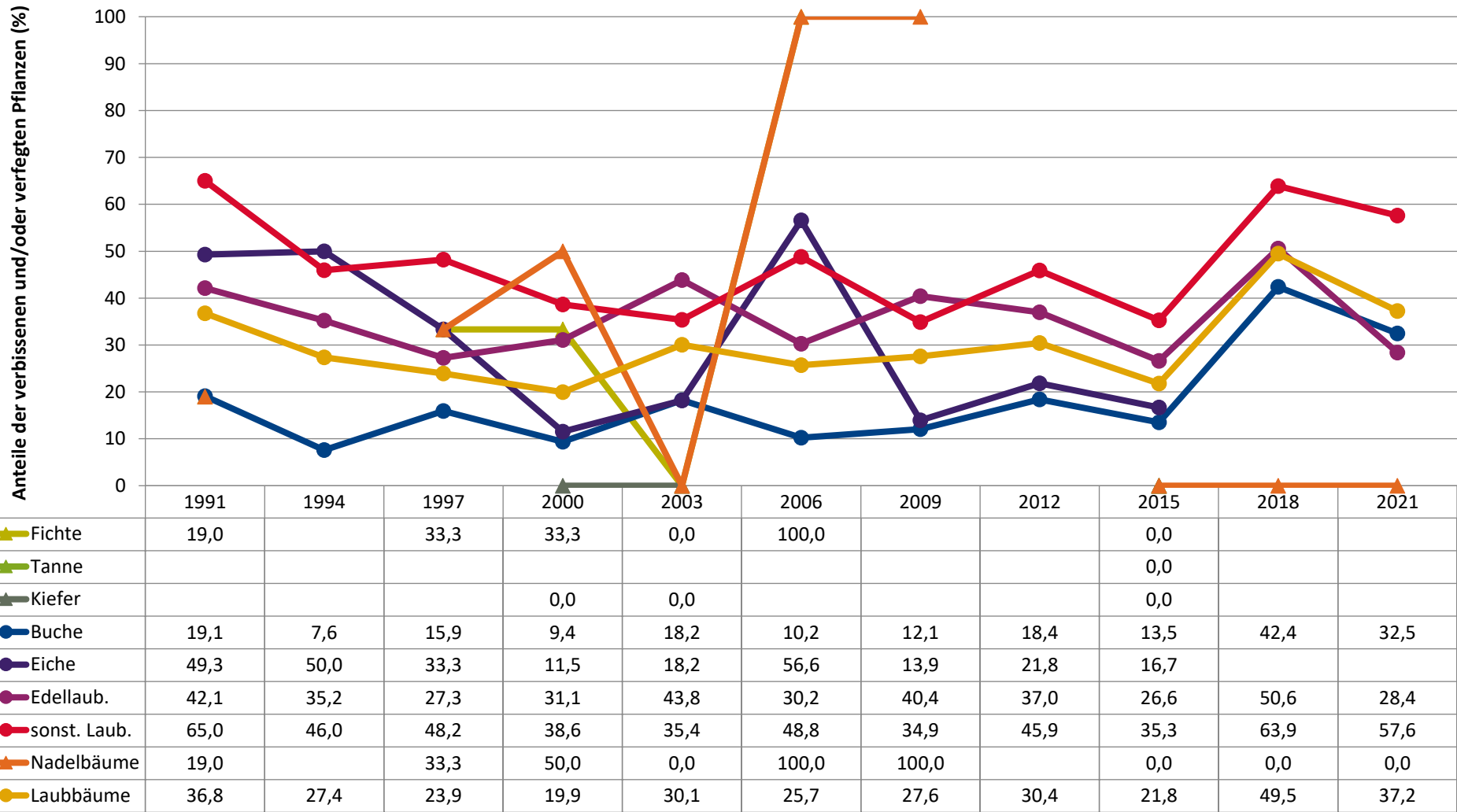
Baumartengruppen

Anteile der Baumartengruppen in verschiedenen Höhenstufen für die Hegegemeinschaft 677 - Guttenberg (Landkreis Würzburg)



Baumartengruppen

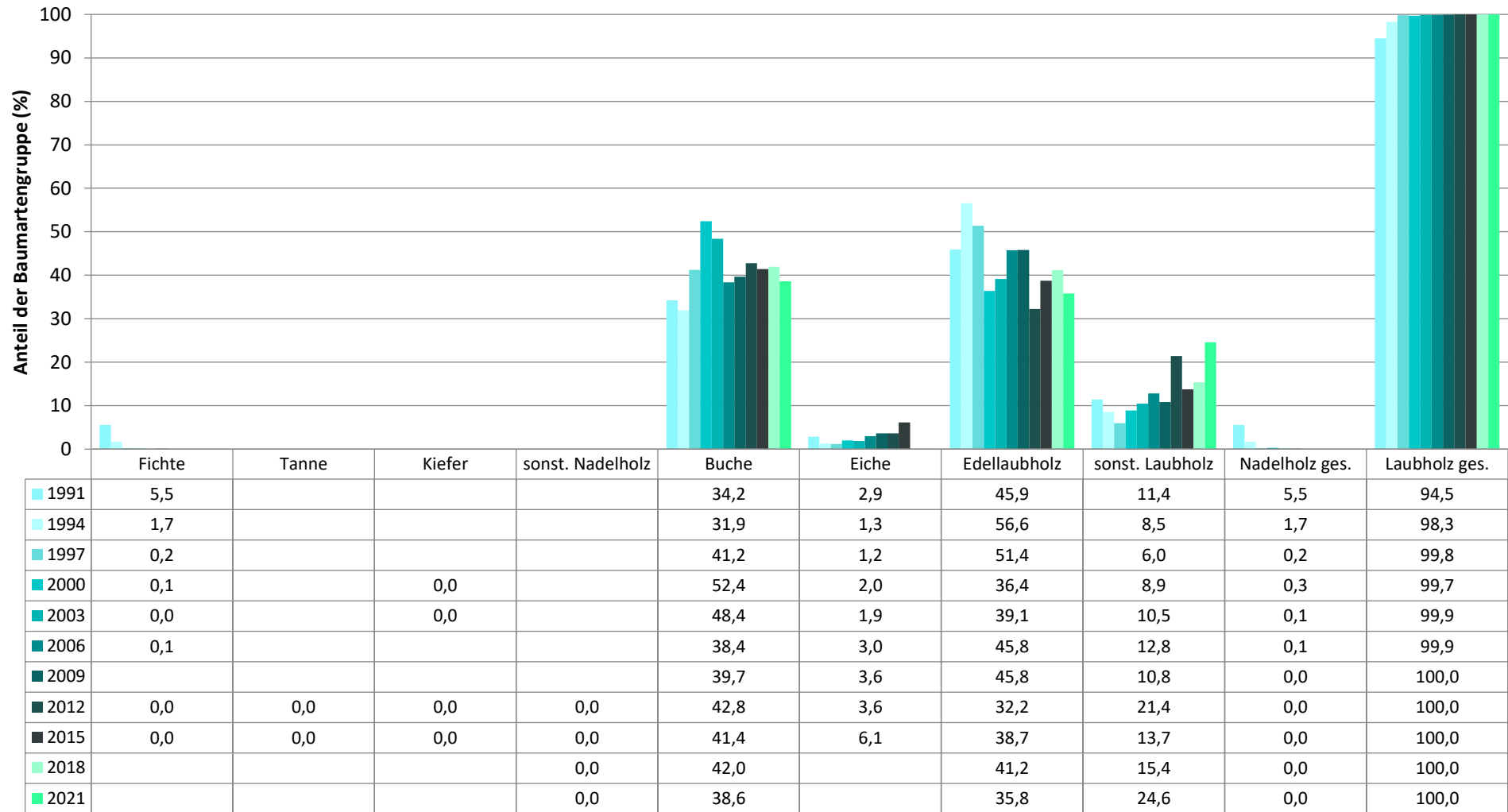
Zeitreihe der Anteile der Pflanzen mit Verbiss und/oder Fegeschäden
Höhenbereich: ab 20 Zentimeter bis zur maximalen Verbisshöhe
Hegegemeinschaft 677 - Guttenberg (Landkreis Würzburg)



Jahr

Zeitreihe der Baumartenanteile der aufgenommenen Verjüngungspflanzen
Höhenbereich: ab 20 Zentimeter Höhe bis zur maximalen Verbisshöhe
Hegegemeinschaft 677 - Guttenberg (Landkreis Würzburg)

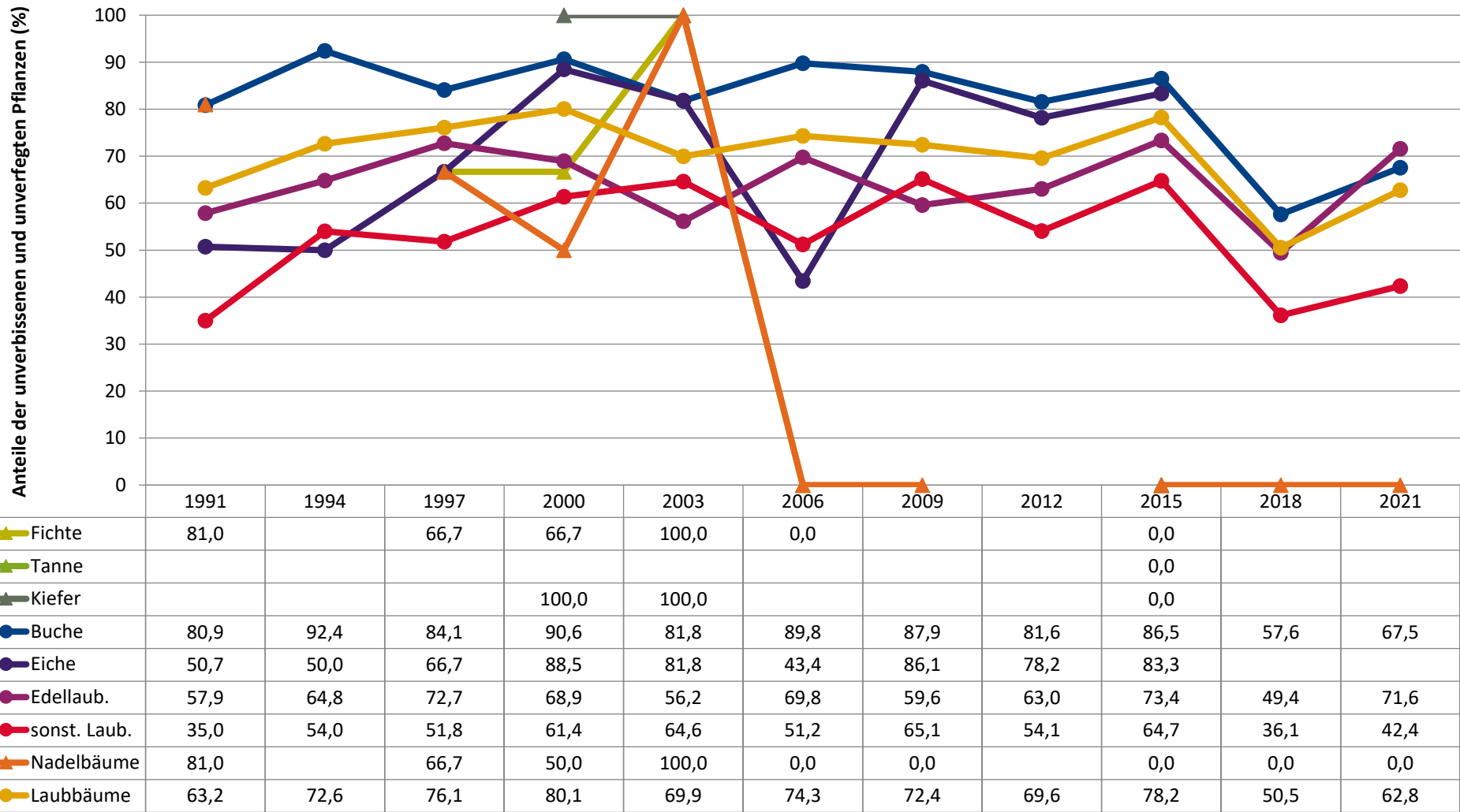
2021



Baumartengruppe

Zeitreihe der Anteile der Pflanzen ohne Verbiss und ohne Fegeschäden
Höhenbereich: ab 20 Zentimeter bis zur maximalen Verbisshöhe
Hegegemeinschaft 677 - Guttenberg (Landkreis Würzburg)

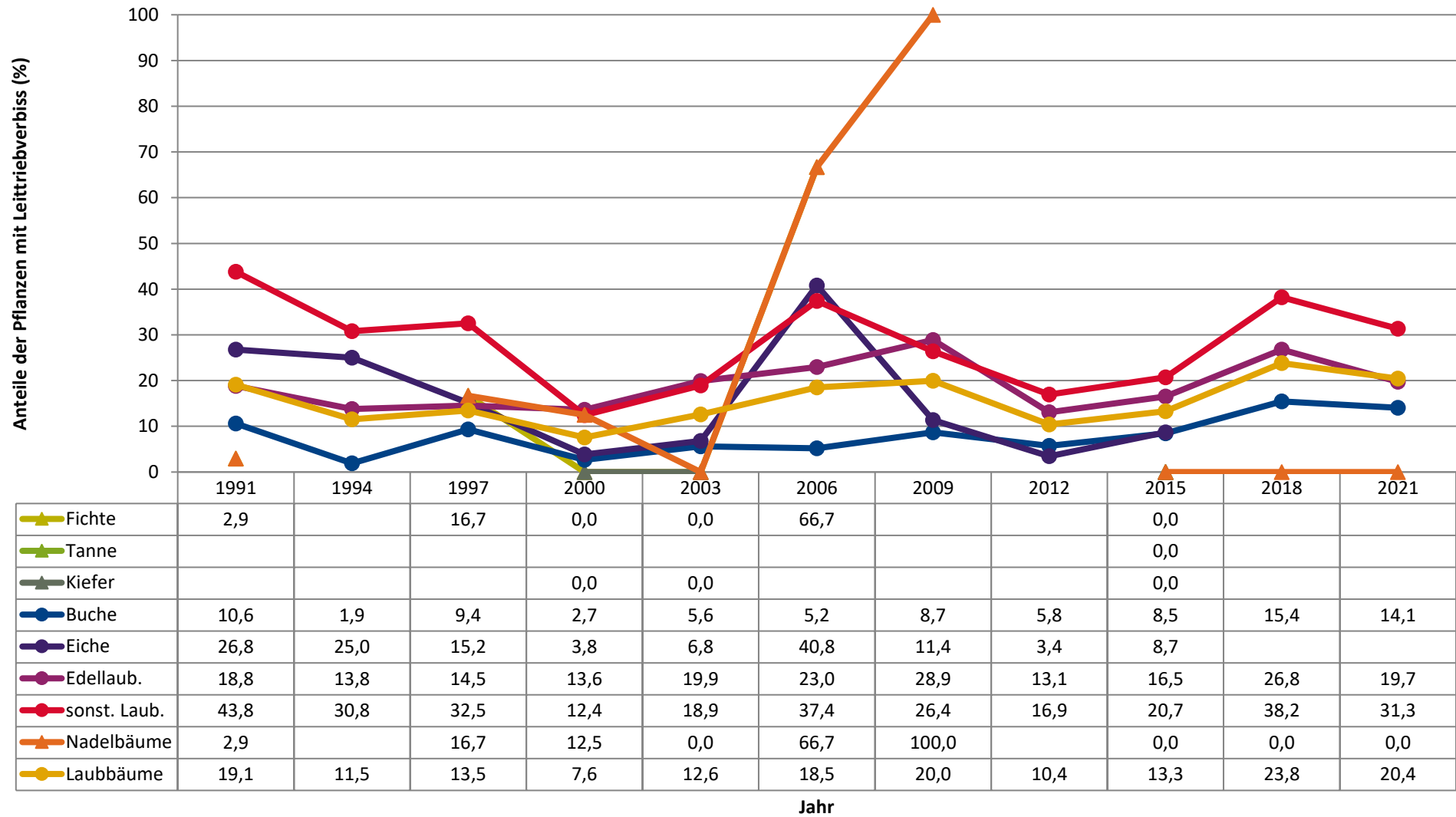
2021



Jahr

Zeitreihe der Anteile der Pflanzen mit Leittriebverbiss
Höhenbereich: ab 20 Zentimeter bis zur maximalen Verbisshöhe
Hegegemeinschaft 677 - Guttenberg (Landkreis Würzburg)

2021



Anteile der Baumartengruppen in den verschiedenen Höhenstufen
Verteilung der Pflanzen ab 20 Zentimeter bis zur maximalen Verbisshöhe auf drei Höhenstufen
Hegegemeinschaft 677 - Guttenberg (Landkreis Würzburg)

2021

Baumartengruppe	Aufgenommene Pflanzen insgesamt						Pflanzen ohne Verbiss und ohne Fegeschaden						Pflanzen mit Verbiss und/oder Fegeschaden					
	20 - 49,9 cm		50 - 79,9 cm		80 cm - max. Verbisshöhe		20 - 49,9 cm		50 - 79,9 cm		80 cm - max. Verbisshöhe		20 - 49,9 cm		50 - 79,9 cm		80 cm - max. Verbisshöhe	
	Anzahl	Anteil (%)	Anzahl	Anteil (%)	Anzahl	Anteil (%)	Anzahl	Anteil (%)	Anzahl	Anteil (%)	Anzahl	Anteil (%)	Anzahl	Anteil (%)	Anzahl	Anteil (%)	Anzahl	Anteil (%)
Fichte	0	0	0	0	0	0	0	0	0	0	0	0	0	0	0	0	0	0
Tanne	0	0	0	0	0	0	0	0	0	0	0	0	0	0	0	0	0	0
Kiefer	0	0	0	0	0	0	0	0	0	0	0	0	0	0	0	0	0	0
Sonstiges Nadelholz	0	0	0	0	0	0	0	0	0	0	0	0	0	0	0	0	0	0
Nadelholz gesamt	0	0	0	0	0	0	0	0	0	0	0	0	0	0	0	0	0	0
Buche	468	33,9	178	41,1	136	64,2	337	72	101	56,7	90	66,2	131	28	77	43,3	46	33,8
Eiche	20	1,4	0	0	0	0	13	65	0	0	0	0	7	35	0	0	0	0
Edellaubholz	570	41,3	120	27,7	35	16,5	430	75,4	66	55	23	65,7	140	24,6	54	45	12	34,3
Sonstiges Laubholz	322	23,3	135	31,2	41	19,3	164	50,9	35	25,9	12	29,3	158	49,1	100	74,1	29	70,7
Laubholz gesamt	1380	100	433	100	212	100	944	68,4	202	46,7	125	59	436	31,6	231	53,3	87	41
Alle Baumarten	1380	100	433	100	212	100	944	68,4	202	46,7	125	59	436	31,6	231	53,3	87	41

Auswertung der Verjüngungsinventur 2021 für die Hegegemeinschaft 677 - Guttenberg (Landkreis Würzburg)
Anzahl der erfassten Verjüngungsflächen: 31, davon ungeschützt: 26, teilweise geschützt: 1, vollständig geschützt: 4

2021

Verjüngungspflanzen ab 20 Zentimeter Höhe bis zur maximalen Verbisshöhe

Baumartengruppe	Aufgenommene Pflanzen insgesamt		Pflanzen ohne Verbiss und ohne Fegeschaden		Pflanzen mit Verbiss und/oder Fegeschaden		Pflanzen mit Leittriebverbiss		Pflanzen mit Verbiss im oberen Drittel		Pflanzen mit Fegeschaden	
	Anzahl	Anteil (%)	Anzahl	Anteil (%)	Anzahl	Anteil (%)	Anzahl	Anteil (%)	Anzahl	Anteil (%)	Anzahl	Anteil (%)
Fichte	0	0	0	0	0	0	0	0	0	0	0	0
Tanne	0	0	0	0	0	0	0	0	0	0	0	0
Kiefer	0	0	0	0	0	0	0	0	0	0	0	0
Sonst. Nadelholz	0	0	0	0	0	0	0	0	0	0	0	0
Nadelholz gesamt	0	0	0	0	0	0	0	0	0	0	0	0
Buche	782	38,6	528	67,5	254	32,5	110	14,1	254	32,5	1	0,1
Eiche	20	1	13	65	7	35	5	25	7	35	0	0
Edellaubholz	725	35,8	519	71,6	206	28,4	143	19,7	206	28,4	1	0,1
Sonst. Laubholz	498	24,6	211	42,4	287	57,6	156	31,3	287	57,6	0	0
Laubholz gesamt	2025	100	1271	62,8	754	37,2	414	20,4	754	37,2	2	0,1
Alle Baumarten	2025	100	1271	62,8	754	37,2	414	20,4	754	37,2	2	0,1

Verjüngungspflanzen kleiner 20 Zentimeter Höhe

Baumartengruppe	Aufgenommene Pflanzen insgesamt		Pflanzen ohne Verbiss im oberen Drittel		Pflanzen mit Verbiss im oberen Drittel	
	Anzahl	Anteil (%)	Anzahl	Anteil (%)	Anzahl	Anteil (%)
Fichte	0	0	0	0	0	0
Tanne	0	0	0	0	0	0
Kiefer	0	0	0	0	0	0
Sonst. Nadelholz	0	0	0	0	0	0
Nadelholz gesamt	0	0	0	0	0	0
Buche	57	15	54	94,7	3	5,3
Eiche	30	7,9	26	86,7	4	13,3
Edellaubholz	215	56,6	205	95,3	10	4,7
Sonst. Laubholz	78	20,5	68	87,2	10	12,8
Laubholz gesamt	380	100	353	92,9	27	7,1
Alle Baumarten	380	100	353	92,9	27	7,1

Verjüngungspflanzen über Verbisshöhe (Erhebung von Fegeschäden)

Baumartengruppe	Aufgenommene Pflanzen insgesamt		Pflanzen ohne Fegeschaden		Pflanzen mit Fegeschaden	
	Anzahl	Anteil (%)	Anzahl	Anteil (%)	Anzahl	Anteil (%)
Fichte	0	0	0	0	0	0
Tanne	0	0	0	0	0	0
Kiefer	0	0	0	0	0	0
Sonst. Nadelholz	0	0	0	0	0	0
Nadelholz gesamt	0	0	0	0	0	0
Buche	79	69,3	77	97,5	2	2,5
Eiche	0	0	0	0	0	0
Edellaubholz	22	19,3	19	86,4	3	13,6
Sonst. Laubholz	13	11,4	11	84,6	2	15,4
Laubholz gesamt	114	100	107	93,9	7	6,1
Alle Baumarten	114	100	107	93,9	7	6,1