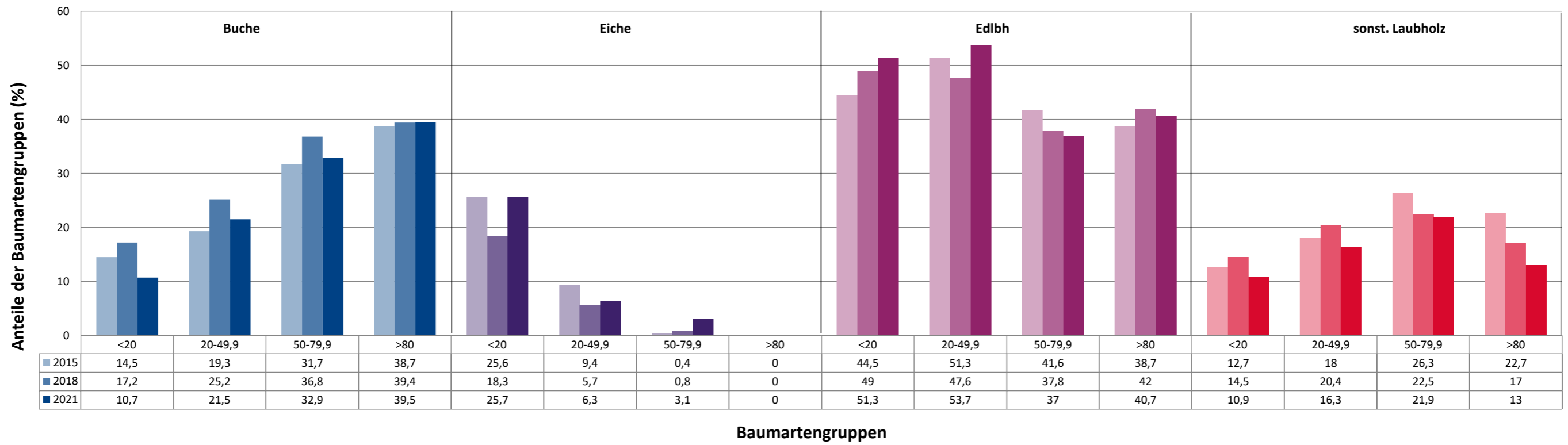
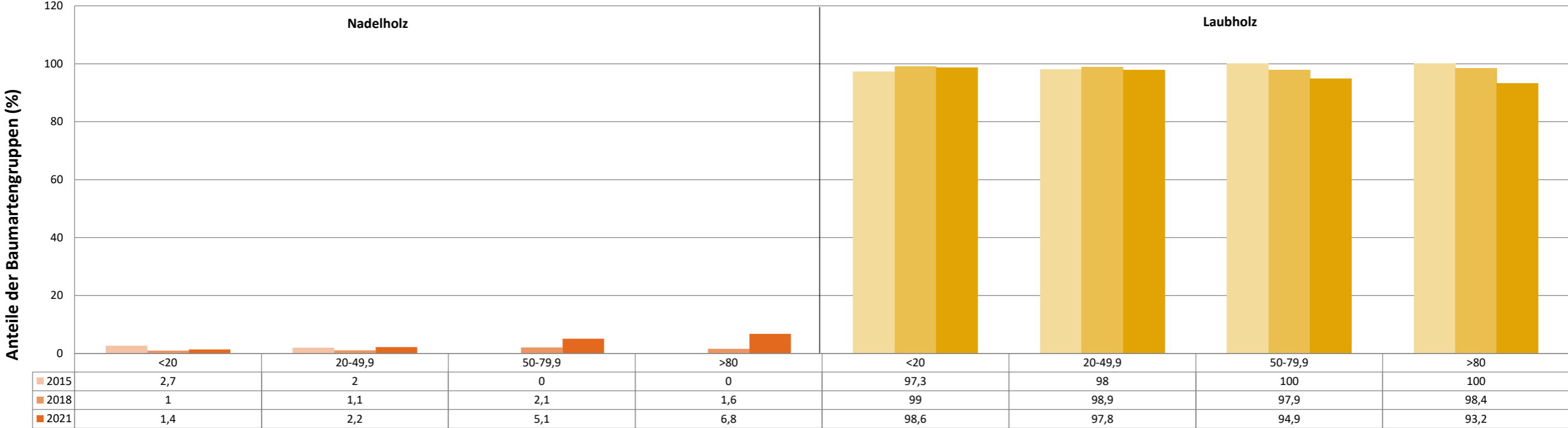


Anteile der Baumartengruppen in verschiedenen Höhenstufen für die Hegegemeinschaft 676 - Tauber (Landkreis Würzburg)



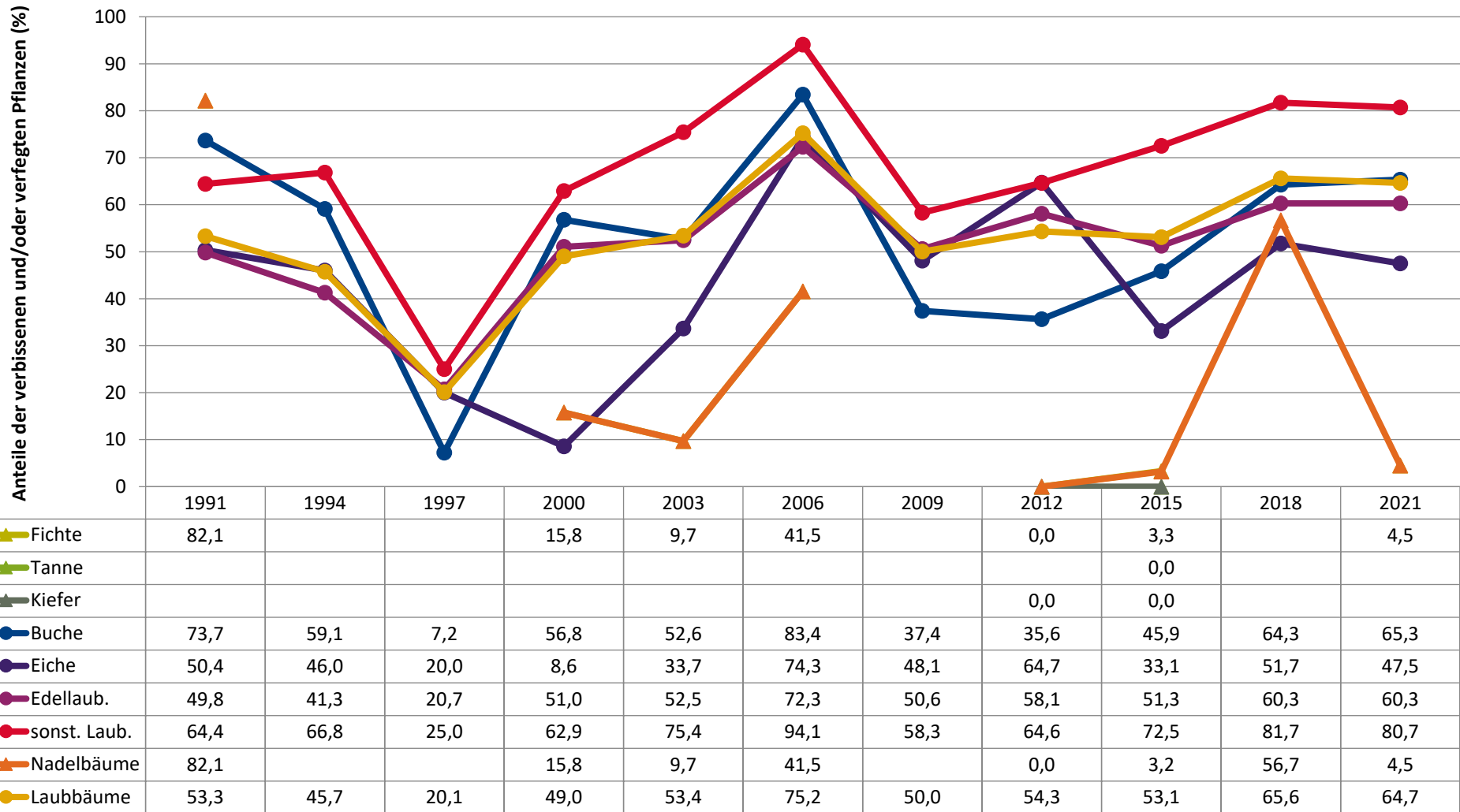
Anteile der Baumartengruppen in verschiedenen Höhenstufen für die Hegegemeinschaft 676 - Tauber (Landkreis Würzburg)



Baumartengruppen

Zeitreihe der Anteile der Pflanzen mit Verbiss und/oder Fegeschäden
Höhenbereich: ab 20 Zentimeter bis zur maximalen Verbisshöhe
Hegegemeinschaft 676 - Tauber (Landkreis Würzburg)

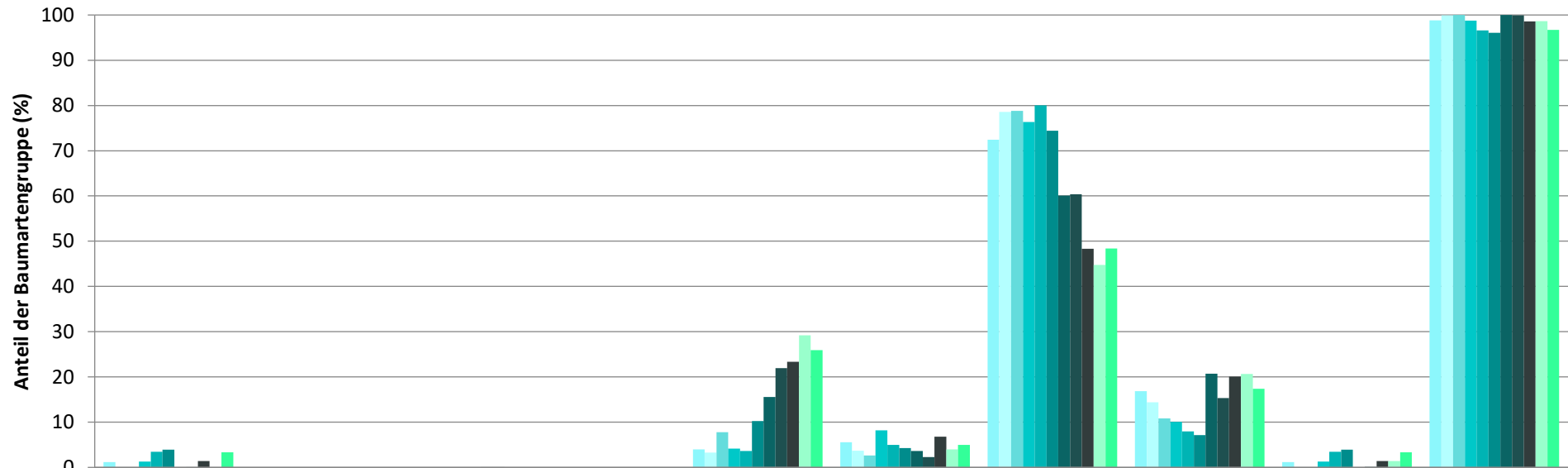
2021



Jahr

Zeitreihe der Baumartenanteile der aufgenommenen Verjüngungspflanzen
Höhenbereich: ab 20 Zentimeter Höhe bis zur maximalen Verbisshöhe
Hegegemeinschaft 676 - Tauber (Landkreis Würzburg)

2021

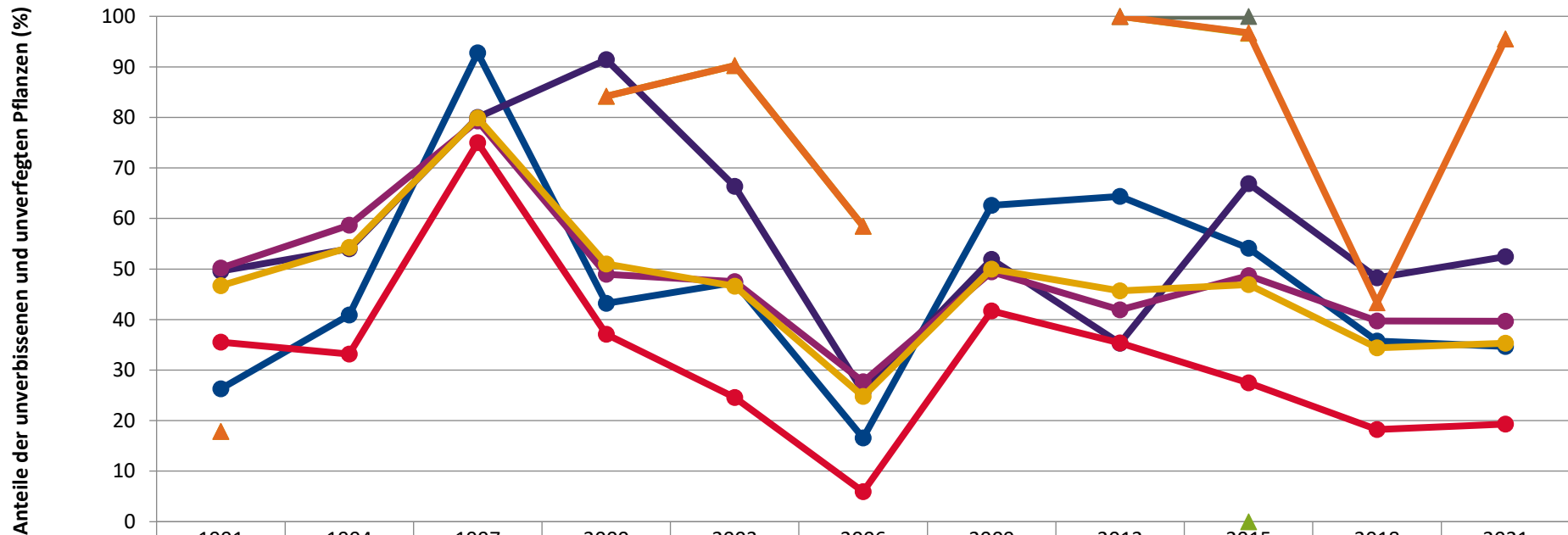


	Fichte	Tanne	Kiefer	sonst. Nadelholz	Buche	Eiche	Edellaubholz	sonst. Laubholz	Nadelholz ges.	Laubholz ges.
1991	1,2				4,0	5,5	72,5	16,9	1,2	98,8
1994	0,1				3,3	3,7	78,6	14,4	0,1	99,9
1997					7,8	2,6	78,8	10,8		100,0
2000	1,3				4,2	8,2	76,3	10,1	1,3	98,7
2003	3,4				3,6	5,0	80,0	8,0	3,4	96,6
2006	3,9				10,2	4,2	74,4	7,2	3,9	96,1
2009					15,6	3,6	60,1	20,7		100,0
2012	0,0	0,0	0,0	0,0	22,0	2,3	60,4	15,3	0,1	99,9
2015	1,4	0,0	0,0	0,0	23,4	6,8	48,3	20,1	1,4	98,6
2018				0,0	29,2	4,0	44,8	20,6	1,4	98,6
2021	3,3			0,0	25,9	5,0	48,4	17,4	3,3	96,7

Baumartengruppe

**Zeitreihe der Anteile der Pflanzen ohne Verbiss und ohne Fegeschäden
Höhenbereich: ab 20 Zentimeter bis zur maximalen Verbisshöhe
Hegegemeinschaft 676 - Tauber (Landkreis Würzburg)**

2021

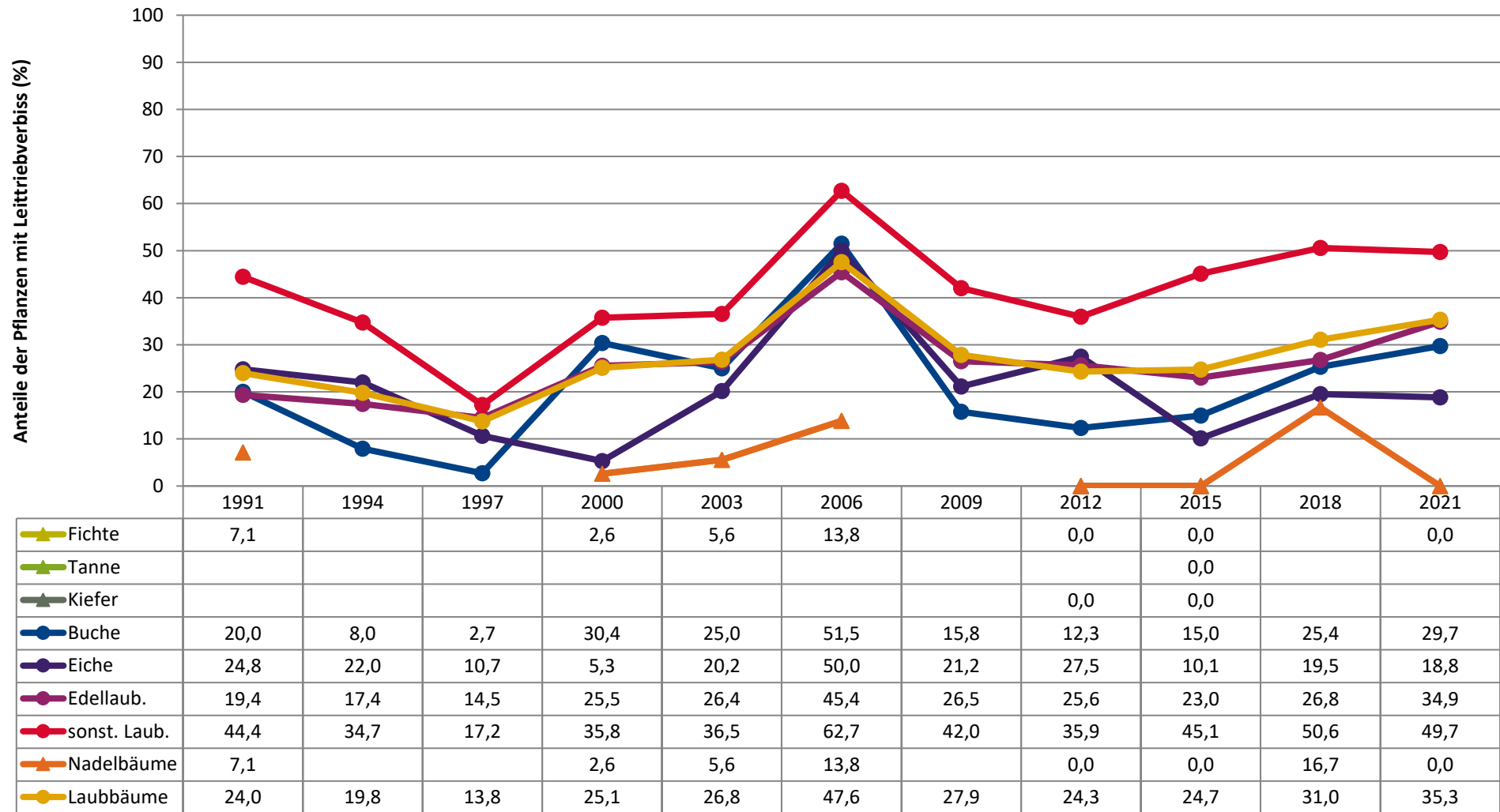


	1991	1994	1997	2000	2003	2006	2009	2012	2015	2018	2021
▲ Fichte	17,9			84,2	90,3	58,5		100,0	96,7		95,5
▲ Tanne									0,0		
▲ Kiefer								100,0	100,0		
● Buche	26,3	40,9	92,8	43,2	47,4	16,6	62,6	64,4	54,1	35,7	34,7
● Eiche	49,6	54,0	80,0	91,4	66,3	25,7	51,9	35,3	66,9	48,3	52,5
● Edellaub.	50,2	58,7	79,3	49,0	47,5	27,7	49,4	41,9	48,7	39,7	39,7
● sonst. Laub.	35,6	33,2	75,0	37,1	24,6	5,9	41,7	35,4	27,5	18,3	19,3
▲ Nadelbäume	17,9			84,2	90,3	58,5		100,0	96,8	43,3	95,5
● Laubbäume	46,7	54,3	79,9	51,0	46,6	24,8	50,0	45,7	46,9	34,4	35,3

Jahr

Zeitreihe der Anteile der Pflanzen mit Leittriebverbiss
Höhenbereich: ab 20 Zentimeter bis zur maximalen Verbisshöhe
Hegegemeinschaft 676 - Tauber (Landkreis Würzburg)

2021



Jahr

Anteile der Baumartengruppen in den verschiedenen Höhenstufen
Verteilung der Pflanzen ab 20 Zentimeter bis zur maximalen Verbisshöhe auf drei Höhenstufen
Hegegemeinschaft 676 - Tauber (Landkreis Würzburg)

2021

Baumartengruppe	Aufgenommene Pflanzen insgesamt						Pflanzen ohne Verbiss und ohne Fegeschaden						Pflanzen mit Verbiss und/oder Fegeschaden					
	20 - 49,9 cm		50 - 79,9 cm		80 cm - max. Verbisshöhe		20 - 49,9 cm		50 - 79,9 cm		80 cm - max. Verbisshöhe		20 - 49,9 cm		50 - 79,9 cm		80 cm - max. Verbisshöhe	
	Anzahl	Anteil (%)	Anzahl	Anteil (%)	Anzahl	Anteil (%)	Anzahl	Anteil (%)	Anzahl	Anteil (%)	Anzahl	Anteil (%)	Anzahl	Anteil (%)	Anzahl	Anteil (%)	Anzahl	Anteil (%)
Fichte	29	2,2	26	5,1	12	6,8	27	93,1	25	96,2	12	100	2	6,9	1	3,8	0	0
Tanne	0	0	0	0	0	0	0	0	0	0	0	0	0	0	0	0	0	0
Kiefer	0	0	0	0	0	0	0	0	0	0	0	0	0	0	0	0	0	0
Sonstiges Nadelholz	0	0	0	0	0	0	0	0	0	0	0	0	0	0	0	0	0	0
Nadelholz gesamt	29	2,2	26	5,1	12	6,8	27	93,1	25	96,2	12	100	2	6,9	1	3,8	0	0
Buche	288	21,5	167	32,9	70	39,5	136	47,2	35	21	11	15,7	152	52,8	132	79	59	84,3
Eiche	85	6,3	16	3,1	0	0	48	56,5	5	31,2	0	0	37	43,5	11	68,8	0	0
Edellaubholz	720	53,7	188	37	72	40,7	339	47,1	36	19,1	14	19,4	381	52,9	152	80,9	58	80,6
Sonstiges Laubholz	218	16,3	111	21,9	23	13	58	26,6	8	7,2	2	8,7	160	73,4	103	92,8	21	91,3
Laubholz gesamt	1311	97,8	482	94,9	165	93,2	581	44,3	84	17,4	27	16,4	730	55,7	398	82,6	138	83,6
Alle Baumarten	1340	100	508	100	177	100	608	45,4	109	21,5	39	22	732	54,6	399	78,5	138	78

Auswertung der Verjüngungsinventur 2021 für die Hegegemeinschaft 676 - Tauber (Landkreis Würzburg)

2021

Anzahl der erfassten Verjüngungsflächen: 40, davon ungeschützt: 21, teilweise geschützt: 6, vollständig geschützt: 13

Verjüngungspflanzen ab 20 Zentimeter Höhe bis zur maximalen Verbisshöhe

Baumartengruppe	Aufgenommene Pflanzen insgesamt		Pflanzen ohne Verbiss und ohne Fegeschaden		Pflanzen mit Verbiss und/oder Fegeschaden		Pflanzen mit Leittriebverbiss		Pflanzen mit Verbiss im oberen Drittel		Pflanzen mit Fegeschaden	
	Anzahl	Anteil (%)	Anzahl	Anteil (%)	Anzahl	Anteil (%)	Anzahl	Anteil (%)	Anzahl	Anteil (%)	Anzahl	Anteil (%)
Fichte	67	3,3	64	95,5	3	4,5	0	0	3	4,5	0	0
Tanne	0	0	0	0	0	0	0	0	0	0	0	0
Kiefer	0	0	0	0	0	0	0	0	0	0	0	0
Sonst. Nadelholz	0	0	0	0	0	0	0	0	0	0	0	0
Nadelholz gesamt	67	3,3	64	95,5	3	4,5	0	0	3	4,5	0	0
Buche	525	25,9	182	34,7	343	65,3	156	29,7	343	65,3	0	0
Eiche	101	5	53	52,5	48	47,5	19	18,8	48	47,5	0	0
Edellaubholz	980	48,4	389	39,7	591	60,3	342	34,9	591	60,3	1	0,1
Sonst. Laubholz	352	17,4	68	19,3	284	80,7	175	49,7	284	80,7	0	0
Laubholz gesamt	1958	96,7	692	35,3	1266	64,7	692	35,3	1266	64,7	1	0,1
Alle Baumarten	2025	100	756	37,3	1269	62,7	692	34,2	1269	62,7	1	0

Verjüngungspflanzen kleiner 20 Zentimeter Höhe

Baumartengruppe	Aufgenommene Pflanzen insgesamt		Pflanzen ohne Verbiss im oberen Drittel		Pflanzen mit Verbiss im oberen Drittel	
	Anzahl	Anteil (%)	Anzahl	Anteil (%)	Anzahl	Anteil (%)
Fichte	7	1,4	7	100	0	0
Tanne	0	0	0	0	0	0
Kiefer	0	0	0	0	0	0
Sonst. Nadelholz	0	0	0	0	0	0
Nadelholz gesamt	7	1,4	7	100	0	0
Buche	53	10,7	45	84,9	8	15,1
Eiche	127	25,7	113	89	14	11
Edellaubholz	254	51,3	194	76,4	60	23,6
Sonst. Laubholz	54	10,9	43	79,6	11	20,4
Laubholz gesamt	488	98,6	395	80,9	93	19,1
Alle Baumarten	495	100	402	81,2	93	18,8

Verjüngungspflanzen über Verbisshöhe (Erhebung von Fegeschäden)

Baumartengruppe	Aufgenommene Pflanzen insgesamt		Pflanzen ohne Fegeschaden		Pflanzen mit Fegeschaden	
	Anzahl	Anteil (%)	Anzahl	Anteil (%)	Anzahl	Anteil (%)
Fichte	1	1,6	1	100	0	0
Tanne	0	0	0	0	0	0
Kiefer	0	0	0	0	0	0
Sonst. Nadelholz	0	0	0	0	0	0
Nadelholz gesamt	1	1,6	1	100	0	0
Buche	17	27,9	17	100	0	0
Eiche	0	0	0	0	0	0
Edellaubholz	41	67,2	39	95,1	2	4,9
Sonst. Laubholz	2	3,3	2	100	0	0
Laubholz gesamt	60	98,4	58	96,7	2	3,3
Alle Baumarten	61	100	59	96,7	2	3,3