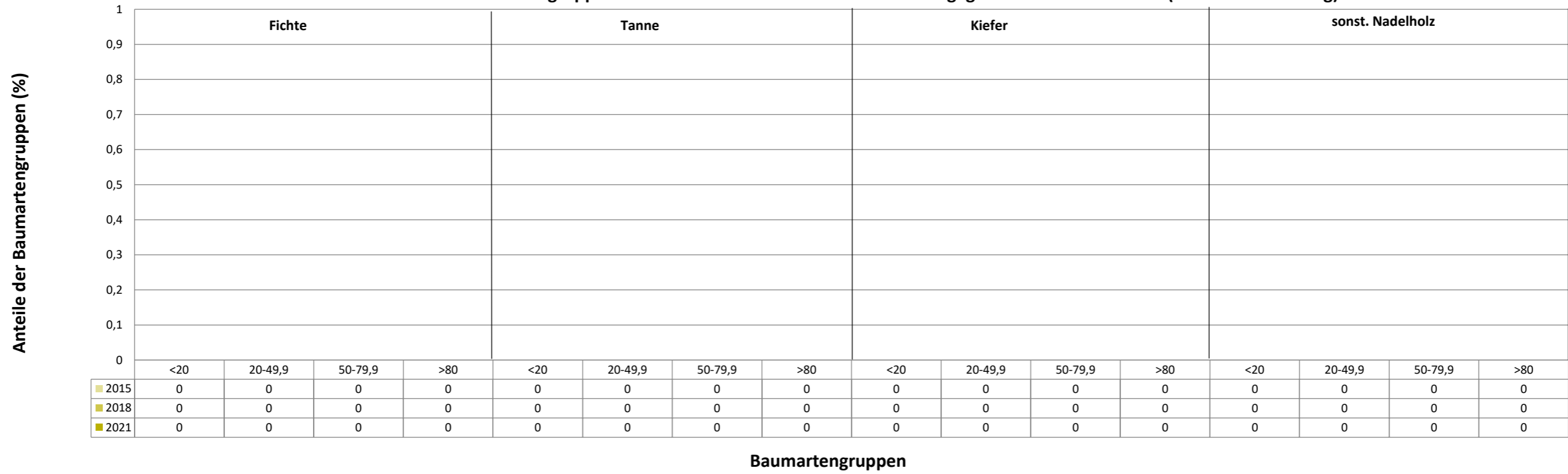
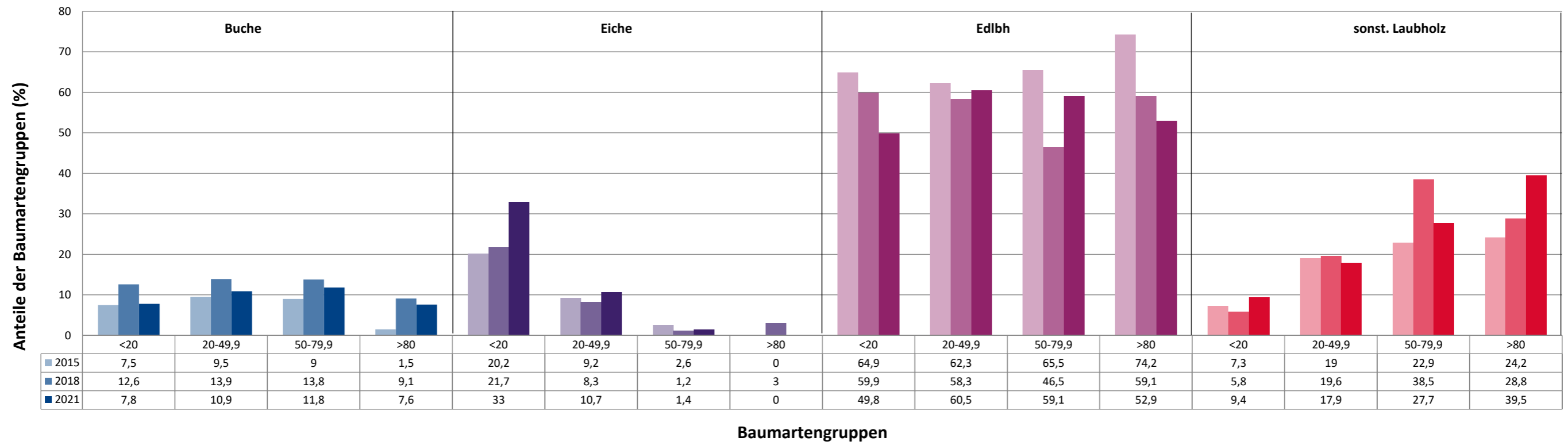


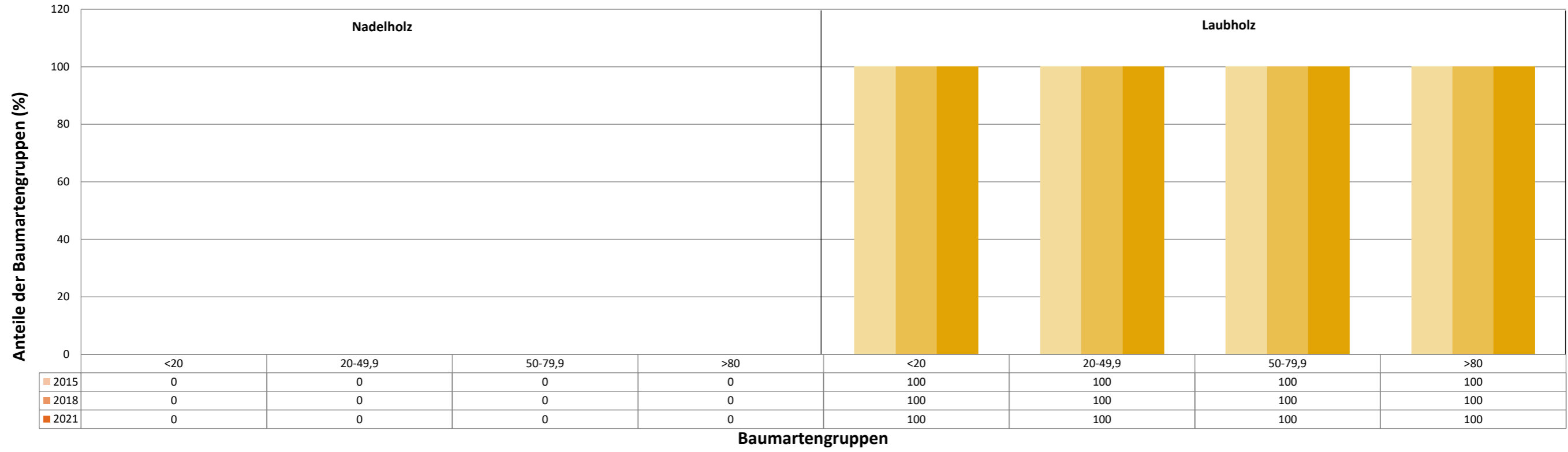
Anteile der Baumartengruppen in verschiedenen Höhenstufen für die Hegegemeinschaft 675 - Main (Landkreis Würzburg)



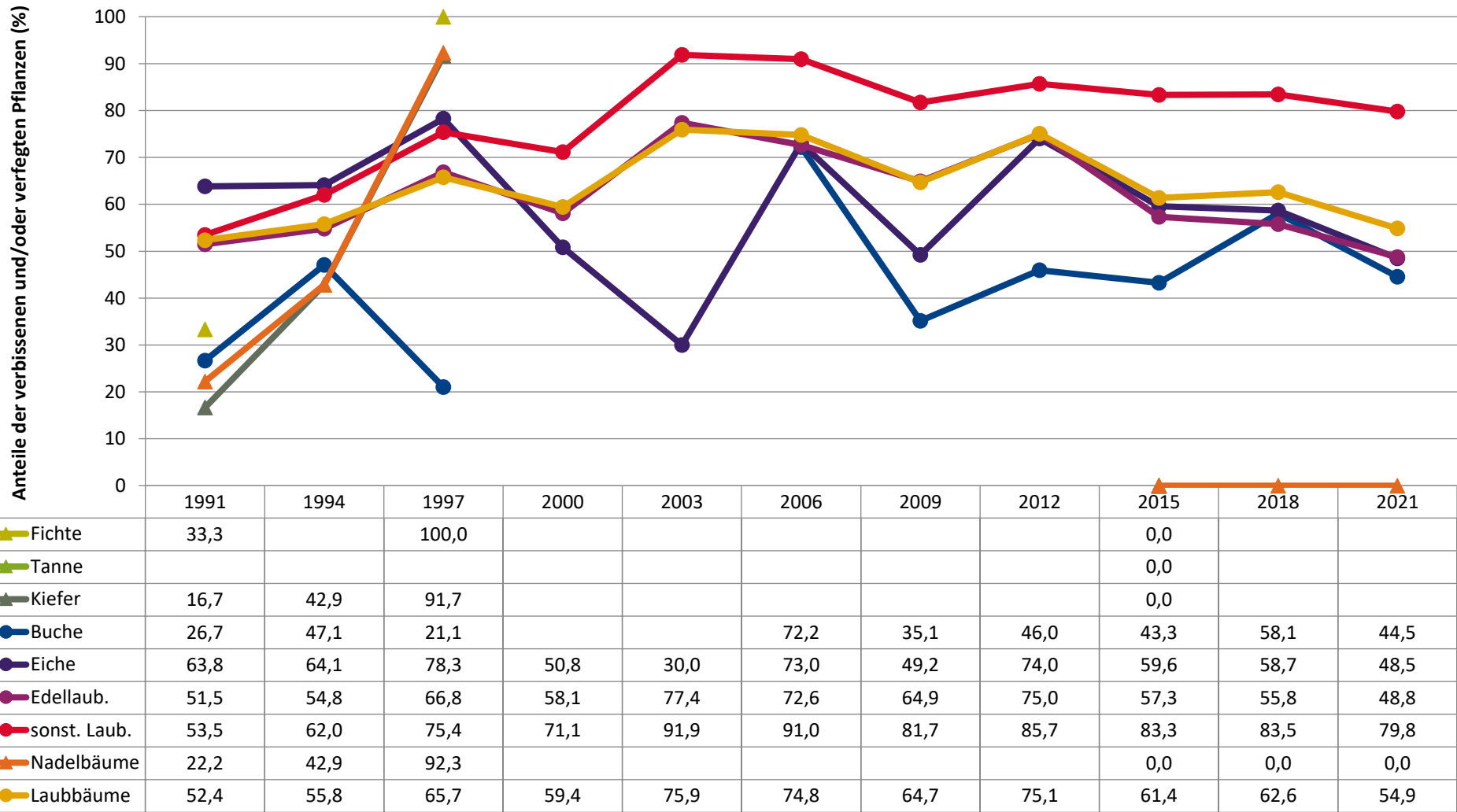
Anteile der Baumartengruppen in verschiedenen Höhenstufen für die Hegegemeinschaft 675 - Main (Landkreis Würzburg)



Anteile der Baumartengruppen in verschiedenen Höhenstufen für die Hegegemeinschaft 675 - Main (Landkreis Würzburg)



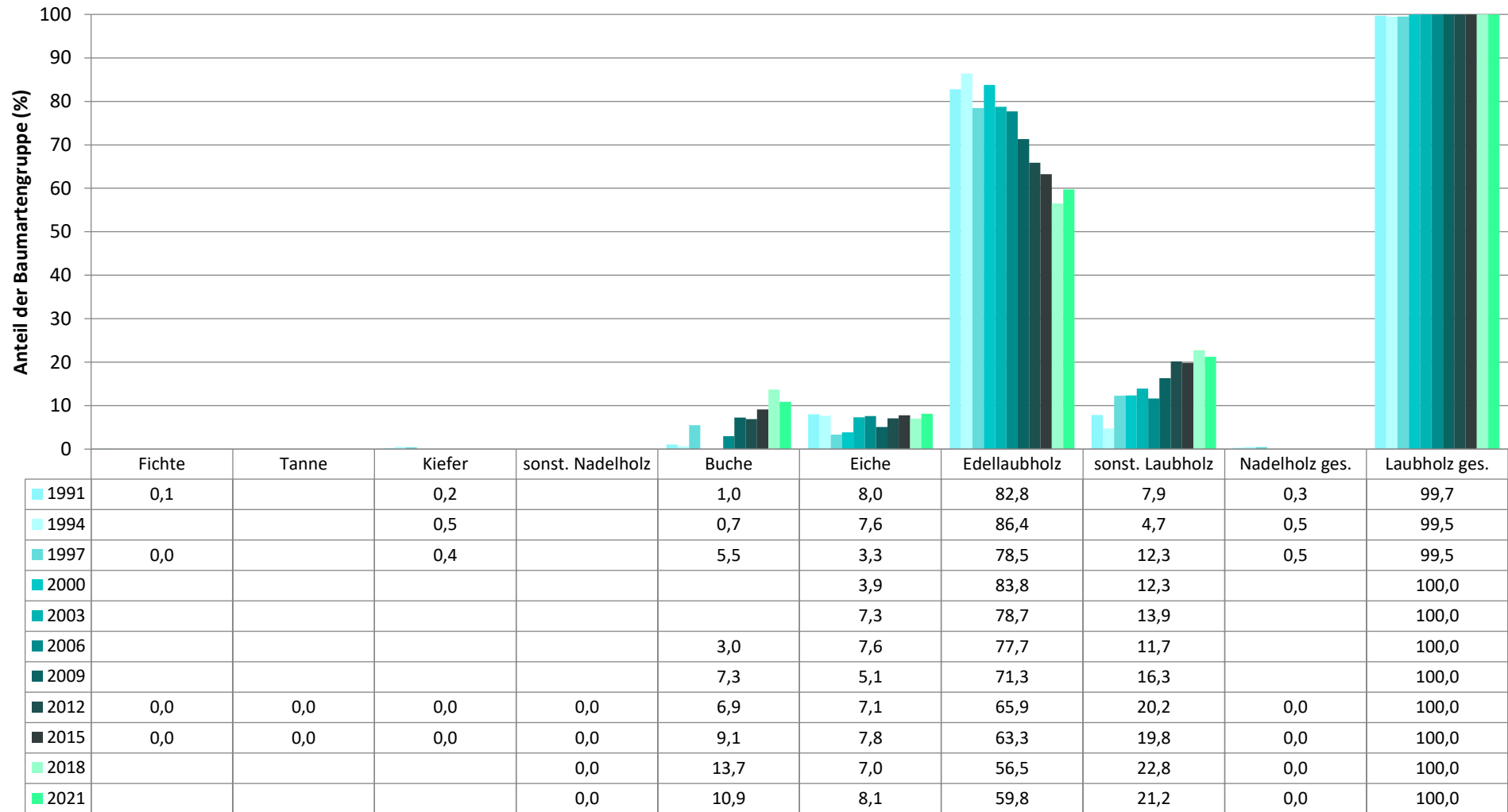
Zeitreihe der Anteile der Pflanzen mit Verbiss und/oder Fegeschäden
Höhenbereich: ab 20 Zentimeter bis zur maximalen Verbisshöhe
Hegegemeinschaft 675 - Main (Landkreis Würzburg)



Jahr

Zeitreihe der Baumartenanteile der aufgenommenen Verjüngungspflanzen
Höhenbereich: ab 20 Zentimeter Höhe bis zur maximalen Verbisshöhe
Hegegemeinschaft 675 - Main (Landkreis Würzburg)

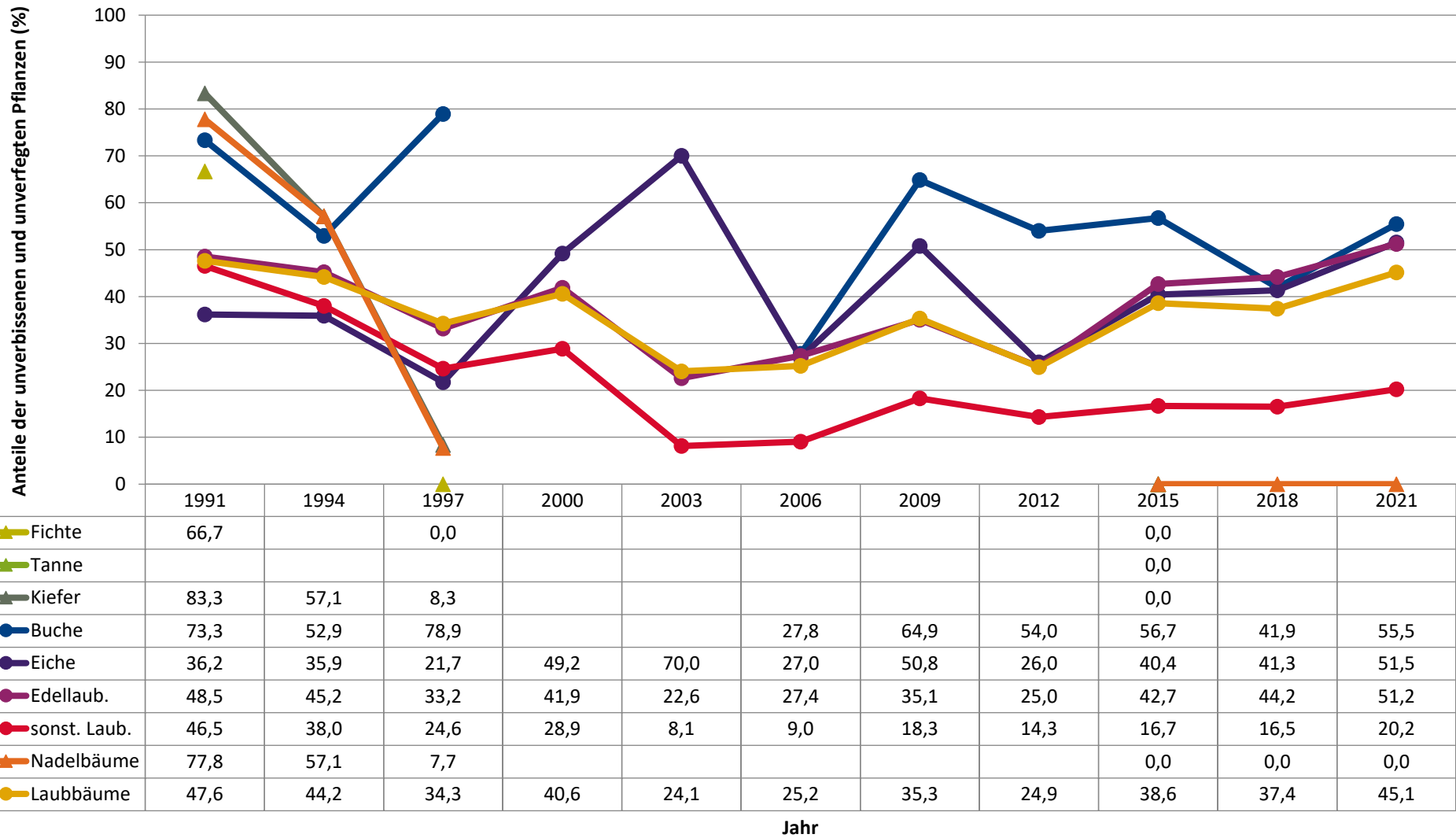
2021



Baumartengruppe

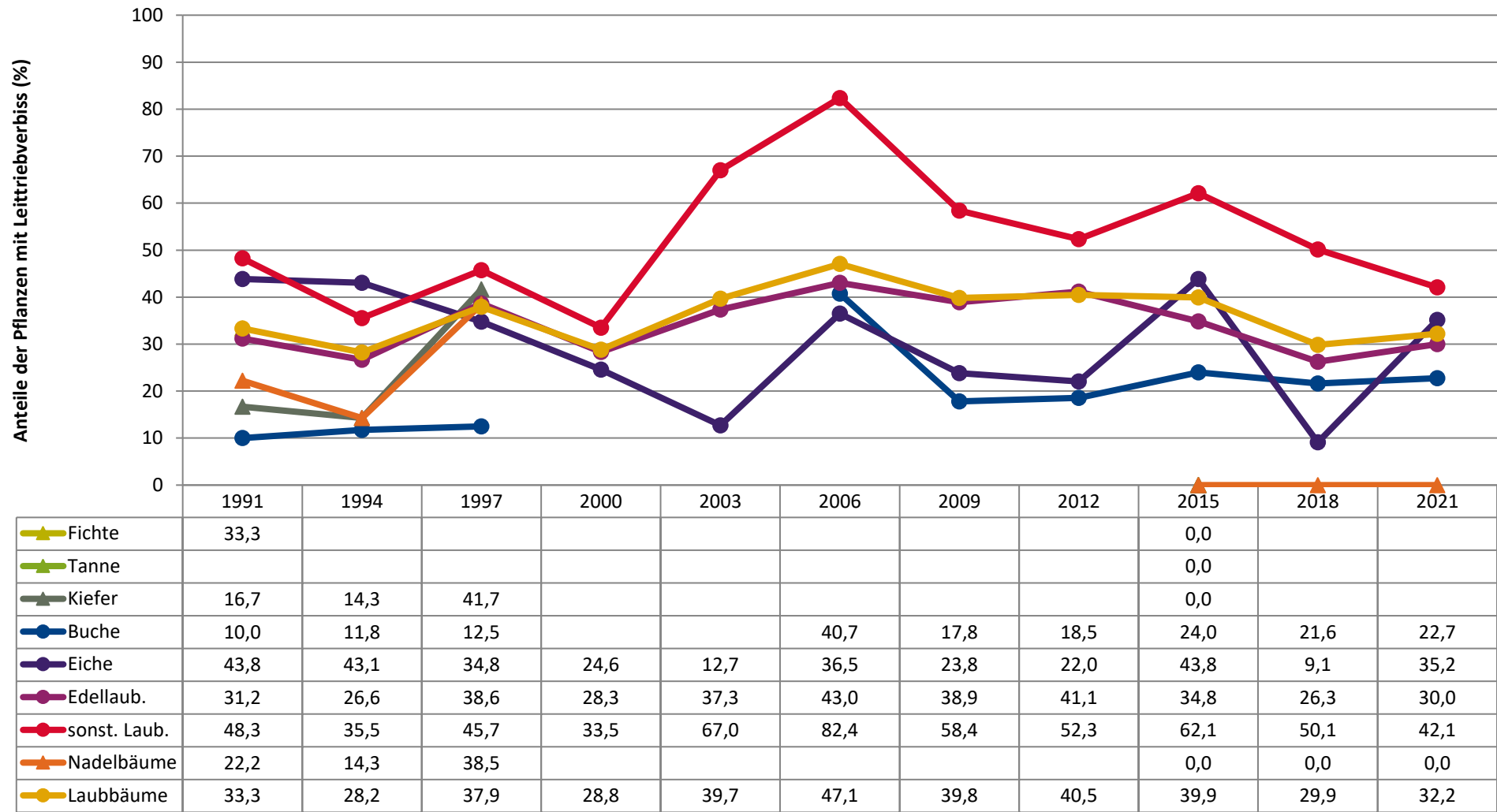
**Zeitreihe der Anteile der Pflanzen ohne Verbiss und ohne Fegeschäden
Höhenbereich: ab 20 Zentimeter bis zur maximalen Verbisshöhe
Hegegemeinschaft 675 - Main (Landkreis Würzburg)**

2021



Zeitreihe der Anteile der Pflanzen mit Leittriebverbiss
Höhenbereich: ab 20 Zentimeter bis zur maximalen Verbisshöhe
Hegegemeinschaft 675 - Main (Landkreis Würzburg)

2021



Jahr

Anteile der Baumartengruppen in den verschiedenen Höhenstufen
Verteilung der Pflanzen ab 20 Zentimeter bis zur maximalen Verbisshöhe auf drei Höhenstufen
Hegegemeinschaft 675 - Main (Landkreis Würzburg)

2021

Baumartengruppe	Aufgenommene Pflanzen insgesamt						Pflanzen ohne Verbiss und ohne Fegeschaden						Pflanzen mit Verbiss und/oder Fegeschaden						
	20 - 49,9 cm		50 - 79,9 cm		80 cm - max. Verbisshöhe		20 - 49,9 cm		50 - 79,9 cm		80 cm - max. Verbisshöhe		20 - 49,9 cm		50 - 79,9 cm		80 cm - max. Verbisshöhe		
	Anzahl	Anteil (%)	Anzahl	Anteil (%)	Anzahl	Anteil (%)	Anzahl	Anteil (%)	Anzahl	Anteil (%)	Anzahl	Anteil (%)	Anzahl	Anteil (%)	Anzahl	Anteil (%)	Anzahl	Anteil (%)	
Fichte	0	0	0	0	0	0	0	0	0	0	0	0	0	0	0	0	0	0	0
Tanne	0	0	0	0	0	0	0	0	0	0	0	0	0	0	0	0	0	0	0
Kiefer	0	0	0	0	0	0	0	0	0	0	0	0	0	0	0	0	0	0	0
Sonstiges Nadelholz	0	0	0	0	0	0	0	0	0	0	0	0	0	0	0	0	0	0	0
Nadelholz gesamt	0	0	0	0	0	0	0	0	0	0	0	0	0	0	0	0	0	0	0
Buche	161	10,9	50	11,8	9	7,6	76	47,2	39	78	7	77,8	85	52,8	11	22	2	22,2	
Eiche	159	10,7	6	1,4	0	0	84	52,8	1	16,7	0	0	75	47,2	5	83,3	0	0	
Edellaubholz	897	60,5	250	59,1	63	52,9	478	53,3	116	46,4	26	41,3	419	46,7	134	53,6	37	58,7	
Sonstiges Laubholz	266	17,9	117	27,7	47	39,5	63	23,7	13	11,1	11	23,4	203	76,3	104	88,9	36	76,6	
Laubholz gesamt	1483	100	423	100	119	100	701	47,3	169	40	44	37	782	52,7	254	60	75	63	
Alle Baumarten	1483	100	423	100	119	100	701	47,3	169	40	44	37	782	52,7	254	60	75	63	

Auswertung der Verjüngungsinventur 2021 für die Hegegemeinschaft 675 - Main (Landkreis Würzburg)

2021

Anzahl der erfassten Verjüngungsflächen: 30, davon ungeschützt: 27, teilweise geschützt: 0, vollständig geschützt: 3

Verjüngungspflanzen ab 20 Zentimeter Höhe bis zur maximalen Verbisshöhe

Baumartengruppe	Aufgenommene Pflanzen insgesamt		Pflanzen ohne Verbiss und ohne Fegeschaden		Pflanzen mit Verbiss und/oder Fegeschaden		Pflanzen mit Leittriebverbiss		Pflanzen mit Verbiss im oberen Drittel		Pflanzen mit Fegeschaden	
	Anzahl	Anteil (%)	Anzahl	Anteil (%)	Anzahl	Anteil (%)	Anzahl	Anteil (%)	Anzahl	Anteil (%)	Anzahl	Anteil (%)
Fichte	0	0	0	0	0	0	0	0	0	0	0	0
Tanne	0	0	0	0	0	0	0	0	0	0	0	0
Kiefer	0	0	0	0	0	0	0	0	0	0	0	0
Sonst. Nadelholz	0	0	0	0	0	0	0	0	0	0	0	0
Nadelholz gesamt	0	0	0	0	0	0	0	0	0	0	0	0
Buche	220	10,9	122	55,5	98	44,5	50	22,7	98	44,5	0	0
Eiche	165	8,1	85	51,5	80	48,5	58	35,2	80	48,5	0	0
Edellaubholz	1210	59,8	620	51,2	590	48,8	363	30	590	48,8	0	0
Sonst. Laubholz	430	21,2	87	20,2	343	79,8	181	42,1	343	79,8	0	0
Laubholz gesamt	2025	100	914	45,1	1111	54,9	652	32,2	1111	54,9	0	0
Alle Baumarten	2025	100	914	45,1	1111	54,9	652	32,2	1111	54,9	0	0

Verjüngungspflanzen kleiner 20 Zentimeter Höhe

Baumartengruppe	Aufgenommene Pflanzen insgesamt		Pflanzen ohne Verbiss im oberen Drittel		Pflanzen mit Verbiss im oberen Drittel	
	Anzahl	Anteil (%)	Anzahl	Anteil (%)	Anzahl	Anteil (%)
Fichte	0	0	0	0	0	0
Tanne	0	0	0	0	0	0
Kiefer	0	0	0	0	0	0
Sonst. Nadelholz	0	0	0	0	0	0
Nadelholz gesamt	0	0	0	0	0	0
Buche	35	7,8	32	91,4	3	8,6
Eiche	147	33	128	87,1	19	12,9
Edellaubholz	222	49,8	160	72,1	62	27,9
Sonst. Laubholz	42	9,4	33	78,6	9	21,4
Laubholz gesamt	446	100	353	79,1	93	20,9
Alle Baumarten	446	100	353	79,1	93	20,9

Verjüngungspflanzen über Verbisshöhe (Erhebung von Fegeschäden)

Baumartengruppe	Aufgenommene Pflanzen insgesamt		Pflanzen ohne Fegeschaden		Pflanzen mit Fegeschaden	
	Anzahl	Anteil (%)	Anzahl	Anteil (%)	Anzahl	Anteil (%)
Fichte	0	0	0	0	0	0
Tanne	0	0	0	0	0	0
Kiefer	0	0	0	0	0	0
Sonst. Nadelholz	0	0	0	0	0	0
Nadelholz gesamt	0	0	0	0	0	0
Buche	2	2,8	2	100	0	0
Eiche	0	0	0	0	0	0
Edellaubholz	42	59,2	41	97,6	1	2,4
Sonst. Laubholz	27	38	26	96,3	1	3,7
Laubholz gesamt	71	100	69	97,2	2	2,8
Alle Baumarten	71	100	69	97,2	2	2,8