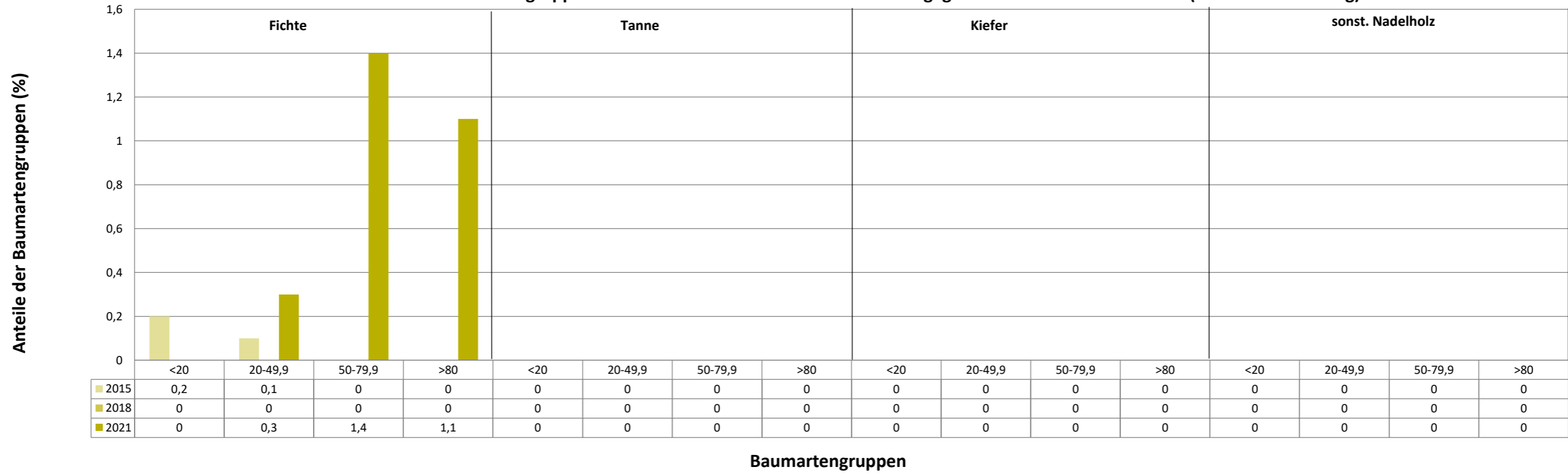
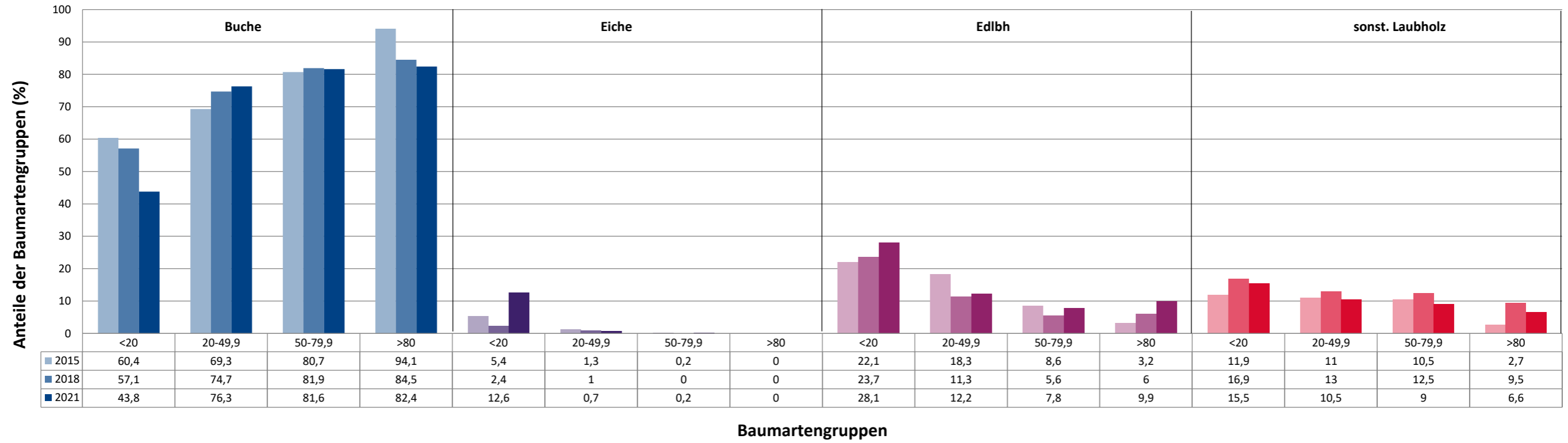


Anteile der Baumartengruppen in verschiedenen Höhenstufen für die Hegegemeinschaft 672 - Aalbachtal (Landkreis Würzburg)

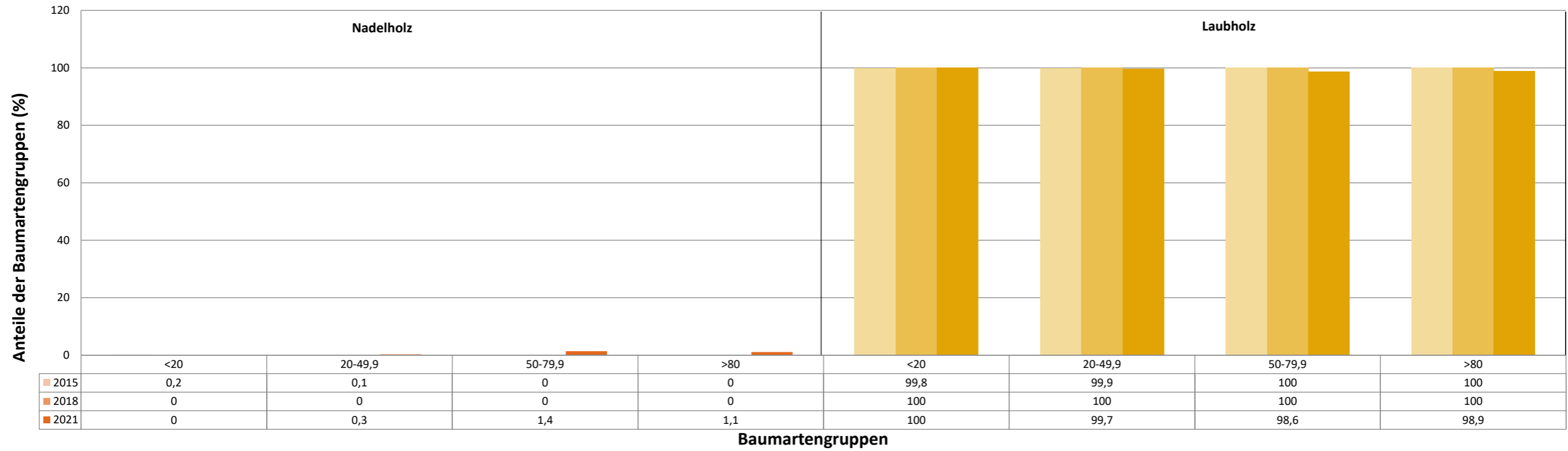


Baumartengruppen

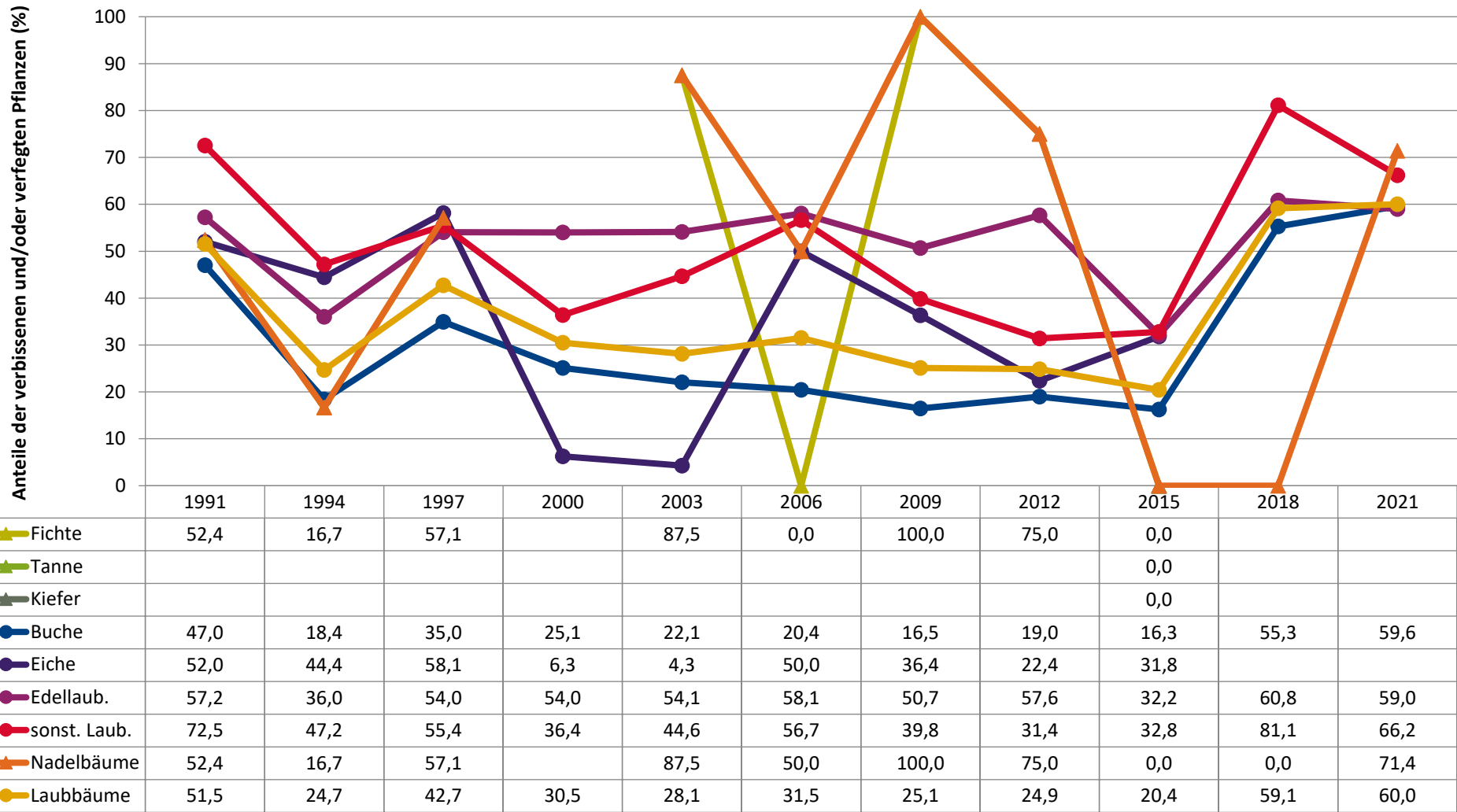
Anteile der Baumartengruppen in verschiedenen Höhenstufen für die Hegegemeinschaft 672 - Aalbachtal (Landkreis Würzburg)



Anteile der Baumartengruppen in verschiedenen Höhenstufen für die Hegegemeinschaft 672 - Aalbachtal (Landkreis Würzburg)



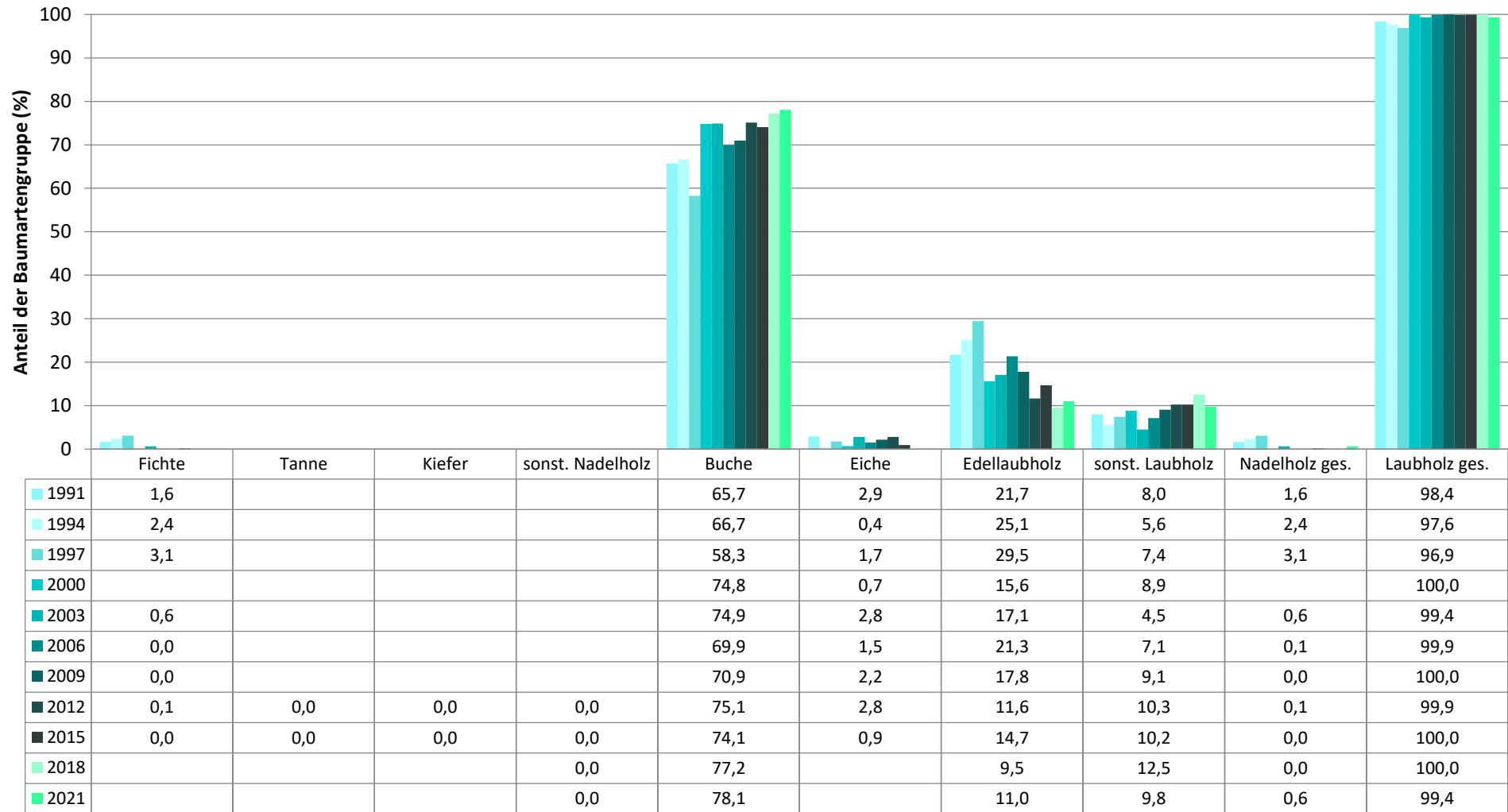
Zeitreihe der Anteile der Pflanzen mit Verbiss und/oder Fegeschäden
Höhenbereich: ab 20 Zentimeter bis zur maximalen Verbisshöhe
Hegegemeinschaft 672 - Aalbachtal (Landkreis Würzburg)



Jahr

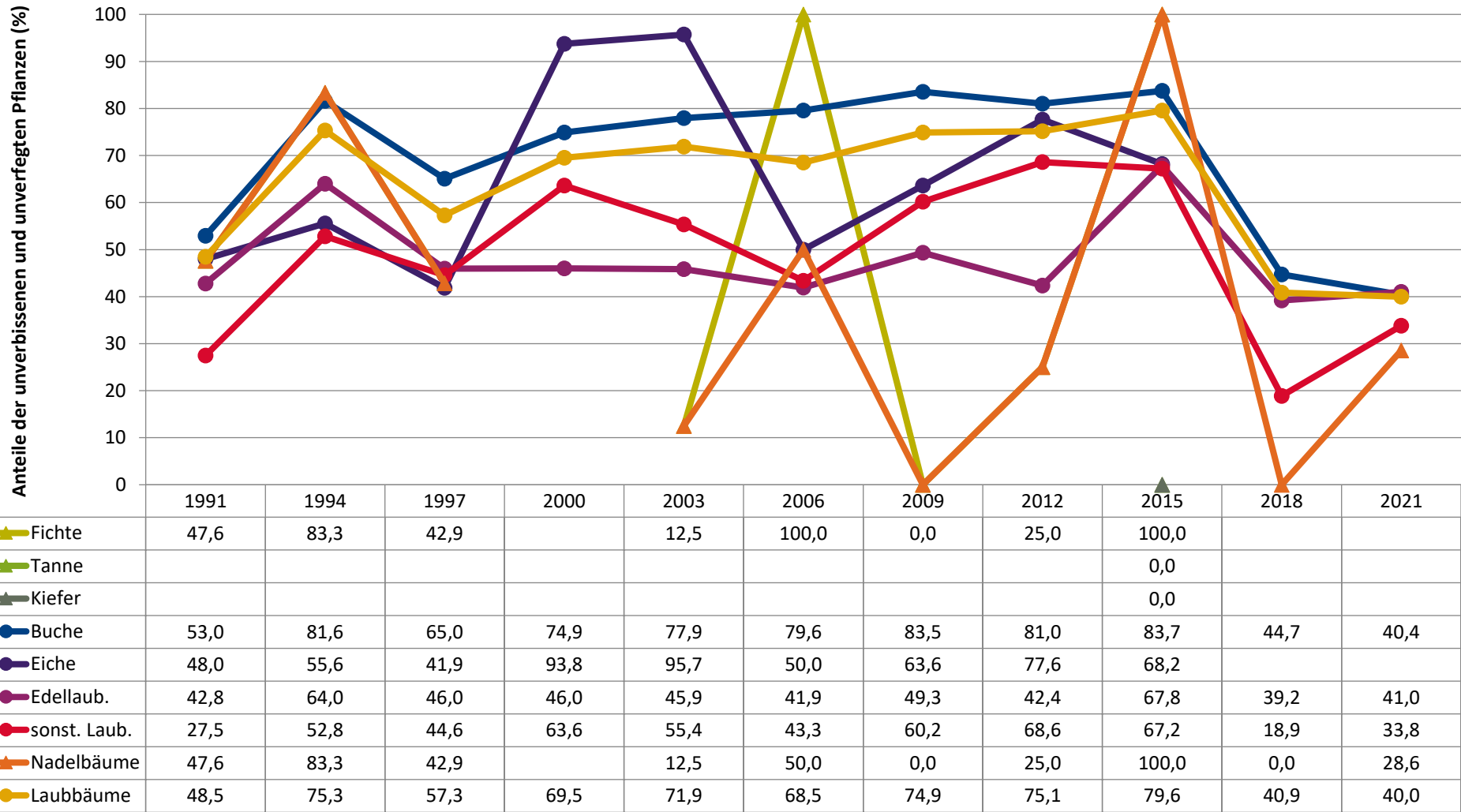
Zeitreihe der Baumartenanteile der aufgenommenen Verjüngungspflanzen
Höhenbereich: ab 20 Zentimeter Höhe bis zur maximalen Verbisshöhe
Hegegemeinschaft 672 - Aalbachtal (Landkreis Würzburg)

2021



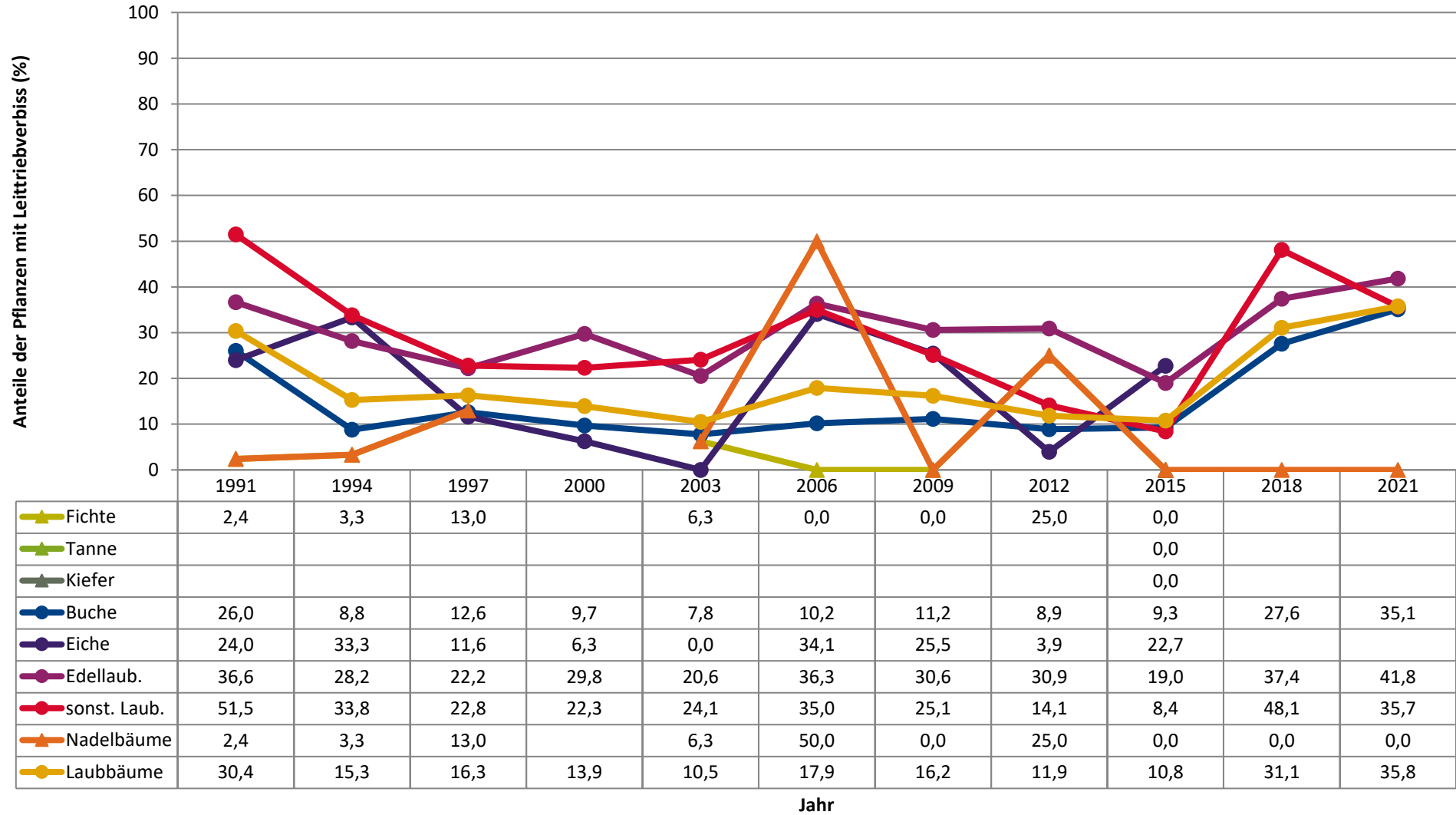
Baumartengruppe

**Zeitreihe der Anteile der Pflanzen ohne Verbiss und ohne Fegeschäden
Höhenbereich: ab 20 Zentimeter bis zur maximalen Verbisshöhe
Hegegemeinschaft 672 - Aalbachtal (Landkreis Würzburg)**



Jahr

**Zeitreihe der Anteile der Pflanzen mit Leittriebverbiss
Höhenbereich: ab 20 Zentimeter bis zur maximalen Verbisshöhe
Hegegemeinschaft 672 - Aalbachtal (Landkreis Würzburg)**



Anteile der Baumartengruppen in den verschiedenen Höhenstufen
Verteilung der Pflanzen ab 20 Zentimeter bis zur maximalen Verbisshöhe auf drei Höhenstufen
Hegegemeinschaft 672 - Aalbachtal (Landkreis Würzburg)

2021

Baumartengruppe	Aufgenommene Pflanzen insgesamt						Pflanzen ohne Verbiss und ohne Fegeschaden						Pflanzen mit Verbiss und/oder Fegeschaden					
	20 - 49,9 cm		50 - 79,9 cm		80 cm - max. Verbisshöhe		20 - 49,9 cm		50 - 79,9 cm		80 cm - max. Verbisshöhe		20 - 49,9 cm		50 - 79,9 cm		80 cm - max. Verbisshöhe	
	Anzahl	Anteil (%)	Anzahl	Anteil (%)	Anzahl	Anteil (%)	Anzahl	Anteil (%)	Anzahl	Anteil (%)	Anzahl	Anteil (%)	Anzahl	Anteil (%)	Anzahl	Anteil (%)	Anzahl	Anteil (%)
Fichte	5	0,3	7	1,4	2	1,1	2	40	1	14,3	1	50	3	60	6	85,7	1	50
Tanne	0	0	0	0	0	0	0	0	0	0	0	0	0	0	0	0	0	0
Kiefer	0	0	0	0	0	0	0	0	0	0	0	0	0	0	0	0	0	0
Sonstiges Nadelholz	0	0	0	0	0	0	0	0	0	0	0	0	0	0	0	0	0	0
Nadelholz gesamt	5	0,3	7	1,4	2	1,1	2	40	1	14,3	1	50	3	60	6	85,7	1	50
Buche	1130	76,3	418	81,6	150	82,4	544	48,1	98	23,4	44	29,3	586	51,9	320	76,6	106	70,7
Eiche	10	0,7	1	0,2	0	0	7	70	1	100	0	0	3	30	0	0	0	0
Edellaubholz	181	12,2	40	7,8	18	9,9	78	43,1	12	30	8	44,4	103	56,9	28	70	10	55,6
Sonstiges Laubholz	155	10,5	46	9	12	6,6	61	39,4	8	17,4	3	25	94	60,6	38	82,6	9	75
Laubholz gesamt	1476	99,7	505	98,6	180	98,9	690	46,7	119	23,6	55	30,6	786	53,3	386	76,4	125	69,4
Alle Baumarten	1481	100	512	100	182	100	692	46,7	120	23,4	56	30,8	789	53,3	392	76,6	126	69,2

Auswertung der Verjüngungsinventur 2021 für die Hegegemeinschaft 672 - Aalbachtal (Landkreis Würzburg)
Anzahl der erfassten Verjüngungsflächen: 32, davon ungeschützt: 27, teilweise geschützt: 2, vollständig geschützt: 3

2021

Verjüngungspflanzen ab 20 Zentimeter Höhe bis zur maximalen Verbisshöhe

Baumartengruppe	Aufgenommene Pflanzen insgesamt		Pflanzen ohne Verbiss und ohne Fegeschaden		Pflanzen mit Verbiss und/oder Fegeschaden		Pflanzen mit Leittriebverbiss		Pflanzen mit Verbiss im oberen Drittel		Pflanzen mit Fegeschaden	
	Anzahl	Anteil (%)	Anzahl	Anteil (%)	Anzahl	Anteil (%)	Anzahl	Anteil (%)	Anzahl	Anteil (%)	Anzahl	Anteil (%)
Fichte	14	0,6	4	28,6	10	71,4	0	0	10	71,4	0	0
Tanne	0	0	0	0	0	0	0	0	0	0	0	0
Kiefer	0	0	0	0	0	0	0	0	0	0	0	0
Sonst. Nadelholz	0	0	0	0	0	0	0	0	0	0	0	0
Nadelholz gesamt	14	0,6	4	28,6	10	71,4	0	0	10	71,4	0	0
Buche	1698	78,1	686	40,4	1012	59,6	596	35,1	1012	59,6	1	0,1
Eiche	11	0,5	8	72,7	3	27,3	1	9,1	3	27,3	0	0
Edellaubholz	239	11	98	41	141	59	100	41,8	141	59	0	0
Sonst. Laubholz	213	9,8	72	33,8	141	66,2	76	35,7	141	66,2	0	0
Laubholz gesamt	2161	99,4	864	40	1297	60	773	35,8	1297	60	1	0
Alle Baumarten	2175	100	868	39,9	1307	60,1	773	35,5	1307	60,1	1	0

Verjüngungspflanzen kleiner 20 Zentimeter Höhe

Baumartengruppe	Aufgenommene Pflanzen insgesamt		Pflanzen ohne Verbiss im oberen Drittel		Pflanzen mit Verbiss im oberen Drittel	
	Anzahl	Anteil (%)	Anzahl	Anteil (%)	Anzahl	Anteil (%)
Fichte	0	0	0	0	0	0
Tanne	0	0	0	0	0	0
Kiefer	0	0	0	0	0	0
Sonst. Nadelholz	0	0	0	0	0	0
Nadelholz gesamt	0	0	0	0	0	0
Buche	153	43,8	129	84,3	24	15,7
Eiche	44	12,6	35	79,5	9	20,5
Edellaubholz	98	28,1	80	81,6	18	18,4
Sonst. Laubholz	54	15,5	40	74,1	14	25,9
Laubholz gesamt	349	100	284	81,4	65	18,6
Alle Baumarten	349	100	284	81,4	65	18,6

Verjüngungspflanzen über Verbisshöhe (Erhebung von Fegeschäden)

Baumartengruppe	Aufgenommene Pflanzen insgesamt		Pflanzen ohne Fegeschaden		Pflanzen mit Fegeschaden	
	Anzahl	Anteil (%)	Anzahl	Anteil (%)	Anzahl	Anteil (%)
Fichte	0	0	0	0	0	0
Tanne	0	0	0	0	0	0
Kiefer	0	0	0	0	0	0
Sonst. Nadelholz	0	0	0	0	0	0
Nadelholz gesamt	0	0	0	0	0	0
Buche	72	73,5	68	94,4	4	5,6
Eiche	0	0	0	0	0	0
Edellaubholz	4	4,1	3	75	1	25
Sonst. Laubholz	22	22,4	22	100	0	0
Laubholz gesamt	98	100	93	94,9	5	5,1
Alle Baumarten	98	100	93	94,9	5	5,1