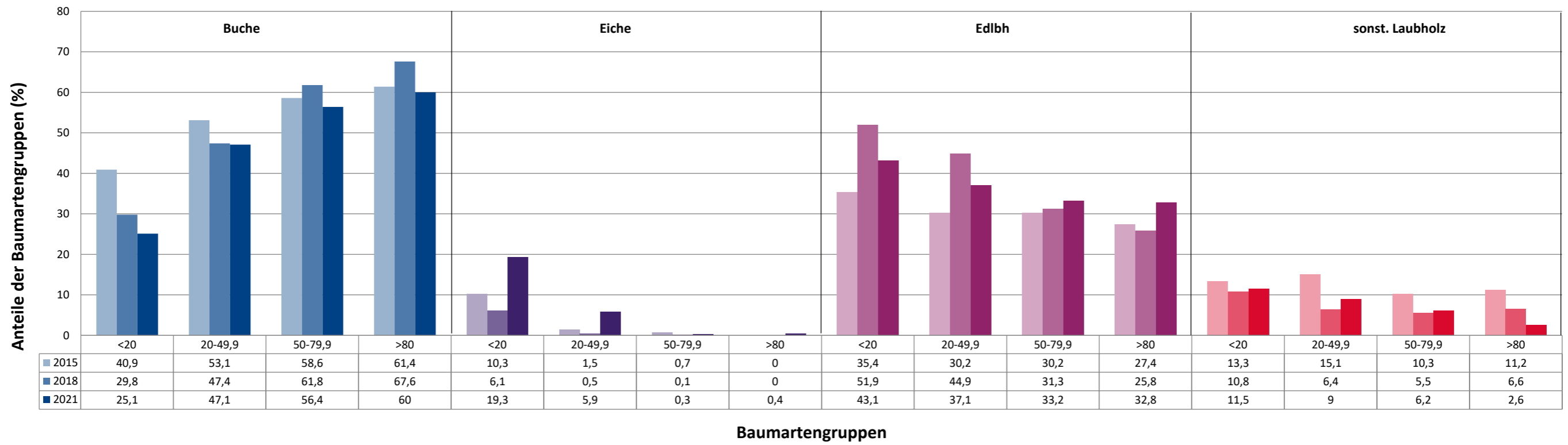


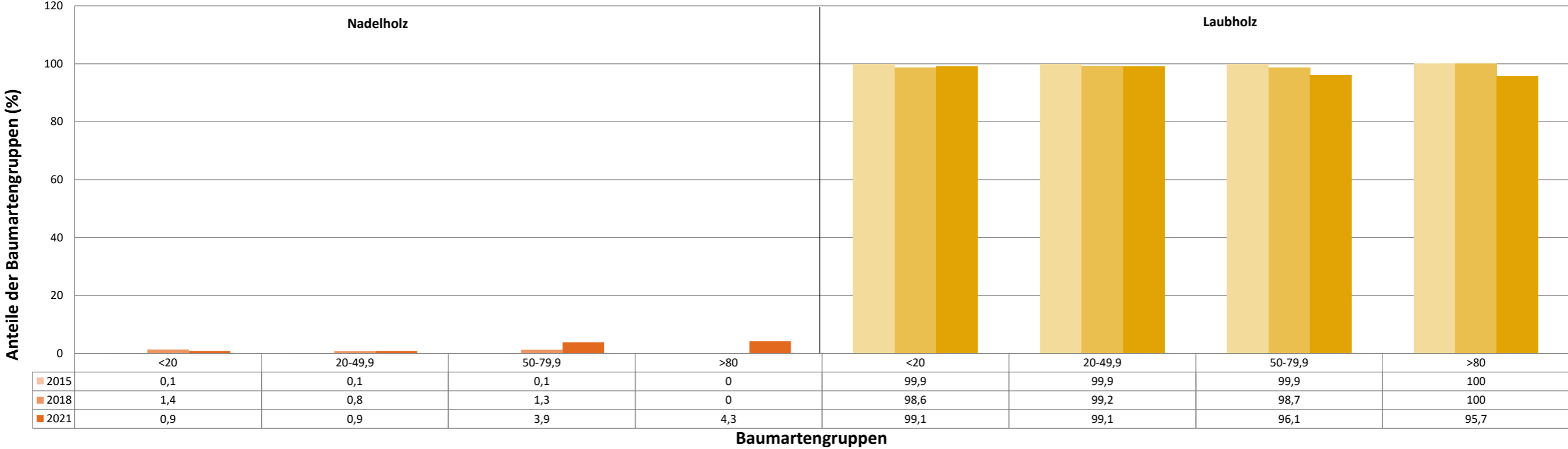
Anteile der Baumartengruppen in verschiedenen Höhenstufen für die Hegegemeinschaft 679 - Ravensburg (Landkreis Würzburg)



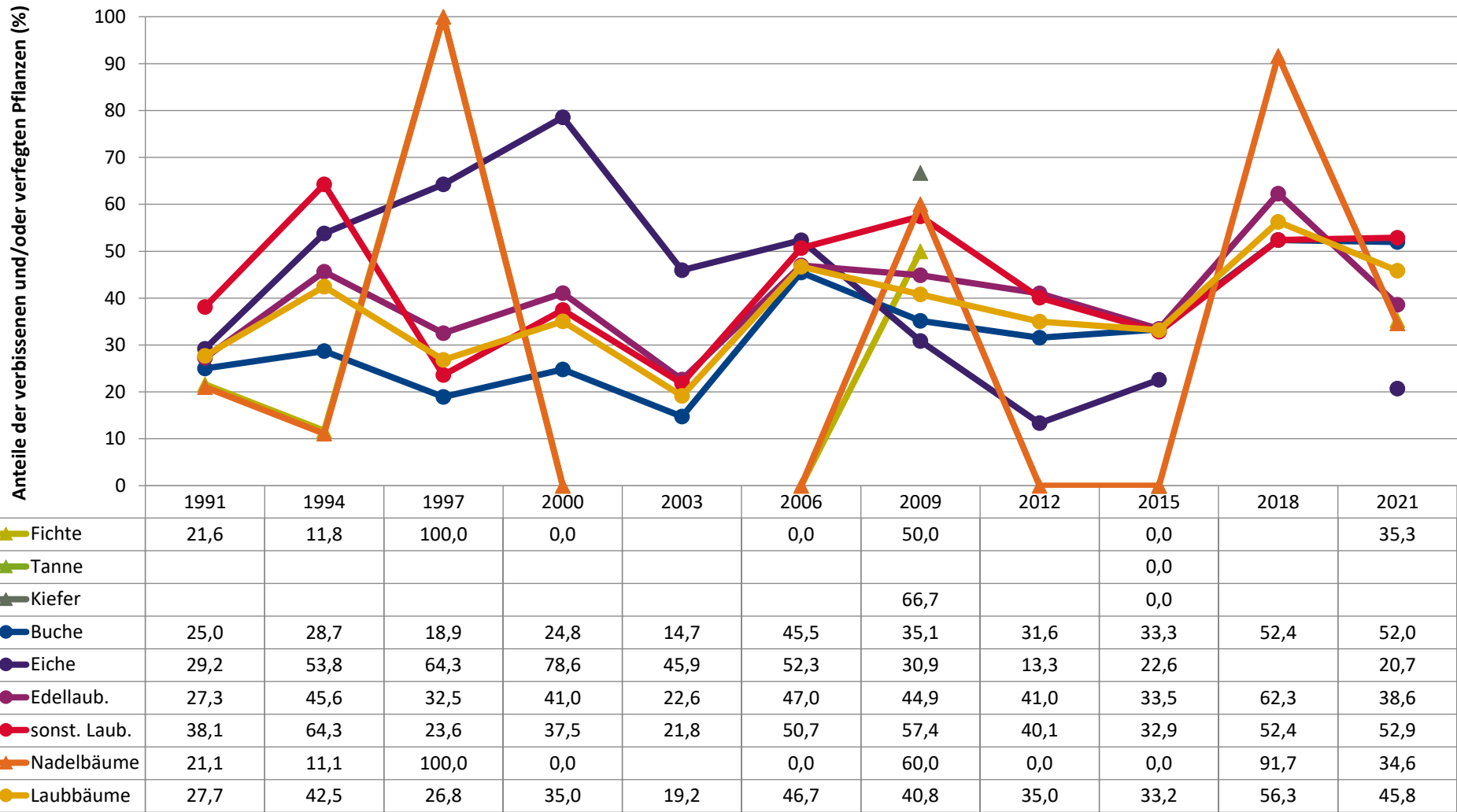
Anteile der Baumartengruppen in verschiedenen Höhenstufen für die Hegegemeinschaft 679 - Ravensburg (Landkreis Würzburg)



Anteile der Baumartengruppen in verschiedenen Höhenstufen für die Hegegemeinschaft 679 - Ravensburg (Landkreis Würzburg)



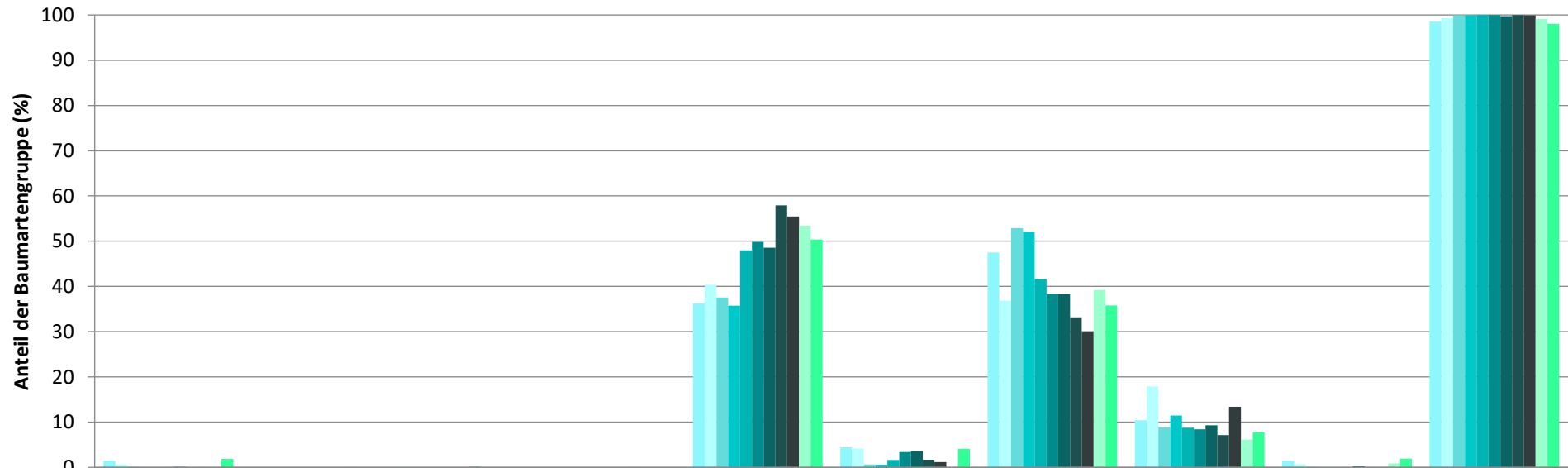
Zeitreihe der Anteile der Pflanzen mit Verbiss und/oder Fegeschäden
Höhenbereich: ab 20 Zentimeter bis zur maximalen Verbisshöhe
Hegegemeinschaft 679 - Ravensburg (Landkreis Würzburg)



Jahr

Zeitreihe der Baumartenanteile der aufgenommenen Verjüngungspflanzen
Höhenbereich: ab 20 Zentimeter Höhe bis zur maximalen Verbisshöhe
Hegegemeinschaft 679 - Ravensburg (Landkreis Würzburg)

2021

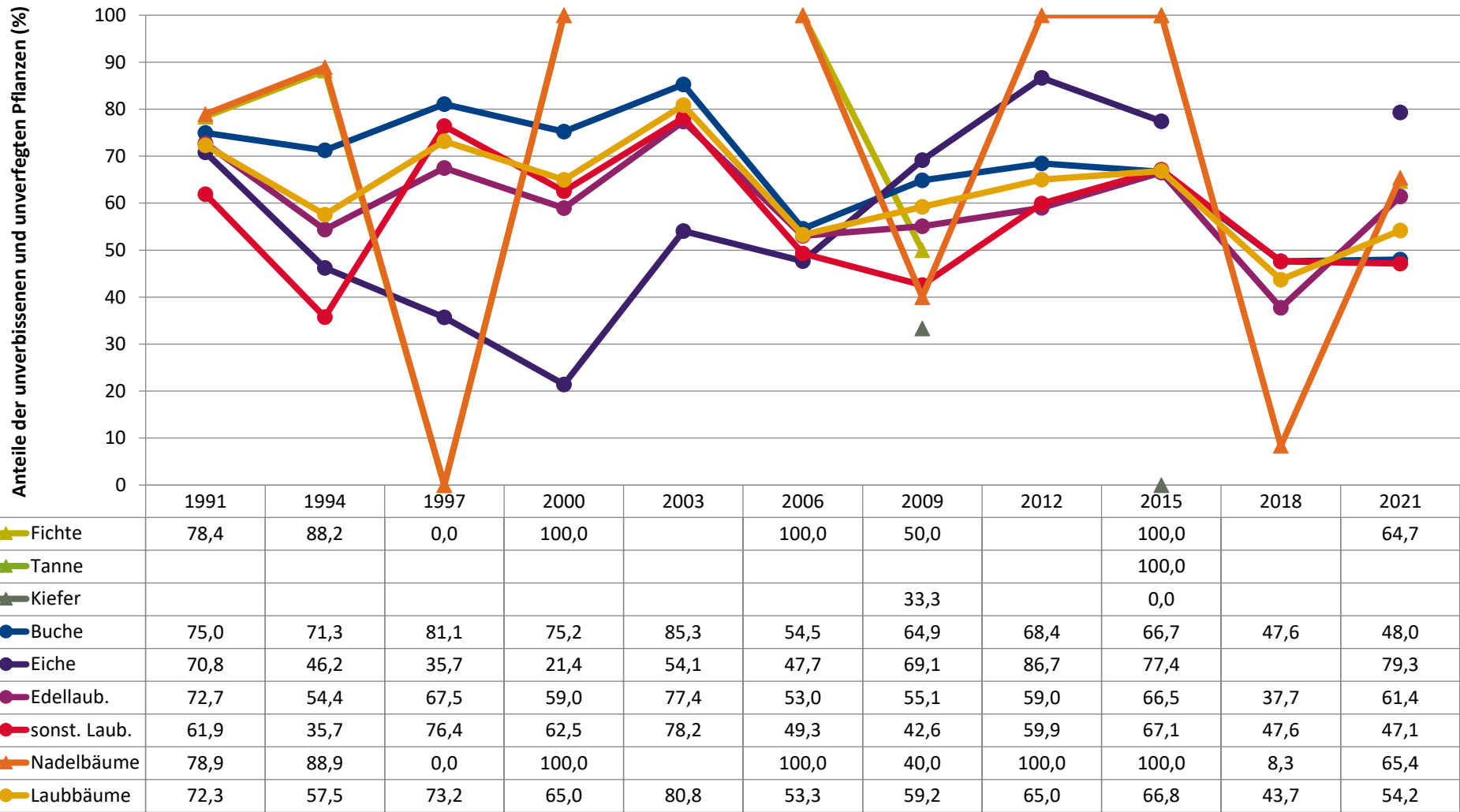


	Fichte	Tanne	Kiefer	sonst. Nadelholz	Buche	Eiche	Edellaubholz	sonst. Laubholz	Nadelholz ges.	Laubholz ges.
1991	1,5		0,0		36,2	4,4	47,5	10,4	1,5	98,5
1994	0,7				40,4	4,2	36,9	17,9	0,7	99,3
1997	0,1				37,6	0,6	52,9	8,8	0,1	99,9
2000	0,1				35,7	0,6	52,1	11,5	0,1	99,9
2003					48,0	1,6	41,6	8,8		100,0
2006	0,0				49,8	3,4	38,3	8,4	0,0	100,0
2009	0,1		0,1		48,6	3,6	38,3	9,3	0,2	99,8
2012	0,0	0,0	0,0	0,0	57,9	1,7	33,2	7,1	0,0	100,0
2015	0,0	0,0	0,0	0,0	55,5	1,1	29,9	13,4	0,1	99,9
2018				0,0	53,4		39,2	6,1	0,9	99,1
2021	1,9			0,0	50,4	4,1	35,8	7,8	1,9	98,1

Baumartengruppe

**Zeitreihe der Anteile der Pflanzen ohne Verbiss und ohne Fegeschäden
Höhenbereich: ab 20 Zentimeter bis zur maximalen Verbisshöhe
Hegegemeinschaft 679 - Ravensburg (Landkreis Würzburg)**

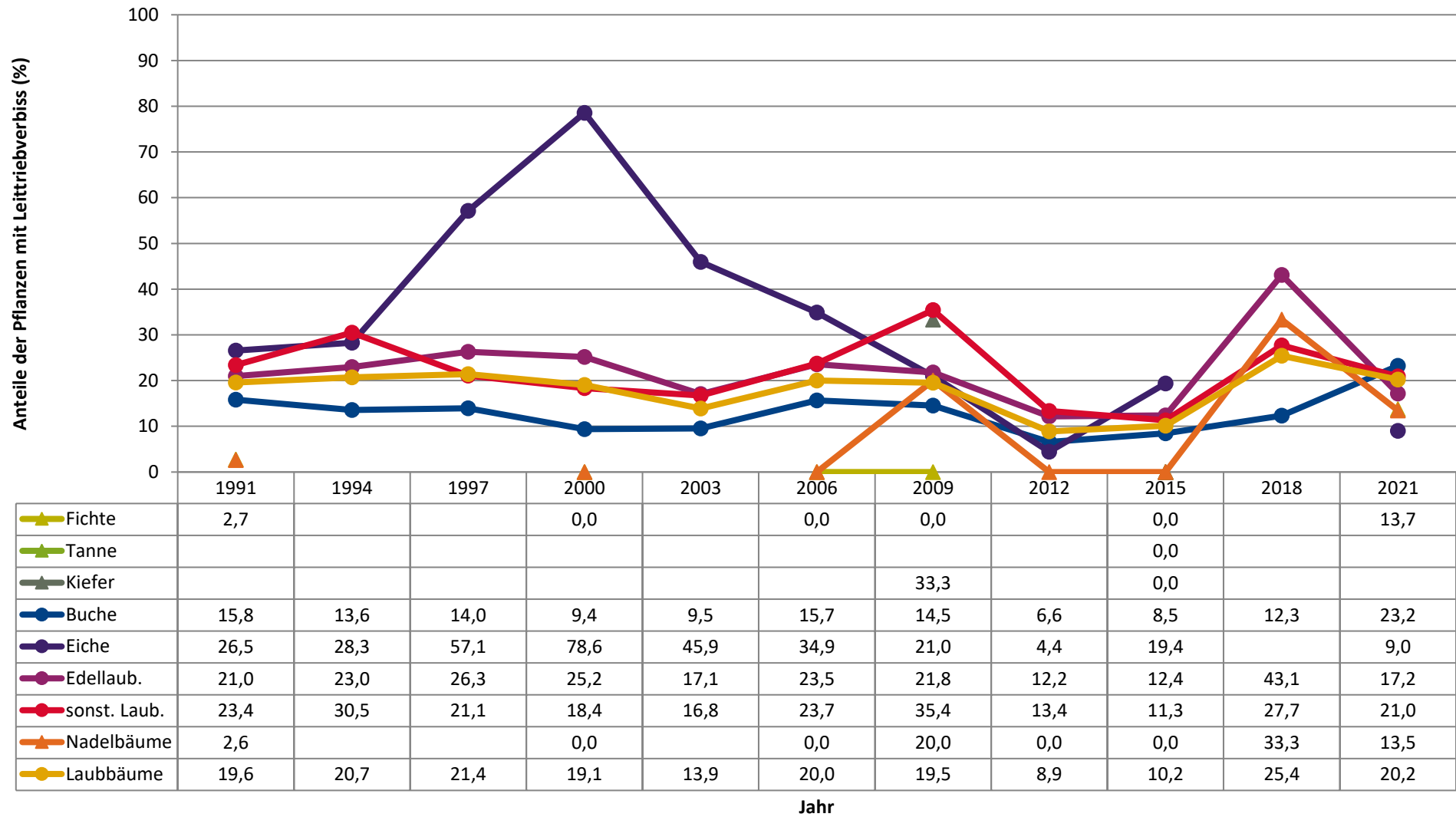
2021



Jahr

Zeitreihe der Anteile der Pflanzen mit Leittriebverbiss
Höhenbereich: ab 20 Zentimeter bis zur maximalen Verbisshöhe
Hegegemeinschaft 679 - Ravensburg (Landkreis Würzburg)

2021



Anteile der Baumartengruppen in den verschiedenen Höhenstufen
Verteilung der Pflanzen ab 20 Zentimeter bis zur maximalen Verbisshöhe auf drei Höhenstufen
Hegegemeinschaft 679 - Ravensburg (Landkreis Würzburg)

2021

Baumartengruppe	Aufgenommene Pflanzen insgesamt						Pflanzen ohne Verbiss und ohne Fegeschaden						Pflanzen mit Verbiss und/oder Fegeschaden					
	20 - 49,9 cm		50 - 79,9 cm		80 cm - max. Verbisshöhe		20 - 49,9 cm		50 - 79,9 cm		80 cm - max. Verbisshöhe		20 - 49,9 cm		50 - 79,9 cm		80 cm - max. Verbisshöhe	
	Anzahl	Anteil (%)	Anzahl	Anteil (%)	Anzahl	Anteil (%)	Anzahl	Anteil (%)	Anzahl	Anteil (%)	Anzahl	Anteil (%)	Anzahl	Anteil (%)	Anzahl	Anteil (%)	Anzahl	Anteil (%)
Fichte	16	0,9	25	3,9	10	4,3	10	62,5	18	72	5	50	6	37,5	7	28	5	50
Tanne	0	0	0	0	0	0	0	0	0	0	0	0	0	0	0	0	0	0
Kiefer	1	0,1	0	0	0	0	1	100	0	0	0	0	0	0	0	0	0	0
Sonstiges Nadelholz	0	0	0	0	0	0	0	0	0	0	0	0	0	0	0	0	0	0
Nadelholz gesamt	17	0,9	25	3,9	10	4,3	11	64,7	18	72	5	50	6	35,3	7	28	5	50
Buche	862	47,1	357	56,4	141	60	475	55,1	112	31,4	66	46,8	387	44,9	245	68,6	75	53,2
Eiche	108	5,9	2	0,3	1	0,4	87	80,6	0	0	1	100	21	19,4	2	100	0	0
Edellaubholz	680	37,1	210	33,2	77	32,8	448	65,9	99	47,1	47	61	232	34,1	111	52,9	30	39
Sonstiges Laubholz	165	9	39	6,2	6	2,6	82	49,7	14	35,9	3	50	83	50,3	25	64,1	3	50
Laubholz gesamt	1815	99,1	608	96,1	225	95,7	1092	60,2	225	37	117	52	723	39,8	383	63	108	48
Alle Baumarten	1832	100	633	100	235	100	1103	60,2	243	38,4	122	51,9	729	39,8	390	61,6	113	48,1

Auswertung der Verjüngungsinventur 2021 für die Hegegemeinschaft 679 - Ravensburg (Landkreis Würzburg)
Anzahl der erfassten Verjüngungsflächen: 37, davon ungeschützt: 36, teilweise geschützt: 0, vollständig geschützt: 1

2021

Verjüngungspflanzen ab 20 Zentimeter Höhe bis zur maximalen Verbisshöhe

Baumartengruppe	Aufgenommene Pflanzen insgesamt		Pflanzen ohne Verbiss und ohne Fegeschaden		Pflanzen mit Verbiss und/oder Fegeschaden		Pflanzen mit Leittriebverbiss		Pflanzen mit Verbiss im oberen Drittel		Pflanzen mit Fegeschaden	
	Anzahl	Anteil (%)	Anzahl	Anteil (%)	Anzahl	Anteil (%)	Anzahl	Anteil (%)	Anzahl	Anteil (%)	Anzahl	Anteil (%)
Fichte	51	1,9	33	64,7	18	35,3	7	13,7	18	35,3	0	0
Tanne	0	0	0	0	0	0	0	0	0	0	0	0
Kiefer	1	0	1	100	0	0	0	0	0	0	0	0
Sonst. Nadelholz	0	0	0	0	0	0	0	0	0	0	0	0
Nadelholz gesamt	52	1,9	34	65,4	18	34,6	7	13,5	18	34,6	0	0
Buche	1360	50,4	653	48	707	52	316	23,2	707	52	1	0,1
Eiche	111	4,1	88	79,3	23	20,7	10	9	23	20,7	0	0
Edellaubholz	967	35,8	594	61,4	373	38,6	166	17,2	373	38,6	0	0
Sonst. Laubholz	210	7,8	99	47,1	111	52,9	44	21	111	52,9	0	0
Laubholz gesamt	2648	98,1	1434	54,2	1214	45,8	536	20,2	1214	45,8	1	0
Alle Baumarten	2700	100	1468	54,4	1232	45,6	543	20,1	1232	45,6	1	0

Verjüngungspflanzen kleiner 20 Zentimeter Höhe

Baumartengruppe	Aufgenommene Pflanzen insgesamt		Pflanzen ohne Verbiss im oberen Drittel		Pflanzen mit Verbiss im oberen Drittel	
	Anzahl	Anteil (%)	Anzahl	Anteil (%)	Anzahl	Anteil (%)
Fichte	5	0,9	3	60	2	40
Tanne	0	0	0	0	0	0
Kiefer	0	0	0	0	0	0
Sonst. Nadelholz	0	0	0	0	0	0
Nadelholz gesamt	5	0,9	3	60	2	40
Buche	135	25,1	117	86,7	18	13,3
Eiche	104	19,3	98	94,2	6	5,8
Edellaubholz	232	43,1	214	92,2	18	7,8
Sonst. Laubholz	62	11,5	56	90,3	6	9,7
Laubholz gesamt	533	99,1	485	91	48	9
Alle Baumarten	538	100	488	90,7	50	9,3

Verjüngungspflanzen über Verbisshöhe (Erhebung von Fegeschäden)

Baumartengruppe	Aufgenommene Pflanzen insgesamt		Pflanzen ohne Fegeschaden		Pflanzen mit Fegeschaden	
	Anzahl	Anteil (%)	Anzahl	Anteil (%)	Anzahl	Anteil (%)
Fichte	0	0	0	0	0	0
Tanne	0	0	0	0	0	0
Kiefer	0	0	0	0	0	0
Sonst. Nadelholz	0	0	0	0	0	0
Nadelholz gesamt	0	0	0	0	0	0
Buche	90	73,8	86	95,6	4	4,4
Eiche	0	0	0	0	0	0
Edellaubholz	26	21,3	23	88,5	3	11,5
Sonst. Laubholz	6	4,9	6	100	0	0
Laubholz gesamt	122	100	115	94,3	7	5,7
Alle Baumarten	122	100	115	94,3	7	5,7