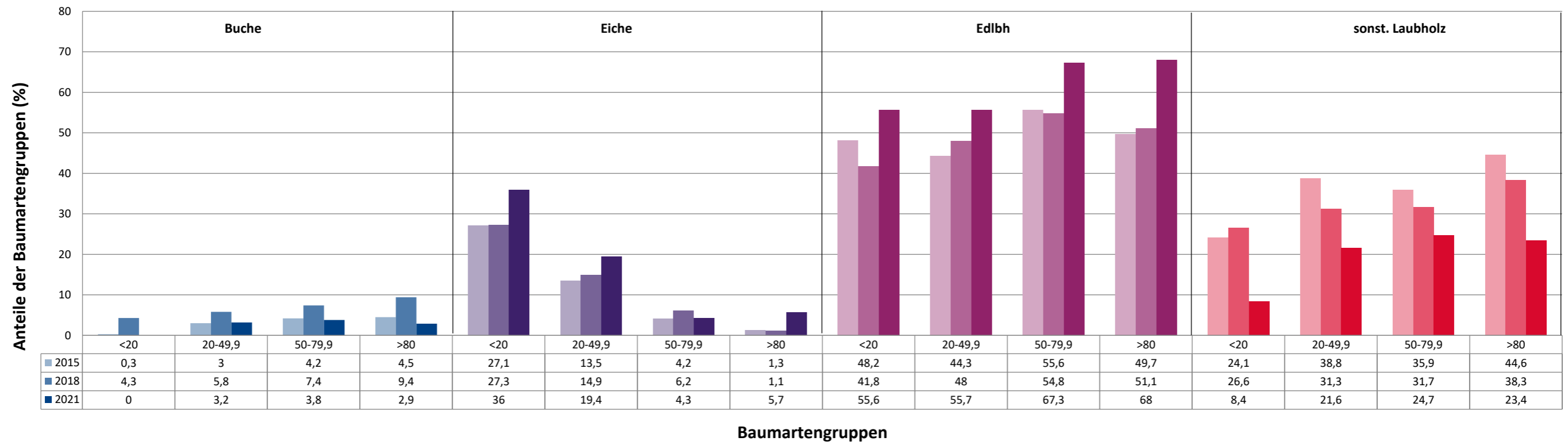
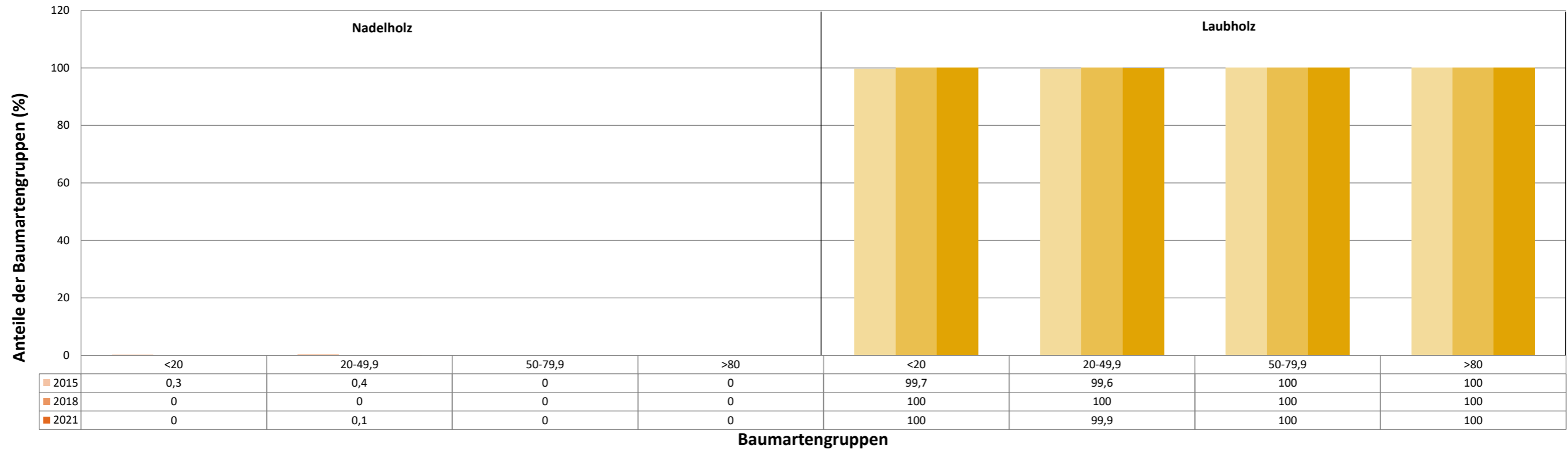


Anteile der Baumartengruppen in verschiedenen Höhenstufen für die Hegegemeinschaft 637 - Kitzingen X (Landkreis Kitzingen)



Anteile der Baumartengruppen in verschiedenen Höhenstufen für die Hegegemeinschaft 637 - Kitzingen X (Landkreis Kitzingen)



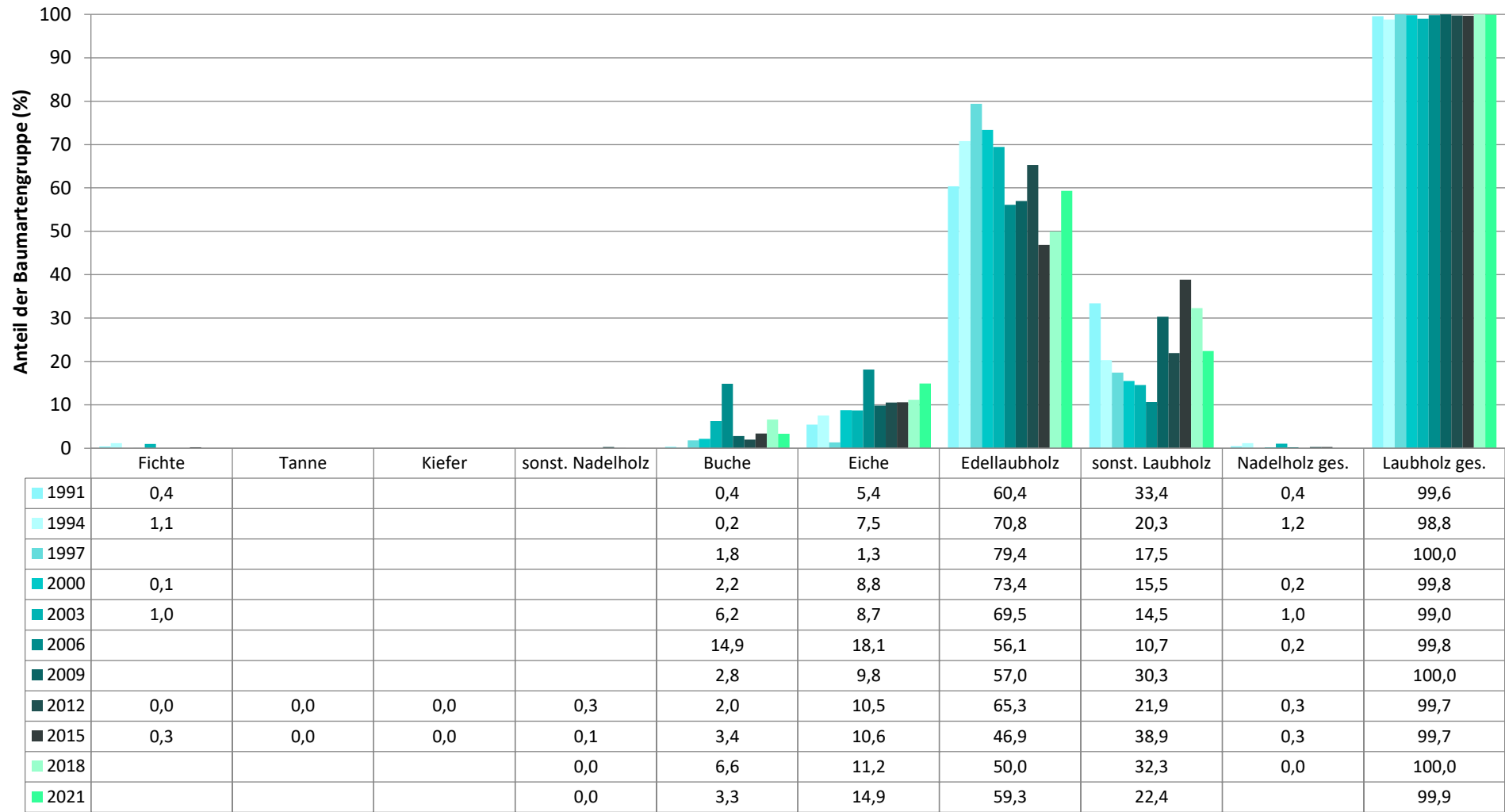
Zeitreihe der Anteile der Pflanzen mit Verbiss und/oder Fegeschäden
Höhenbereich: ab 20 Zentimeter bis zur maximalen Verbisshöhe
Hegegemeinschaft 637 - Kitzingen X (Landkreis Kitzingen)

2021



Zeitreihe der Baumartenanteile der aufgenommenen Verjüngungspflanzen
Höhenbereich: ab 20 Zentimeter Höhe bis zur maximalen Verbisshöhe
Hegegemeinschaft 637 - Kitzingen X (Landkreis Kitzingen)

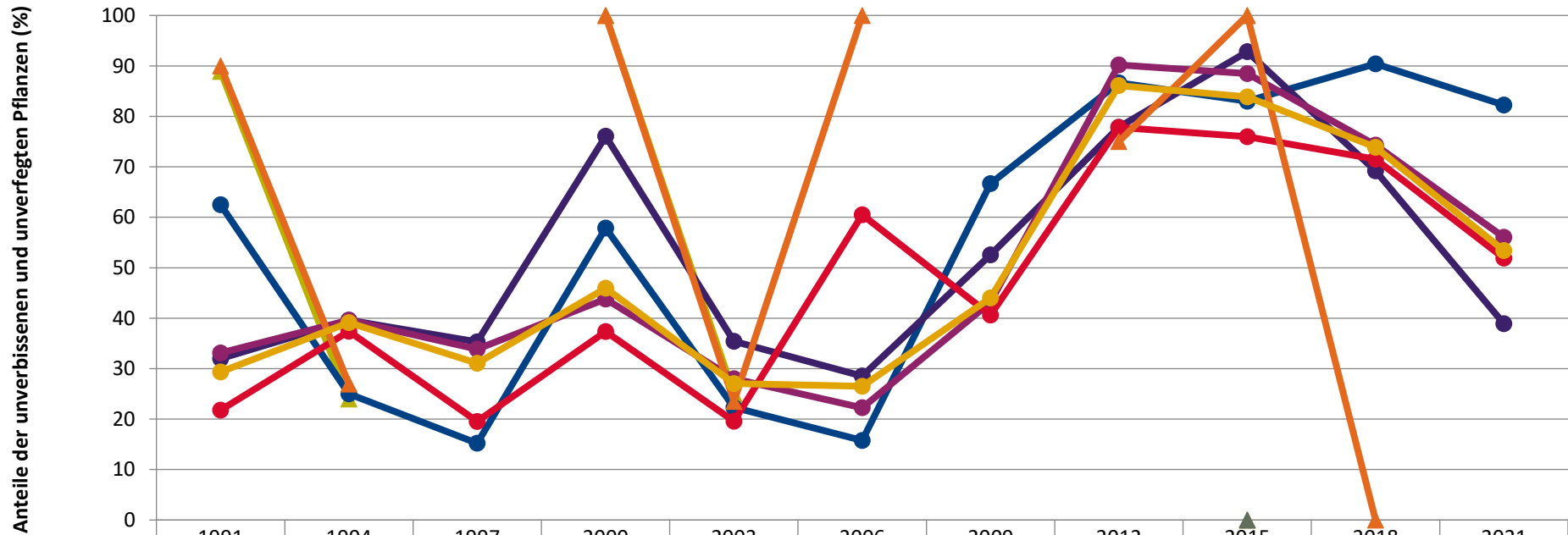
2021



Baumartengruppe

Zeitreihe der Anteile der Pflanzen ohne Verbiss und ohne Fegeschäden
Höhenbereich: ab 20 Zentimeter bis zur maximalen Verbisshöhe
Hegegemeinschaft 637 - Kitzingen X (Landkreis Kitzingen)

2021

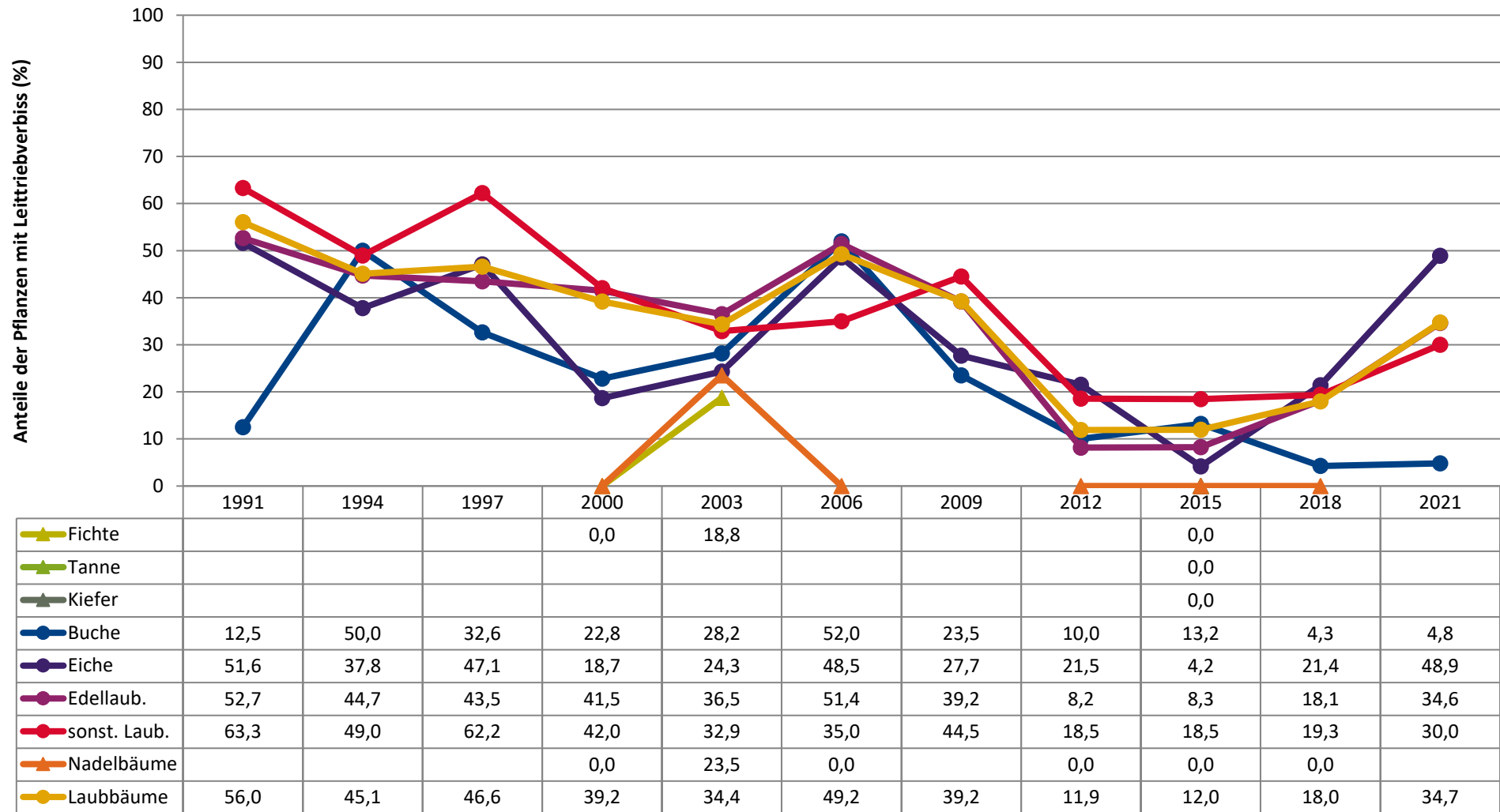


	1991	1994	1997	2000	2003	2006	2009	2012	2015	2018	2021
▲ Fichte	88,9	24,0		100,0	25,0				100,0		
▲ Tanne									0,0		
▲ Kiefer									0,0		
● Buche	62,5	25,0	15,2	57,9	22,3	15,8	66,7	86,7	83,0	90,4	82,3
● Eiche	32,0	39,6	35,3	76,1	35,4	28,5	52,5	77,8	92,8	69,2	38,9
● Edellaub.	33,1	39,6	33,9	43,8	28,0	22,2	43,2	90,2	88,5	74,3	56,0
● sonst. Laub.	21,8	37,4	19,6	37,3	19,6	60,5	40,7	77,8	76,0	71,5	51,9
▲ Nadelbäume	90,0	26,9		100,0	23,5	100,0		75,0	100,0	0,0	
● Laubbäume	29,4	39,1	31,1	46,0	27,1	26,5	44,0	86,1	83,9	73,9	53,4

Jahr

Zeitreihe der Anteile der Pflanzen mit Leittriebverbiss
Höhenbereich: ab 20 Zentimeter bis zur maximalen Verbisshöhe
Hegegemeinschaft 637 - Kitzingen X (Landkreis Kitzingen)

2021



Jahr

Anteile der Baumartengruppen in den verschiedenen Höhenstufen
Verteilung der Pflanzen ab 20 Zentimeter bis zur maximalen Verbisshöhe auf drei Höhenstufen
Hegegemeinschaft 637 - Kitzingen X (Landkreis Kitzingen)

2021

Baumartengruppe	Aufgenommene Pflanzen insgesamt						Pflanzen ohne Verbiss und ohne Fegeschaden						Pflanzen mit Verbiss und/oder Fegeschaden					
	20 - 49,9 cm		50 - 79,9 cm		80 cm - max. Verbisshöhe		20 - 49,9 cm		50 - 79,9 cm		80 cm - max. Verbisshöhe		20 - 49,9 cm		50 - 79,9 cm		80 cm - max. Verbisshöhe	
	Anzahl	Anteil (%)	Anzahl	Anteil (%)	Anzahl	Anteil (%)	Anzahl	Anteil (%)	Anzahl	Anteil (%)	Anzahl	Anteil (%)	Anzahl	Anteil (%)	Anzahl	Anteil (%)	Anzahl	Anteil (%)
Fichte	0	0	0	0	0	0	0	0	0	0	0	0	0	0	0	0	0	0
Tanne	1	0,1	0	0	0	0	0	0	0	0	0	0	1	100	0	0	0	0
Kiefer	0	0	0	0	0	0	0	0	0	0	0	0	0	0	0	0	0	0
Sonstiges Nadelholz	0	0	0	0	0	0	0	0	0	0	0	0	0	0	0	0	0	0
Nadelholz gesamt	1	0,1	0	0	0	0	0	0	0	0	0	0	1	100	0	0	0	0
Buche	42	3,2	15	3,8	5	2,9	37	88,1	12	80	2	40	5	11,9	3	20	3	60
Eiche	253	19,4	17	4,3	10	5,7	102	40,3	4	23,5	3	30	151	59,7	13	76,5	7	70
Edellaubholz	726	55,7	267	67,3	119	68	411	56,6	133	49,8	79	66,4	315	43,4	134	50,2	40	33,6
Sonstiges Laubholz	281	21,6	98	24,7	41	23,4	148	52,7	47	48	23	56,1	133	47,3	51	52	18	43,9
Laubholz gesamt	1302	99,9	397	100	175	100	698	53,6	196	49,4	107	61,1	604	46,4	201	50,6	68	38,9
Alle Baumarten	1303	100	397	100	175	100	698	53,6	196	49,4	107	61,1	605	46,4	201	50,6	68	38,9

Auswertung der Verjüngungsinventur 2021 für die Hegegemeinschaft 637 - Kitzingen X (Landkreis Kitzingen)
Anzahl der erfassten Verjüngungsflächen: 33, davon ungeschützt: 25, teilweise geschützt: 0, vollständig geschützt: 8

2021

Verjüngungspflanzen ab 20 Zentimeter Höhe bis zur maximalen Verbisshöhe

Baumartengruppe	Aufgenommene Pflanzen insgesamt		Pflanzen ohne Verbiss und ohne Fegeschaden		Pflanzen mit Verbiss und/oder Fegeschaden		Pflanzen mit Leittriebverbiss		Pflanzen mit Verbiss im oberen Drittel		Pflanzen mit Fegeschaden	
	Anzahl	Anteil (%)	Anzahl	Anteil (%)	Anzahl	Anteil (%)	Anzahl	Anteil (%)	Anzahl	Anteil (%)	Anzahl	Anteil (%)
Fichte	0	0	0	0	0	0	0	0	0	0	0	0
Tanne	1	0,1	0	0	1	100	1	100	1	100	0	0
Kiefer	0	0	0	0	0	0	0	0	0	0	0	0
Sonst. Nadelholz	0	0	0	0	0	0	0	0	0	0	0	0
Nadelholz gesamt	1	0,1	0	0	1	100	1	100	1	100	0	0
Buche	62	3,3	51	82,3	11	17,7	3	4,8	11	17,7	0	0
Eiche	280	14,9	109	38,9	171	61,1	137	48,9	171	61,1	0	0
Edellaubholz	1112	59,3	623	56	489	44	385	34,6	489	44	0	0
Sonst. Laubholz	420	22,4	218	51,9	202	48,1	126	30	202	48,1	0	0
Laubholz gesamt	1874	99,9	1001	53,4	873	46,6	651	34,7	873	46,6	0	0
Alle Baumarten	1875	100	1001	53,4	874	46,6	652	34,8	874	46,6	0	0

Verjüngungspflanzen kleiner 20 Zentimeter Höhe

Baumartengruppe	Aufgenommene Pflanzen insgesamt		Pflanzen ohne Verbiss im oberen Drittel		Pflanzen mit Verbiss im oberen Drittel	
	Anzahl	Anteil (%)	Anzahl	Anteil (%)	Anzahl	Anteil (%)
Fichte	0	0	0	0	0	0
Tanne	0	0	0	0	0	0
Kiefer	0	0	0	0	0	0
Sonst. Nadelholz	0	0	0	0	0	0
Nadelholz gesamt	0	0	0	0	0	0
Buche	0	0	0	0	0	0
Eiche	81	36	80	98,8	1	1,2
Edellaubholz	125	55,6	107	85,6	18	14,4
Sonst. Laubholz	19	8,4	16	84,2	3	15,8
Laubholz gesamt	225	100	203	90,2	22	9,8
Alle Baumarten	225	100	203	90,2	22	9,8

Verjüngungspflanzen über Verbisshöhe (Erhebung von Fegeschäden)

Baumartengruppe	Aufgenommene Pflanzen insgesamt		Pflanzen ohne Fegeschaden		Pflanzen mit Fegeschaden	
	Anzahl	Anteil (%)	Anzahl	Anteil (%)	Anzahl	Anteil (%)
Fichte	0	0	0	0	0	0
Tanne	0	0	0	0	0	0
Kiefer	0	0	0	0	0	0
Sonst. Nadelholz	0	0	0	0	0	0
Nadelholz gesamt	0	0	0	0	0	0
Buche	1	1,4	1	100	0	0
Eiche	1	1,4	1	100	0	0
Edellaubholz	48	67,6	48	100	0	0
Sonst. Laubholz	21	29,6	20	95,2	1	4,8
Laubholz gesamt	71	100	70	98,6	1	1,4
Alle Baumarten	71	100	70	98,6	1	1,4