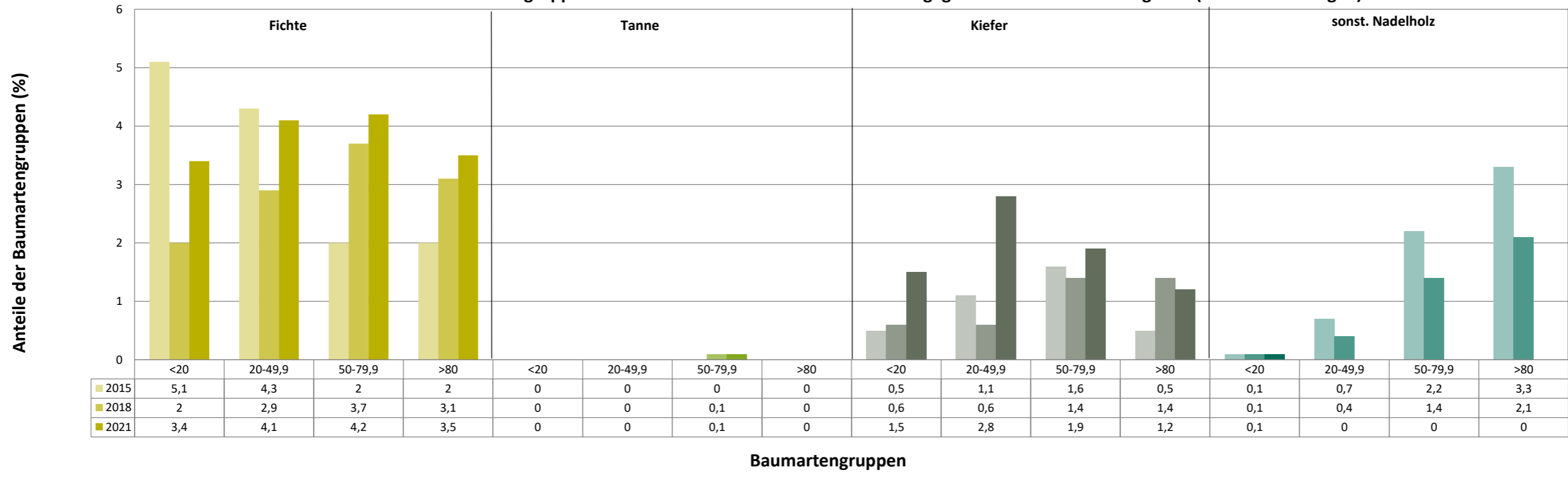
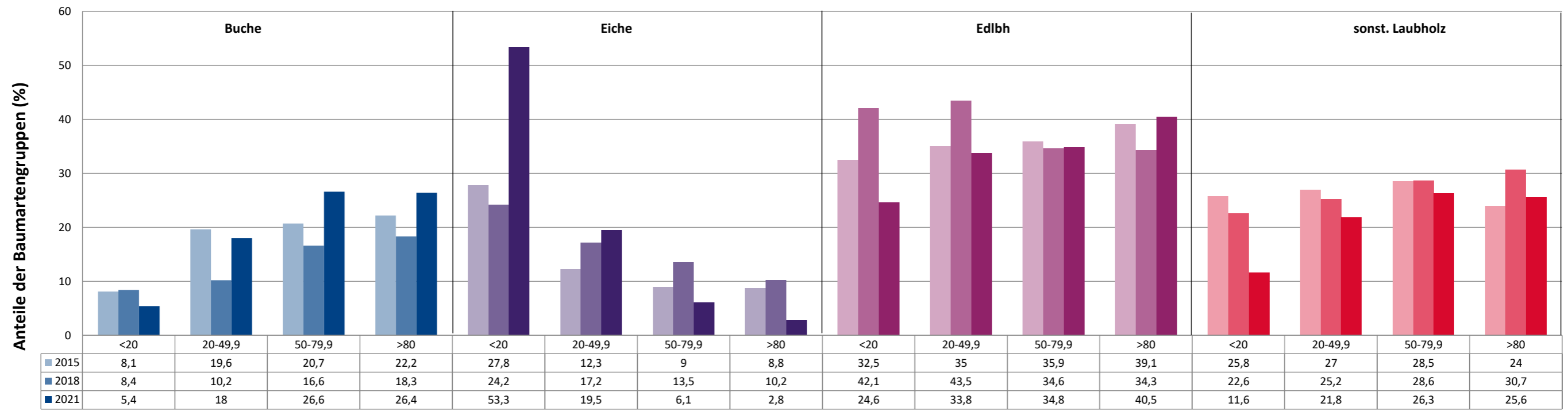


Anteile der Baumartengruppen in verschiedenen Höhenstufen für die Hegegemeinschaft 636 - Kitzingen IX (Landkreis Kitzingen)



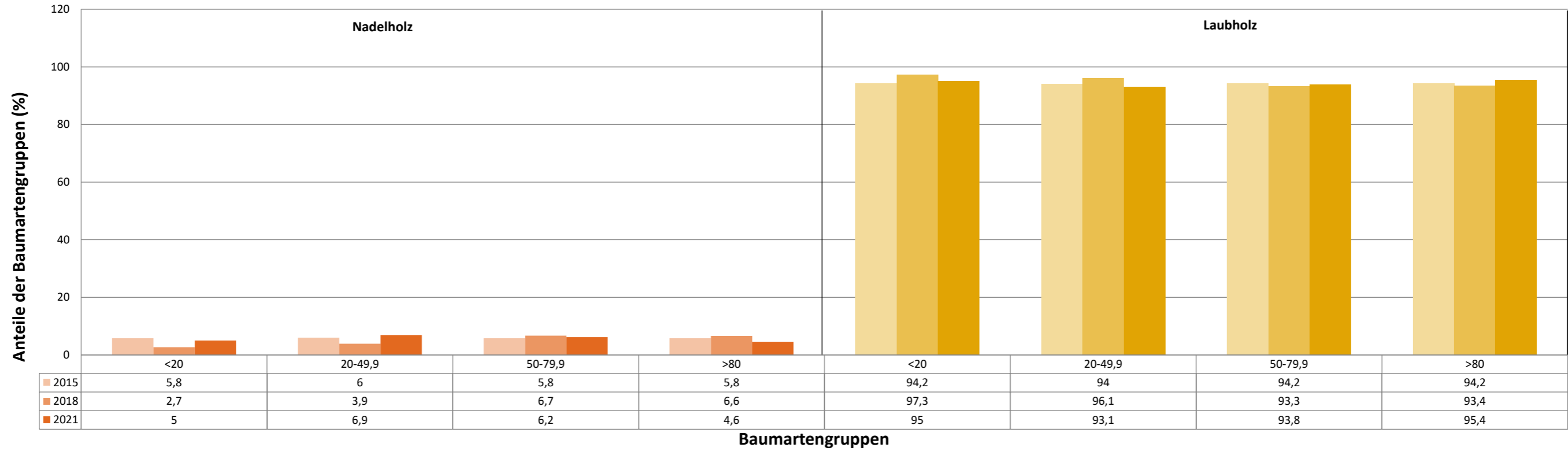
Baumartengruppen

Anteile der Baumartengruppen in verschiedenen Höhenstufen für die Hegegemeinschaft 636 - Kitzingen IX (Landkreis Kitzingen)

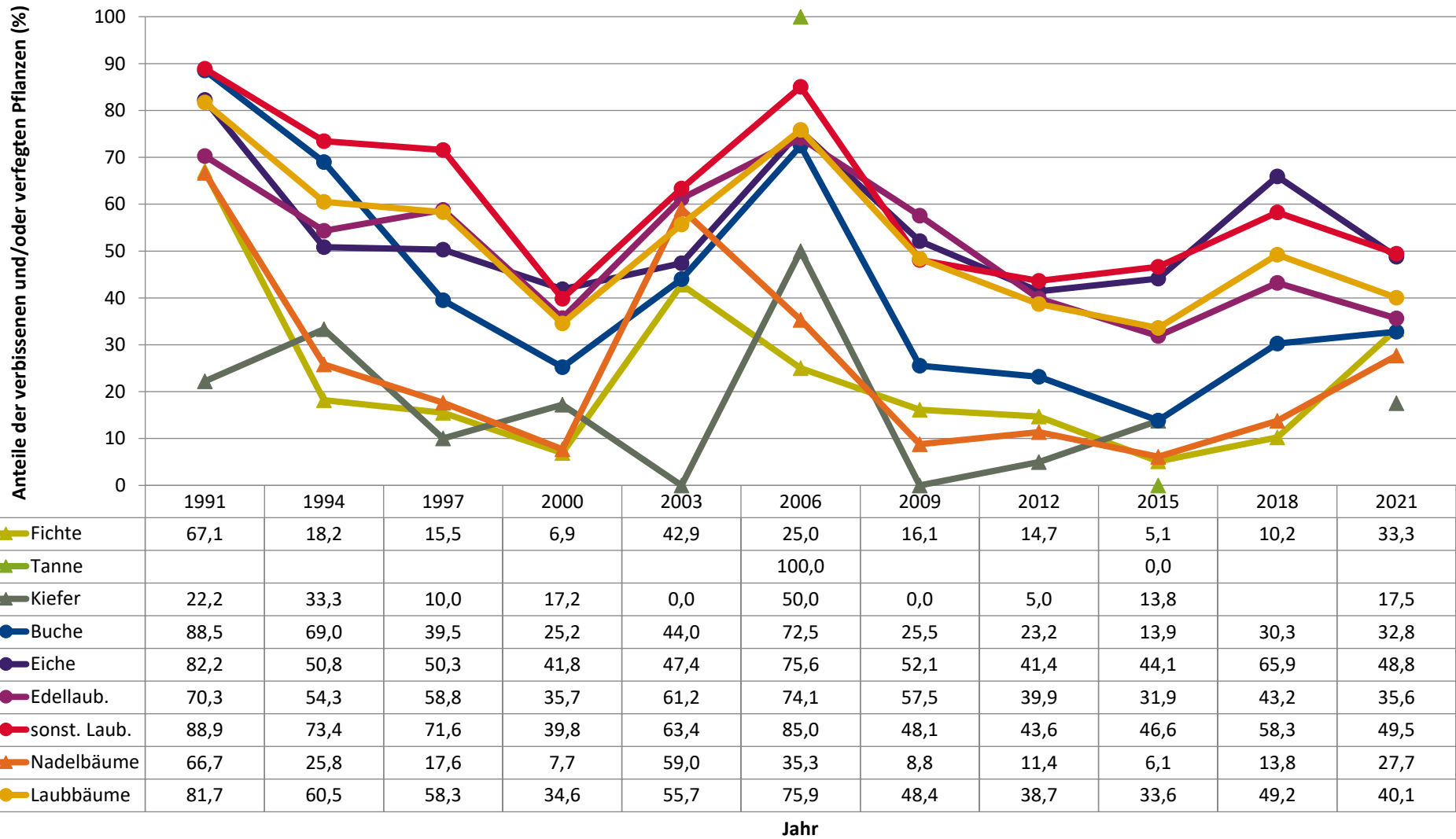


Baumartengruppen

Anteile der Baumartengruppen in verschiedenen Höhenstufen für die Hegegemeinschaft 636 - Kitzingen IX (Landkreis Kitzingen)

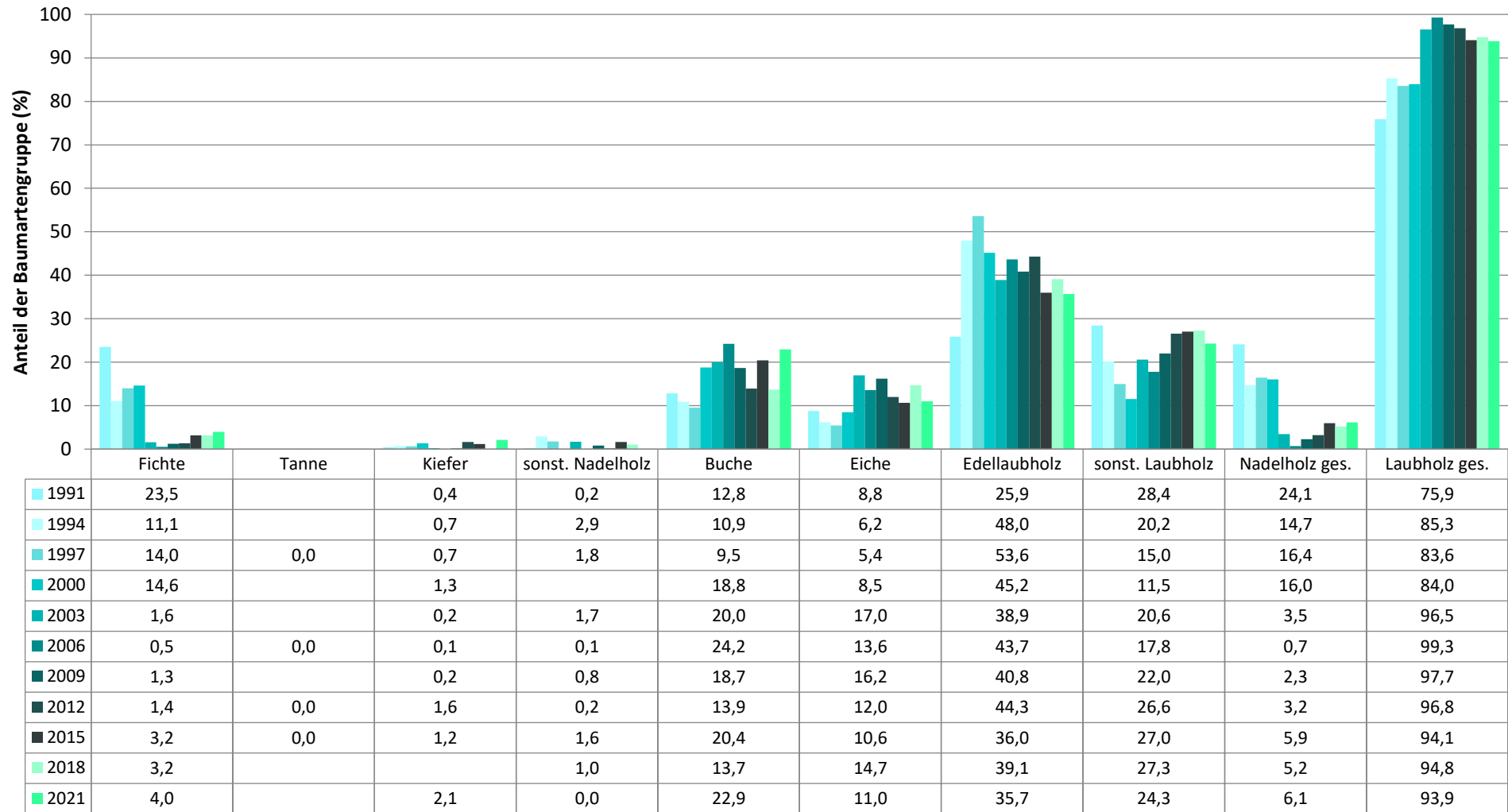


Zeitreihe der Anteile der Pflanzen mit Verbiss und/oder Fegeschäden
Höhenbereich: ab 20 Zentimeter bis zur maximalen Verbisshöhe
Hegegemeinschaft 636 - Kitzingen IX (Landkreis Kitzingen)



Zeitreihe der Baumartenanteile der aufgenommenen Verjüngungspflanzen
Höhenbereich: ab 20 Zentimeter Höhe bis zur maximalen Verbisshöhe
Hegegemeinschaft 636 - Kitzingen IX (Landkreis Kitzingen)

2021

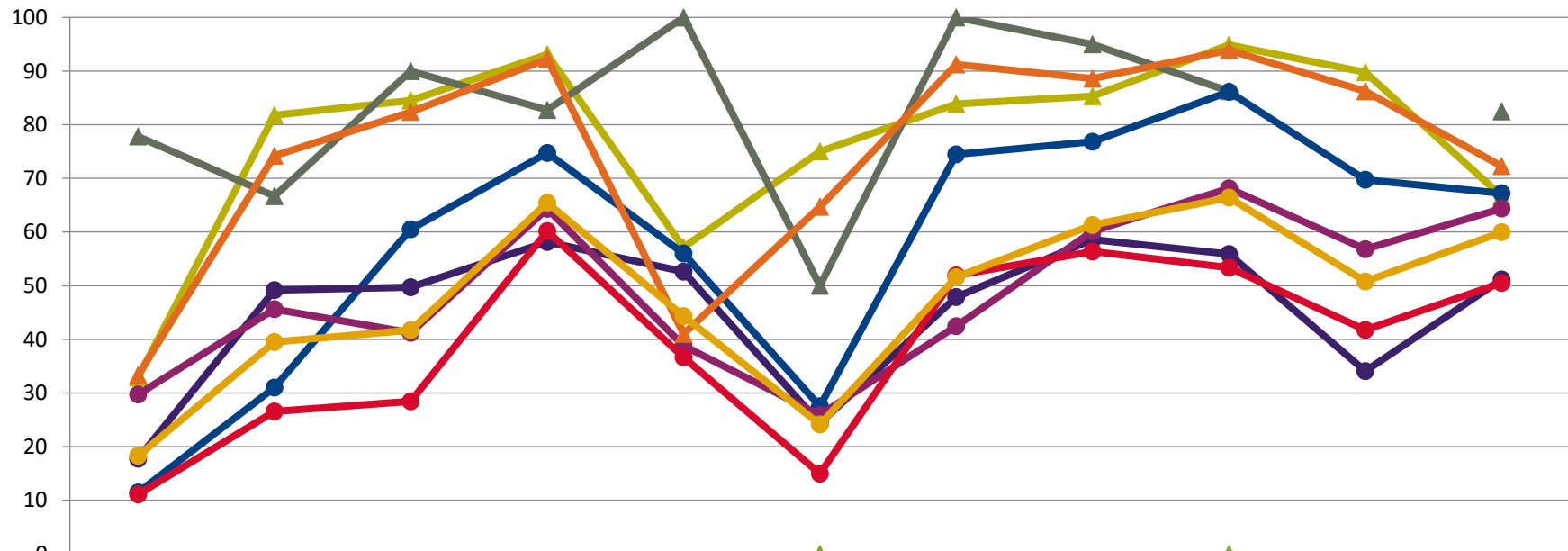


Baumartengruppe

**Zeitreihe der Anteile der Pflanzen ohne Verbiss und ohne Fegeschäden
Höhenbereich: ab 20 Zentimeter bis zur maximalen Verbisshöhe
Hegegemeinschaft 636 - Kitzingen IX (Landkreis Kitzingen)**

2021

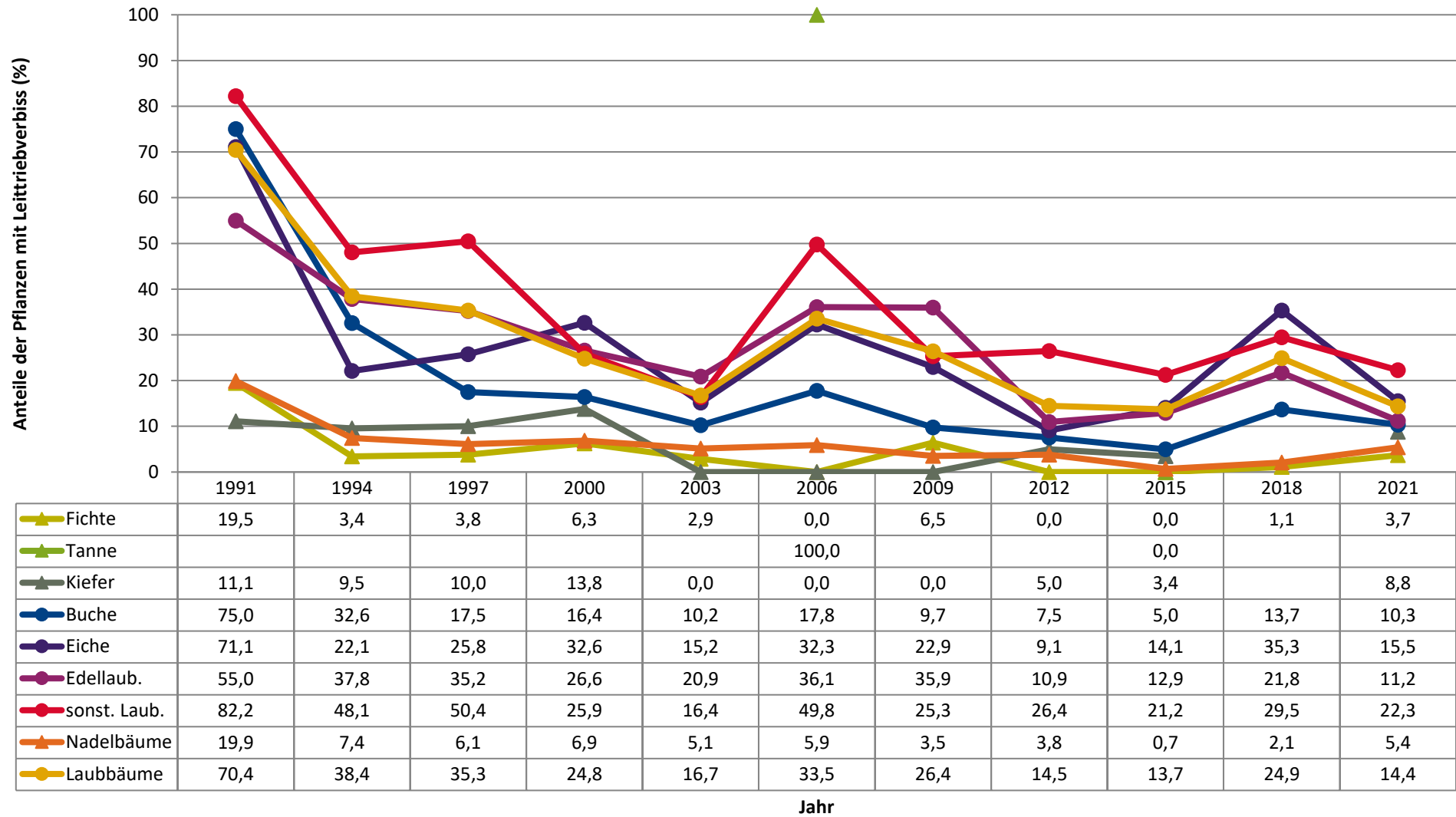
Anteile der unverbissenen und unverfegten Pflanzen (%)



	1991	1994	1997	2000	2003	2006	2009	2012	2015	2018	2021
▲ Fichte	32,9	81,8	84,5	93,1	57,1	75,0	83,9	85,3	94,9	89,8	66,7
▲ Tanne						0,0			0,0		
▲ Kiefer	77,8	66,7	90,0	82,8	100,0	50,0	100,0	95,0	86,2		82,5
● Buche	11,5	31,0	60,5	74,8	56,0	27,5	74,5	76,8	86,1	69,7	67,2
● Eiche	17,8	49,2	49,7	58,2	52,6	24,4	47,9	58,6	55,9	34,1	51,2
● Edellaub.	29,7	45,7	41,2	64,3	38,8	25,9	42,5	60,1	68,1	56,8	64,4
● sonst. Laub.	11,1	26,6	28,4	60,2	36,6	15,0	51,9	56,4	53,4	41,7	50,5
▲ Nadelbäume	33,3	74,2	82,4	92,3	41,0	64,7	91,2	88,6	93,9	86,2	72,3
● Laubbäume	18,3	39,5	41,7	65,4	44,3	24,1	51,6	61,3	66,4	50,8	59,9

Jahr

**Zeitreihe der Anteile der Pflanzen mit Leittriebverbiss
Höhenbereich: ab 20 Zentimeter bis zur maximalen Verbisshöhe
Hegegemeinschaft 636 - Kitzingen IX (Landkreis Kitzingen)**



Anteile der Baumartengruppen in den verschiedenen Höhenstufen
Verteilung der Pflanzen ab 20 Zentimeter bis zur maximalen Verbisshöhe auf drei Höhenstufen
Hegegemeinschaft 636 - Kitzingen IX (Landkreis Kitzingen)

2021

Baumartengruppe	Aufgenommene Pflanzen insgesamt						Pflanzen ohne Verbiss und ohne Fegeschaden						Pflanzen mit Verbiss und/oder Fegeschaden					
	20 - 49,9 cm		50 - 79,9 cm		80 cm - max. Verbisshöhe		20 - 49,9 cm		50 - 79,9 cm		80 cm - max. Verbisshöhe		20 - 49,9 cm		50 - 79,9 cm		80 cm - max. Verbisshöhe	
	Anzahl	Anteil (%)	Anzahl	Anteil (%)	Anzahl	Anteil (%)	Anzahl	Anteil (%)	Anzahl	Anteil (%)	Anzahl	Anteil (%)	Anzahl	Anteil (%)	Anzahl	Anteil (%)	Anzahl	Anteil (%)
Fichte	47	4,1	40	4,2	21	3,5	32	68,1	28	70	12	57,1	15	31,9	12	30	9	42,9
Tanne	0	0	1	0,1	0	0	0	0	1	100	0	0	0	0	0	0	0	0
Kiefer	32	2,8	18	1,9	7	1,2	28	87,5	13	72,2	6	85,7	4	12,5	5	27,8	1	14,3
Sonstiges Nadelholz	0	0	0	0	0	0	0	0	0	0	0	0	0	0	0	0	0	0
Nadelholz gesamt	79	6,9	59	6,2	28	4,6	60	75,9	42	71,2	18	64,3	19	24,1	17	28,8	10	35,7
Buche	205	18	254	26,6	160	26,4	142	69,3	164	64,6	110	68,8	63	30,7	90	35,4	50	31,2
Eiche	222	19,5	58	6,1	17	2,8	124	55,9	19	32,8	9	52,9	98	44,1	39	67,2	8	47,1
Edellaubholz	386	33,8	332	34,8	245	40,5	280	72,5	195	58,7	145	59,2	106	27,5	137	41,3	100	40,8
Sonstiges Laubholz	249	21,8	251	26,3	155	25,6	142	57	109	43,4	80	51,6	107	43	142	56,6	75	48,4
Laubholz gesamt	1062	93,1	895	93,8	577	95,4	688	64,8	487	54,4	344	59,6	374	35,2	408	45,6	233	40,4
Alle Baumarten	1141	100	954	100	605	100	748	65,6	529	55,5	362	59,8	393	34,4	425	44,5	243	40,2

Auswertung der Verjüngungsinventur 2021 für die Hegegemeinschaft 636 - Kitzingen IX (Landkreis Kitzingen)
Anzahl der erfassten Verjüngungsflächen: 40, davon ungeschützt: 36, teilweise geschützt: 0, vollständig geschützt: 4

2021

Verjüngungspflanzen ab 20 Zentimeter Höhe bis zur maximalen Verbisshöhe

Baumartengruppe	Aufgenommene Pflanzen insgesamt		Pflanzen ohne Verbiss und ohne Fegeschaden		Pflanzen mit Verbiss und/oder Fegeschaden		Pflanzen mit Leittriebverbiss		Pflanzen mit Verbiss im oberen Drittel		Pflanzen mit Fegeschaden	
	Anzahl	Anteil (%)	Anzahl	Anteil (%)	Anzahl	Anteil (%)	Anzahl	Anteil (%)	Anzahl	Anteil (%)	Anzahl	Anteil (%)
Fichte	108	4	72	66,7	36	33,3	4	3,7	36	33,3	0	0
Tanne	1	0	1	100	0	0	0	0	0	0	0	0
Kiefer	57	2,1	47	82,5	10	17,5	5	8,8	9	15,8	1	1,8
Sonst. Nadelholz	0	0	0	0	0	0	0	0	0	0	0	0
Nadelholz gesamt	166	6,1	120	72,3	46	27,7	9	5,4	45	27,1	1	0,6
Buche	619	22,9	416	67,2	203	32,8	64	10,3	203	32,8	0	0
Eiche	297	11	152	51,2	145	48,8	46	15,5	145	48,8	0	0
Edellaubholz	963	35,7	620	64,4	343	35,6	108	11,2	343	35,6	0	0
Sonst. Laubholz	655	24,3	331	50,5	324	49,5	146	22,3	321	49	3	0,5
Laubholz gesamt	2534	93,9	1519	59,9	1015	40,1	364	14,4	1012	39,9	3	0,1
Alle Baumarten	2700	100	1639	60,7	1061	39,3	373	13,8	1057	39,1	4	0,1

Verjüngungspflanzen kleiner 20 Zentimeter Höhe

Baumartengruppe	Aufgenommene Pflanzen insgesamt		Pflanzen ohne Verbiss im oberen Drittel		Pflanzen mit Verbiss im oberen Drittel	
	Anzahl	Anteil (%)	Anzahl	Anteil (%)	Anzahl	Anteil (%)
Fichte	25	3,4	24	96	1	4
Tanne	0	0	0	0	0	0
Kiefer	11	1,5	10	90,9	1	9,1
Sonst. Nadelholz	1	0,1	1	100	0	0
Nadelholz gesamt	37	5	35	94,6	2	5,4
Buche	40	5,4	39	97,5	1	2,5
Eiche	392	53,3	383	97,7	9	2,3
Edellaubholz	181	24,6	177	97,8	4	2,2
Sonst. Laubholz	85	11,6	84	98,8	1	1,2
Laubholz gesamt	698	95	683	97,9	15	2,1
Alle Baumarten	735	100	718	97,7	17	2,3

Verjüngungspflanzen über Verbisshöhe (Erhebung von Fegeschäden)

Baumartengruppe	Aufgenommene Pflanzen insgesamt		Pflanzen ohne Fegeschaden		Pflanzen mit Fegeschaden	
	Anzahl	Anteil (%)	Anzahl	Anteil (%)	Anzahl	Anteil (%)
Fichte	9	1,5	9	100	0	0
Tanne	0	0	0	0	0	0
Kiefer	13	2,2	13	100	0	0
Sonst. Nadelholz	5	0,8	5	100	0	0
Nadelholz gesamt	27	4,5	27	100	0	0
Buche	179	29,9	179	100	0	0
Eiche	17	2,8	17	100	0	0
Edellaubholz	258	43,1	257	99,6	1	0,4
Sonst. Laubholz	117	19,6	115	98,3	2	1,7
Laubholz gesamt	571	95,5	568	99,5	3	0,5
Alle Baumarten	598	100	595	99,5	3	0,5