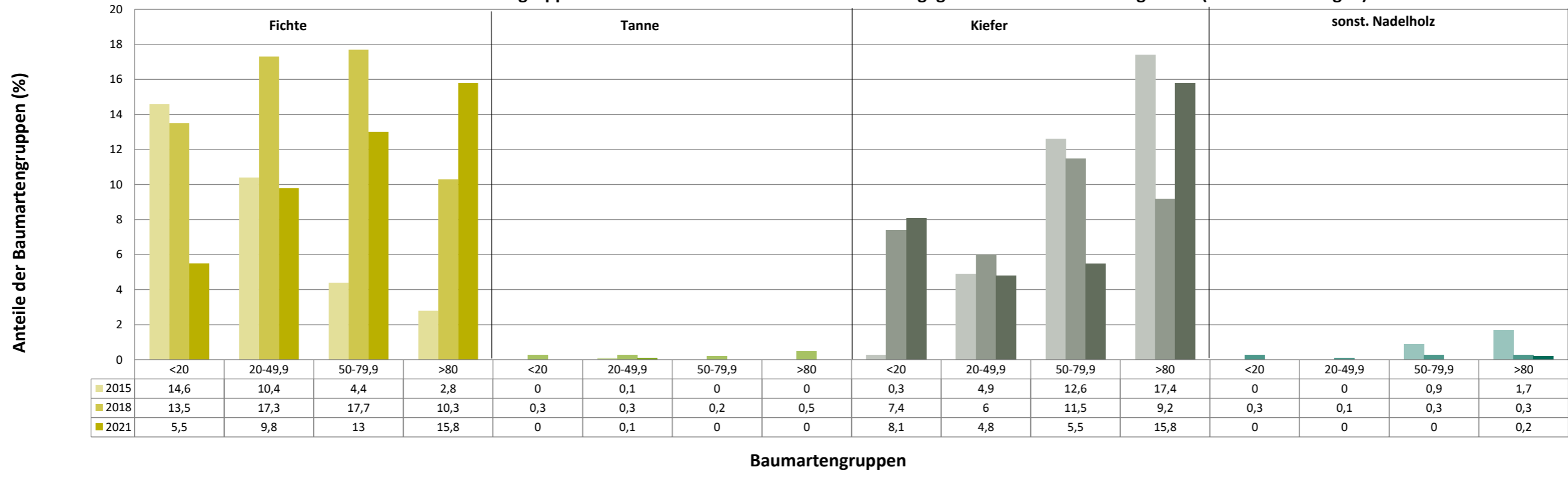
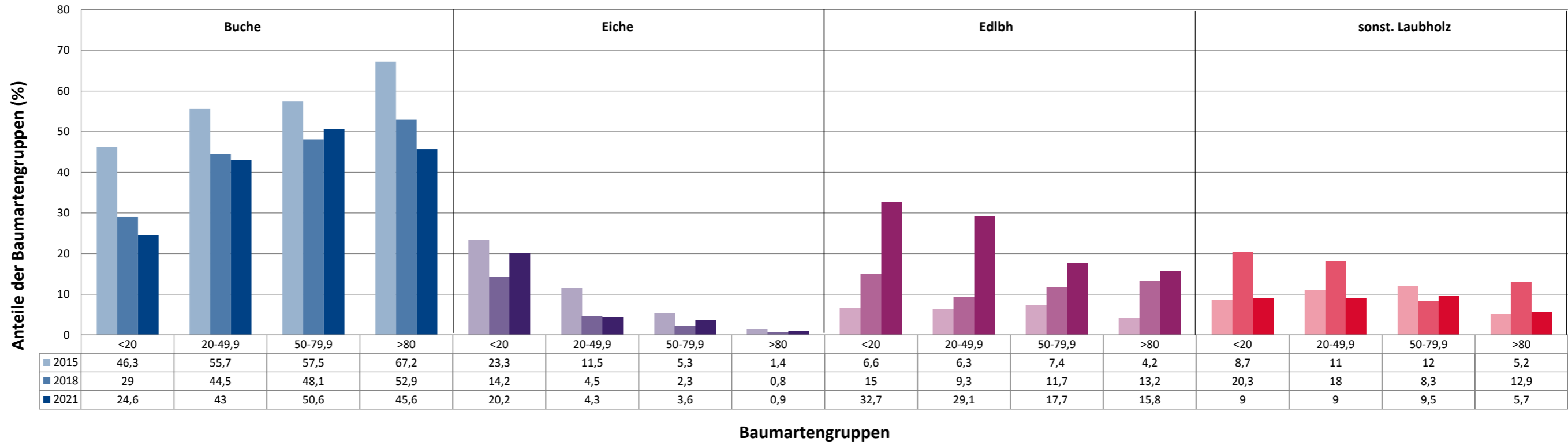


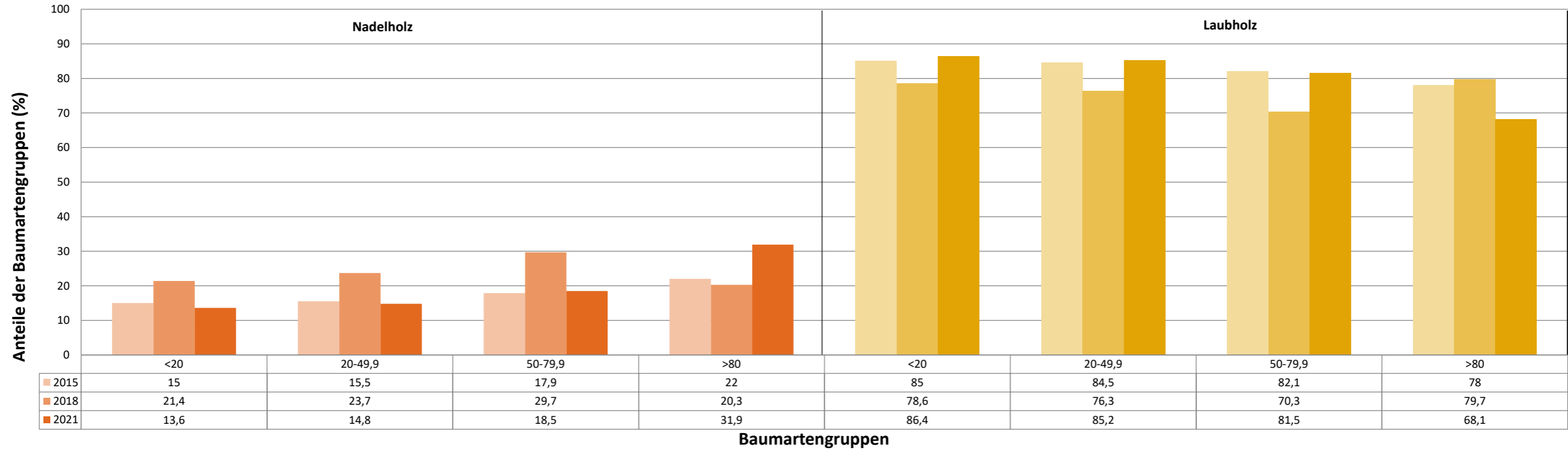
Anteile der Baumartengruppen in verschiedenen Höhenstufen für die Hegegemeinschaft 635 - Kitzingen VIII (Landkreis Kitzingen)



Anteile der Baumartengruppen in verschiedenen Höhenstufen für die Hegegemeinschaft 635 - Kitzingen VIII (Landkreis Kitzingen)

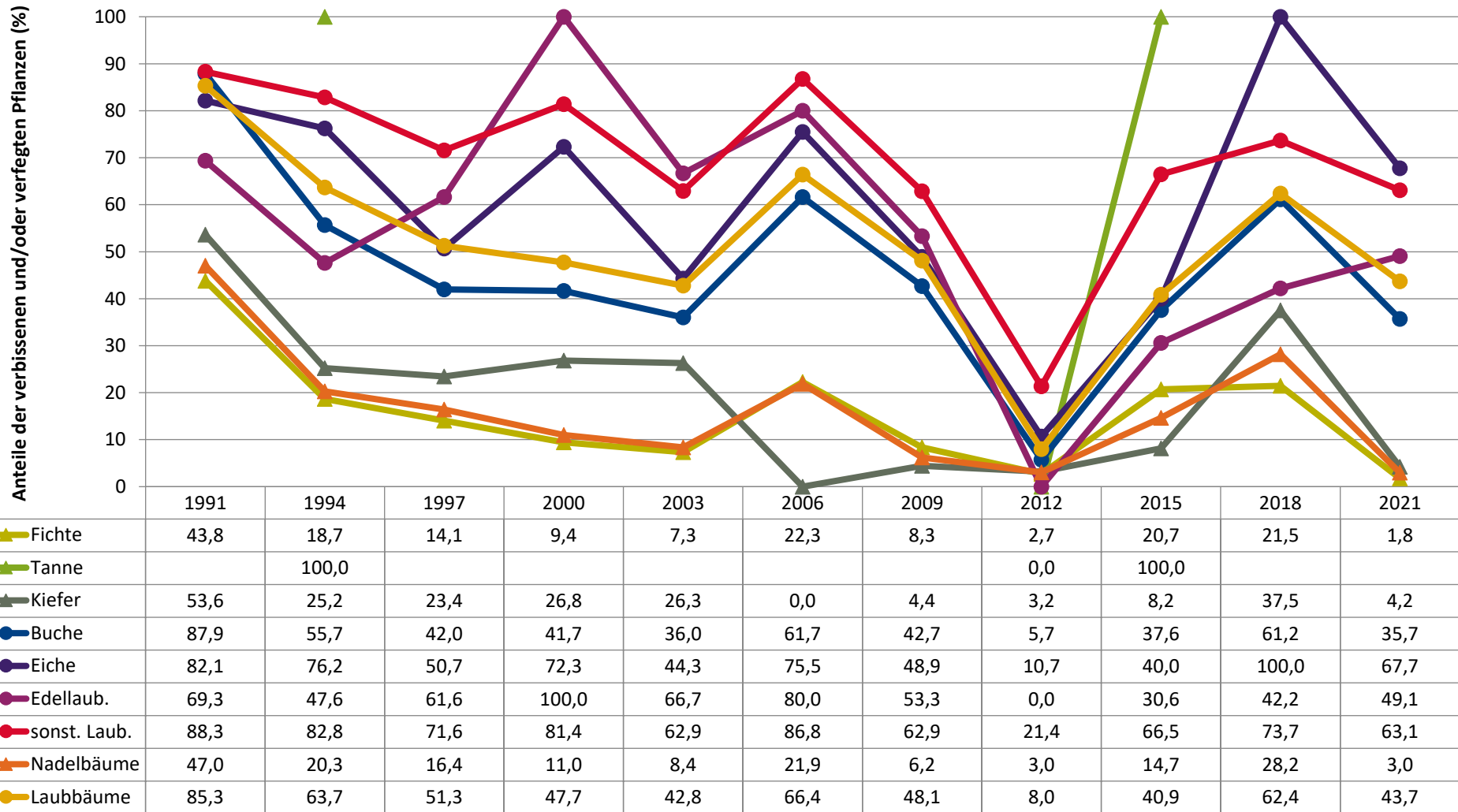


Anteile der Baumartengruppen in verschiedenen Höhenstufen für die Hegegemeinschaft 635 - Kitzingen VIII (Landkreis Kitzingen)



**Zeitreihe der Anteile der Pflanzen mit Verbiss und/oder Fegeschäden**  
**Höhenbereich: ab 20 Zentimeter bis zur maximalen Verbisshöhe**  
**Hegegemeinschaft 635 - Kitzingen VIII (Landkreis Kitzingen)**

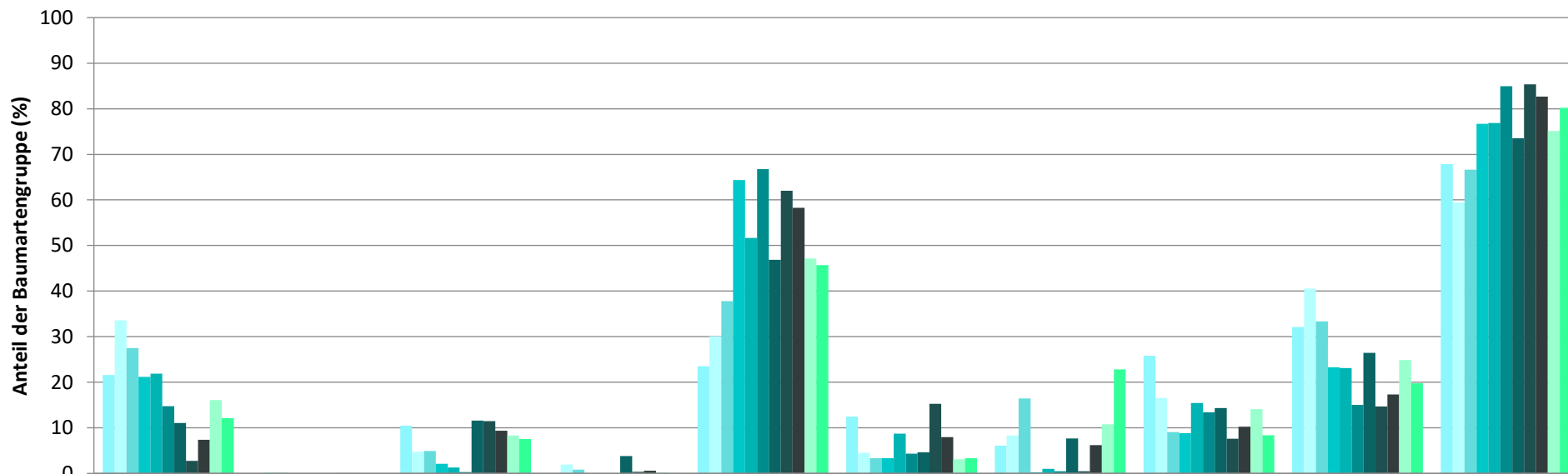
2021



Jahr

**Zeitreihe der Baumartenanteile der aufgenommenen Verjüngungspflanzen  
Höhenbereich: ab 20 Zentimeter Höhe bis zur maximalen Verbisshöhe  
Hegegemeinschaft 635 - Kitzingen VIII (Landkreis Kitzingen)**

2021

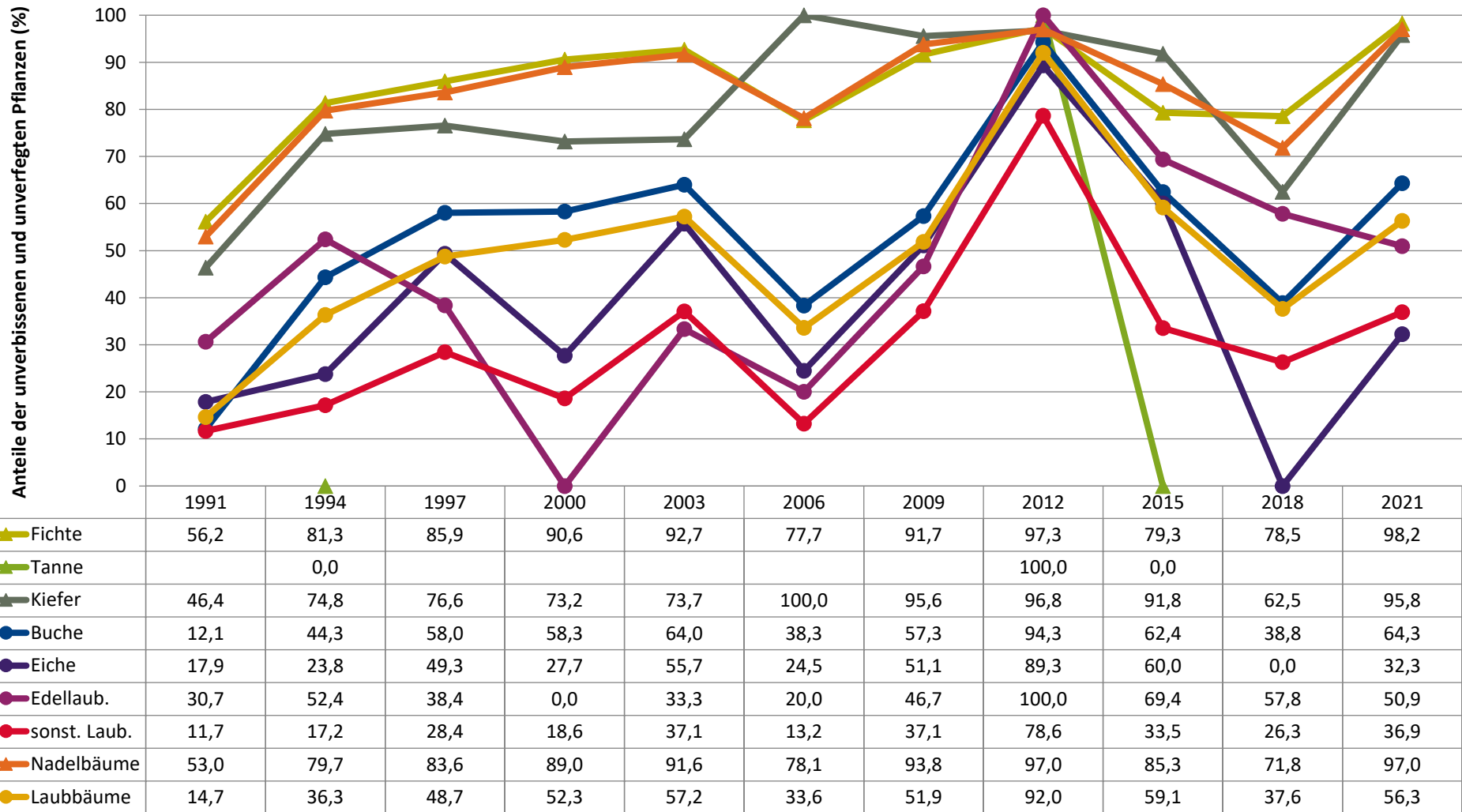


	Fichte	Tanne	Kiefer	sonst. Nadelholz	Buche	Eiche	Edellaubholz	sonst. Laubholz	Nadelholz ges.	Laubholz ges.
1991	21,6		10,4		23,5	12,4	6,1	25,8	32,1	67,9
1994	33,6	0,2	4,8	2,0	30,1	4,5	8,3	16,6	40,5	59,5
1997	27,5	0,1	4,9	0,8	37,8	3,3	16,4	9,1	33,3	66,7
2000	21,2		2,1		64,4	3,3	0,2	8,8	23,3	76,7
2003	21,9		1,3		51,7	8,7	1,0	15,5	23,1	76,9
2006	14,8		0,3		66,8	4,4	0,4	13,4	15,0	85,0
2009	11,1		11,6	3,8	46,9	4,6	7,7	14,4	26,5	73,5
2012	2,7	0,1	11,5	0,4	62,0	15,3	0,4	7,6	14,7	85,3
2015	7,4	0,1	9,3	0,6	58,3	7,9	6,2	10,2	17,3	82,7
2018	16,1		8,3	0,2	47,2	3,1	10,8	14,1	24,9	75,1
2021	12,1		7,6	0,1	45,7	3,3	22,8	8,4	19,8	80,2

**Baumartengruppe**

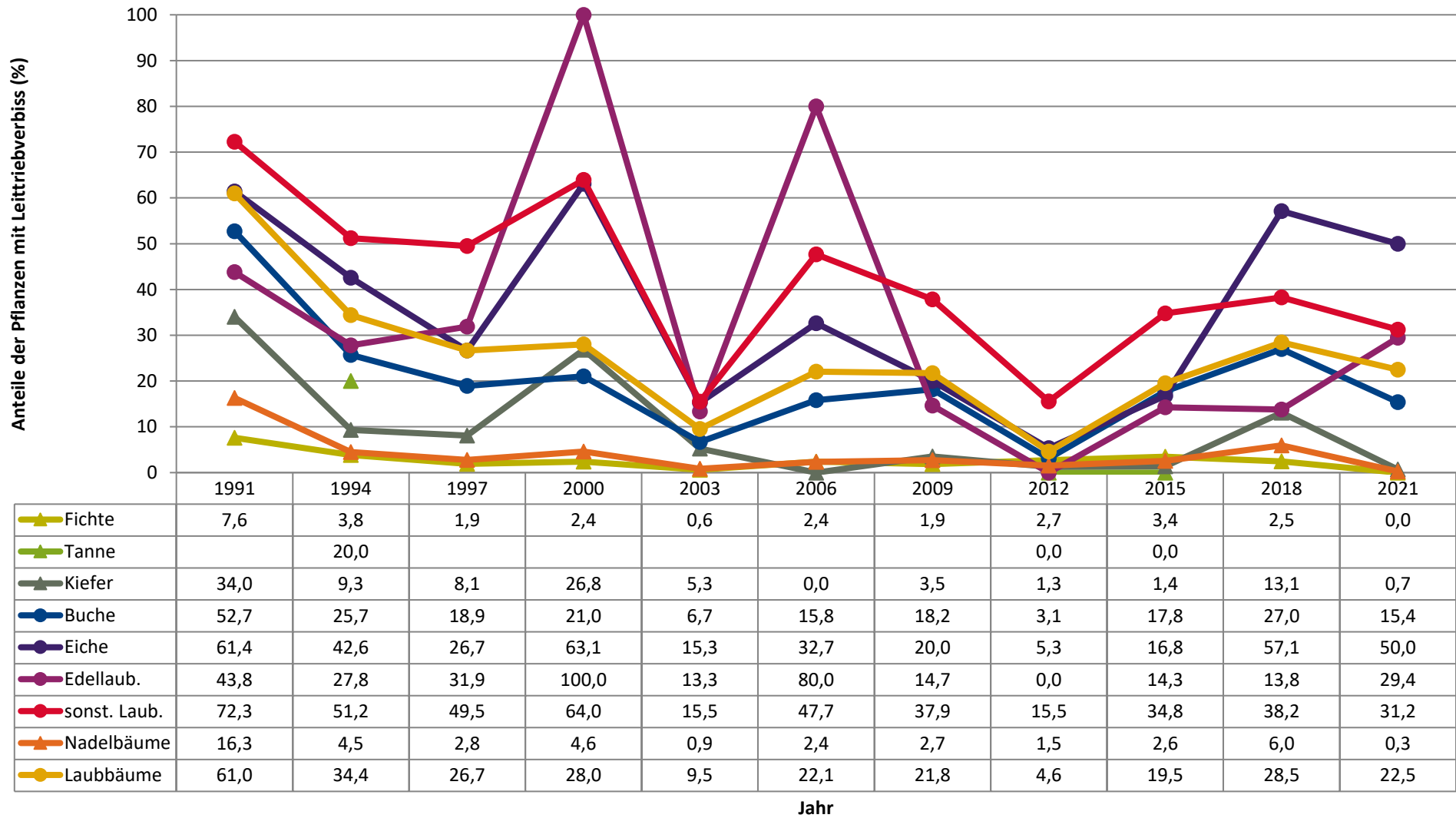
**Zeitreihe der Anteile der Pflanzen ohne Verbiss und ohne Fegeschäden  
Höhenbereich: ab 20 Zentimeter bis zur maximalen Verbisshöhe  
Hegegemeinschaft 635 - Kitzingen VIII (Landkreis Kitzingen)**

2021



Jahr

**Zeitreihe der Anteile der Pflanzen mit Leittriebverbiss**  
**Höhenbereich: ab 20 Zentimeter bis zur maximalen Verbisshöhe**  
**Hegegemeinschaft 635 - Kitzingen VIII (Landkreis Kitzingen)**



**Anteile der Baumartengruppen in den verschiedenen Höhenstufen**  
**Verteilung der Pflanzen ab 20 Zentimeter bis zur maximalen Verbisshöhe auf drei Höhenstufen**  
**Hegegemeinschaft 635 - Kitzingen VIII (Landkreis Kitzingen)**

2021

Baumartengruppe	Aufgenommene Pflanzen insgesamt						Pflanzen ohne Verbiss und ohne Fegeschaden						Pflanzen mit Verbiss und/oder Fegeschaden					
	20 - 49,9 cm		50 - 79,9 cm		80 cm - max. Verbisshöhe		20 - 49,9 cm		50 - 79,9 cm		80 cm - max. Verbisshöhe		20 - 49,9 cm		50 - 79,9 cm		80 cm - max. Verbisshöhe	
	Anzahl	Anteil (%)	Anzahl	Anteil (%)	Anzahl	Anteil (%)	Anzahl	Anteil (%)	Anzahl	Anteil (%)	Anzahl	Anteil (%)	Anzahl	Anteil (%)	Anzahl	Anteil (%)	Anzahl	Anteil (%)
Fichte	90	9,8	68	13	69	15,8	88	97,8	66	97,1	69	100	2	2,2	2	2,9	0	0
Tanne	1	0,1	0	0	0	0	1	100	0	0	0	0	0	0	0	0	0	0
Kiefer	44	4,8	29	5,5	69	15,8	43	97,7	26	89,7	67	97,1	1	2,3	3	10,3	2	2,9
Sonstiges Nadelholz	0	0	0	0	1	0,2	0	0	0	0	0	0	0	0	0	0	1	100
Nadelholz gesamt	135	14,8	97	18,5	139	31,9	132	97,8	92	94,8	136	97,8	3	2,2	5	5,2	3	2,2
Buche	393	43	265	50,6	199	45,6	265	67,4	151	57	135	67,8	128	32,6	114	43	64	32,2
Eiche	39	4,3	19	3,6	4	0,9	16	41	4	21,1	0	0	23	59	15	78,9	4	100
Edellaubholz	266	29,1	93	17,7	69	15,8	152	57,1	37	39,8	29	42	114	42,9	56	60,2	40	58
Sonstiges Laubholz	82	9	50	9,5	25	5,7	31	37,8	15	30	12	48	51	62,2	35	70	13	52
Laubholz gesamt	780	85,2	427	81,5	297	68,1	464	59,5	207	48,5	176	59,3	316	40,5	220	51,5	121	40,7
Alle Baumarten	915	100	524	100	436	100	596	65,1	299	57,1	312	71,6	319	34,9	225	42,9	124	28,4



Auswertung der Verjüngungsinventur 2021 für die Hegegemeinschaft 635 - Kitzingen VIII (Landkreis Kitzingen)  
 Anzahl der erfassten Verjüngungsflächen: 30, davon ungeschützt: 25, teilweise geschützt: 0, vollständig geschützt: 5

2021

Verjüngungspflanzen ab 20 Zentimeter Höhe bis zur maximalen Verbisshöhe

Baumartengruppe	Aufgenommene Pflanzen insgesamt		Pflanzen ohne Verbiss und ohne Fegeschaden		Pflanzen mit Verbiss und/oder Fegeschaden		Pflanzen mit Leittriebverbiss		Pflanzen mit Verbiss im oberen Drittel		Pflanzen mit Fegeschaden	
	Anzahl	Anteil (%)	Anzahl	Anteil (%)	Anzahl	Anteil (%)	Anzahl	Anteil (%)	Anzahl	Anteil (%)	Anzahl	Anteil (%)
Fichte	227	12,1	223	98,2	4	1,8	0	0	4	1,8	0	0
Tanne	1	0,1	1	100	0	0	0	0	0	0	0	0
Kiefer	142	7,6	136	95,8	6	4,2	1	0,7	6	4,2	0	0
Sonst. Nadelholz	1	0,1	0	0	1	100	0	0	1	100	0	0
<b>Nadelholz gesamt</b>	<b>371</b>	<b>19,8</b>	<b>360</b>	<b>97</b>	<b>11</b>	<b>3</b>	<b>1</b>	<b>0,3</b>	<b>11</b>	<b>3</b>	<b>0</b>	<b>0</b>
Buche	857	45,7	551	64,3	306	35,7	132	15,4	306	35,7	0	0
Eiche	62	3,3	20	32,3	42	67,7	31	50	42	67,7	0	0
Edellaubholz	428	22,8	218	50,9	210	49,1	126	29,4	210	49,1	2	0,5
Sonst. Laubholz	157	8,4	58	36,9	99	63,1	49	31,2	99	63,1	0	0
<b>Laubholz gesamt</b>	<b>1504</b>	<b>80,2</b>	<b>847</b>	<b>56,3</b>	<b>657</b>	<b>43,7</b>	<b>338</b>	<b>22,5</b>	<b>657</b>	<b>43,7</b>	<b>2</b>	<b>0,1</b>
<b>Alle Baumarten</b>	<b>1875</b>	<b>100</b>	<b>1207</b>	<b>64,4</b>	<b>668</b>	<b>35,6</b>	<b>339</b>	<b>18,1</b>	<b>668</b>	<b>35,6</b>	<b>2</b>	<b>0,1</b>

Verjüngungspflanzen kleiner 20 Zentimeter Höhe

Baumartengruppe	Aufgenommene Pflanzen insgesamt		Pflanzen ohne Verbiss im oberen Drittel		Pflanzen mit Verbiss im oberen Drittel	
	Anzahl	Anteil (%)	Anzahl	Anteil (%)	Anzahl	Anteil (%)
Fichte	19	5,5	19	100	0	0
Tanne	0	0	0	0	0	0
Kiefer	28	8,1	28	100	0	0
Sonst. Nadelholz	0	0	0	0	0	0
<b>Nadelholz gesamt</b>	<b>47</b>	<b>13,6</b>	<b>47</b>	<b>100</b>	<b>0</b>	<b>0</b>
Buche	85	24,6	70	82,4	15	17,6
Eiche	70	20,2	52	74,3	18	25,7
Edellaubholz	113	32,7	89	78,8	24	21,2
Sonst. Laubholz	31	9	22	71	9	29
<b>Laubholz gesamt</b>	<b>299</b>	<b>86,4</b>	<b>233</b>	<b>77,9</b>	<b>66</b>	<b>22,1</b>
<b>Alle Baumarten</b>	<b>346</b>	<b>100</b>	<b>280</b>	<b>80,9</b>	<b>66</b>	<b>19,1</b>

Verjüngungspflanzen über Verbisshöhe (Erhebung von Fegeschäden)

Baumartengruppe	Aufgenommene Pflanzen insgesamt		Pflanzen ohne Fegeschaden		Pflanzen mit Fegeschaden	
	Anzahl	Anteil (%)	Anzahl	Anteil (%)	Anzahl	Anteil (%)
Fichte	64	14,6	64	100	0	0
Tanne	0	0	0	0	0	0
Kiefer	49	11,2	49	100	0	0
Sonst. Nadelholz	4	0,9	4	100	0	0
<b>Nadelholz gesamt</b>	<b>117</b>	<b>26,8</b>	<b>117</b>	<b>100</b>	<b>0</b>	<b>0</b>
Buche	224	51,3	222	99,1	2	0,9
Eiche	6	1,4	6	100	0	0
Edellaubholz	38	8,7	37	97,4	1	2,6
Sonst. Laubholz	52	11,9	51	98,1	1	1,9
<b>Laubholz gesamt</b>	<b>320</b>	<b>73,2</b>	<b>316</b>	<b>98,8</b>	<b>4</b>	<b>1,2</b>
<b>Alle Baumarten</b>	<b>437</b>	<b>100</b>	<b>433</b>	<b>99,1</b>	<b>4</b>	<b>0,9</b>