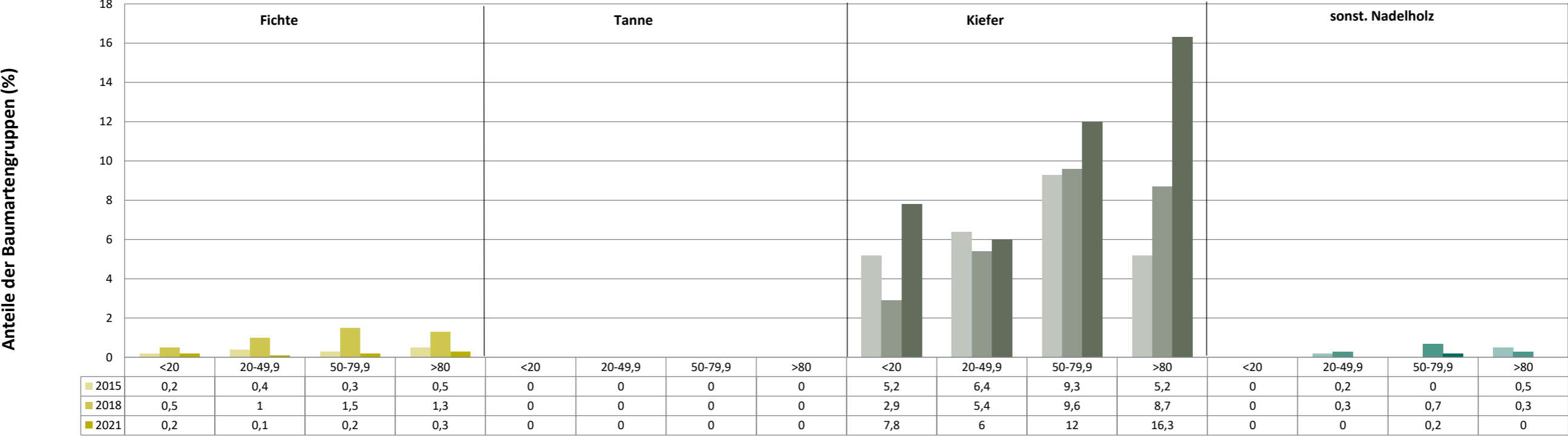
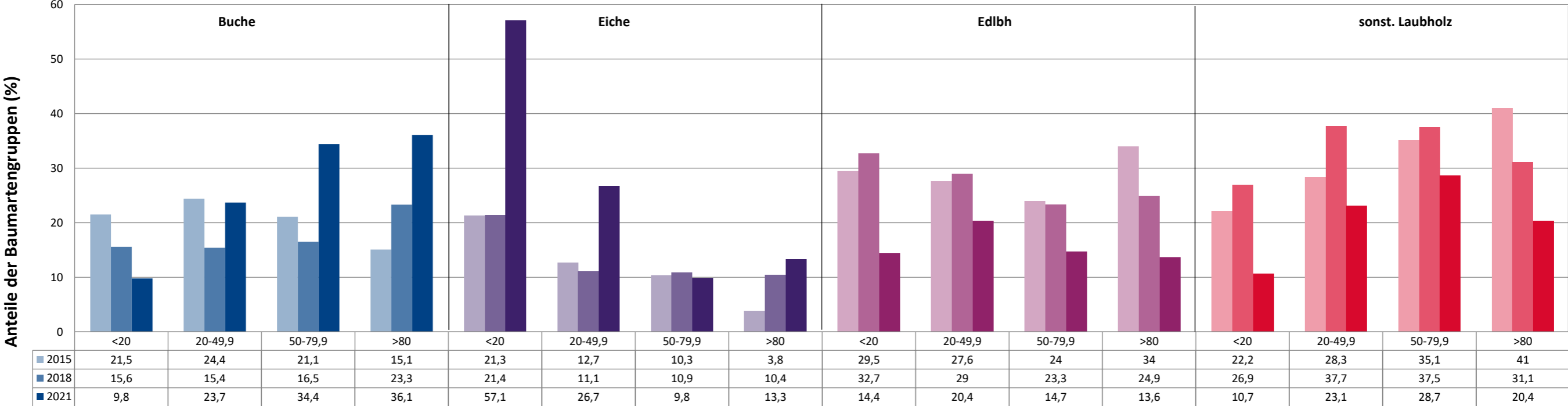


Anteile der Baumartengruppen in verschiedenen Höhenstufen für die Hegegemeinschaft 634 - Kitzingen VII (Landkreis Kitzingen)



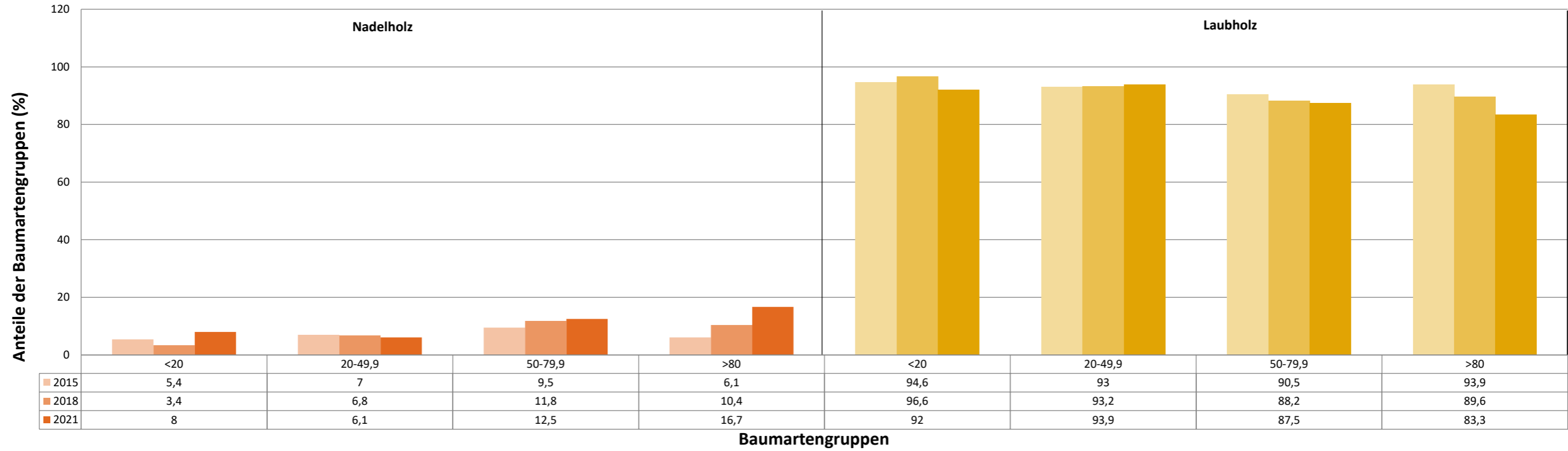
Baumartengruppen

Anteile der Baumartengruppen in verschiedenen Höhenstufen für die Hegegemeinschaft 634 - Kitzingen VII (Landkreis Kitzingen)

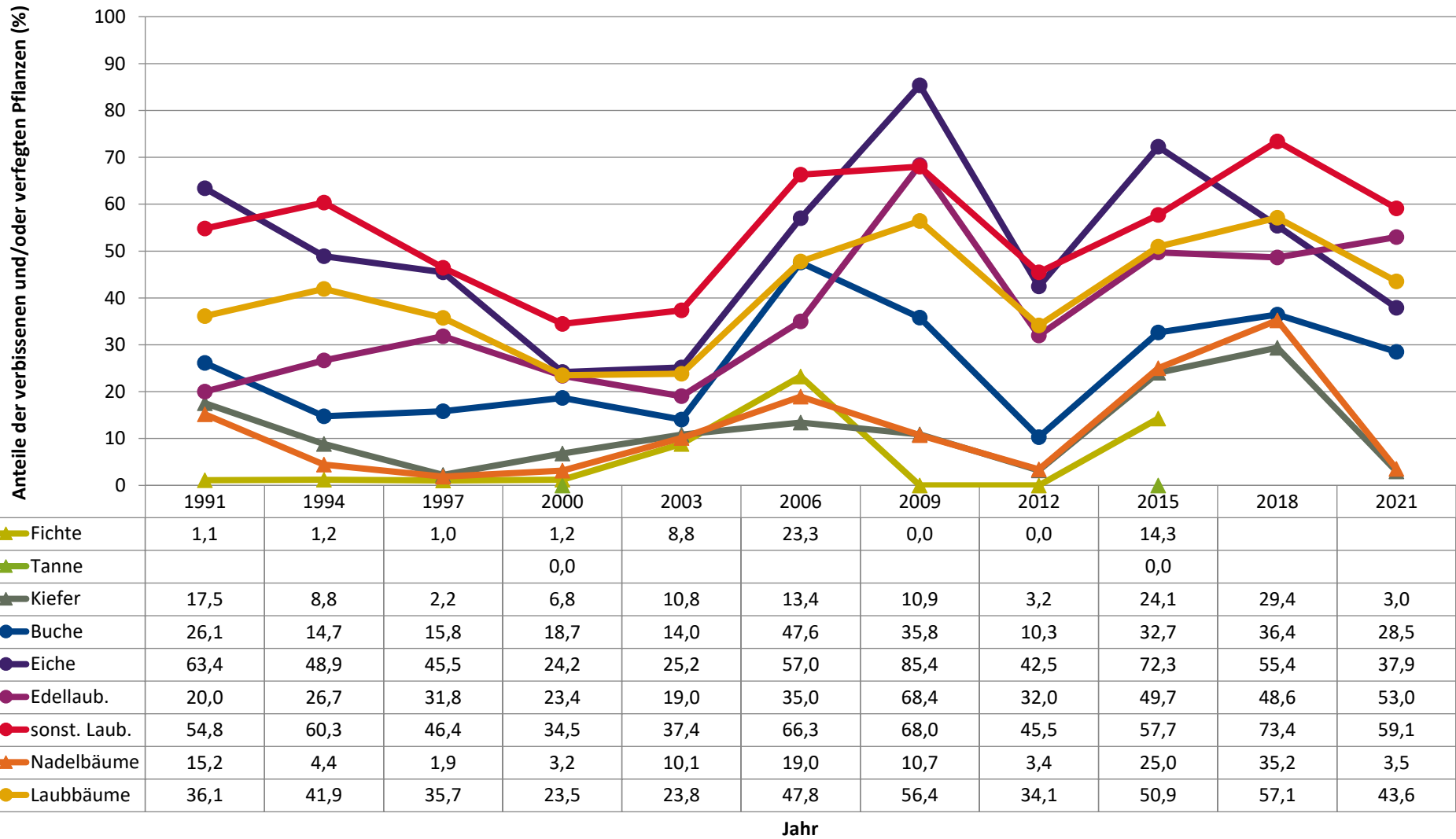


Baumartengruppen

Anteile der Baumartengruppen in verschiedenen Höhenstufen für die Hegegemeinschaft 634 - Kitzingen VII (Landkreis Kitzingen)

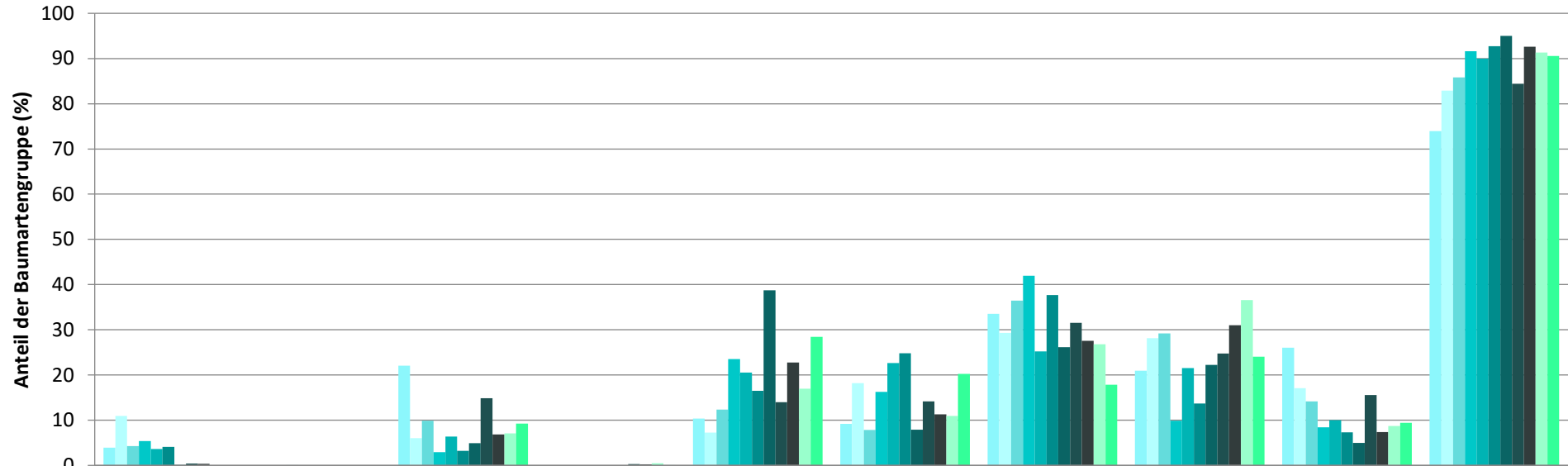


Zeitreihe der Anteile der Pflanzen mit Verbiss und/oder Fegeschäden
Höhenbereich: ab 20 Zentimeter bis zur maximalen Verbisshöhe
Hegegemeinschaft 634 - Kitzingen VII (Landkreis Kitzingen)



**Zeitreihe der Baumartenanteile der aufgenommenen Verjüngungspflanzen
Höhenbereich: ab 20 Zentimeter Höhe bis zur maximalen Verbisshöhe
Hegegemeinschaft 634 - Kitzingen VII (Landkreis Kitzingen)**

2021



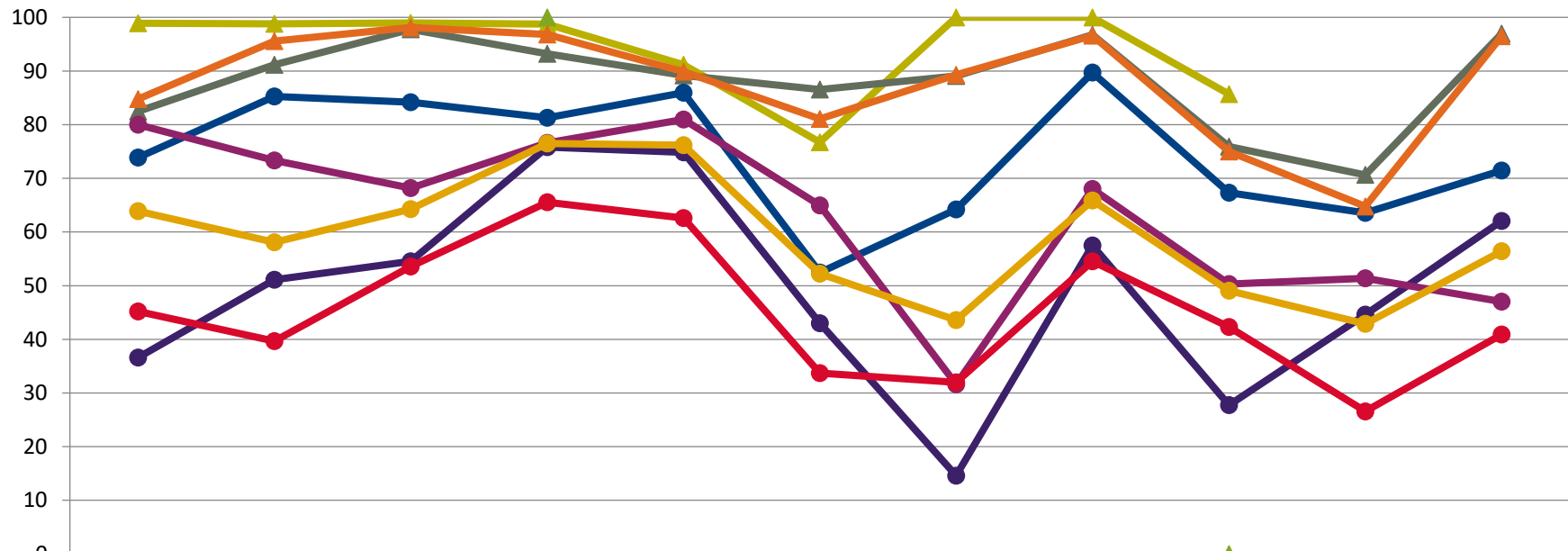
	Fichte	Tanne	Kiefer	sonst. Nadelholz	Buche	Eiche	Edellaubholz	sonst. Laubholz	Nadelholz ges.	Laubholz ges.
1991	3,9		22,1		10,4	9,2	33,5	20,9	26,0	74,0
1994	10,9		6,0		7,2	18,2	29,3	28,1	17,1	82,9
1997	4,3		9,9		12,4	7,8	36,4	29,2	14,2	85,8
2000	5,4	0,1	2,9		23,5	16,3	41,9	9,9	8,4	91,6
2003	3,6		6,4		20,5	22,7	25,2	21,5	10,0	90,0
2006	4,1		3,2		16,5	24,8	37,7	13,7	7,3	92,7
2009	0,1		4,9		38,8	7,9	26,1	22,2	5,0	95,0
2012	0,4	0,0	14,9	0,3	14,0	14,2	31,5	24,7	15,6	84,4
2015	0,4	0,0	6,8	0,2	22,8	11,3	27,5	31,0	7,4	92,6
2018			7,1	0,4	16,9	11,0	26,8	36,6	8,7	91,3
2021			9,2	0,1	28,4	20,2	17,8	24,1	9,4	90,6

Baumartengruppe

**Zeitreihe der Anteile der Pflanzen ohne Verbiss und ohne Fegeschäden
Höhenbereich: ab 20 Zentimeter bis zur maximalen Verbisshöhe
Hegegemeinschaft 634 - Kitzingen VII (Landkreis Kitzingen)**

2021

Anteile der unverbissenen und unverfegten Pflanzen (%)

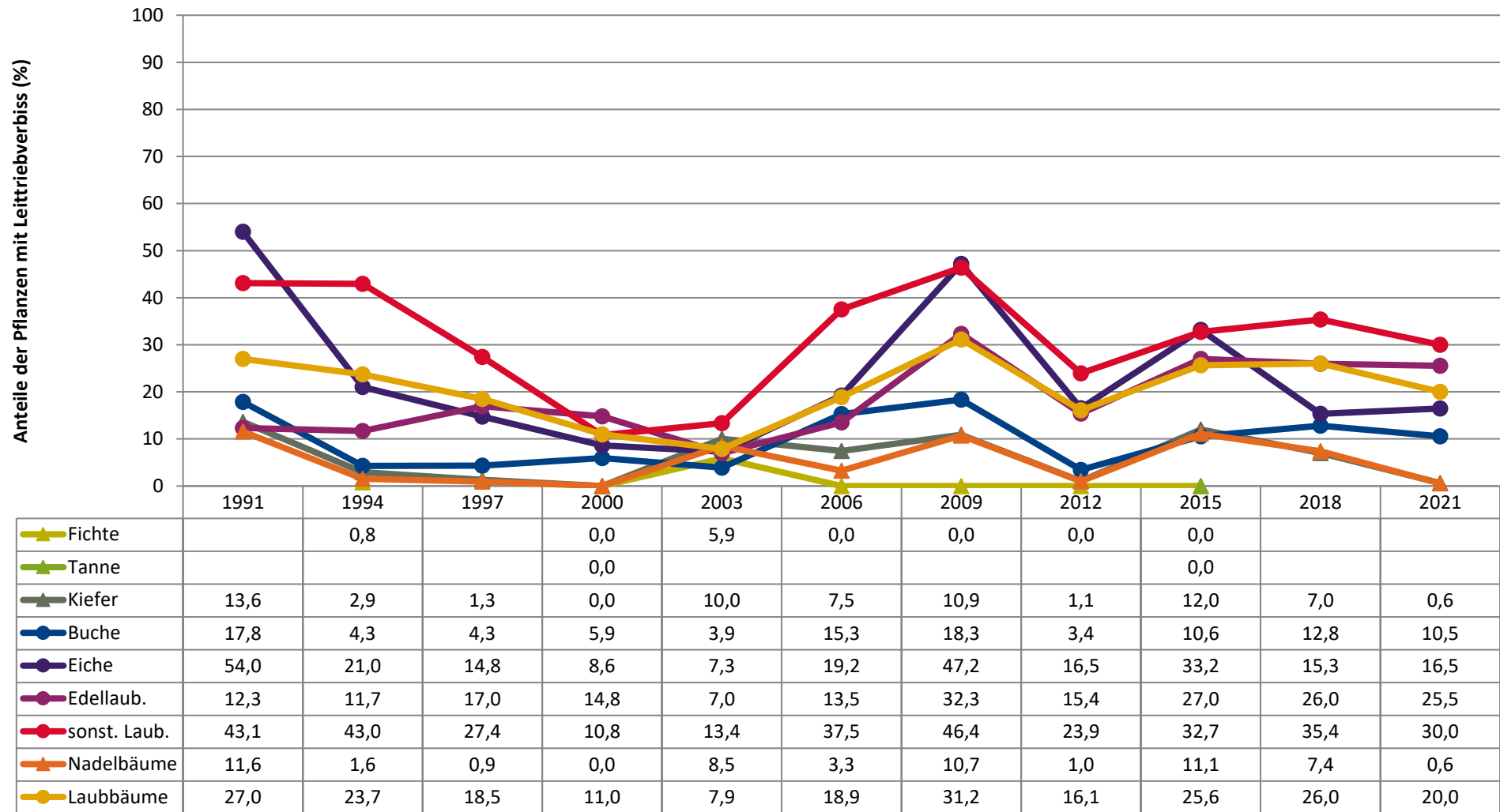


	1991	1994	1997	2000	2003	2006	2009	2012	2015	2018	2021
▲ Fichte	98,9	98,8	99,0	98,8	91,2	76,7	100,0	100,0	85,7		
▲ Tanne				100,0					0,0		
▲ Kiefer	82,5	91,2	97,8	93,2	89,2	86,6	89,1	96,8	75,9	70,6	97,0
● Buche	73,9	85,3	84,2	81,3	86,0	52,4	64,2	89,7	67,3	63,6	71,5
● Eiche	36,6	51,1	54,5	75,8	74,8	43,0	14,6	57,5	27,7	44,6	62,1
● Edellaub.	80,0	73,3	68,2	76,6	81,0	65,0	31,6	68,0	50,3	51,4	47,0
● sonst. Laub.	45,2	39,7	53,6	65,5	62,6	33,7	32,0	54,5	42,3	26,6	40,9
▲ Nadelbäume	84,8	95,6	98,1	96,8	89,9	81,0	89,3	96,6	75,0	64,8	96,5
● Laubbäume	63,9	58,1	64,3	76,5	76,2	52,2	43,6	65,9	49,1	42,9	56,4

Jahr

Zeitreihe der Anteile der Pflanzen mit Leittriebverbiss
Höhenbereich: ab 20 Zentimeter bis zur maximalen Verbisshöhe
Hegegemeinschaft 634 - Kitzingen VII (Landkreis Kitzingen)

2021



Jahr

Anteile der Baumartengruppen in den verschiedenen Höhenstufen
Verteilung der Pflanzen ab 20 Zentimeter bis zur maximalen Verbisshöhe auf drei Höhenstufen
Hegegemeinschaft 634 - Kitzingen VII (Landkreis Kitzingen)

2021

Baumartengruppe	Aufgenommene Pflanzen insgesamt						Pflanzen ohne Verbiss und ohne Fegeschaden						Pflanzen mit Verbiss und/oder Fegeschaden						
	20 - 49,9 cm		50 - 79,9 cm		80 cm - max. Verbisshöhe		20 - 49,9 cm		50 - 79,9 cm		80 cm - max. Verbisshöhe		20 - 49,9 cm		50 - 79,9 cm		80 cm - max. Verbisshöhe		
	Anzahl	Anteil (%)	Anzahl	Anteil (%)	Anzahl	Anteil (%)	Anzahl	Anteil (%)	Anzahl	Anteil (%)	Anzahl	Anteil (%)	Anzahl	Anteil (%)	Anzahl	Anteil (%)	Anzahl	Anteil (%)	
Fichte	1	0,1	1	0,2	1	0,3	1	100	1	100	0	0	0	0	0	0	0	1	100
Tanne	0	0	0	0	0	0	0	0	0	0	0	0	0	0	0	0	0	0	0
Kiefer	63	6	55	12	48	16,3	62	98,4	51	92,7	48	100	1	1,6	4	7,3	0	0	
Sonstiges Nadelholz	0	0	1	0,2	0	0	0	0	1	100	0	0	0	0	0	0	0	0	0
Nadelholz gesamt	64	6,1	57	12,5	49	16,7	63	98,4	53	93	48	98	1	1,6	4	7	1	2	
Buche	249	23,7	157	34,4	106	36,1	180	72,3	109	69,4	77	72,6	69	27,7	48	30,6	29	27,4	
Eiche	280	26,7	45	9,8	39	13,3	177	63,2	24	53,3	25	64,1	103	36,8	21	46,7	14	35,9	
Edellaubholz	214	20,4	67	14,7	40	13,6	108	50,5	25	37,3	18	45	106	49,5	42	62,7	22	55	
Sonstiges Laubholz	242	23,1	131	28,7	60	20,4	107	44,2	39	29,8	31	51,7	135	55,8	92	70,2	29	48,3	
Laubholz gesamt	985	93,9	400	87,5	245	83,3	572	58,1	197	49,2	151	61,6	413	41,9	203	50,8	94	38,4	
Alle Baumarten	1049	100	457	100	294	100	635	60,5	250	54,7	199	67,7	414	39,5	207	45,3	95	32,3	

Auswertung der Verjüngungsinventur 2021 für die Hegegemeinschaft 634 - Kitzingen VII (Landkreis Kitzingen)
Anzahl der erfassten Verjüngungsflächen: 35, davon ungeschützt: 23, teilweise geschützt: 1, vollständig geschützt: 11

2021

Verjüngungspflanzen ab 20 Zentimeter Höhe bis zur maximalen Verbisshöhe

Baumartengruppe	Aufgenommene Pflanzen insgesamt		Pflanzen ohne Verbiss und ohne Fegeschaden		Pflanzen mit Verbiss und/oder Fegeschaden		Pflanzen mit Leittriebverbiss		Pflanzen mit Verbiss im oberen Drittel		Pflanzen mit Fegeschaden	
	Anzahl	Anteil (%)	Anzahl	Anteil (%)	Anzahl	Anteil (%)	Anzahl	Anteil (%)	Anzahl	Anteil (%)	Anzahl	Anteil (%)
Fichte	3	0,2	2	66,7	1	33,3	0	0	1	33,3	0	0
Tanne	0	0	0	0	0	0	0	0	0	0	0	0
Kiefer	166	9,2	161	97	5	3	1	0,6	5	3	0	0
Sonst. Nadelholz	1	0,1	1	100	0	0	0	0	0	0	0	0
Nadelholz gesamt	170	9,4	164	96,5	6	3,5	1	0,6	6	3,5	0	0
Buche	512	28,4	366	71,5	146	28,5	54	10,5	146	28,5	0	0
Eiche	364	20,2	226	62,1	138	37,9	60	16,5	138	37,9	0	0
Edellaubholz	321	17,8	151	47	170	53	82	25,5	170	53	0	0
Sonst. Laubholz	433	24,1	177	40,9	256	59,1	130	30	256	59,1	0	0
Laubholz gesamt	1630	90,6	920	56,4	710	43,6	326	20	710	43,6	0	0
Alle Baumarten	1800	100	1084	60,2	716	39,8	327	18,2	716	39,8	0	0

Verjüngungspflanzen kleiner 20 Zentimeter Höhe

Baumartengruppe	Aufgenommene Pflanzen insgesamt		Pflanzen ohne Verbiss im oberen Drittel		Pflanzen mit Verbiss im oberen Drittel	
	Anzahl	Anteil (%)	Anzahl	Anteil (%)	Anzahl	Anteil (%)
Fichte	1	0,2	1	100	0	0
Tanne	0	0	0	0	0	0
Kiefer	34	7,8	34	100	0	0
Sonst. Nadelholz	0	0	0	0	0	0
Nadelholz gesamt	35	8	35	100	0	0
Buche	43	9,8	37	86	6	14
Eiche	250	57,1	202	80,8	48	19,2
Edellaubholz	63	14,4	51	81	12	19
Sonst. Laubholz	47	10,7	32	68,1	15	31,9
Laubholz gesamt	403	92	322	79,9	81	20,1
Alle Baumarten	438	100	357	81,5	81	18,5

Verjüngungspflanzen über Verbisshöhe (Erhebung von Fegeschäden)

Baumartengruppe	Aufgenommene Pflanzen insgesamt		Pflanzen ohne Fegeschaden		Pflanzen mit Fegeschaden	
	Anzahl	Anteil (%)	Anzahl	Anteil (%)	Anzahl	Anteil (%)
Fichte	1	0,4	1	100	0	0
Tanne	0	0	0	0	0	0
Kiefer	44	15,7	44	100	0	0
Sonst. Nadelholz	0	0	0	0	0	0
Nadelholz gesamt	45	16	45	100	0	0
Buche	83	29,5	83	100	0	0
Eiche	32	11,4	32	100	0	0
Edellaubholz	57	20,3	57	100	0	0
Sonst. Laubholz	64	22,8	61	95,3	3	4,7
Laubholz gesamt	236	84	233	98,7	3	1,3
Alle Baumarten	281	100	278	98,9	3	1,1