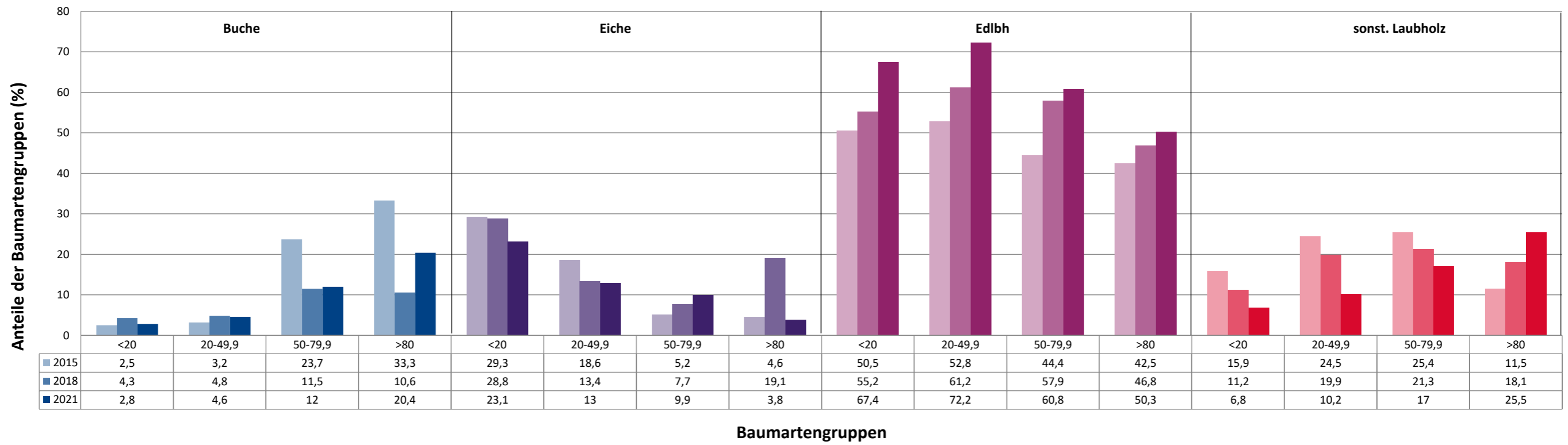
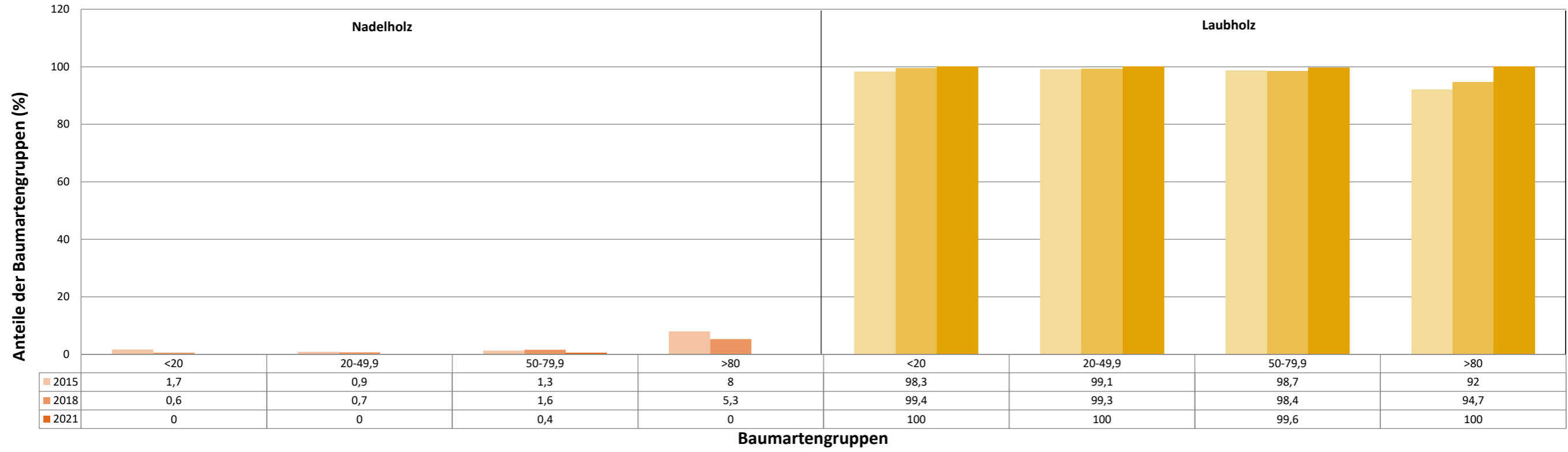


Anteile der Baumartengruppen in verschiedenen Höhenstufen für die Hegegemeinschaft 632 - Kitzingen V (Landkreis Kitzingen)

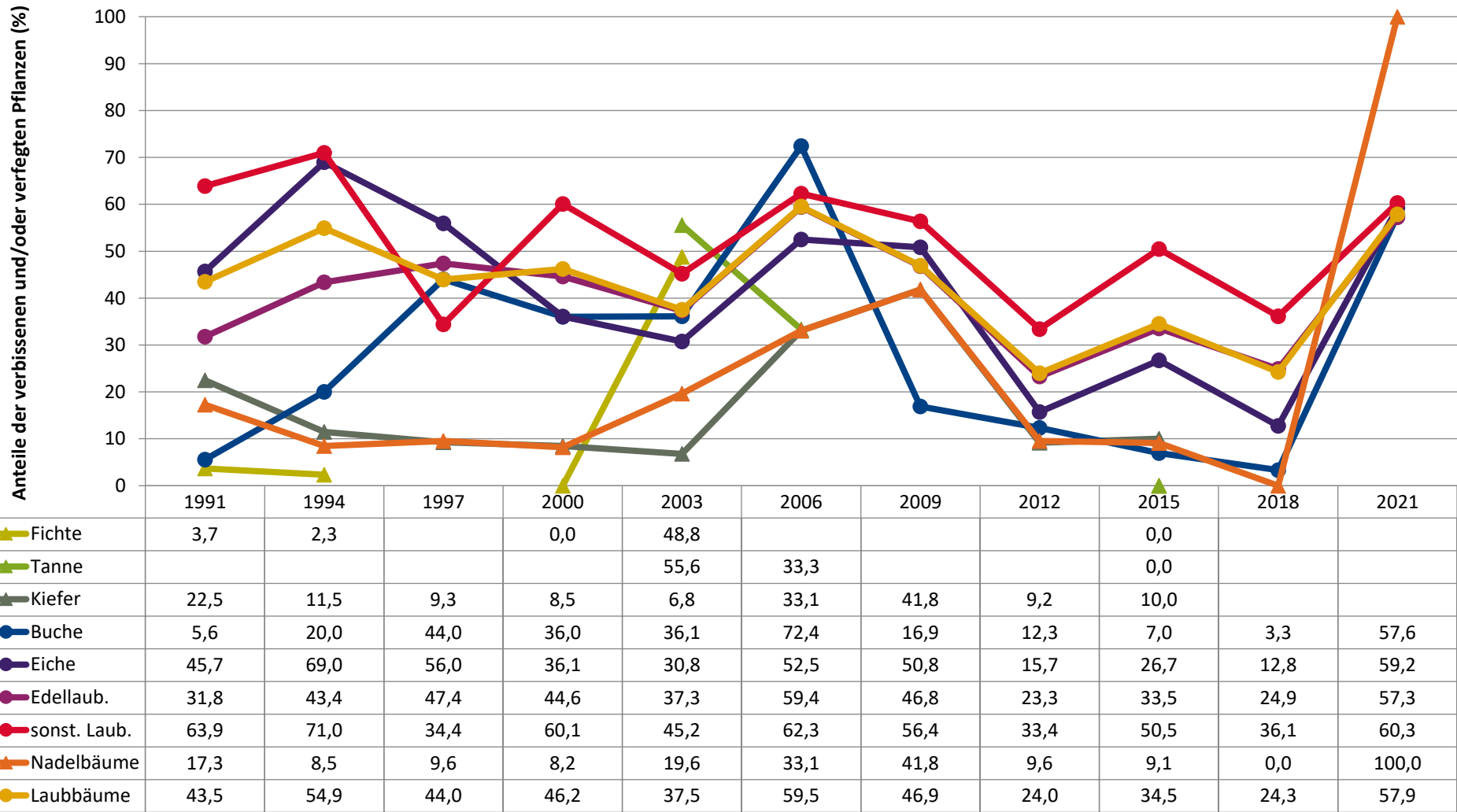


Anteile der Baumartengruppen in verschiedenen Höhenstufen für die Hegegemeinschaft 632 - Kitzingen V (Landkreis Kitzingen)



Zeitreihe der Anteile der Pflanzen mit Verbiss und/oder Fegeschäden
Höhenbereich: ab 20 Zentimeter bis zur maximalen Verbisshöhe
Hegegemeinschaft 632 - Kitzingen V (Landkreis Kitzingen)

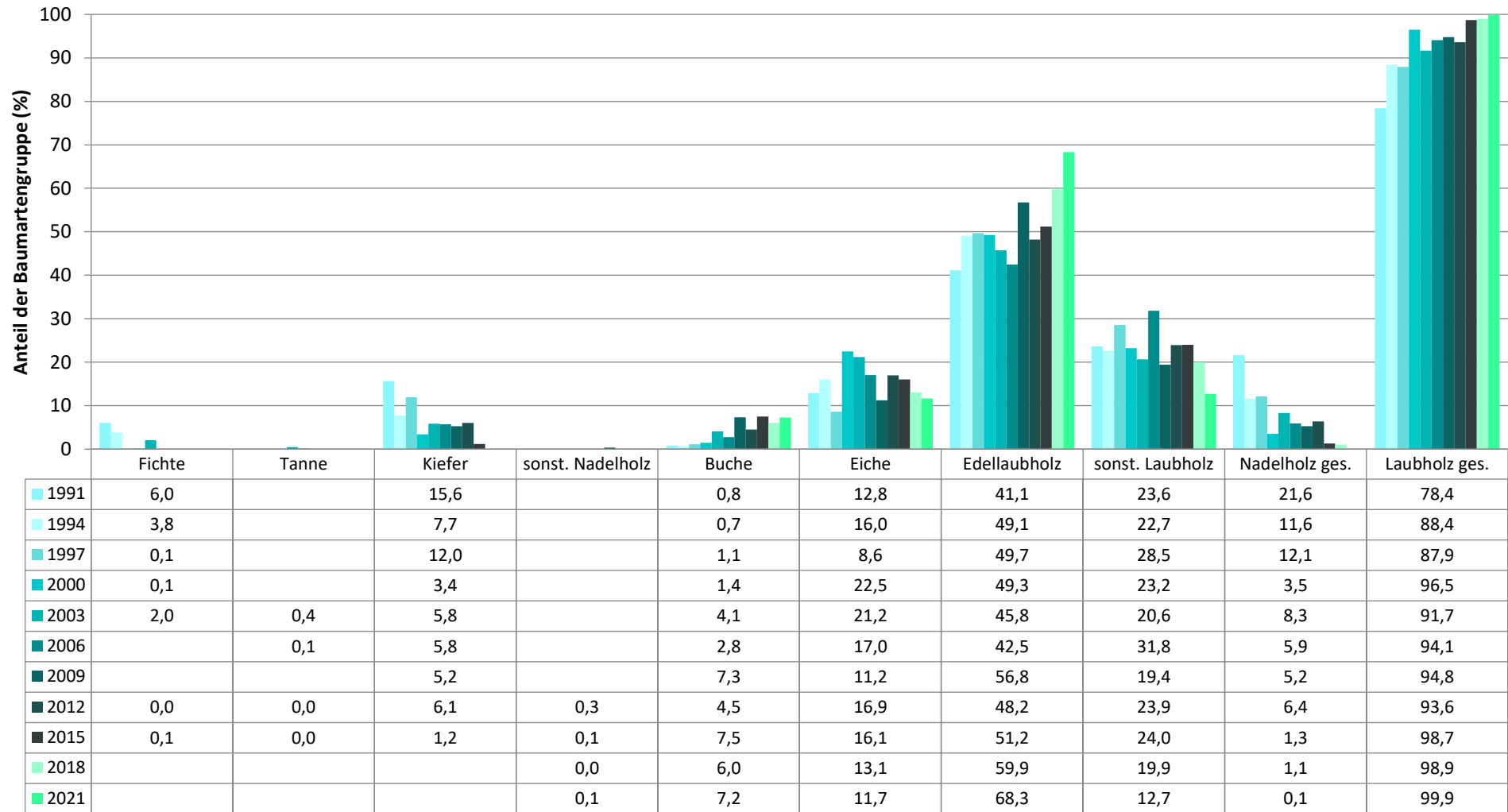
2021



Jahr

Zeitreihe der Baumartenanteile der aufgenommenen Verjüngungspflanzen
Höhenbereich: ab 20 Zentimeter Höhe bis zur maximalen Verbisshöhe
Hegegemeinschaft 632 - Kitzingen V (Landkreis Kitzingen)

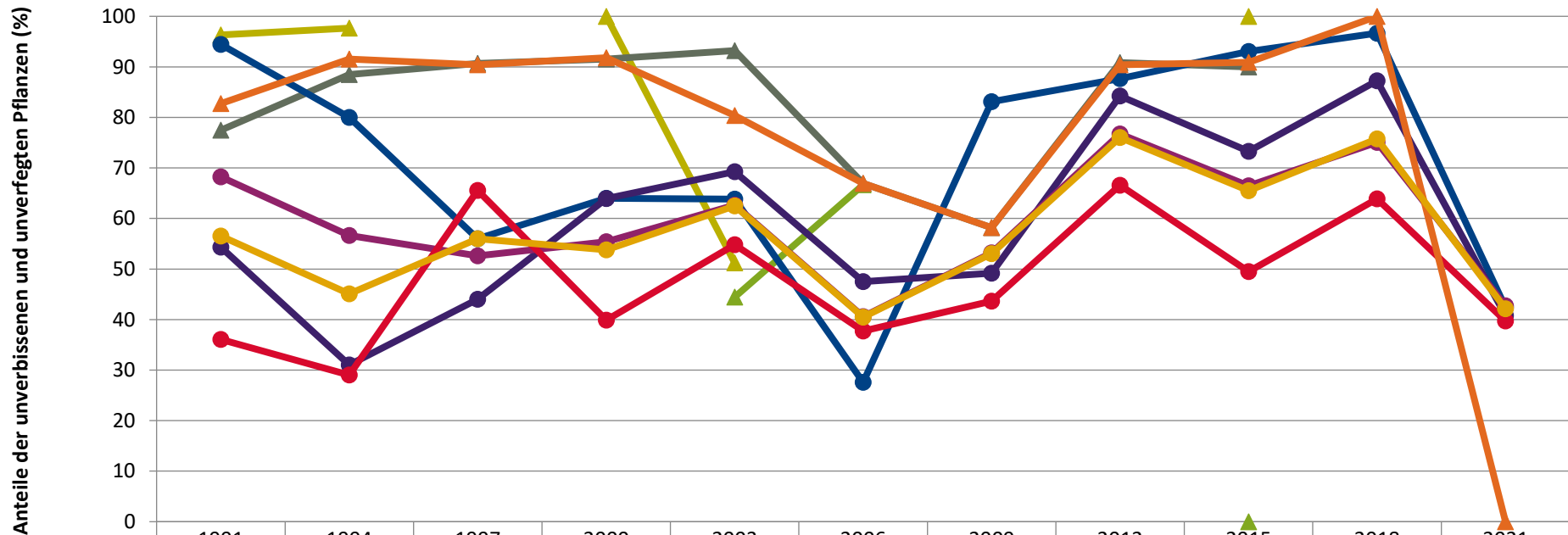
2021



Baumartengruppe

**Zeitreihe der Anteile der Pflanzen ohne Verbiss und ohne Fegeschäden
Höhenbereich: ab 20 Zentimeter bis zur maximalen Verbisshöhe
Hegegemeinschaft 632 - Kitzingen V (Landkreis Kitzingen)**

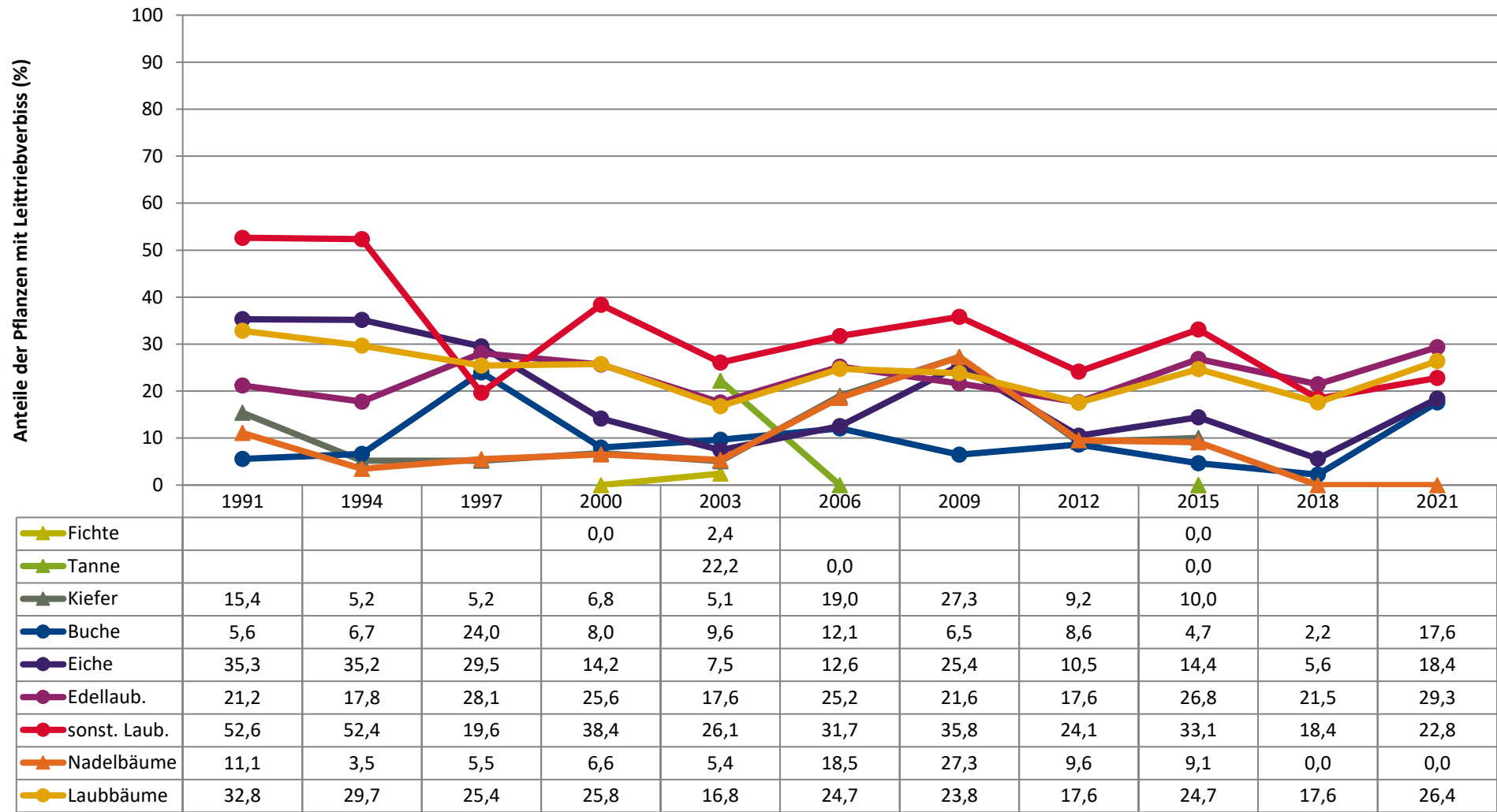
2021



	1991	1994	1997	2000	2003	2006	2009	2012	2015	2018	2021
▲ Fichte	96,3	97,7		100,0	51,2				100,0		
▲ Tanne					44,4	66,7			0,0		
▲ Kiefer	77,5	88,5	90,7	91,5	93,2	66,9	58,2	90,8	90,0		
● Buche	94,4	80,0	56,0	64,0	63,9	27,6	83,1	87,7	93,0	96,7	42,4
● Eiche	54,3	31,0	44,0	63,9	69,2	47,5	49,2	84,3	73,3	87,2	40,8
● Edellaub.	68,2	56,6	52,6	55,4	62,7	40,6	53,2	76,7	66,5	75,1	42,7
● sonst. Laub.	36,1	29,0	65,6	39,9	54,8	37,7	43,6	66,6	49,5	63,9	39,7
▲ Nadelbäume	82,7	91,5	90,4	91,8	80,4	66,9	58,2	90,4	90,9	100,0	0,0
● Laubbäume	56,5	45,1	56,0	53,8	62,5	40,5	53,1	76,0	65,5	75,7	42,1

Jahr

Zeitreihe der Anteile der Pflanzen mit Leittriebverbiss
Höhenbereich: ab 20 Zentimeter bis zur maximalen Verbisshöhe
Hegegemeinschaft 632 - Kitzingen V (Landkreis Kitzingen)



Jahr

Anteile der Baumartengruppen in den verschiedenen Höhenstufen
Verteilung der Pflanzen ab 20 Zentimeter bis zur maximalen Verbisshöhe auf drei Höhenstufen
Hegegemeinschaft 632 - Kitzingen V (Landkreis Kitzingen)

2021

Baumartengruppe	Aufgenommene Pflanzen insgesamt						Pflanzen ohne Verbiss und ohne Fegeschaden						Pflanzen mit Verbiss und/oder Fegeschaden						
	20 - 49,9 cm		50 - 79,9 cm		80 cm - max. Verbisshöhe		20 - 49,9 cm		50 - 79,9 cm		80 cm - max. Verbisshöhe		20 - 49,9 cm		50 - 79,9 cm		80 cm - max. Verbisshöhe		
	Anzahl	Anteil (%)	Anzahl	Anteil (%)	Anzahl	Anteil (%)	Anzahl	Anteil (%)	Anzahl	Anteil (%)	Anzahl	Anteil (%)	Anzahl	Anteil (%)	Anzahl	Anteil (%)	Anzahl	Anteil (%)	
Fichte	0	0	0	0	0	0	0	0	0	0	0	0	0	0	0	0	0	0	
Tanne	0	0	0	0	0	0	0	0	0	0	0	0	0	0	0	0	0	0	
Kiefer	0	0	0	0	0	0	0	0	0	0	0	0	0	0	0	0	0	0	
Sonstiges Nadelholz	0	0	1	0,4	0	0	0	0	0	0	0	0	0	0	0	1	100	0	0
Nadelholz gesamt	0	0	1	0,4	0	0	0	0	0	0	0	0	0	0	1	100	0	0	
Buche	59	4,6	34	12	32	20,4	22	37,3	11	32,4	20	62,5	37	62,7	23	67,6	12	37,5	
Eiche	167	13	28	9,9	6	3,8	69	41,3	11	39,3	2	33,3	98	58,7	17	60,7	4	66,7	
Edellaubholz	928	72,2	172	60,8	79	50,3	413	44,5	56	32,6	35	44,3	515	55,5	116	67,4	44	55,7	
Sonstiges Laubholz	131	10,2	48	17	40	25,5	47	35,9	20	41,7	20	50	84	64,1	28	58,3	20	50	
Laubholz gesamt	1285	100	282	99,6	157	100	551	42,9	98	34,8	77	49	734	57,1	184	65,2	80	51	
Alle Baumarten	1285	100	283	100	157	100	551	42,9	98	34,6	77	49	734	57,1	185	65,4	80	51	

Auswertung der Verjüngungsinventur 2021 für die Hegegemeinschaft 632 - Kitzingen V (Landkreis Kitzingen)
Anzahl der erfassten Verjüngungsflächen: 30, davon ungeschützt: 23, teilweise geschützt: 0, vollständig geschützt: 7

2021

Verjüngungspflanzen ab 20 Zentimeter Höhe bis zur maximalen Verbisshöhe

Baumartengruppe	Aufgenommene Pflanzen insgesamt		Pflanzen ohne Verbiss und ohne Fegeschaden		Pflanzen mit Verbiss und/oder Fegeschaden		Pflanzen mit Leittriebverbiss		Pflanzen mit Verbiss im oberen Drittel		Pflanzen mit Fegeschaden	
	Anzahl	Anteil (%)	Anzahl	Anteil (%)	Anzahl	Anteil (%)	Anzahl	Anteil (%)	Anzahl	Anteil (%)	Anzahl	Anteil (%)
Fichte	0	0	0	0	0	0	0	0	0	0	0	0
Tanne	0	0	0	0	0	0	0	0	0	0	0	0
Kiefer	0	0	0	0	0	0	0	0	0	0	0	0
Sonst. Nadelholz	1	0,1	0	0	1	100	0	0	1	100	0	0
Nadelholz gesamt	1	0,1	0	0	1	100	0	0	1	100	0	0
Buche	125	7,2	53	42,4	72	57,6	22	17,6	72	57,6	0	0
Eiche	201	11,7	82	40,8	119	59,2	37	18,4	119	59,2	0	0
Edellaubholz	1179	68,3	504	42,7	675	57,3	346	29,3	674	57,2	1	0,1
Sonst. Laubholz	219	12,7	87	39,7	132	60,3	50	22,8	132	60,3	1	0,5
Laubholz gesamt	1724	99,9	726	42,1	998	57,9	455	26,4	997	57,8	2	0,1
Alle Baumarten	1725	100	726	42,1	999	57,9	455	26,4	998	57,9	2	0,1

Verjüngungspflanzen kleiner 20 Zentimeter Höhe

Baumartengruppe	Aufgenommene Pflanzen insgesamt		Pflanzen ohne Verbiss im oberen Drittel		Pflanzen mit Verbiss im oberen Drittel	
	Anzahl	Anteil (%)	Anzahl	Anteil (%)	Anzahl	Anteil (%)
Fichte	0	0	0	0	0	0
Tanne	0	0	0	0	0	0
Kiefer	0	0	0	0	0	0
Sonst. Nadelholz	0	0	0	0	0	0
Nadelholz gesamt	0	0	0	0	0	0
Buche	13	2,8	7	53,8	6	46,2
Eiche	109	23,1	79	72,5	30	27,5
Edellaubholz	318	67,4	221	69,5	97	30,5
Sonst. Laubholz	32	6,8	19	59,4	13	40,6
Laubholz gesamt	472	100	326	69,1	146	30,9
Alle Baumarten	472	100	326	69,1	146	30,9

Verjüngungspflanzen über Verbisshöhe (Erhebung von Fegeschäden)

Baumartengruppe	Aufgenommene Pflanzen insgesamt		Pflanzen ohne Fegeschaden		Pflanzen mit Fegeschaden	
	Anzahl	Anteil (%)	Anzahl	Anteil (%)	Anzahl	Anteil (%)
Fichte	0	0	0	0	0	0
Tanne	0	0	0	0	0	0
Kiefer	2	0,9	0	0	2	100
Sonst. Nadelholz	0	0	0	0	0	0
Nadelholz gesamt	2	0,9	0	0	2	100
Buche	57	26,9	56	98,2	1	1,8
Eiche	7	3,3	6	85,7	1	14,3
Edellaubholz	104	49,1	91	87,5	13	12,5
Sonst. Laubholz	42	19,8	37	88,1	5	11,9
Laubholz gesamt	210	99,1	190	90,5	20	9,5
Alle Baumarten	212	100	190	89,6	22	10,4