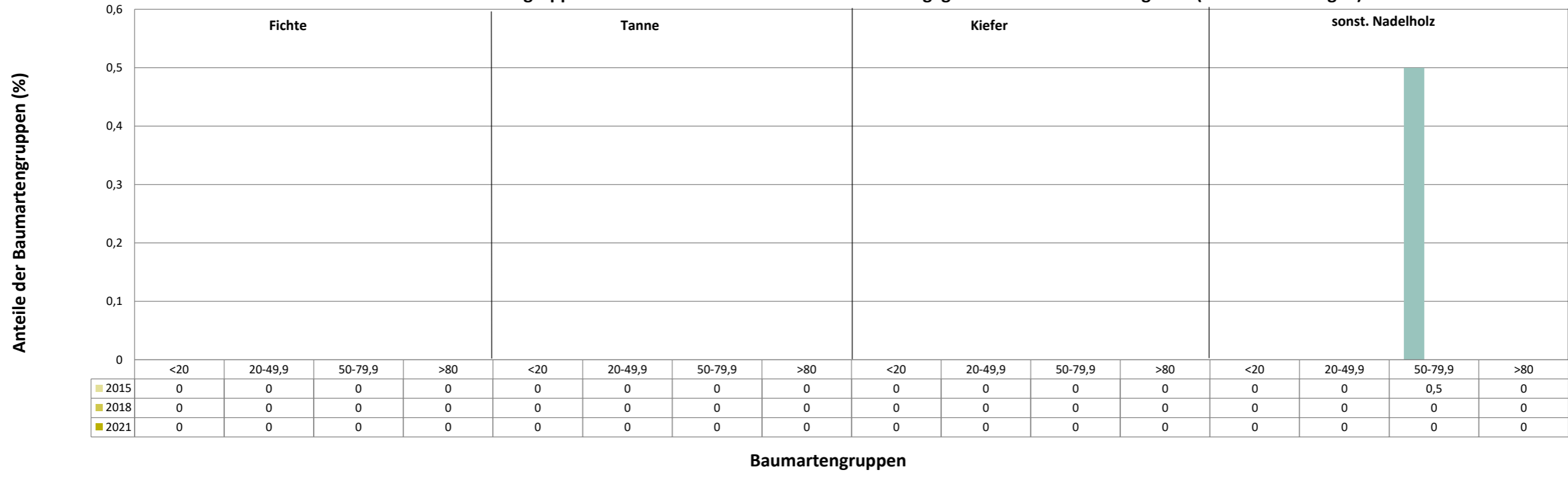
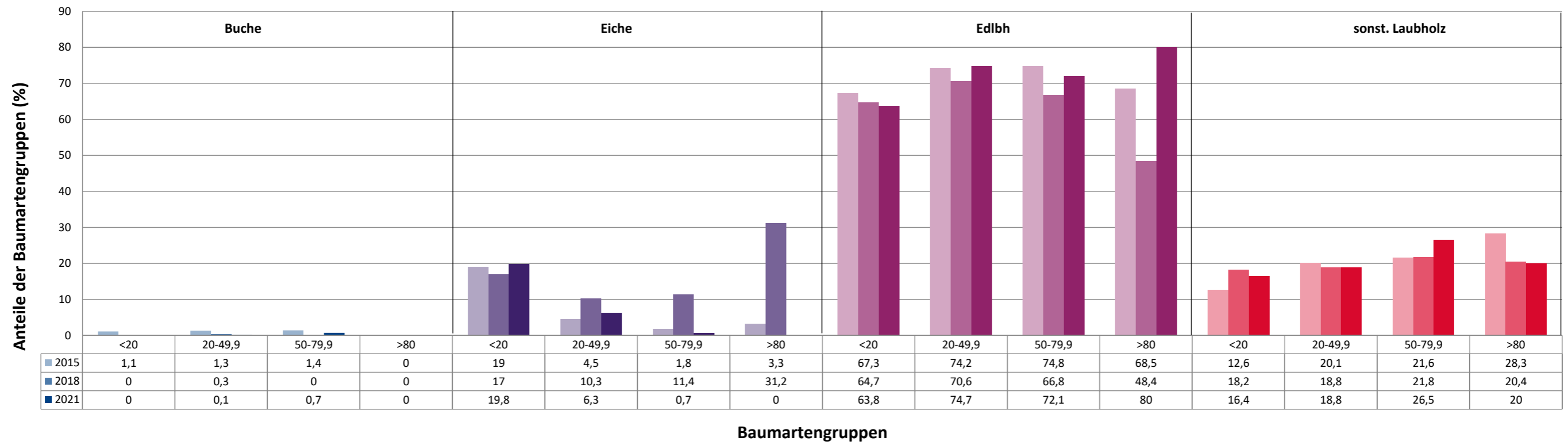


Anteile der Baumartengruppen in verschiedenen Höhenstufen für die Hegegemeinschaft 631 - Kitzingen IV (Landkreis Kitzingen)

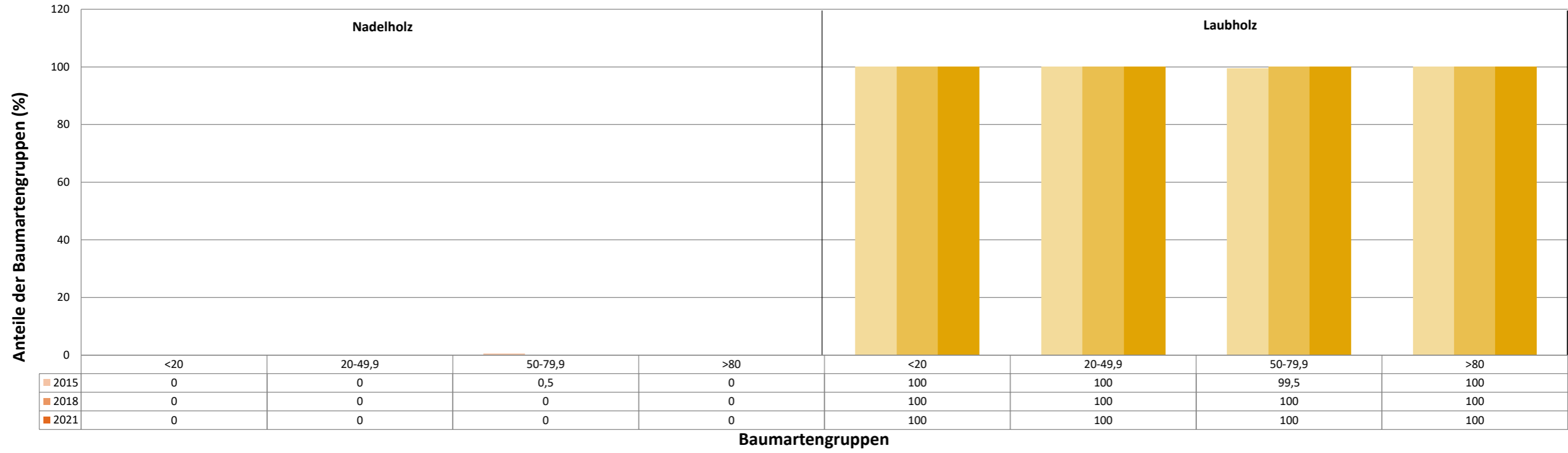


Baumartengruppen

Anteile der Baumartengruppen in verschiedenen Höhenstufen für die Hegegemeinschaft 631 - Kitzingen IV (Landkreis Kitzingen)

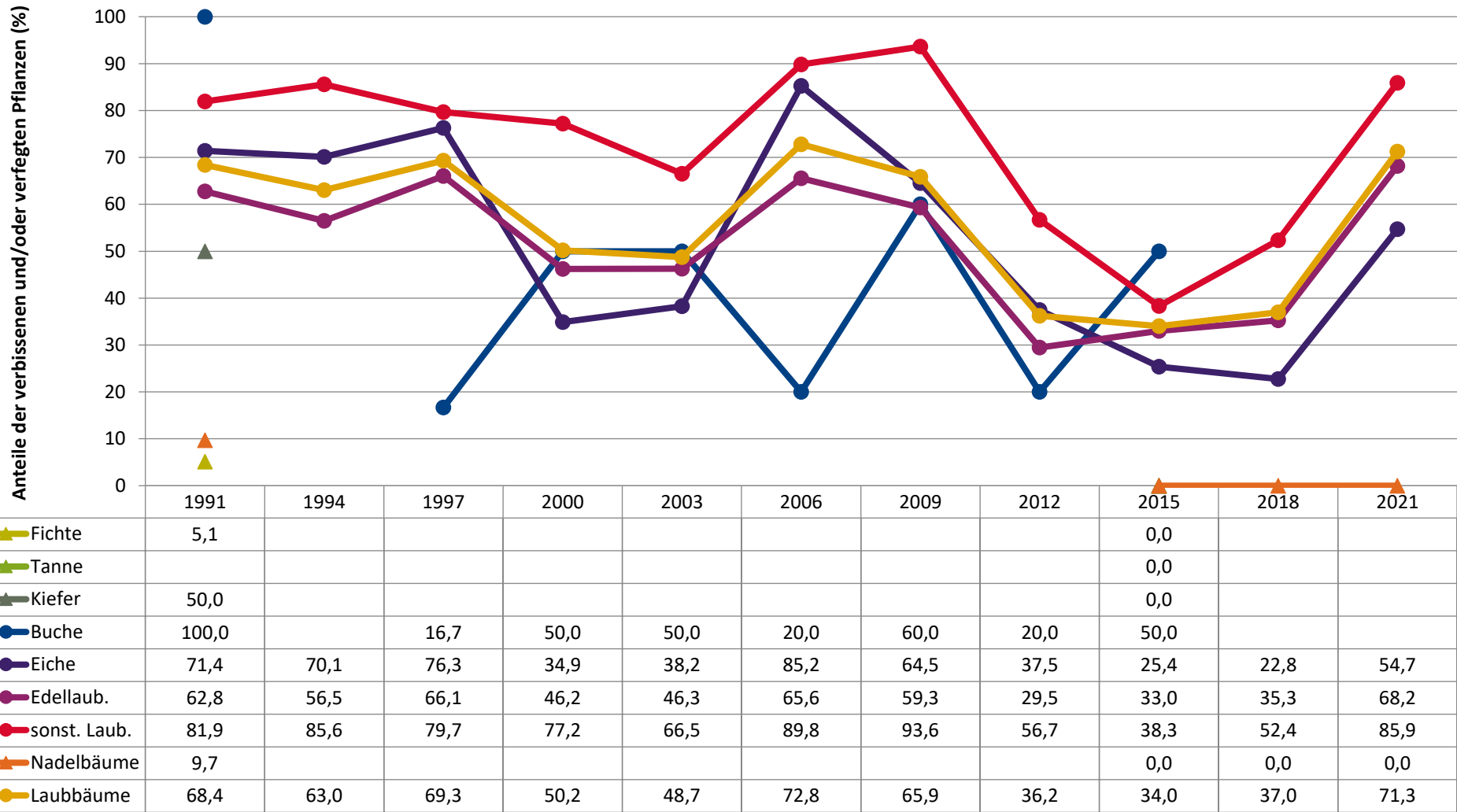


Anteile der Baumartengruppen in verschiedenen Höhenstufen für die Hegegemeinschaft 631 - Kitzingen IV (Landkreis Kitzingen)



Zeitreihe der Anteile der Pflanzen mit Verbiss und/oder Fegeschäden
Höhenbereich: ab 20 Zentimeter bis zur maximalen Verbisshöhe
Hegegemeinschaft 631 - Kitzingen IV (Landkreis Kitzingen)

2021



Jahr

**Zeitreihe der Baumartenanteile der aufgenommenen Verjüngungspflanzen
Höhenbereich: ab 20 Zentimeter Höhe bis zur maximalen Verbisshöhe
Hegegemeinschaft 631 - Kitzingen IV (Landkreis Kitzingen)**

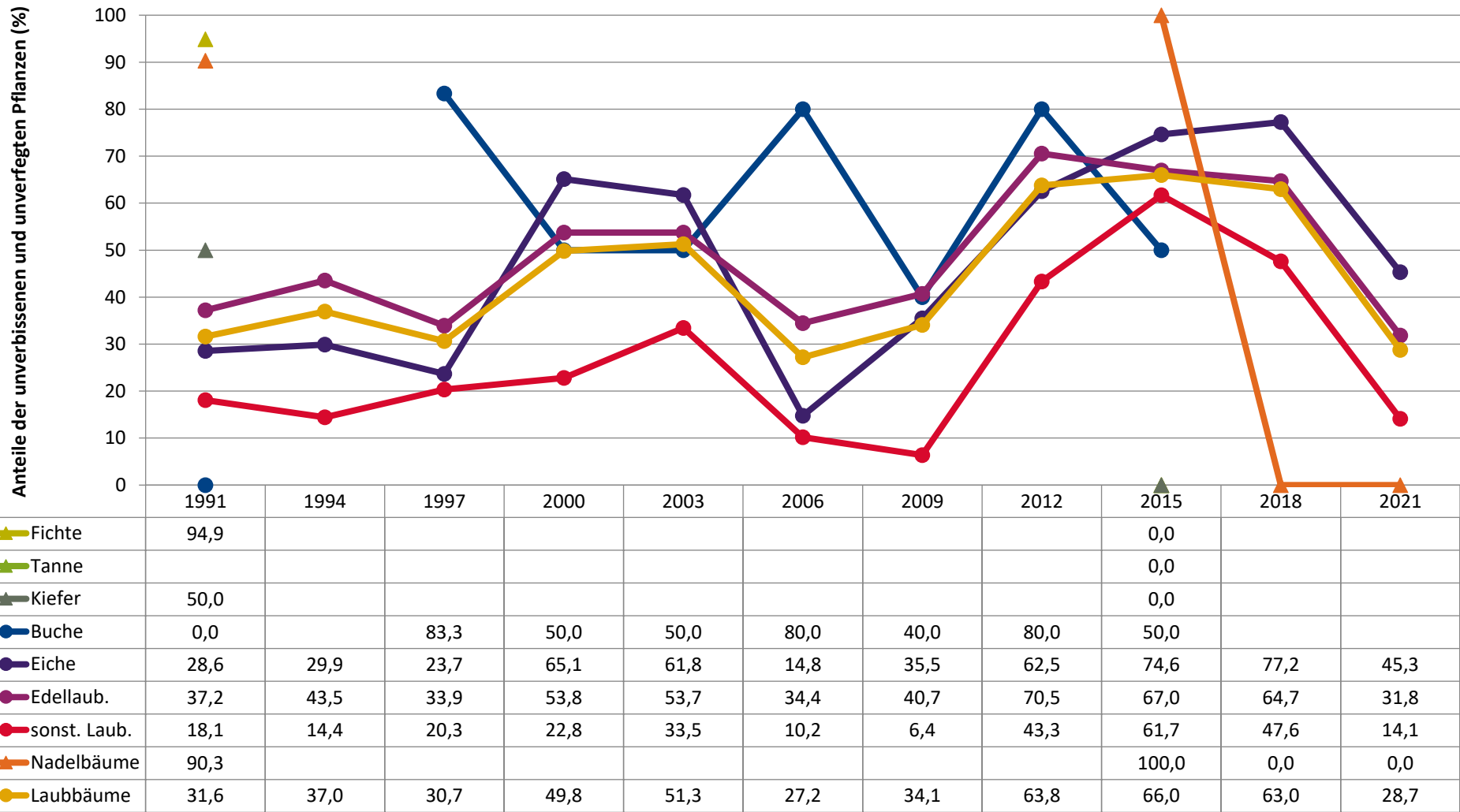
2021



Baumartengruppe

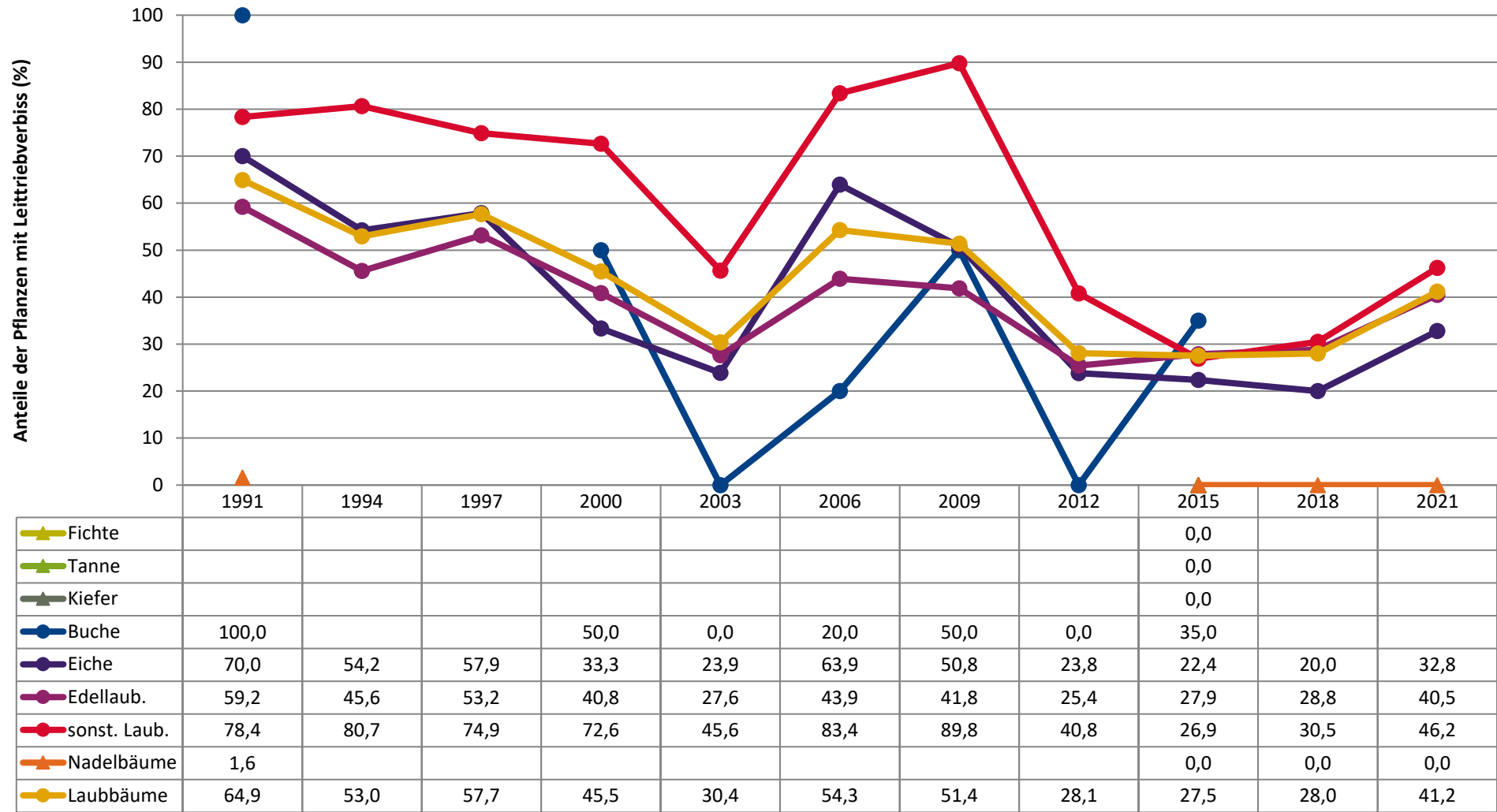
Zeitreihe der Anteile der Pflanzen ohne Verbiss und ohne Fegeschäden
Höhenbereich: ab 20 Zentimeter bis zur maximalen Verbisshöhe
Hegegemeinschaft 631 - Kitzingen IV (Landkreis Kitzingen)

2021



Jahr

Zeitreihe der Anteile der Pflanzen mit Leittriebverbiss
Höhenbereich: ab 20 Zentimeter bis zur maximalen Verbisshöhe
Hegegemeinschaft 631 - Kitzingen IV (Landkreis Kitzingen)



Jahr

Anteile der Baumartengruppen in den verschiedenen Höhenstufen
Verteilung der Pflanzen ab 20 Zentimeter bis zur maximalen Verbisshöhe auf drei Höhenstufen
Hegegemeinschaft 631 - Kitzingen IV (Landkreis Kitzingen)

2021

Baumartengruppe	Aufgenommene Pflanzen insgesamt						Pflanzen ohne Verbiss und ohne Fegeschaden						Pflanzen mit Verbiss und/oder Fegeschaden					
	20 - 49,9 cm		50 - 79,9 cm		80 cm - max. Verbisshöhe		20 - 49,9 cm		50 - 79,9 cm		80 cm - max. Verbisshöhe		20 - 49,9 cm		50 - 79,9 cm		80 cm - max. Verbisshöhe	
	Anzahl	Anteil (%)	Anzahl	Anteil (%)	Anzahl	Anteil (%)	Anzahl	Anteil (%)	Anzahl	Anteil (%)	Anzahl	Anteil (%)	Anzahl	Anteil (%)	Anzahl	Anteil (%)	Anzahl	Anteil (%)
Fichte	0	0	0	0	0	0	0	0	0	0	0	0	0	0	0	0	0	0
Tanne	0	0	0	0	0	0	0	0	0	0	0	0	0	0	0	0	0	0
Kiefer	0	0	0	0	0	0	0	0	0	0	0	0	0	0	0	0	0	0
Sonstiges Nadelholz	0	0	0	0	0	0	0	0	0	0	0	0	0	0	0	0	0	0
Nadelholz gesamt	0	0	0	0	0	0	0	0	0	0	0	0	0	0	0	0	0	0
Buche	1	0,1	2	0,7	0	0	0	0	0	0	0	0	1	100	2	100	0	0
Eiche	62	6,3	2	0,7	0	0	29	46,8	0	0	0	0	33	53,2	2	100	0	0
Edellaubholz	731	74,7	207	72,1	68	80	245	33,5	49	23,7	26	38,2	486	66,5	158	76,3	42	61,8
Sonstiges Laubholz	184	18,8	76	26,5	17	20	28	15,2	8	10,5	3	17,6	156	84,8	68	89,5	14	82,4
Laubholz gesamt	978	100	287	100	85	100	302	30,9	57	19,9	29	34,1	676	69,1	230	80,1	56	65,9
Alle Baumarten	978	100	287	100	85	100	302	30,9	57	19,9	29	34,1	676	69,1	230	80,1	56	65,9

Auswertung der Verjüngungsinventur 2021 für die Hegegemeinschaft 631 - Kitzingen IV (Landkreis Kitzingen)
Anzahl der erfassten Verjüngungsflächen: 29, davon ungeschützt: 18, teilweise geschützt: 0, vollständig geschützt: 11

2021

Verjüngungspflanzen ab 20 Zentimeter Höhe bis zur maximalen Verbisshöhe

Baumartengruppe	Aufgenommene Pflanzen insgesamt		Pflanzen ohne Verbiss und ohne Fegeschaden		Pflanzen mit Verbiss und/oder Fegeschaden		Pflanzen mit Leittriebverbiss		Pflanzen mit Verbiss im oberen Drittel		Pflanzen mit Fegeschaden	
	Anzahl	Anteil (%)	Anzahl	Anteil (%)	Anzahl	Anteil (%)	Anzahl	Anteil (%)	Anzahl	Anteil (%)	Anzahl	Anteil (%)
Fichte	0	0	0	0	0	0	0	0	0	0	0	0
Tanne	0	0	0	0	0	0	0	0	0	0	0	0
Kiefer	0	0	0	0	0	0	0	0	0	0	0	0
Sonst. Nadelholz	0	0	0	0	0	0	0	0	0	0	0	0
Nadelholz gesamt	0	0	0	0	0	0	0	0	0	0	0	0
Buche	3	0,2	0	0	3	100	0	0	3	100	0	0
Eiche	64	4,7	29	45,3	35	54,7	21	32,8	35	54,7	0	0
Edellaubholz	1006	74,5	320	31,8	686	68,2	407	40,5	686	68,2	1	0,1
Sonst. Laubholz	277	20,5	39	14,1	238	85,9	128	46,2	238	85,9	0	0
Laubholz gesamt	1350	100	388	28,7	962	71,3	556	41,2	962	71,3	1	0,1
Alle Baumarten	1350	100	388	28,7	962	71,3	556	41,2	962	71,3	1	0,1

Verjüngungspflanzen kleiner 20 Zentimeter Höhe

Baumartengruppe	Aufgenommene Pflanzen insgesamt		Pflanzen ohne Verbiss im oberen Drittel		Pflanzen mit Verbiss im oberen Drittel	
	Anzahl	Anteil (%)	Anzahl	Anteil (%)	Anzahl	Anteil (%)
Fichte	0	0	0	0	0	0
Tanne	0	0	0	0	0	0
Kiefer	0	0	0	0	0	0
Sonst. Nadelholz	0	0	0	0	0	0
Nadelholz gesamt	0	0	0	0	0	0
Buche	0	0	0	0	0	0
Eiche	59	19,8	39	66,1	20	33,9
Edellaubholz	190	63,8	97	51,1	93	48,9
Sonst. Laubholz	49	16,4	25	51	24	49
Laubholz gesamt	298	100	161	54	137	46
Alle Baumarten	298	100	161	54	137	46

Verjüngungspflanzen über Verbisshöhe (Erhebung von Fegeschäden)

Baumartengruppe	Aufgenommene Pflanzen insgesamt		Pflanzen ohne Fegeschaden		Pflanzen mit Fegeschaden	
	Anzahl	Anteil (%)	Anzahl	Anteil (%)	Anzahl	Anteil (%)
Fichte	0	0	0	0	0	0
Tanne	0	0	0	0	0	0
Kiefer	0	0	0	0	0	0
Sonst. Nadelholz	0	0	0	0	0	0
Nadelholz gesamt	0	0	0	0	0	0
Buche	0	0	0	0	0	0
Eiche	0	0	0	0	0	0
Edellaubholz	36	69,2	32	88,9	4	11,1
Sonst. Laubholz	16	30,8	15	93,8	1	6,2
Laubholz gesamt	52	100	47	90,4	5	9,6
Alle Baumarten	52	100	47	90,4	5	9,6