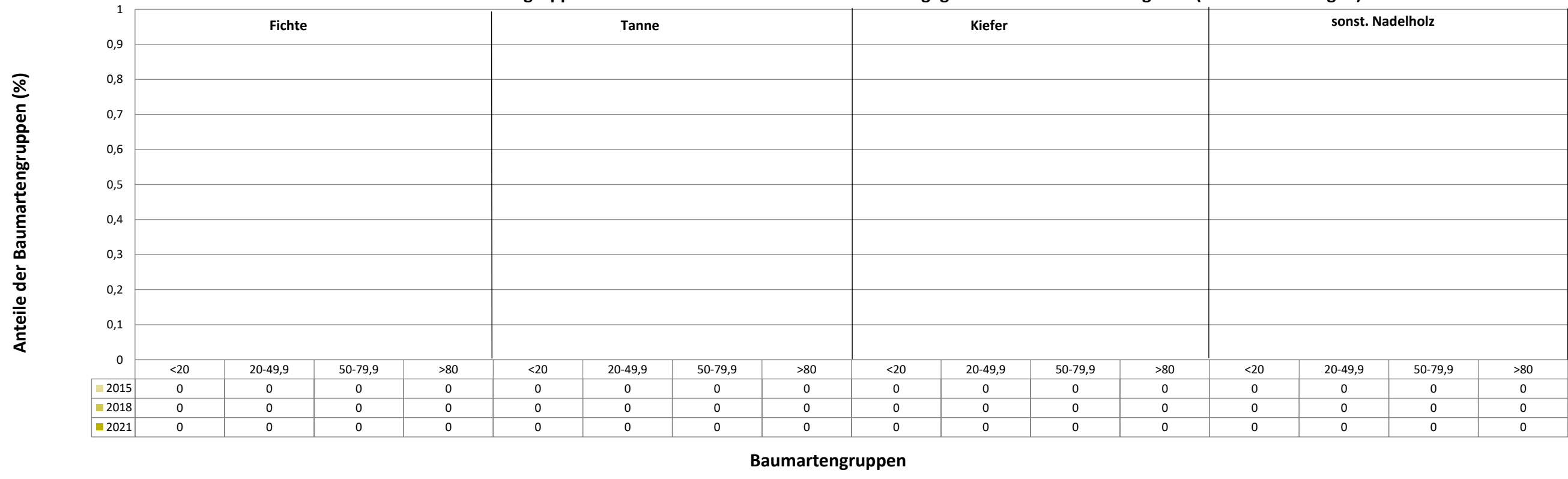
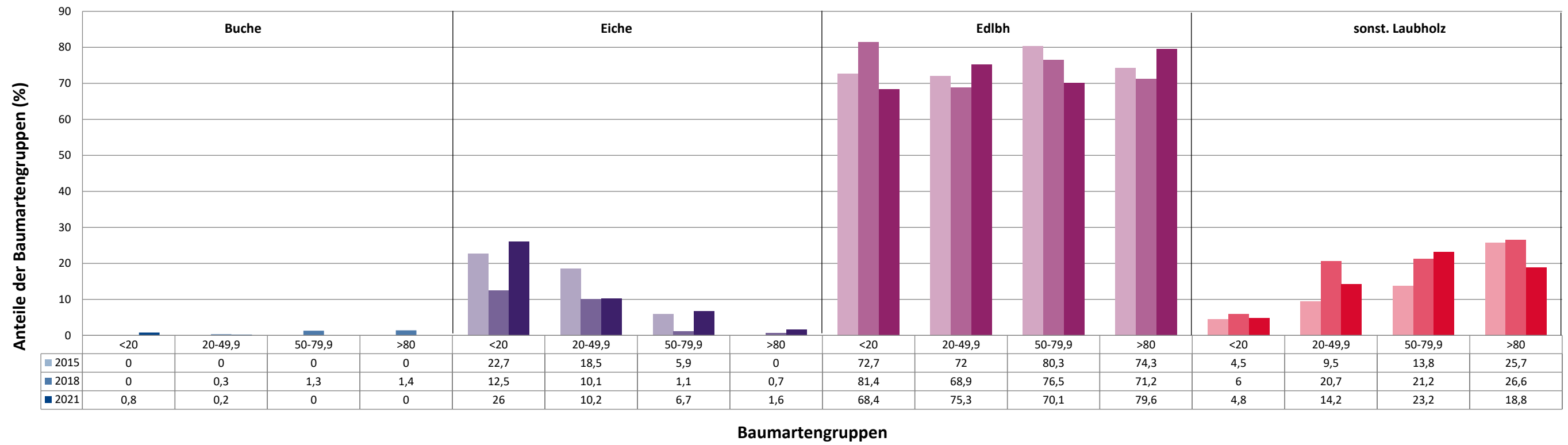


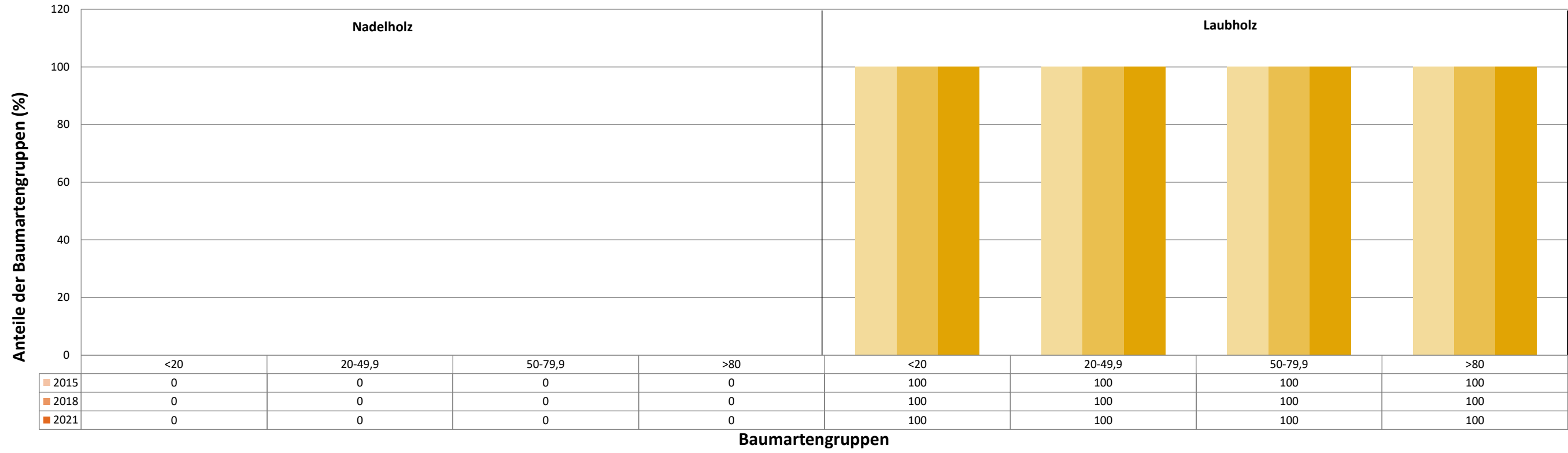
Anteile der Baumartengruppen in verschiedenen Höhenstufen für die Hegegemeinschaft 630 - Kitzingen III (Landkreis Kitzingen)



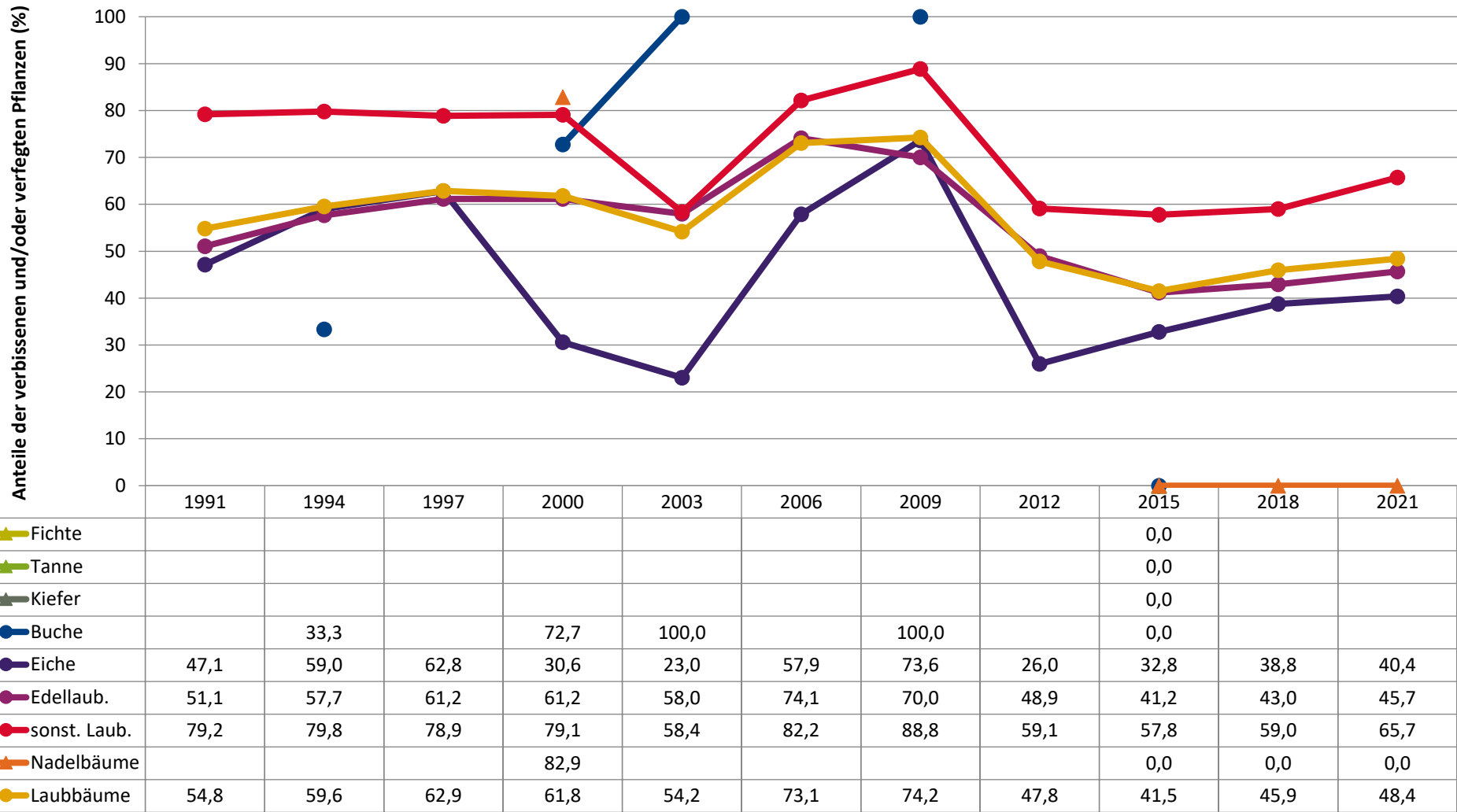
Anteile der Baumartengruppen in verschiedenen Höhenstufen für die Hegegemeinschaft 630 - Kitzingen III (Landkreis Kitzingen)



Anteile der Baumartengruppen in verschiedenen Höhenstufen für die Hegegemeinschaft 630 - Kitzingen III (Landkreis Kitzingen)



**Zeitreihe der Anteile der Pflanzen mit Verbiss und/oder Fegeschäden**  
**Höhenbereich: ab 20 Zentimeter bis zur maximalen Verbisshöhe**  
**Hegegemeinschaft 630 - Kitzingen III (Landkreis Kitzingen)**



Jahr

**Zeitreihe der Baumartenanteile der aufgenommenen Verjüngungspflanzen**  
**Höhenbereich: ab 20 Zentimeter Höhe bis zur maximalen Verbisshöhe**  
**Hegegemeinschaft 630 - Kitzingen III (Landkreis Kitzingen)**

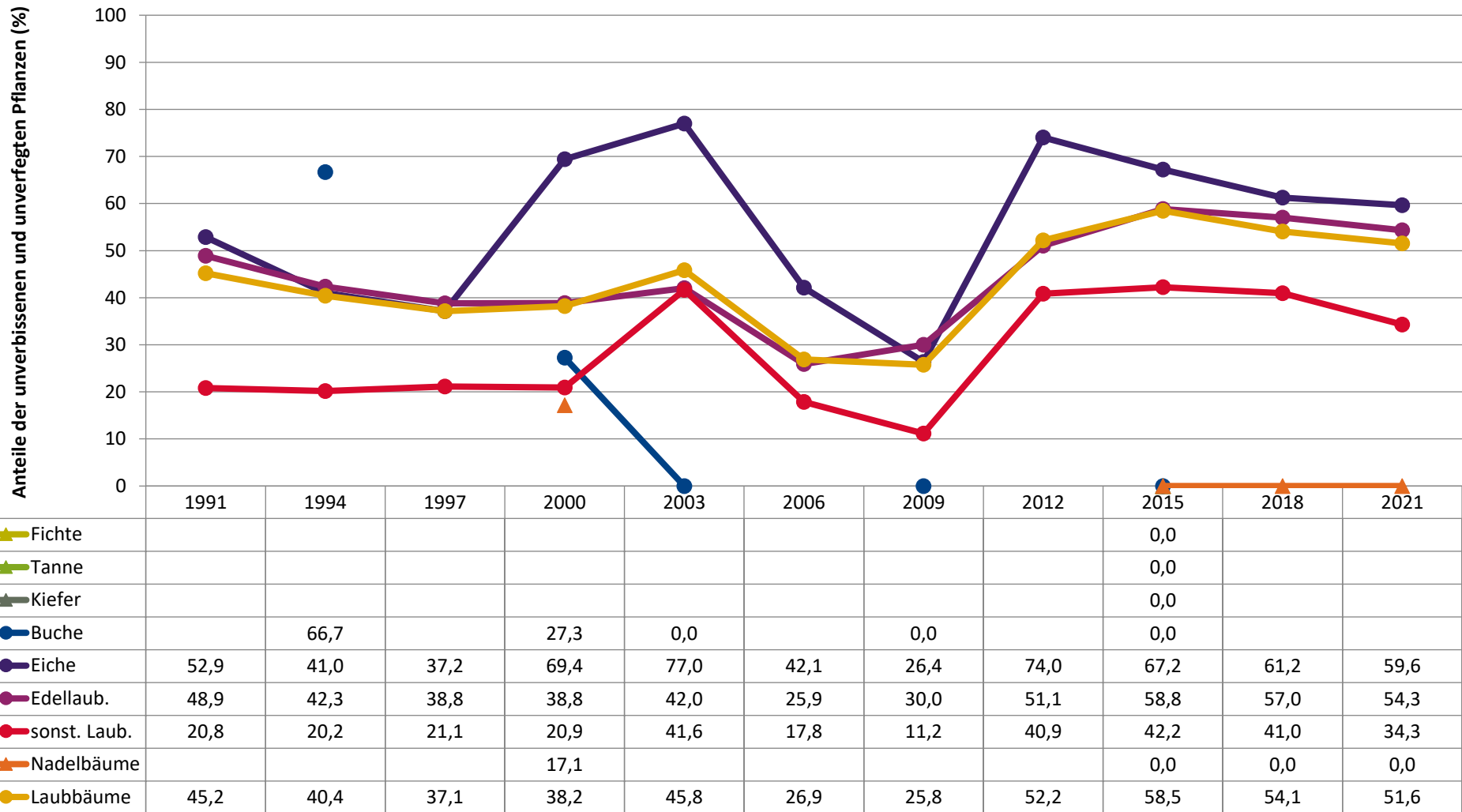
2021



**Baumartengruppe**

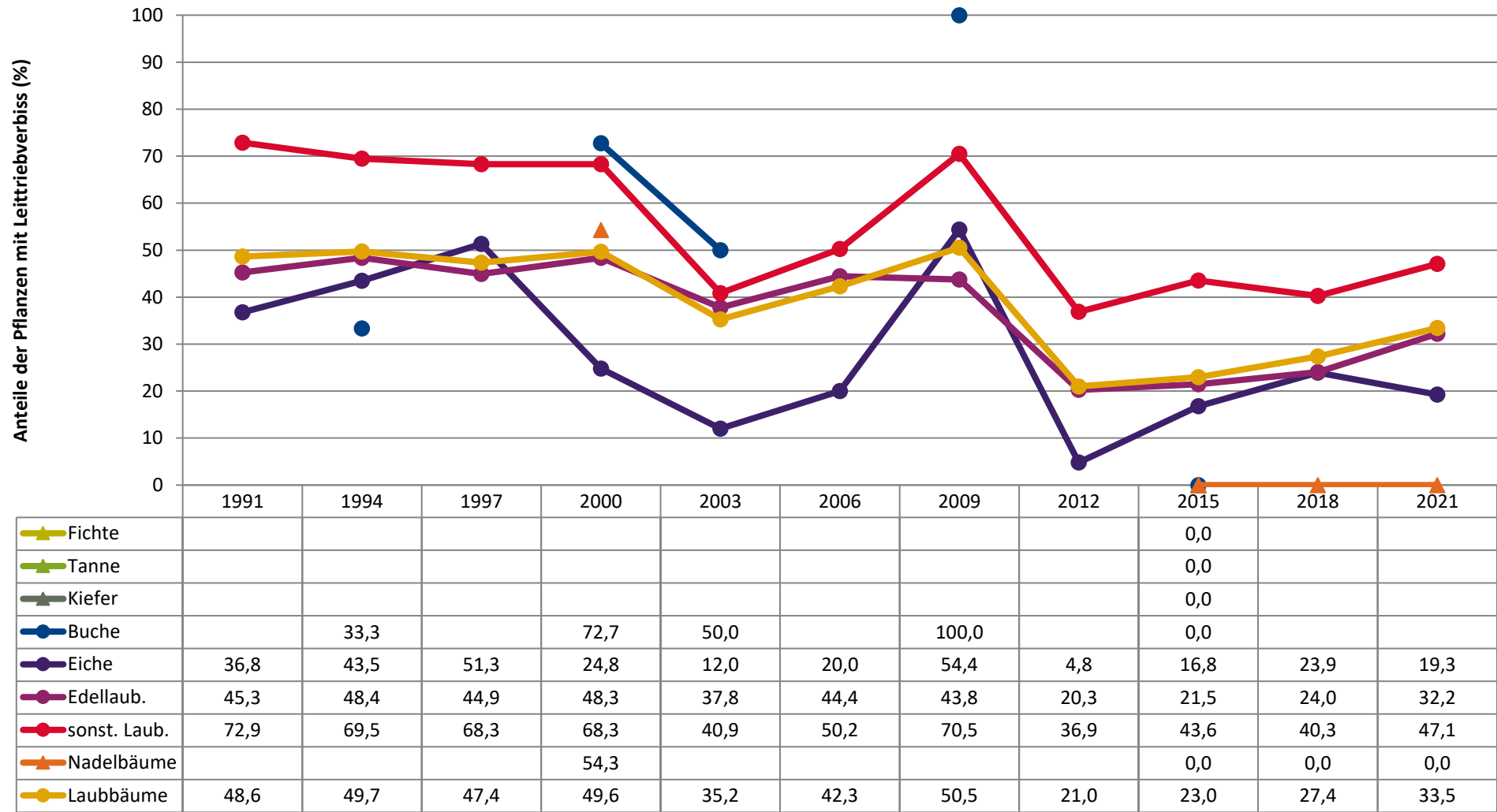
**Zeitreihe der Anteile der Pflanzen ohne Verbiss und ohne Fegeschäden  
Höhenbereich: ab 20 Zentimeter bis zur maximalen Verbisshöhe  
Hegegemeinschaft 630 - Kitzingen III (Landkreis Kitzingen)**

2021



Jahr

**Zeitreihe der Anteile der Pflanzen mit Leittriebverbiss  
Höhenbereich: ab 20 Zentimeter bis zur maximalen Verbisshöhe  
Hegegemeinschaft 630 - Kitzingen III (Landkreis Kitzingen)**



Jahr

**Anteile der Baumartengruppen in den verschiedenen Höhenstufen**  
**Verteilung der Pflanzen ab 20 Zentimeter bis zur maximalen Verbisshöhe auf drei Höhenstufen**  
**Hegegemeinschaft 630 - Kitzingen III (Landkreis Kitzingen)**

2021

Baumartengruppe	Aufgenommene Pflanzen insgesamt						Pflanzen ohne Verbiss und ohne Fegeschaden						Pflanzen mit Verbiss und/oder Fegeschaden					
	20 - 49,9 cm		50 - 79,9 cm		80 cm - max. Verbisshöhe		20 - 49,9 cm		50 - 79,9 cm		80 cm - max. Verbisshöhe		20 - 49,9 cm		50 - 79,9 cm		80 cm - max. Verbisshöhe	
	Anzahl	Anteil (%)	Anzahl	Anteil (%)	Anzahl	Anteil (%)	Anzahl	Anteil (%)	Anzahl	Anteil (%)	Anzahl	Anteil (%)	Anzahl	Anteil (%)	Anzahl	Anteil (%)	Anzahl	Anteil (%)
Fichte	0	0	0	0	0	0	0	0	0	0	0	0	0	0	0	0	0	0
Tanne	0	0	0	0	0	0	0	0	0	0	0	0	0	0	0	0	0	0
Kiefer	0	0	0	0	0	0	0	0	0	0	0	0	0	0	0	0	0	0
Sonstiges Nadelholz	0	0	0	0	0	0	0	0	0	0	0	0	0	0	0	0	0	0
Nadelholz gesamt	0	0	0	0	0	0	0	0	0	0	0	0	0	0	0	0	0	0
Buche	4	0,2	0	0	0	0	4	100	0	0	0	0	0	0	0	0	0	0
Eiche	180	10,2	35	6,7	3	1,6	111	61,7	18	51,4	1	33,3	69	38,3	17	48,6	2	66,7
Edellaubholz	1329	75,3	368	70,1	148	79,6	791	59,5	131	35,6	80	54,1	538	40,5	237	64,4	68	45,9
Sonstiges Laubholz	251	14,2	122	23,2	35	18,8	110	43,8	21	17,2	9	25,7	141	56,2	101	82,8	26	74,3
Laubholz gesamt	1764	100	525	100	186	100	1016	57,6	170	32,4	90	48,4	748	42,4	355	67,6	96	51,6
Alle Baumarten	1764	100	525	100	186	100	1016	57,6	170	32,4	90	48,4	748	42,4	355	67,6	96	51,6



**Auswertung der Verjüngungsinventur 2021 für die Hegegemeinschaft 630 - Kitzingen III (Landkreis Kitzingen)**  
**Anzahl der erfassten Verjüngungsflächen: 36, davon ungeschützt: 33, teilweise geschützt: 0, vollständig geschützt: 3**

**2021**

**Verjüngungspflanzen ab 20 Zentimeter Höhe bis zur maximalen Verbisshöhe**

Baumartengruppe	Aufgenommene Pflanzen insgesamt		Pflanzen ohne Verbiss und ohne Fegeschaden		Pflanzen mit Verbiss und/oder Fegeschaden		Pflanzen mit Leittriebverbiss		Pflanzen mit Verbiss im oberen Drittel		Pflanzen mit Fegeschaden	
	Anzahl	Anteil (%)	Anzahl	Anteil (%)	Anzahl	Anteil (%)	Anzahl	Anteil (%)	Anzahl	Anteil (%)	Anzahl	Anteil (%)
Fichte	0	0	0	0	0	0	0	0	0	0	0	0
Tanne	0	0	0	0	0	0	0	0	0	0	0	0
Kiefer	0	0	0	0	0	0	0	0	0	0	0	0
Sonst. Nadelholz	0	0	0	0	0	0	0	0	0	0	0	0
<b>Nadelholz gesamt</b>	<b>0</b>	<b>0</b>	<b>0</b>	<b>0</b>	<b>0</b>	<b>0</b>	<b>0</b>	<b>0</b>	<b>0</b>	<b>0</b>	<b>0</b>	<b>0</b>
Buche	4	0,2	4	100	0	0	0	0	0	0	0	0
Eiche	218	8,8	130	59,6	88	40,4	42	19,3	88	40,4	0	0
Edellaubholz	1845	74,5	1002	54,3	843	45,7	594	32,2	843	45,7	0	0
Sonst. Laubholz	408	16,5	140	34,3	268	65,7	192	47,1	268	65,7	0	0
<b>Laubholz gesamt</b>	<b>2475</b>	<b>100</b>	<b>1276</b>	<b>51,6</b>	<b>1199</b>	<b>48,4</b>	<b>828</b>	<b>33,5</b>	<b>1199</b>	<b>48,4</b>	<b>0</b>	<b>0</b>
<b>Alle Baumarten</b>	<b>2475</b>	<b>100</b>	<b>1276</b>	<b>51,6</b>	<b>1199</b>	<b>48,4</b>	<b>828</b>	<b>33,5</b>	<b>1199</b>	<b>48,4</b>	<b>0</b>	<b>0</b>

**Verjüngungspflanzen kleiner 20 Zentimeter Höhe**

Baumartengruppe	Aufgenommene Pflanzen insgesamt		Pflanzen ohne Verbiss im oberen Drittel		Pflanzen mit Verbiss im oberen Drittel	
	Anzahl	Anteil (%)	Anzahl	Anteil (%)	Anzahl	Anteil (%)
Fichte	0	0	0	0	0	0
Tanne	0	0	0	0	0	0
Kiefer	0	0	0	0	0	0
Sonst. Nadelholz	0	0	0	0	0	0
<b>Nadelholz gesamt</b>	<b>0</b>	<b>0</b>	<b>0</b>	<b>0</b>	<b>0</b>	<b>0</b>
Buche	3	0,8	3	100	0	0
Eiche	103	26	94	91,3	9	8,7
Edellaubholz	271	68,4	216	79,7	55	20,3
Sonst. Laubholz	19	4,8	16	84,2	3	15,8
<b>Laubholz gesamt</b>	<b>396</b>	<b>100</b>	<b>329</b>	<b>83,1</b>	<b>67</b>	<b>16,9</b>
<b>Alle Baumarten</b>	<b>396</b>	<b>100</b>	<b>329</b>	<b>83,1</b>	<b>67</b>	<b>16,9</b>

**Verjüngungspflanzen über Verbisshöhe (Erhebung von Fegeschäden)**

Baumartengruppe	Aufgenommene Pflanzen insgesamt		Pflanzen ohne Fegeschaden		Pflanzen mit Fegeschaden	
	Anzahl	Anteil (%)	Anzahl	Anteil (%)	Anzahl	Anteil (%)
Fichte	0	0	0	0	0	0
Tanne	0	0	0	0	0	0
Kiefer	0	0	0	0	0	0
Sonst. Nadelholz	0	0	0	0	0	0
<b>Nadelholz gesamt</b>	<b>0</b>	<b>0</b>	<b>0</b>	<b>0</b>	<b>0</b>	<b>0</b>
Buche	0	0	0	0	0	0
Eiche	0	0	0	0	0	0
Edellaubholz	49	75,4	47	95,9	2	4,1
Sonst. Laubholz	16	24,6	16	100	0	0
<b>Laubholz gesamt</b>	<b>65</b>	<b>100</b>	<b>63</b>	<b>96,9</b>	<b>2</b>	<b>3,1</b>
<b>Alle Baumarten</b>	<b>65</b>	<b>100</b>	<b>63</b>	<b>96,9</b>	<b>2</b>	<b>3,1</b>