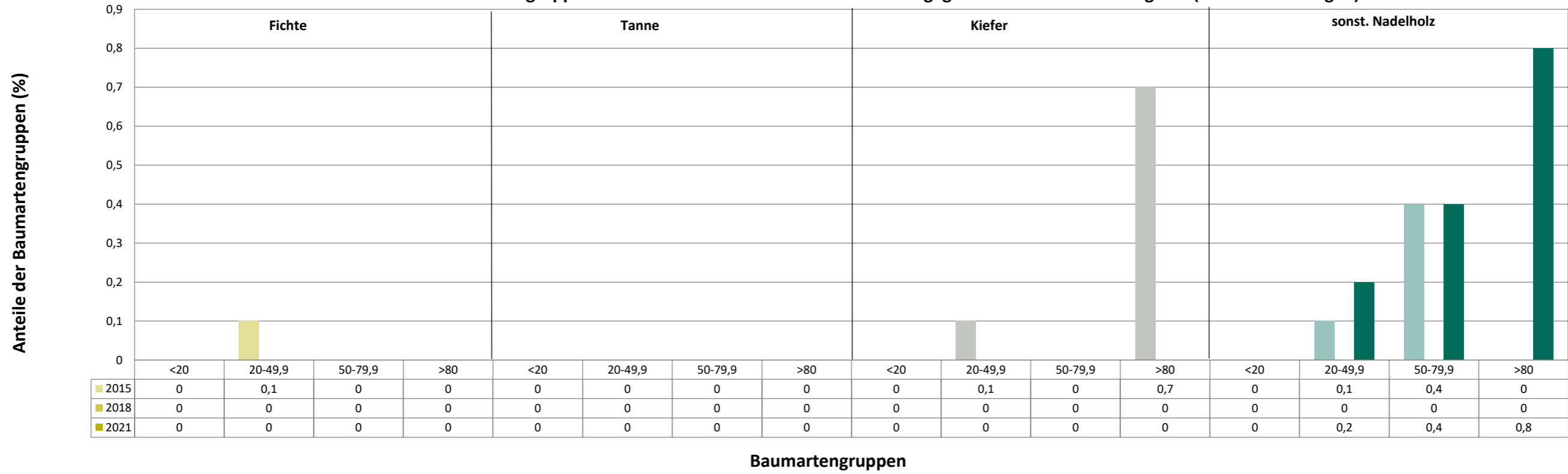
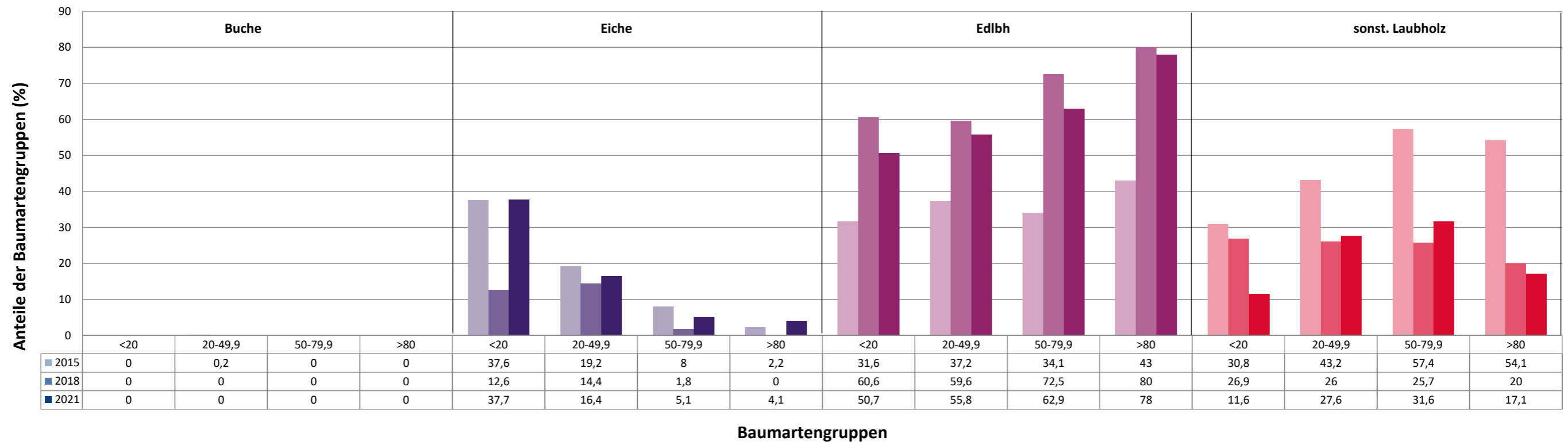


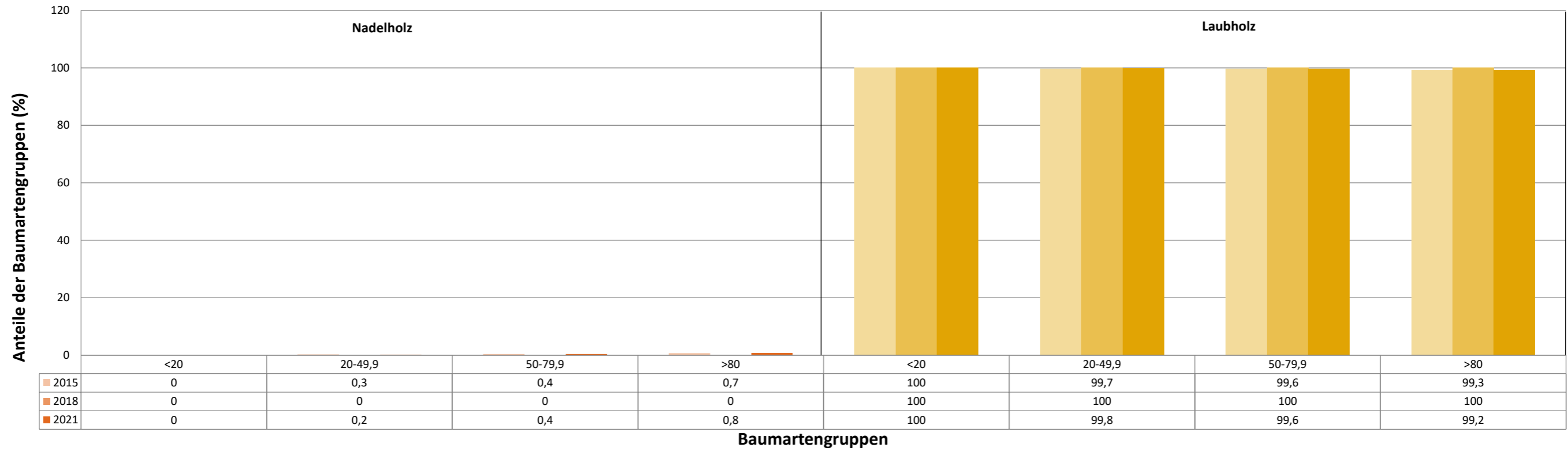
Anteile der Baumartengruppen in verschiedenen Höhenstufen für die Hegegemeinschaft 629 - Kitzingen II (Landkreis Kitzingen)



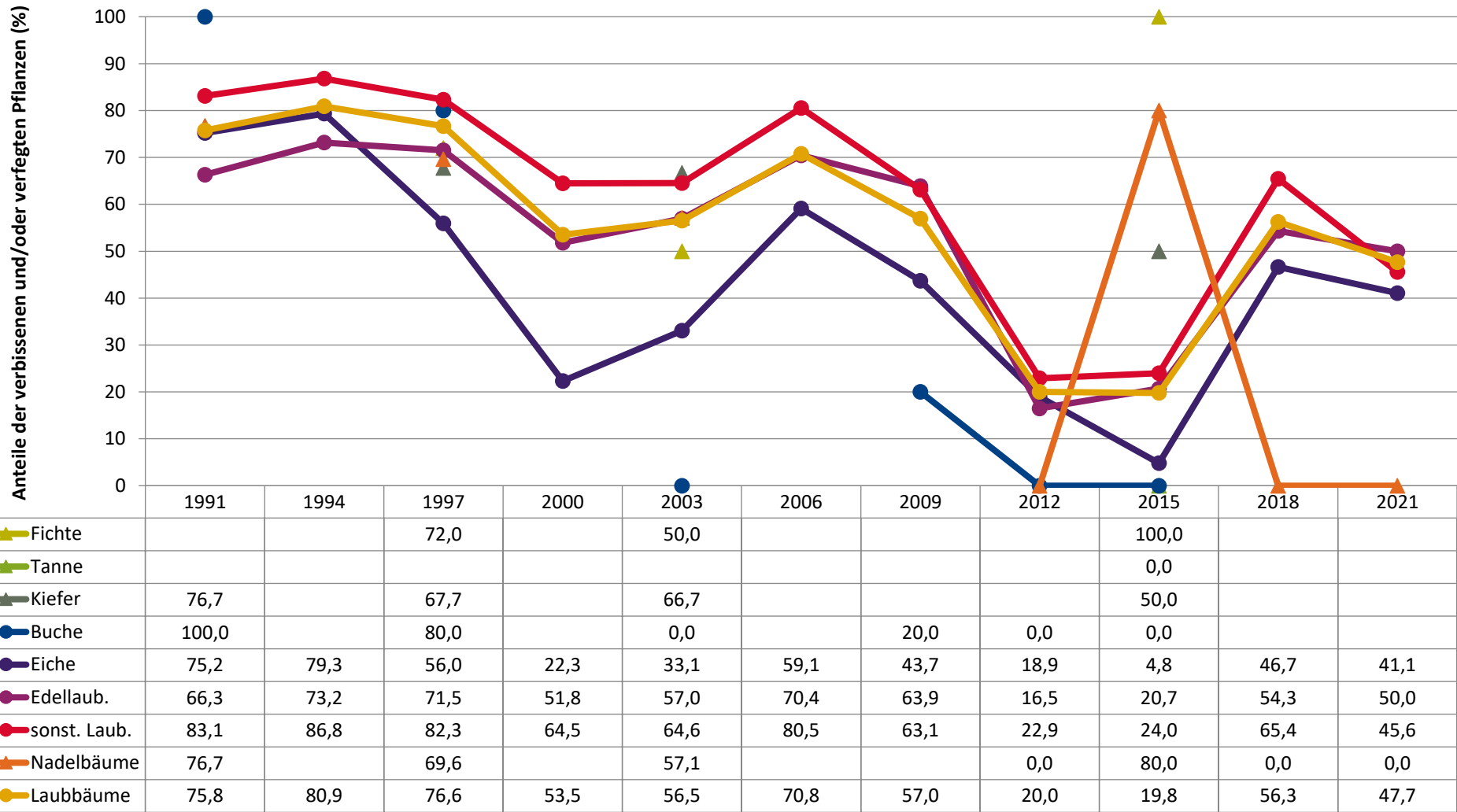
Anteile der Baumartengruppen in verschiedenen Höhenstufen für die Hegegemeinschaft 629 - Kitzingen II (Landkreis Kitzingen)



Anteile der Baumartengruppen in verschiedenen Höhenstufen für die Hegegemeinschaft 629 - Kitzingen II (Landkreis Kitzingen)



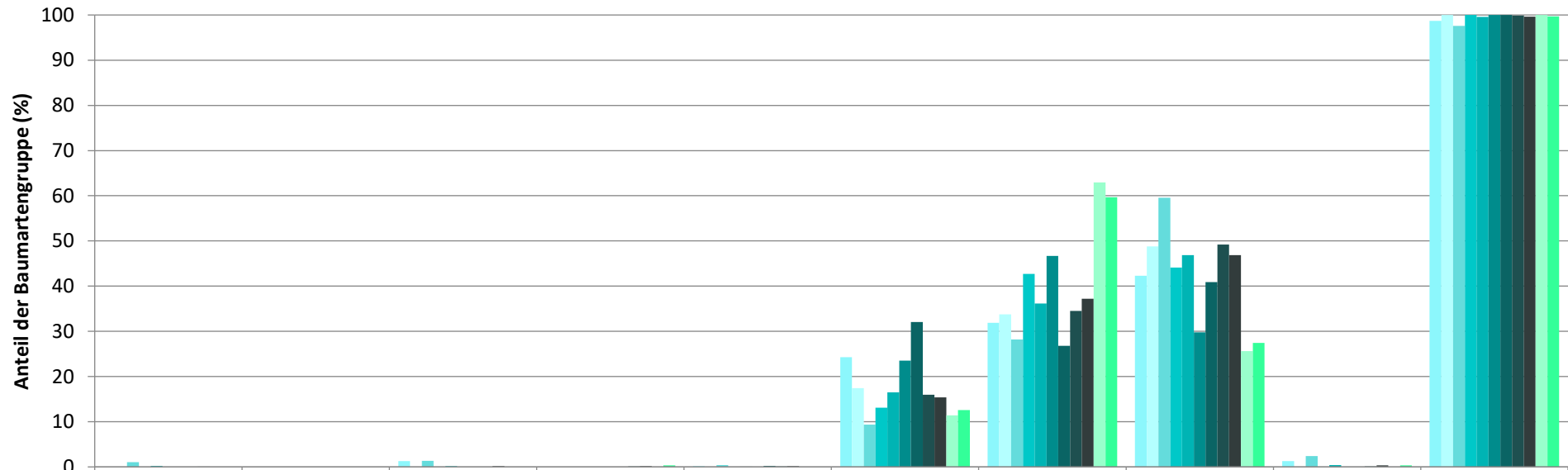
**Zeitreihe der Anteile der Pflanzen mit Verbiss und/oder Fegeschäden**  
**Höhenbereich: ab 20 Zentimeter bis zur maximalen Verbisshöhe**  
**Hegegemeinschaft 629 - Kitzingen II (Landkreis Kitzingen)**



Jahr

**Zeitreihe der Baumartenanteile der aufgenommenen Verjüngungspflanzen  
Höhenbereich: ab 20 Zentimeter Höhe bis zur maximalen Verbisshöhe  
Hegegemeinschaft 629 - Kitzingen II (Landkreis Kitzingen)**

2021

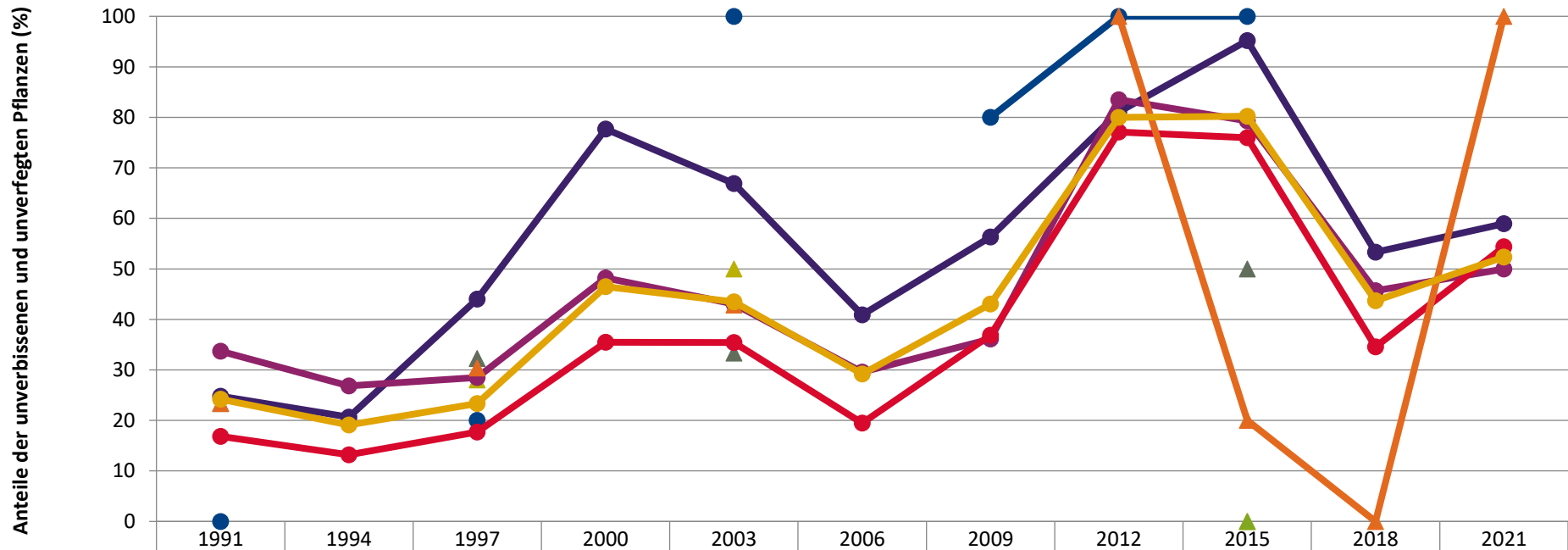


	Fichte	Tanne	Kiefer	sonst. Nadelholz	Buche	Eiche	Edellaubholz	sonst. Laubholz	Nadelholz ges.	Laubholz ges.
1991			1,3		0,2	24,3	31,9	42,3	1,3	98,7
1994						17,4	33,8	48,8		100,0
1997	1,1		1,3		0,4	9,4	28,2	59,6	2,4	97,6
2000						13,1	42,7	44,1		100,0
2003	0,2		0,2		0,1	16,5	36,2	46,8	0,4	99,6
2006						23,5	46,7	29,8		100,0
2009					0,3	32,1	26,8	40,9		100,0
2012	0,0	0,0	0,0	0,1	0,1	16,0	34,5	49,2	0,1	99,9
2015	0,1	0,0	0,1	0,1	0,1	15,4	37,2	46,9	0,4	99,6
2018				0,0		11,4	63,0	25,6	0,0	100,0
2021				0,3		12,6	59,7	27,4	0,3	99,7

**Baumartengruppe**

**Zeitreihe der Anteile der Pflanzen ohne Verbiss und ohne Fegeschäden**  
**Höhenbereich: ab 20 Zentimeter bis zur maximalen Verbisshöhe**  
**Hegegemeinschaft 629 - Kitzingen II (Landkreis Kitzingen)**

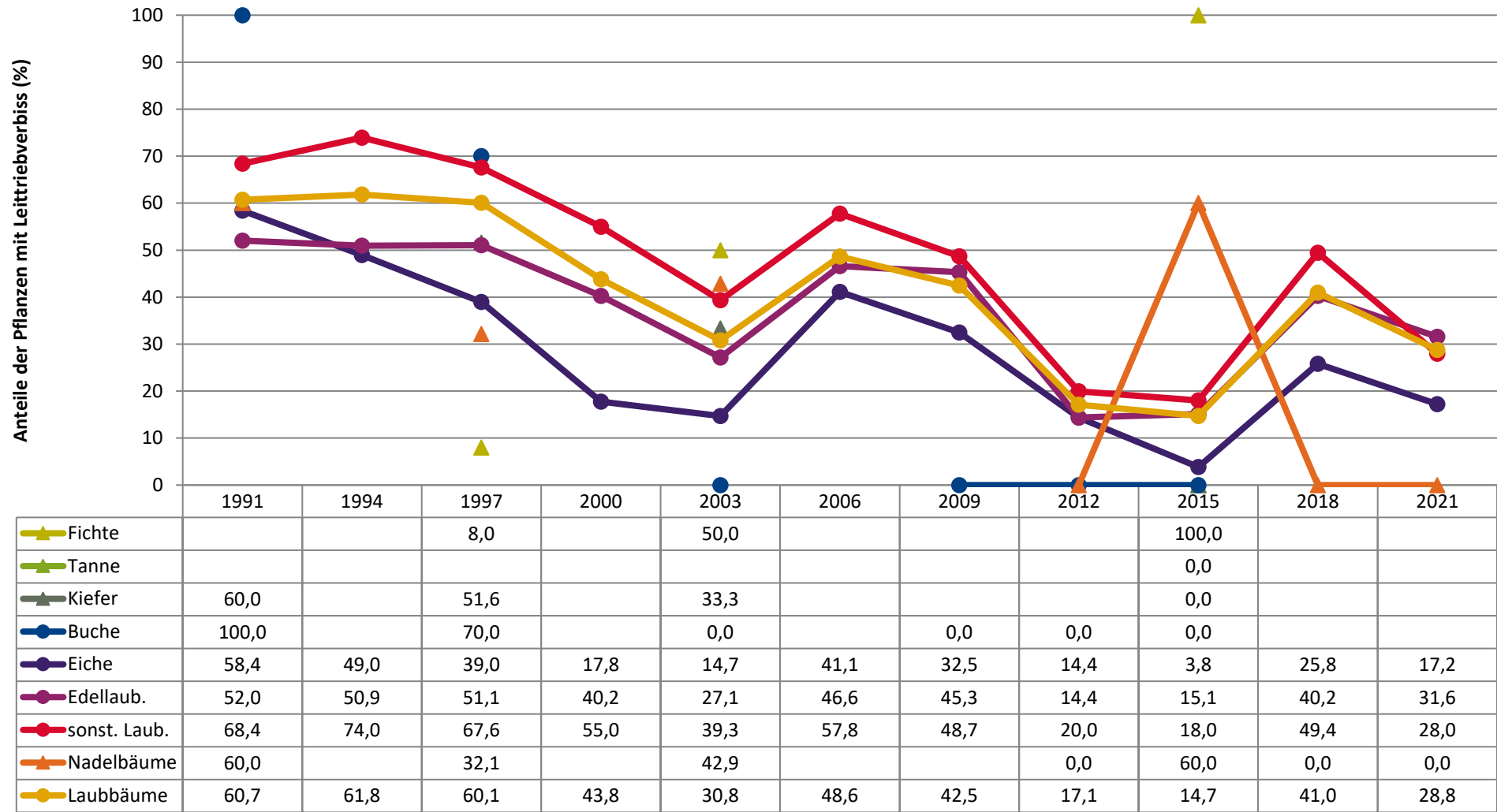
2021



	1991	1994	1997	2000	2003	2006	2009	2012	2015	2018	2021
▲ Fichte			28,0		50,0				0,0		
▲ Tanne									0,0		
▲ Kiefer	23,3		32,3		33,3				50,0		
● Buche	0,0		20,0		100,0		80,0	100,0	100,0		
● Eiche	24,8	20,7	44,0	77,7	66,9	40,9	56,3	81,1	95,2	53,3	58,9
● Edellaub.	33,7	26,8	28,5	48,2	43,0	29,6	36,1	83,5	79,3	45,7	50,0
● sonst. Laub.	16,9	13,2	17,7	35,5	35,4	19,5	36,9	77,1	76,0	34,6	54,4
▲ Nadelbäume	23,3		30,4		42,9			100,0	20,0	0,0	100,0
● Laubbäume	24,2	19,1	23,4	46,5	43,5	29,2	43,0	80,0	80,2	43,7	52,3

Jahr

**Zeitreihe der Anteile der Pflanzen mit Leittriebverbiss**  
**Höhenbereich: ab 20 Zentimeter bis zur maximalen Verbisshöhe**  
**Hegegemeinschaft 629 - Kitzingen II (Landkreis Kitzingen)**



Jahr

**Anteile der Baumartengruppen in den verschiedenen Höhenstufen**  
**Verteilung der Pflanzen ab 20 Zentimeter bis zur maximalen Verbisshöhe auf drei Höhenstufen**  
**Hegegemeinschaft 629 - Kitzingen II (Landkreis Kitzingen)**

2021

Baumartengruppe	Aufgenommene Pflanzen insgesamt						Pflanzen ohne Verbiss und ohne Fegeschaden						Pflanzen mit Verbiss und/oder Fegeschaden					
	20 - 49,9 cm		50 - 79,9 cm		80 cm - max. Verbisshöhe		20 - 49,9 cm		50 - 79,9 cm		80 cm - max. Verbisshöhe		20 - 49,9 cm		50 - 79,9 cm		80 cm - max. Verbisshöhe	
	Anzahl	Anteil (%)	Anzahl	Anteil (%)	Anzahl	Anteil (%)	Anzahl	Anteil (%)	Anzahl	Anteil (%)	Anzahl	Anteil (%)	Anzahl	Anteil (%)	Anzahl	Anteil (%)	Anzahl	Anteil (%)
Fichte	0	0	0	0	0	0	0	0	0	0	0	0	0	0	0	0	0	0
Tanne	0	0	0	0	0	0	0	0	0	0	0	0	0	0	0	0	0	0
Kiefer	0	0	0	0	0	0	0	0	0	0	0	0	0	0	0	0	0	0
Sonstiges Nadelholz	2	0,2	1	0,4	1	0,8	2	100	1	100	1	100	0	0	0	0	0	0
Nadelholz gesamt	2	0,2	1	0,4	1	0,8	2	100	1	100	1	100	0	0	0	0	0	0
Buche	0	0	0	0	0	0	0	0	0	0	0	0	0	0	0	0	0	0
Eiche	132	16,4	14	5,1	5	4,1	83	62,9	5	35,7	1	20	49	37,1	9	64,3	4	80
Edellaubholz	449	55,8	171	62,9	96	78	254	56,6	57	33,3	47	49	195	43,4	114	66,7	49	51
Sonstiges Laubholz	222	27,6	86	31,6	21	17,1	142	64	32	37,2	5	23,8	80	36	54	62,8	16	76,2
Laubholz gesamt	803	99,8	271	99,6	122	99,2	479	59,7	94	34,7	53	43,4	324	40,3	177	65,3	69	56,6
Alle Baumarten	805	100	272	100	123	100	481	59,8	95	34,9	54	43,9	324	40,2	177	65,1	69	56,1



Auswertung der Verjüngungsinventur 2021 für die Hegegemeinschaft 629 - Kitzingen II (Landkreis Kitzingen)  
Anzahl der erfassten Verjüngungsflächen: 32, davon ungeschützt: 16, teilweise geschützt: 0, vollständig geschützt: 16

2021

Verjüngungspflanzen ab 20 Zentimeter Höhe bis zur maximalen Verbisshöhe

Baumartengruppe	Aufgenommene Pflanzen insgesamt		Pflanzen ohne Verbiss und ohne Fegeschaden		Pflanzen mit Verbiss und/oder Fegeschaden		Pflanzen mit Leittriebverbiss		Pflanzen mit Verbiss im oberen Drittel		Pflanzen mit Fegeschaden	
	Anzahl	Anteil (%)	Anzahl	Anteil (%)	Anzahl	Anteil (%)	Anzahl	Anteil (%)	Anzahl	Anteil (%)	Anzahl	Anteil (%)
Fichte	0	0	0	0	0	0	0	0	0	0	0	0
Tanne	0	0	0	0	0	0	0	0	0	0	0	0
Kiefer	0	0	0	0	0	0	0	0	0	0	0	0
Sonst. Nadelholz	4	0,3	4	100	0	0	0	0	0	0	0	0
<b>Nadelholz gesamt</b>	<b>4</b>	<b>0,3</b>	<b>4</b>	<b>100</b>	<b>0</b>	<b>0</b>	<b>0</b>	<b>0</b>	<b>0</b>	<b>0</b>	<b>0</b>	<b>0</b>
Buche	0	0	0	0	0	0	0	0	0	0	0	0
Eiche	151	12,6	89	58,9	62	41,1	26	17,2	62	41,1	0	0
Edellaubholz	716	59,7	358	50	358	50	226	31,6	358	50	2	0,3
Sonst. Laubholz	329	27,4	179	54,4	150	45,6	92	28	150	45,6	0	0
<b>Laubholz gesamt</b>	<b>1196</b>	<b>99,7</b>	<b>626</b>	<b>52,3</b>	<b>570</b>	<b>47,7</b>	<b>344</b>	<b>28,8</b>	<b>570</b>	<b>47,7</b>	<b>2</b>	<b>0,2</b>
<b>Alle Baumarten</b>	<b>1200</b>	<b>100</b>	<b>630</b>	<b>52,5</b>	<b>570</b>	<b>47,5</b>	<b>344</b>	<b>28,7</b>	<b>570</b>	<b>47,5</b>	<b>2</b>	<b>0,2</b>

Verjüngungspflanzen kleiner 20 Zentimeter Höhe

Baumartengruppe	Aufgenommene Pflanzen insgesamt		Pflanzen ohne Verbiss im oberen Drittel		Pflanzen mit Verbiss im oberen Drittel	
	Anzahl	Anteil (%)	Anzahl	Anteil (%)	Anzahl	Anteil (%)
Fichte	0	0	0	0	0	0
Tanne	0	0	0	0	0	0
Kiefer	0	0	0	0	0	0
Sonst. Nadelholz	0	0	0	0	0	0
<b>Nadelholz gesamt</b>	<b>0</b>	<b>0</b>	<b>0</b>	<b>0</b>	<b>0</b>	<b>0</b>
Buche	0	0	0	0	0	0
Eiche	114	37,7	107	93,9	7	6,1
Edellaubholz	153	50,7	137	89,5	16	10,5
Sonst. Laubholz	35	11,6	27	77,1	8	22,9
<b>Laubholz gesamt</b>	<b>302</b>	<b>100</b>	<b>271</b>	<b>89,7</b>	<b>31</b>	<b>10,3</b>
<b>Alle Baumarten</b>	<b>302</b>	<b>100</b>	<b>271</b>	<b>89,7</b>	<b>31</b>	<b>10,3</b>

Verjüngungspflanzen über Verbisshöhe (Erhebung von Fegeschäden)

Baumartengruppe	Aufgenommene Pflanzen insgesamt		Pflanzen ohne Fegeschaden		Pflanzen mit Fegeschaden	
	Anzahl	Anteil (%)	Anzahl	Anteil (%)	Anzahl	Anteil (%)
Fichte	0	0	0	0	0	0
Tanne	0	0	0	0	0	0
Kiefer	0	0	0	0	0	0
Sonst. Nadelholz	0	0	0	0	0	0
<b>Nadelholz gesamt</b>	<b>0</b>	<b>0</b>	<b>0</b>	<b>0</b>	<b>0</b>	<b>0</b>
Buche	0	0	0	0	0	0
Eiche	0	0	0	0	0	0
Edellaubholz	94	60,3	83	88,3	11	11,7
Sonst. Laubholz	62	39,7	53	85,5	9	14,5
<b>Laubholz gesamt</b>	<b>156</b>	<b>100</b>	<b>136</b>	<b>87,2</b>	<b>20</b>	<b>12,8</b>
<b>Alle Baumarten</b>	<b>156</b>	<b>100</b>	<b>136</b>	<b>87,2</b>	<b>20</b>	<b>12,8</b>