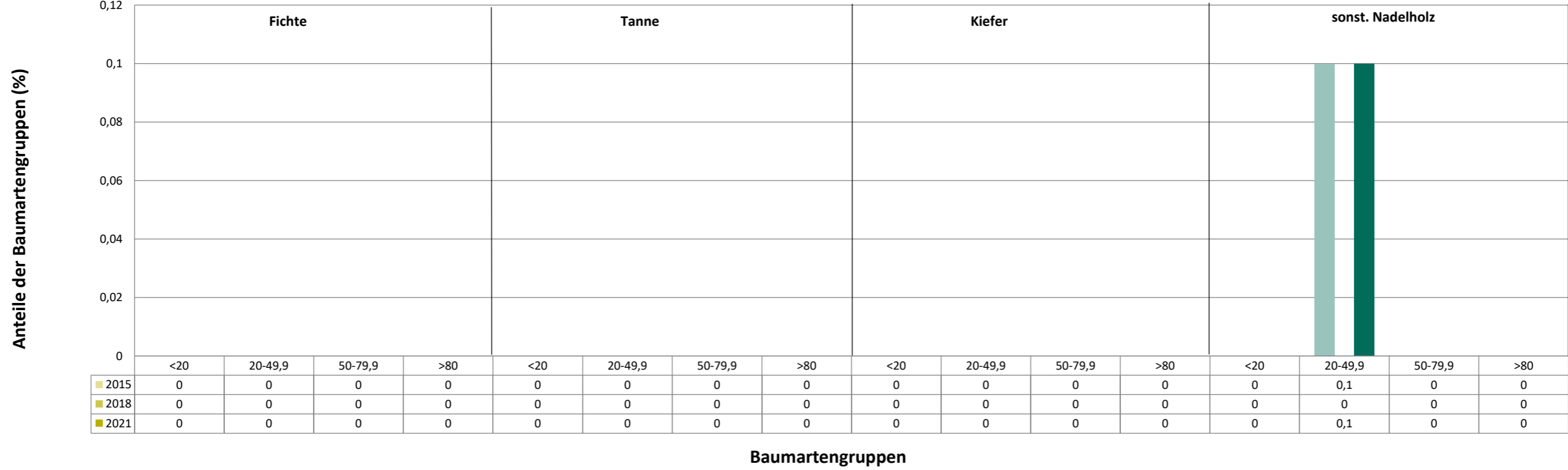
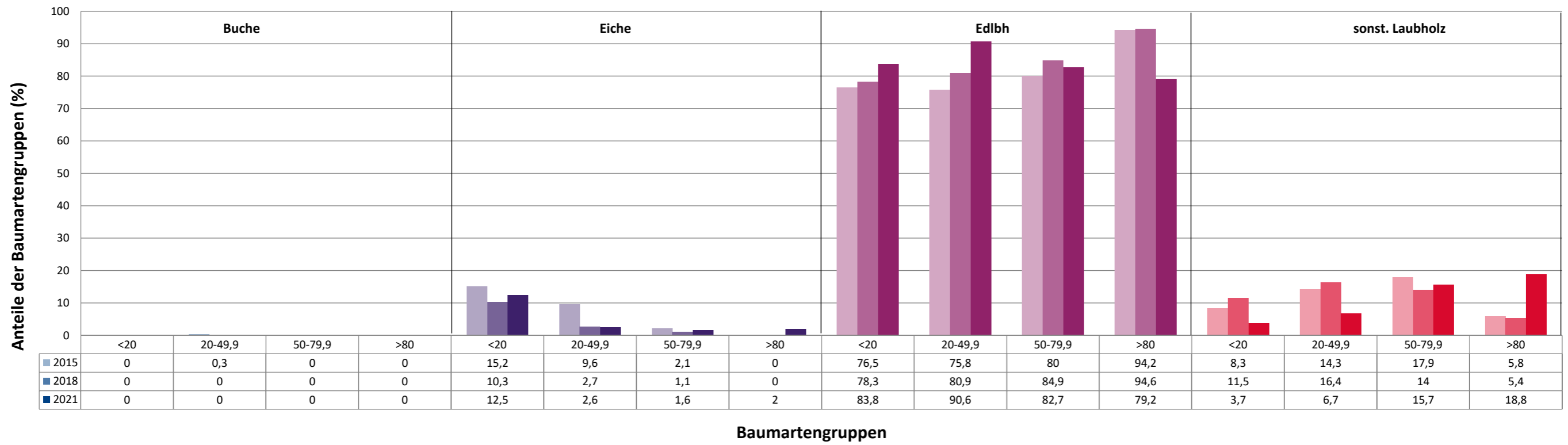


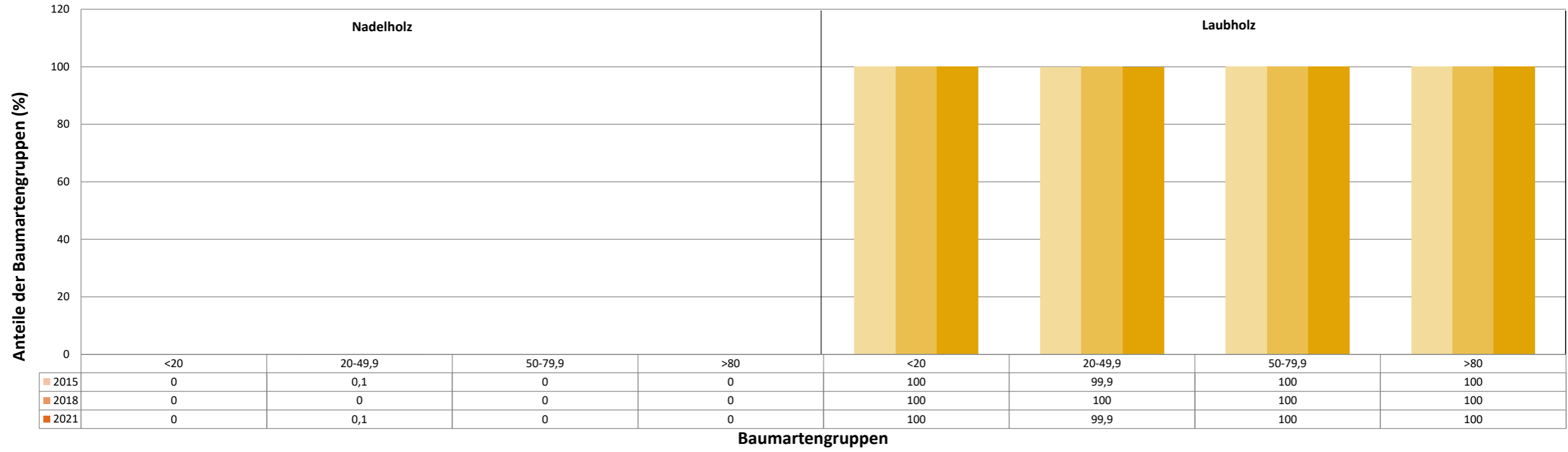
Anteile der Baumartengruppen in verschiedenen Höhenstufen für die Hegegemeinschaft 628 - Kitzingen I (Landkreis Kitzingen)



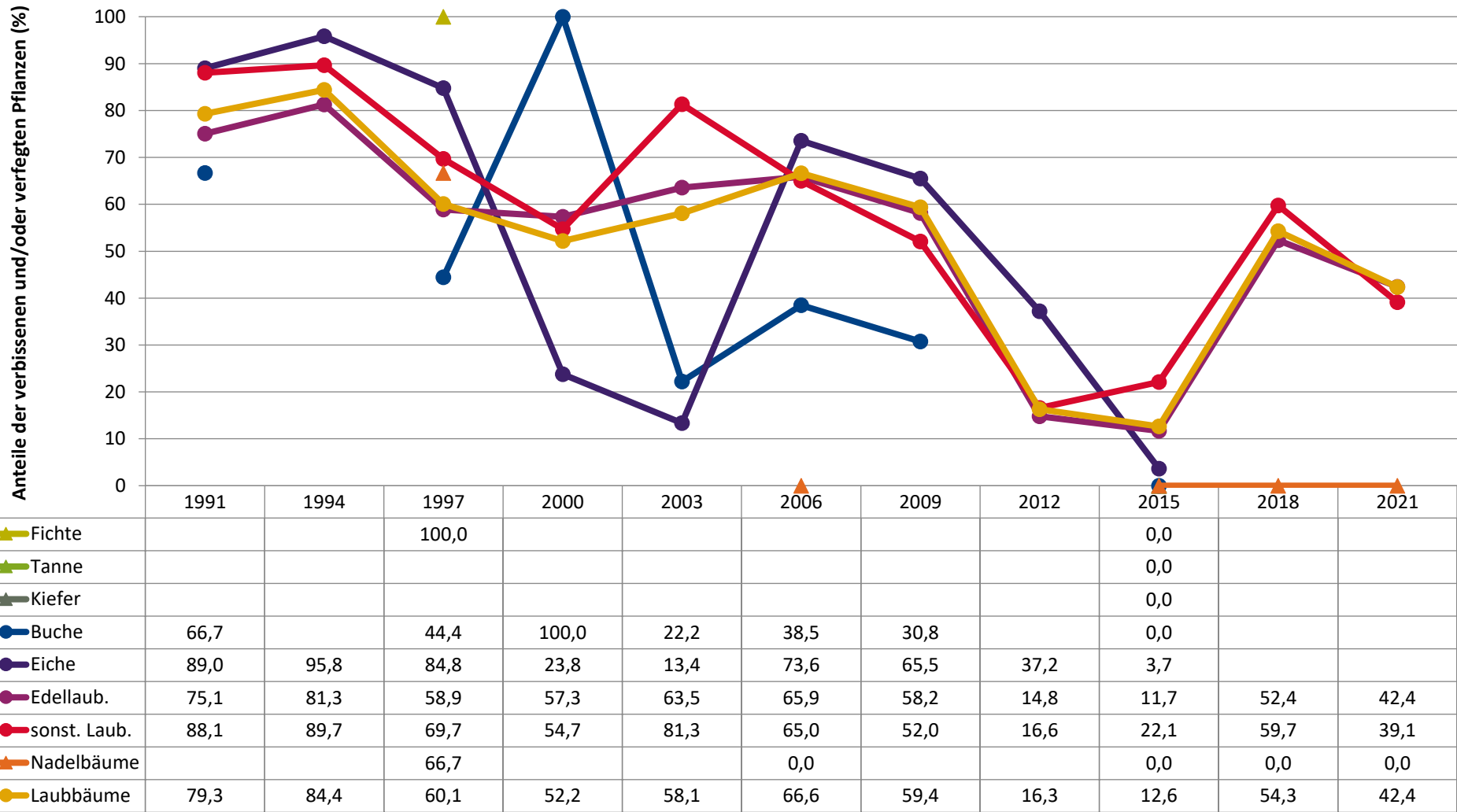
Anteile der Baumartengruppen in verschiedenen Höhenstufen für die Hegegemeinschaft 628 - Kitzingen I (Landkreis Kitzingen)



Anteile der Baumartengruppen in verschiedenen Höhenstufen für die Hegegemeinschaft 628 - Kitzingen I (Landkreis Kitzingen)



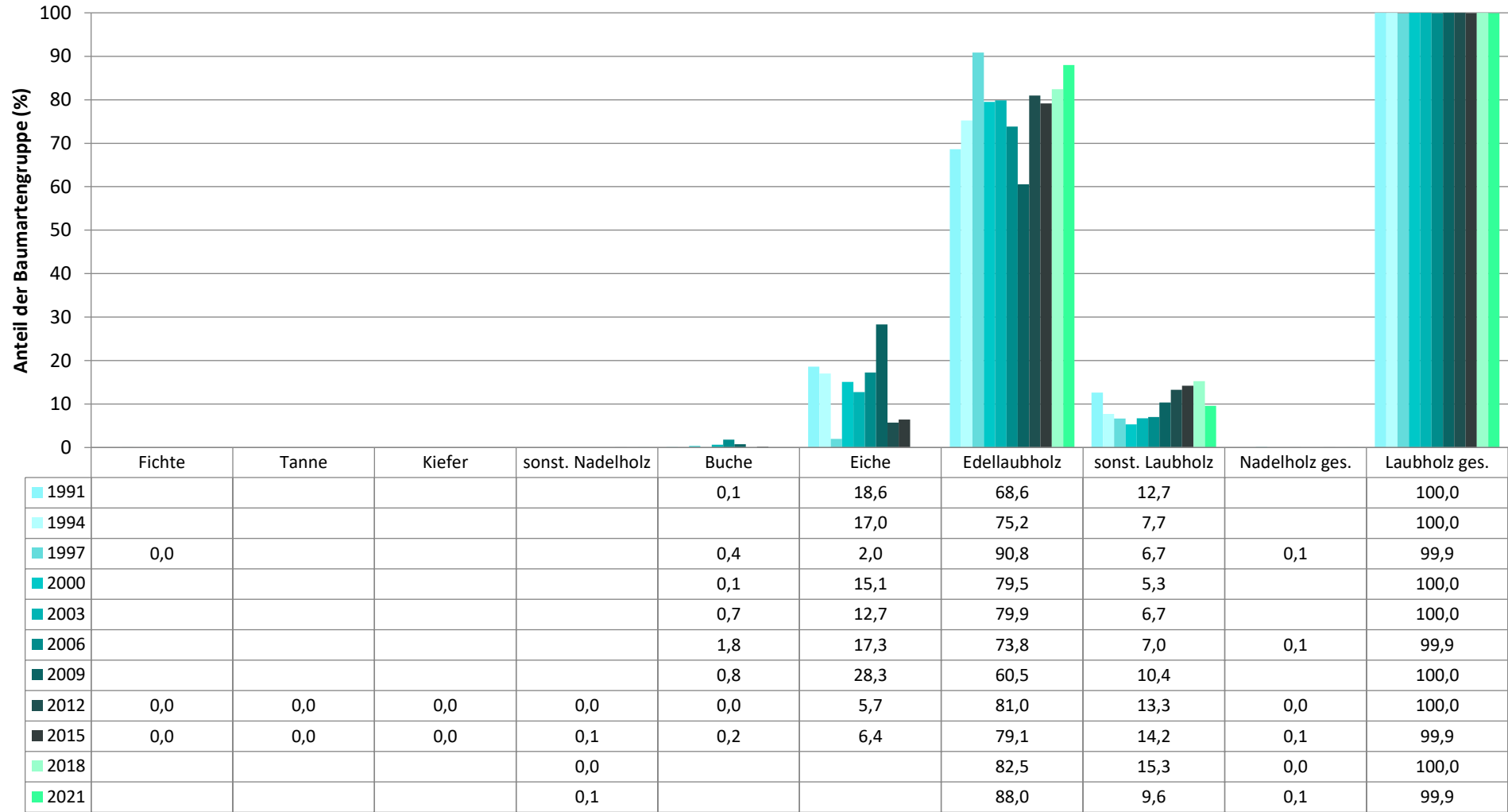
**Zeitreihe der Anteile der Pflanzen mit Verbiss und/oder Fegeschäden**  
**Höhenbereich: ab 20 Zentimeter bis zur maximalen Verbisshöhe**  
**Hegegemeinschaft 628 - Kitzingen I (Landkreis Kitzingen)**



Jahr

**Zeitreihe der Baumartenanteile der aufgenommenen Verjüngungspflanzen  
Höhenbereich: ab 20 Zentimeter Höhe bis zur maximalen Verbisshöhe  
Hegegemeinschaft 628 - Kitzingen I (Landkreis Kitzingen)**

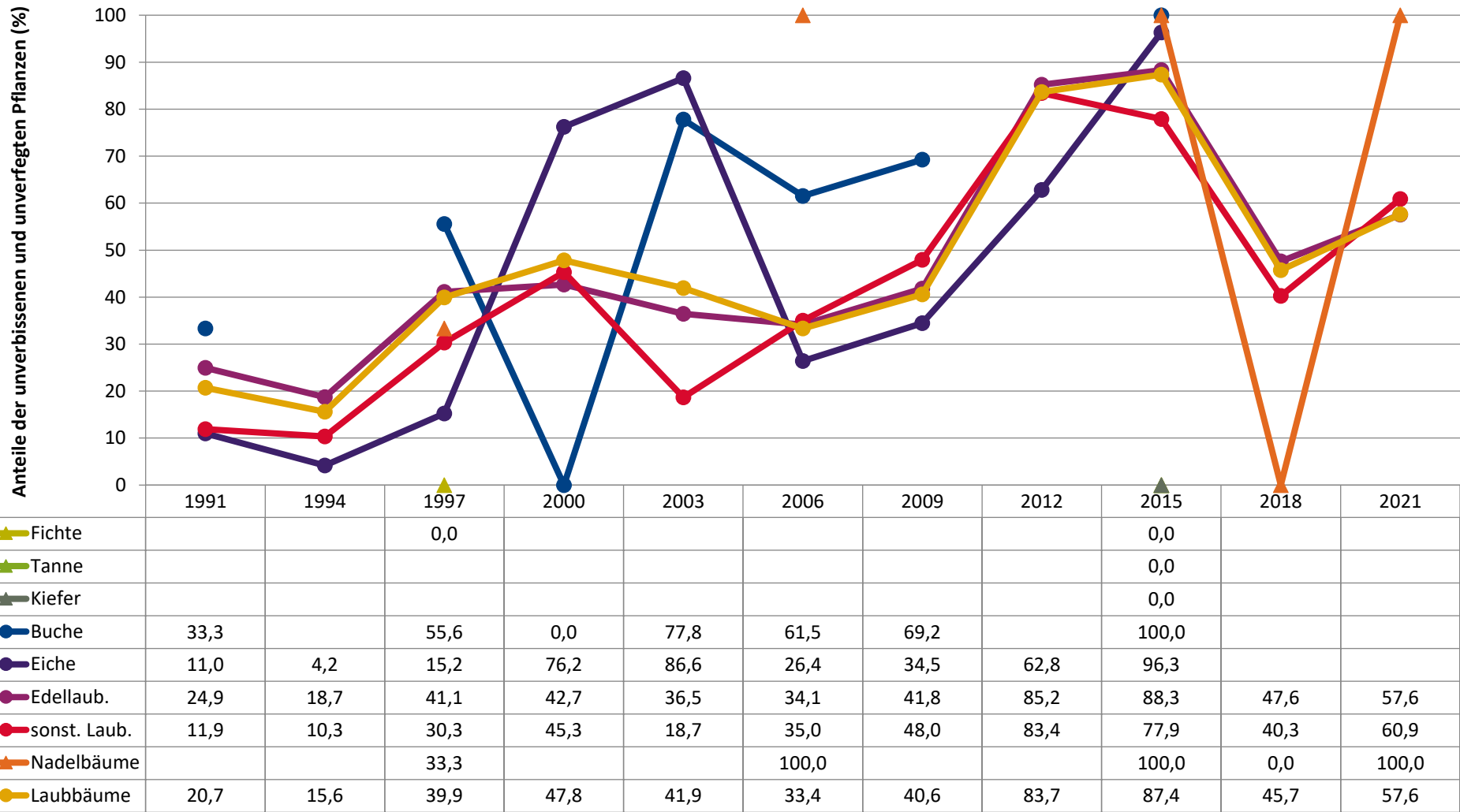
2021



**Baumartengruppe**

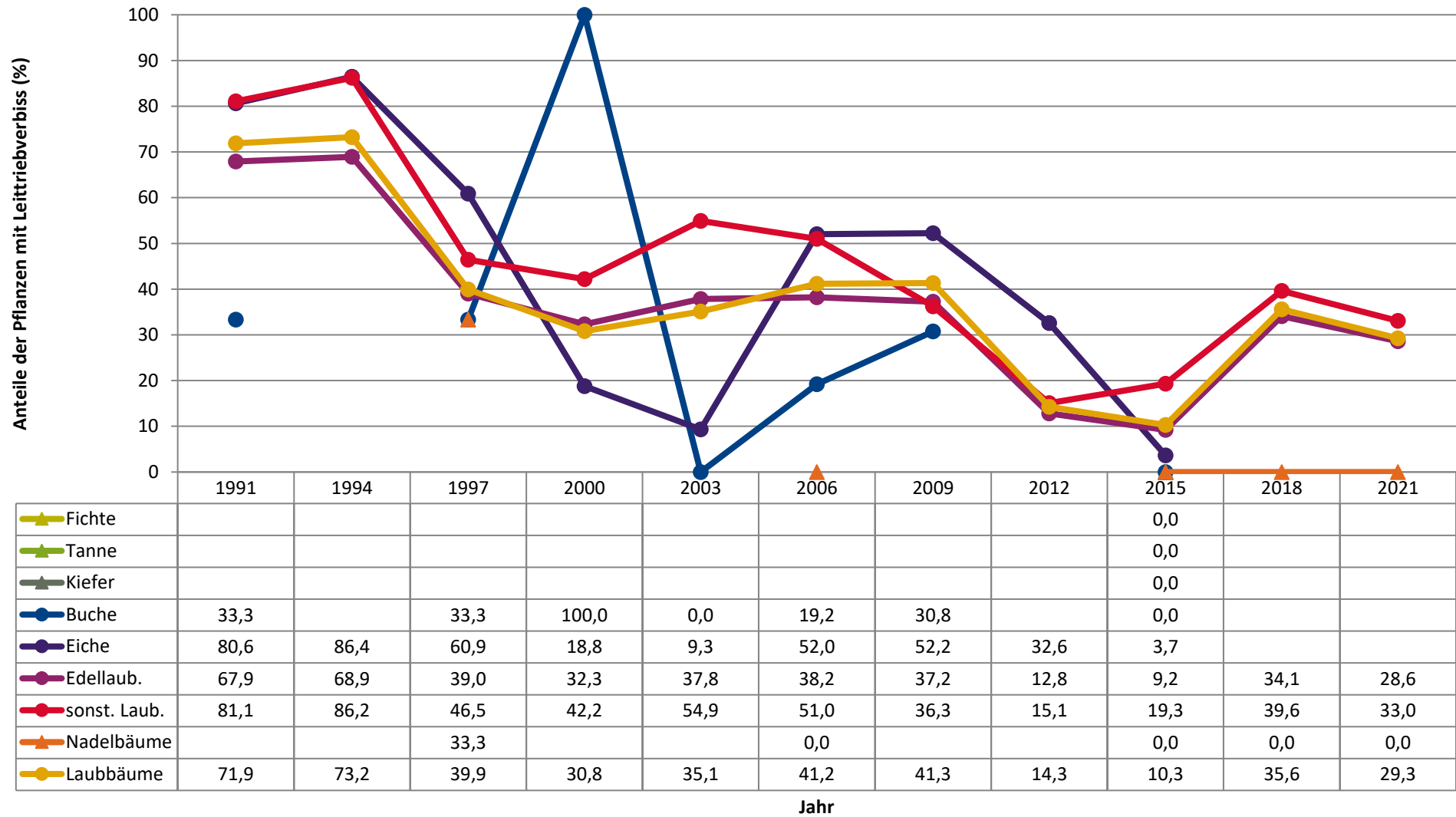
**Zeitreihe der Anteile der Pflanzen ohne Verbiss und ohne Fegeschäden  
Höhenbereich: ab 20 Zentimeter bis zur maximalen Verbisshöhe  
Hegegemeinschaft 628 - Kitzingen I (Landkreis Kitzingen)**

**2021**



**Jahr**

**Zeitreihe der Anteile der Pflanzen mit Leittriebverbiss**  
**Höhenbereich: ab 20 Zentimeter bis zur maximalen Verbisshöhe**  
**Hegegemeinschaft 628 - Kitzingen I (Landkreis Kitzingen)**



**Anteile der Baumartengruppen in den verschiedenen Höhenstufen**  
**Verteilung der Pflanzen ab 20 Zentimeter bis zur maximalen Verbisshöhe auf drei Höhenstufen**  
**Hegegemeinschaft 628 - Kitzingen I (Landkreis Kitzingen)**

2021

Baumartengruppe	Aufgenommene Pflanzen insgesamt						Pflanzen ohne Verbiss und ohne Fegeschaden						Pflanzen mit Verbiss und/oder Fegeschaden					
	20 - 49,9 cm		50 - 79,9 cm		80 cm - max. Verbisshöhe		20 - 49,9 cm		50 - 79,9 cm		80 cm - max. Verbisshöhe		20 - 49,9 cm		50 - 79,9 cm		80 cm - max. Verbisshöhe	
	Anzahl	Anteil (%)	Anzahl	Anteil (%)	Anzahl	Anteil (%)	Anzahl	Anteil (%)	Anzahl	Anteil (%)	Anzahl	Anteil (%)	Anzahl	Anteil (%)	Anzahl	Anteil (%)	Anzahl	Anteil (%)
Fichte	0	0	0	0	0	0	0	0	0	0	0	0	0	0	0	0	0	0
Tanne	0	0	0	0	0	0	0	0	0	0	0	0	0	0	0	0	0	0
Kiefer	0	0	0	0	0	0	0	0	0	0	0	0	0	0	0	0	0	0
Sonstiges Nadelholz	1	0,1	0	0	0	0	1	100	0	0	0	0	0	0	0	0	0	0
Nadelholz gesamt	1	0,1	0	0	0	0	1	100	0	0	0	0	0	0	0	0	0	0
Buche	0	0	0	0	0	0	0	0	0	0	0	0	0	0	0	0	0	0
Eiche	22	2,6	4	1,6	2	2	11	50	2	50	0	0	11	50	2	50	2	100
Edellaubholz	771	90,6	205	82,7	80	79,2	487	63,2	79	38,5	42	52,5	284	36,8	126	61,5	38	47,5
Sonstiges Laubholz	57	6,7	39	15,7	19	18,8	37	64,9	21	53,8	12	63,2	20	35,1	18	46,2	7	36,8
Laubholz gesamt	850	99,9	248	100	101	100	535	62,9	102	41,1	54	53,5	315	37,1	146	58,9	47	46,5
Alle Baumarten	851	100	248	100	101	100	536	63	102	41,1	54	53,5	315	37	146	58,9	47	46,5



Auswertung der Verjüngungsinventur 2021 für die Hegegemeinschaft 628 - Kitzingen I (Landkreis Kitzingen)  
Anzahl der erfassten Verjüngungsflächen: 32, davon ungeschützt: 15, teilweise geschützt: 1, vollständig geschützt: 16

2021

Verjüngungspflanzen ab 20 Zentimeter Höhe bis zur maximalen Verbisshöhe

Baumartengruppe	Aufgenommene Pflanzen insgesamt		Pflanzen ohne Verbiss und ohne Fegeschaden		Pflanzen mit Verbiss und/oder Fegeschaden		Pflanzen mit Leittriebverbiss		Pflanzen mit Verbiss im oberen Drittel		Pflanzen mit Fegeschaden	
	Anzahl	Anteil (%)	Anzahl	Anteil (%)	Anzahl	Anteil (%)	Anzahl	Anteil (%)	Anzahl	Anteil (%)	Anzahl	Anteil (%)
Fichte	0	0	0	0	0	0	0	0	0	0	0	0
Tanne	0	0	0	0	0	0	0	0	0	0	0	0
Kiefer	0	0	0	0	0	0	0	0	0	0	0	0
Sonst. Nadelholz	1	0,1	1	100	0	0	0	0	0	0	0	0
<b>Nadelholz gesamt</b>	<b>1</b>	<b>0,1</b>	<b>1</b>	<b>100</b>	<b>0</b>	<b>0</b>	<b>0</b>	<b>0</b>	<b>0</b>	<b>0</b>	<b>0</b>	<b>0</b>
Buche	0	0	0	0	0	0	0	0	0	0	0	0
Eiche	28	2,3	13	46,4	15	53,6	11	39,3	15	53,6	0	0
Edellaubholz	1056	88	608	57,6	448	42,4	302	28,6	448	42,4	0	0
Sonst. Laubholz	115	9,6	70	60,9	45	39,1	38	33	45	39,1	0	0
<b>Laubholz gesamt</b>	<b>1199</b>	<b>99,9</b>	<b>691</b>	<b>57,6</b>	<b>508</b>	<b>42,4</b>	<b>351</b>	<b>29,3</b>	<b>508</b>	<b>42,4</b>	<b>0</b>	<b>0</b>
<b>Alle Baumarten</b>	<b>1200</b>	<b>100</b>	<b>692</b>	<b>57,7</b>	<b>508</b>	<b>42,3</b>	<b>351</b>	<b>29,2</b>	<b>508</b>	<b>42,3</b>	<b>0</b>	<b>0</b>

Verjüngungspflanzen kleiner 20 Zentimeter Höhe

Baumartengruppe	Aufgenommene Pflanzen insgesamt		Pflanzen ohne Verbiss im oberen Drittel		Pflanzen mit Verbiss im oberen Drittel	
	Anzahl	Anteil (%)	Anzahl	Anteil (%)	Anzahl	Anteil (%)
Fichte	0	0	0	0	0	0
Tanne	0	0	0	0	0	0
Kiefer	0	0	0	0	0	0
Sonst. Nadelholz	0	0	0	0	0	0
<b>Nadelholz gesamt</b>	<b>0</b>	<b>0</b>	<b>0</b>	<b>0</b>	<b>0</b>	<b>0</b>
Buche	0	0	0	0	0	0
Eiche	34	12,5	28	82,4	6	17,6
Edellaubholz	227	83,8	197	86,8	30	13,2
Sonst. Laubholz	10	3,7	9	90	1	10
<b>Laubholz gesamt</b>	<b>271</b>	<b>100</b>	<b>234</b>	<b>86,3</b>	<b>37</b>	<b>13,7</b>
<b>Alle Baumarten</b>	<b>271</b>	<b>100</b>	<b>234</b>	<b>86,3</b>	<b>37</b>	<b>13,7</b>

Verjüngungspflanzen über Verbisshöhe (Erhebung von Fegeschäden)

Baumartengruppe	Aufgenommene Pflanzen insgesamt		Pflanzen ohne Fegeschaden		Pflanzen mit Fegeschaden	
	Anzahl	Anteil (%)	Anzahl	Anteil (%)	Anzahl	Anteil (%)
Fichte	0	0	0	0	0	0
Tanne	0	0	0	0	0	0
Kiefer	0	0	0	0	0	0
Sonst. Nadelholz	0	0	0	0	0	0
<b>Nadelholz gesamt</b>	<b>0</b>	<b>0</b>	<b>0</b>	<b>0</b>	<b>0</b>	<b>0</b>
Buche	0	0	0	0	0	0
Eiche	0	0	0	0	0	0
Edellaubholz	60	87	49	81,7	11	18,3
Sonst. Laubholz	9	13	9	100	0	0
<b>Laubholz gesamt</b>	<b>69</b>	<b>100</b>	<b>58</b>	<b>84,1</b>	<b>11</b>	<b>15,9</b>
<b>Alle Baumarten</b>	<b>69</b>	<b>100</b>	<b>58</b>	<b>84,1</b>	<b>11</b>	<b>15,9</b>